



Seat Ateca
(2016 >)



Elektrische Anlage

Inhaltsverzeichnis

00 - Technische Daten	1
1 Sicherheitshinweise	1
1.1 Sicherheitsmaßnahmen bei Arbeiten an Fahrzeugen mit Start-Stopp-System	1
1.2 Sicherheitsmaßnahmen bei Probefahrt mit Prüf- und Messgeräten	1
2 Reparaturhinweise	2
2.1 Kontaktkorrosion	2
2.2 Leitungsverlegung und- Befestigung	2
3 Batterie	3
3.1 Batteriearten	3
3.2 Batterie - Allgemeine Hinweise	3
27 - Anlasser, Stromversorgung, GRA	4
1 Batterie	4
1.1 Montageübersicht - Batterie	4
1.2 Batterie aus- und einbauen	6
1.3 Batterie ab- und anklennen	11
1.4 Batterieträger aus- und einbauen	13
1.5 Batterie prüfen	14
1.6 Batterie laden	14
1.7 Masseleitung mit Steuergerät für Batterieüberwachung J367 aus- und einbauen	14
1.8 Steuergerät für Batterieüberwachung J367 anpassen	15
2 Drehstromgenerator	16
2.1 Montageübersicht - Drehstromgenerator	16
2.2 Drehstromgenerator aus- und einbauen	17
2.3 Drehstromgenerator prüfen	28
2.4 Keilrippenriemenscheibe aus- und einbauen	28
2.5 Spannungsregler aus- und einbauen	35
3 Anlasser	39
3.1 Montageübersicht - Anlasser	39
3.2 Anlasser aus- und einbauen	41
3.3 Anlasser prüfen	47
4 Start-Stopp-System	48
4.1 Allgemeine Beschreibung - Start-Stopp-System	48
5 Automatische Distanzregelung	49
5.1 Einbauorteübersicht - Automatische Distanzregelung	49
5.2 Steuergerät für Abstandsregelung J428 aus- und einbauen	50
5.3 Taste für automatische Distanzregelung aus- und einbauen	50
5.4 Automatische Distanzregelung kalibrieren	51
90 - Armaturen, Instrumente	52
1 Schalttafeleinsatz	52
1.1 Schalttafeleinsatz K aus- und einbauen	52
2 Signalhorn	58
2.1 Montageübersicht - Signalhorn	58
2.2 Hochtonhorn H2/Tieftonhorn H7 aus- und einbauen	59
92 - Scheibenwisch- und -waschanlage	62
1 Scheibenwischer	62
1.1 Montageübersicht - Frontscheibenwischanlage	62
1.2 Scheibenwischer in Servicestellung bringen	64
1.3 Scheibenwischerblatt aus- und einbauen	64
1.4 Scheibenwischerarme aus- und einbauen	65

1.5	Scheibenwischarme einstellen	67
1.6	Scheibenwischermotor Vaus- und einbauen	69
1.7	Sensor für Regen- und Lichterkennung aus- und einbauen	70
1.8	Sensor für Regen- und Lichterkennung in Stand setzen	73
2	Frontscheibenwaschanlage	77
2.1	Montageübersicht - Frontscheibenwaschanlage	77
2.2	Waschwasserbehälter aus- und einbauen	81
2.3	Scheiben-Waschwasserstandsgeber aus- und einbauen	90
2.4	Scheibenwaschpumpe aus- und einbauen	92
2.5	Spritzdüsen aus- und einbauen	93
2.6	Spritzdüsen einstellen	94
3	Heckscheibenwischanlage	98
3.1	Montageübersicht - Heckscheibenwischanlage	98
3.2	Scheibenwischerblatt aus- und einbauen	99
3.3	Wischerarm aus- und einbauen	99
3.4	Scheibenwischerarm einstellen	100
3.5	Motor für Heckscheibenwischer V12 aus- und einbauen	101
4	Heckscheibenwaschanlage	104
4.1	Montageübersicht - Heckscheibenwaschanlage	104
4.2	Waschwasserbehälter aus- und einbauen	106
4.3	Heckscheibenwaschpumpe aus- und einbauen	106
4.4	Spritzdüse aus- und einbauen	106
4.5	Spritzdüse einstellen	107
4.6	Spritzdüse in der Rückfahrkamera R189 / Umfeld-Kamera hinten R246 aus- und einbauen	107
5	Scheinwerferreinigungsanlage	109
5.1	Montageübersicht - Scheinwerferreinigungsanlage	109
5.2	Waschwasserbehälter aus- und einbauen	110
5.3	Pumpe für Scheinwerferreinigungsanlage V11 aus- und einbauen	110
5.4	Spritzdüsen aus- und einbauen	111
5.5	Spritzdüsen einstellen	111
5.6	Hubzylinder aus- und einbauen	112
6	Waschwasserleitungen	115
6.1	Waschwasserleitungen in Stand setzen	115
94	- Leuchten, Lampen, Schalter - außen	116
1	Scheinwerfer	116
1.1	Montageübersicht - Scheinwerfer	116
1.2	Scheinwerfer aus- und einbauen	122
1.3	Scheinwerfer einstellen	133
1.4	Einbaulage des Scheinwerfers korrigieren	133
1.5	Lampe für Blinkleuchte vorn M5/M7 aus- und einbauen	134
1.6	Reparaturatz für Scheinwerfergehäuse einbauen	136
1.7	Scheinwerfer von Rechts- auf Linksverkehr umstellen	137
1.8	Scheinwerfer von Links- auf Rechtsverkehr umstellen	138
1.9	Stellmotor für Leuchtweitenregelung V48/V49 aus- und einbauen	138
1.10	Lampe für Ablendlichtscheinwerfer aus- und einbauen	150
1.11	Lampe für Fernlicht M30/M32 aus- und einbauen	151
1.12	Tagfahrlicht aus- und einbauen	152
1.13	Leistungsmodul für Scheinwerfer J667/J668 aus- und einbauen	153
2	Nebelscheinwerfer	155
2.1	Montageübersicht - Nebelscheinwerfer	155
2.2	Nebelscheinwerfer aus- und einbauen	157
2.3	Lampe für Nebelscheinwerfer L22/L23 aus- und einbauen	161
2.4	Nebelscheinwerfer einstellen	162

3	Leuchten im Außenspiegel	163
3.1	Montageübersicht - Leuchten im Außenspiegel	163
3.2	Blinkleuchte aus- und einbauen	166
3.3	Einstiegsleuchte im Außenspiegel aus- und einbauen	167
4	Schlussleuchten	168
4.1	Einbauorteübersicht - Schlussleuchten	168
4.2	Schlussleuchte Heckklappe aus- und einbauen	169
4.3	Schlussleuchte aus- und einbauen	170
4.4	Lampe für Rückfahrlicht aus- und einbauen	171
4.5	Lampe für Blinkleuchte aus- und einbauen	173
5	Hochgesetzte Bremsleuchte	175
5.1	Montageübersicht - Hochgesetzte Bremsleuchte	175
5.2	Hochgesetzte Bremsleuchte aus- und einbauen	176
6	Kennzeichenleuchte	182
6.1	Kennzeichenleuchte X4/X5 aus- und einbauen	182
6.2	Lampe für Kennzeichenleuchte X4/X5 aus- und einbauen	183
7	Zugang- und Startberechtigung	185
7.1	Einbauorteübersicht - Zugangs- und Startberechtigungssystem	185
7.2	Einbauorteübersicht - Schlüsselloser Zugangsberechtigungs-System	187
7.3	Steuergerät für Zugang und Startberechtigung J518 aus- und einbauen	189
7.4	Türaußengriffschalter vorn aus- und einbauen	191
7.5	Antenne 1 im Innenraum für Zugang und Startberechtigung R138 aus- und einbauen	191
7.6	Antenne Beifahrerseite für Zugang und Startsystem R135 aus- und einbauen	192
7.7	Antenne Fahrerseite für Zugang und Startsystem R134 aus- und einbauen	192
7.8	Antenne im Kofferraum für Zugang und Startsystem R137 aus- und einbauen	192
7.9	Antenne im Stoßfänger hinten für Zugang und Startberechtigung R136 aus- und einbauen	193
7.10	Geber für Heckklappenöffnung G750/G760 aus- und einbauen	194
7.11	Steuergerät für Heckklappenöffnung J938 aus- und einbauen	196
8	Schaltermodul Lenksäule	199
8.1	Montageübersicht - Schaltermodul Lenksäule	199
8.2	Schaltermodul Lenksäule aus- und einbauen	201
8.3	Magnet für Zündschlüsselabzugssperre N376 aus- und einbauen	204
8.4	Steuergerät für Lenksäulenelektronik J527 aus- und einbauen	205
8.5	Zündanlassschalter aus- und einbauen	207
8.6	Schließzylinder aus- und einbauen	209
8.7	Blinklichtschalter E2 aus- und einbauen	212
8.8	Schalter für GRA E45 aus- und einbauen	213
8.9	Scheibenwischerschalter für Intervallbetrieb E22 aus- und einbauen	214
8.10	Grundträger für Lenkstockkombinationsschalter aus- und einbauen	214
8.11	Lenkschlossgehäuse aus- und einbauen	214
9	Einparkhilfe	218
9.1	Montageübersicht - Einparkhilfe	218
9.2	Steuergerät für Einparkhilfe J446 aus- und einbauen	220
9.3	Warnsummer für Einparkhilfe vorn H22 aus- und einbauen	220
9.4	Warnsummer für Einparkhilfe hinten H15 hinten aus- und einbauen	220
9.5	Geber für Einparkhilfe vorn aus- und einbauen	220
9.6	Geber für Einparkhilfe hinten aus- und einbauen	220
10	Parklenkassistent	221
10.1	Montageübersicht - Parklenkassistent	221
10.2	Steuergerät für Parklenkassistent J791 aus- und einbauen	221
10.3	Geber vorn aus- und einbauen	222
10.4	Geber hinten aus- und einbauen	222
11	Automatische Leuchtweitenregelung	223

11.1	Steuergerät für Leuchtweitenregelung aus- und einbauen	223
12	Totwinkelerkennung (Blind Spot Detection)	226
96	Leuchten, Lampen, Schalter - innen	227
1	Leuchten	227
1.1	Einbauorteübersicht - Leuchten in der Schalttafel	227
1.2	Einbauorteübersicht - Ambientebeleuchtung in den Türen	228
1.3	Einbauorteübersicht - Leuchten in der Mittelkonsole	229
1.4	Einbauorteübersicht - Leuchten im Kofferraum	231
1.5	Einbauorteübersicht - Leuchten in der Dachverkleidung	232
1.6	Handschuhfachleuchte W6 aus- und einbauen	234
1.7	Fußraumleuchte W9/W10 aus- und einbauen	236
1.8	Lampe für Fußraumbeleuchtung vorn L151/L152 aus- und einbauen	237
1.9	Kontrollleuchte für SAFE-Funktion der Zentralverriegelung K133 aus- und einbauen	238
1.10	Anzeigeeinheit für Wählhebelstellung Y26 aus- und einbauen	239
1.11	Kofferraumleuchte W3 aus- und einbauen	239
1.12	Beleuchteter Make-up-Spiegel W20/W14 aus- und einbauen	241
1.13	Lampe für Innenleuchte W1/W13/W19 vorn ersetzen	242
1.14	LED für Ambientebeleuchtung aus- und einbauen	244
1.15	Lampe für Innenleuchte hinten W47/W48 ersetzen	247
2	Bedienungselemente	249
2.1	Einbauorteübersicht - Bedienelemente in der Schalttafel	250
2.2	Einbauorteübersicht - Bedienelemente in den vorderen Türen	250
2.3	Einbauorteübersicht - Bedienelemente in den hinteren Türen	251
2.4	Einbauorteübersicht - Bedienelemente in der Mittelkonsole	252
2.5	Einbauorteübersicht - Bedienelemente im Kofferraum	253
2.6	Einbauorteübersicht - Bedienelemente in der Dachverkleidung	254
2.7	Lichtdreheschalter EX1 aus- und einbauen	257
2.8	Einsteller für Leuchtweitenregelung E102 aus- und einbauen	258
2.9	Taster in der Schalttafel aus- und einbauen	259
2.10	Taster für Sitzheizung E653/E654 aus- und einbauen	262
2.11	Schalter für Handschuhfachleuchte E26 aus- und einbauen	262
2.12	Schalter für Außenspiegelverstellung E43/ E168 aus- und einbauen	263
2.13	Bedienungseinheit für Fensterheber in Fahrertür E512 aus- und einbauen	264
2.14	Fensterheberschalter in Beifahrertür E107 aus- und einbauen	265
2.15	Taster für Innenverriegelung Fahrerseite E308 aus- und einbauen	267
2.16	Taster für Fernverriegelung der Heckklappe E233 aus- und einbauen	267
2.17	Türkontaktschalter F2/F3 aus- und einbauen	267
2.18	Taster für Fensterheber hinten in Türen hinten E700/E705 aus- und einbauen	268
2.19	Türkontaktschalter hinten F10/F11 aus- und einbauen	269
2.20	Taster für elektromechanische Feststellbremse E538/Taster für AUTO HOLD E540 aus- und einbauen	269
2.21	Heckklappen-Kontaktschalter aus- und einbauen	270
2.22	Kontaktschalter für Make-up-Spiegel F147/F148 aus- und einbauen	270
2.23	Innenleuchte/Leseleuchte vorn aus- und einbauen	270
2.24	Innenleuchte/Leseleuchte hinten aus- und einbauen	275
2.25	Warnsummer für Heckklappe H32 aus- und einbauen	278
2.26	Taster für Schließung der Heckklappe E574 aus- und einbauen	279
2.27	Taster für elektrisch schwenkbare Anhängervorrichtung E474 aus- und einbauen	280
2.28	Taster für Startanlage E378 aus- und einbauen	282
2.29	Taster für ASR und elektronisches Stabilisierungsprogramm E256 aus- und einbauen, Ateca CUPRA 2021►	284
2.30	Schaltermodul für Fahrprofilauswahl E592 aus- und einbauen	285
2.31	Dachmodul vorn WX3 aus- und einbauen	286
2.32	Taster für Leseleuchte vorn E633/E634 aus- und einbauen	288
2.33	Taster für Schiebedach E325 aus- und einbauen	288

2.34	Taster 1 für Dachrollo E584 aus- und einbauen	289
2.35	Taster für Notruf E276 aus- und einbauen	291
3	Diebstahlwarnanlage	295
3.1	Montageübersicht - Innenraumüberwachung	295
3.2	Alarmhorn H12 aus- und einbauen	296
3.3	Diebstahlwarnanlage deaktivieren und aktivieren	297
3.4	Sensor für Diebstahlwarnanlage G578 aus- und einbauen	298
3.5	Schalter für Innenraumüberwachung E183 aus- und einbauen	302
4	Wegfahrsicherung	304
4.1	Steuergerät für Wegfahrsicherung aus- und einbauen	304
4.2	Lesespule für Wegfahrsicherung aus- und einbauen	304
5	Frontkamera für Fahrerassistenzsysteme	306
6	Anhängevorrichtung	307
6.1	Montageübersicht - Anschlussdose, Steuergerät für Anhängererkennung	307
6.2	Steckdose für Anhängerbetrieb	307
6.3	Steuergerät für Anhängererkennung J345 aus- und einbauen	308
7	Zigarettenanzünder, Steckdose	310
7.1	Montageübersicht - Wechselrichter mit Steckdose, 12 V-230 V	310
7.2	Montageübersicht - Zigarettenanzünder, 12-Volt-Steckdose	310
7.3	Zigarettenanzünder U1 aus- und einbauen	311
7.4	Lampe für Steckdosenbeleuchtung L42 aus- und einbauen	311
7.5	Lampe für Zigarettenanzünderbeleuchtung hinten L32 aus- und einbauen	312
7.6	12-V-Steckdose 3 U19 aus- und einbauen	312
7.7	Wechselrichter mit Steckdose, 12 V-230 V U13 aus- und einbauen	312
97	- Leitungen	315
1	Relaisträger, Sicherungsträger, E-Boxen	315
1.1	Einbauorteübersicht - Relaissträger, Sicherungsträger, E-Boxen	315
1.2	E-Box aus- und einbauen	317
1.3	Relais- und Sicherungshalter in der E-Box aus- und einbauen	319
1.4	Hauptsicherungsträger in der E-Box aus- und einbauen	322
1.5	Relais- und Sicherungsträger hinter der Schalttafel Fahrerseite aus- und einbauen	322
2	Steuergeräte	324
2.1	Einbauorteübersicht - Steuergeräte	324
2.2	Montageübersicht - Diagnose-Interface für Datenbus	324
2.3	Bordnetzsteuergerät J519 aus- und einbauen	325
2.4	Diagnose-Interface für Datenbus J533 aus- und einbauen	329
2.5	Steuergerät für Heckklappe J605 aus- und einbauen	329
3	Elektrische Steckverbindungen	331
3.1	Tür-Trennstecker links trennen	331
3.2	Tür-Trennstecker rechts trennen	331
3.3	Kupplungsstation A-Säule links aus- und einbauen	332
3.4	Kupplungsstation an der A-Säule rechts aus- und einbauen	333
3.5	Elektrische Leitungsstränge und Steckverbindungen reparieren	333
4	Entriegeln und Zerlegen von Steckergehäusen	334
5	Antennenleitungen reparieren	335
6	Fahrzeugdiagnosesystem, Mess- und Informationssystem	336

1 - Drehstromgenerator -C-

- aus- und einbauen ⇒ [Seite 25](#)
- prüfen ⇒ [Seite 28](#)
- Keilrippenriemenscheibe aus- und einbauen ⇒ [Seite 28](#)
- Spannungsregler -C1- aus- und einbauen ⇒ [Seite 35](#)

2 - Elektrische Steckverbindung

3 - Klemme 30/B+

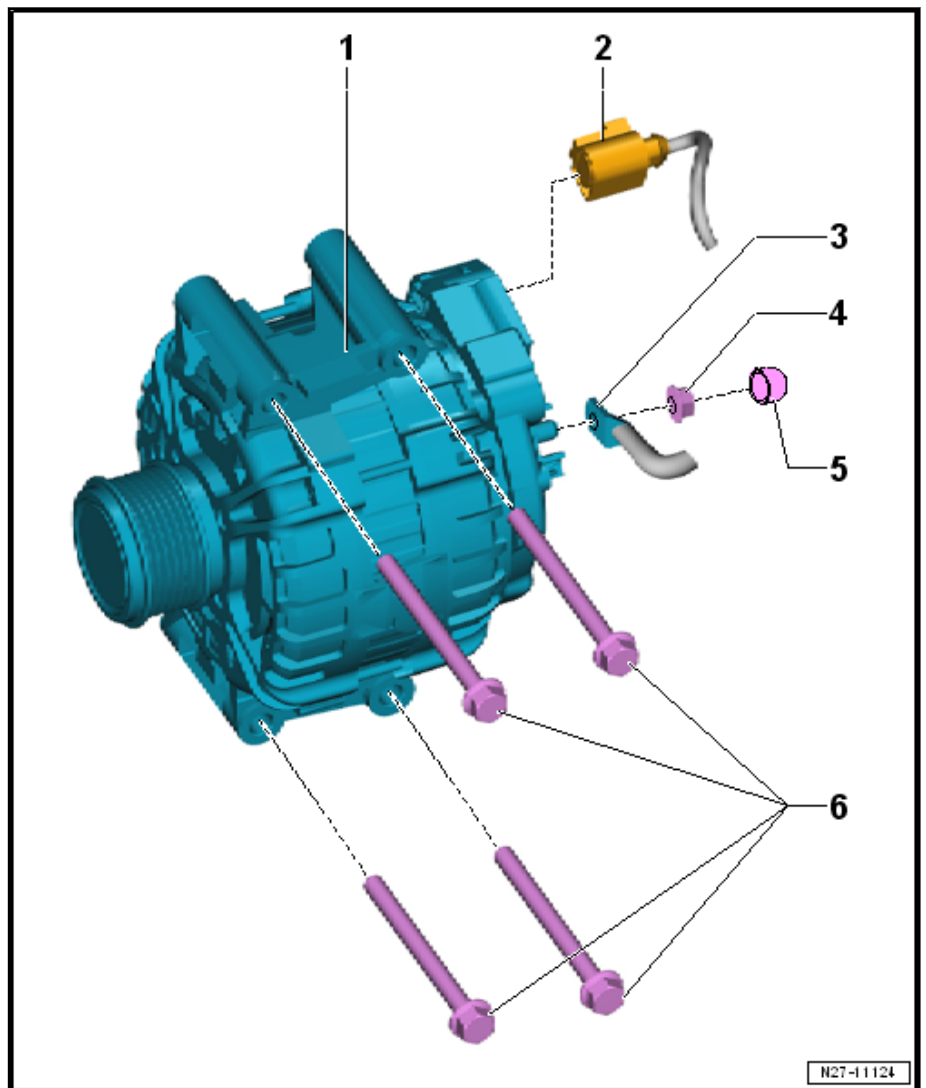
4 - Mutter

- 20 Nm

5 - Kappe

6 - Schrauben

- 4 Stück
- 23 Nm



2.2 Drehstromgenerator aus- und einbauen

⇒ [a2.2.1 us- und einbauen, Fahrzeuge mit 1,0 l TSI-Motor](#), Seite 17

⇒ [a2.2.2 us- und einbauen, Fahrzeuge mit 1,4 l TSI-Motor](#), Seite 20

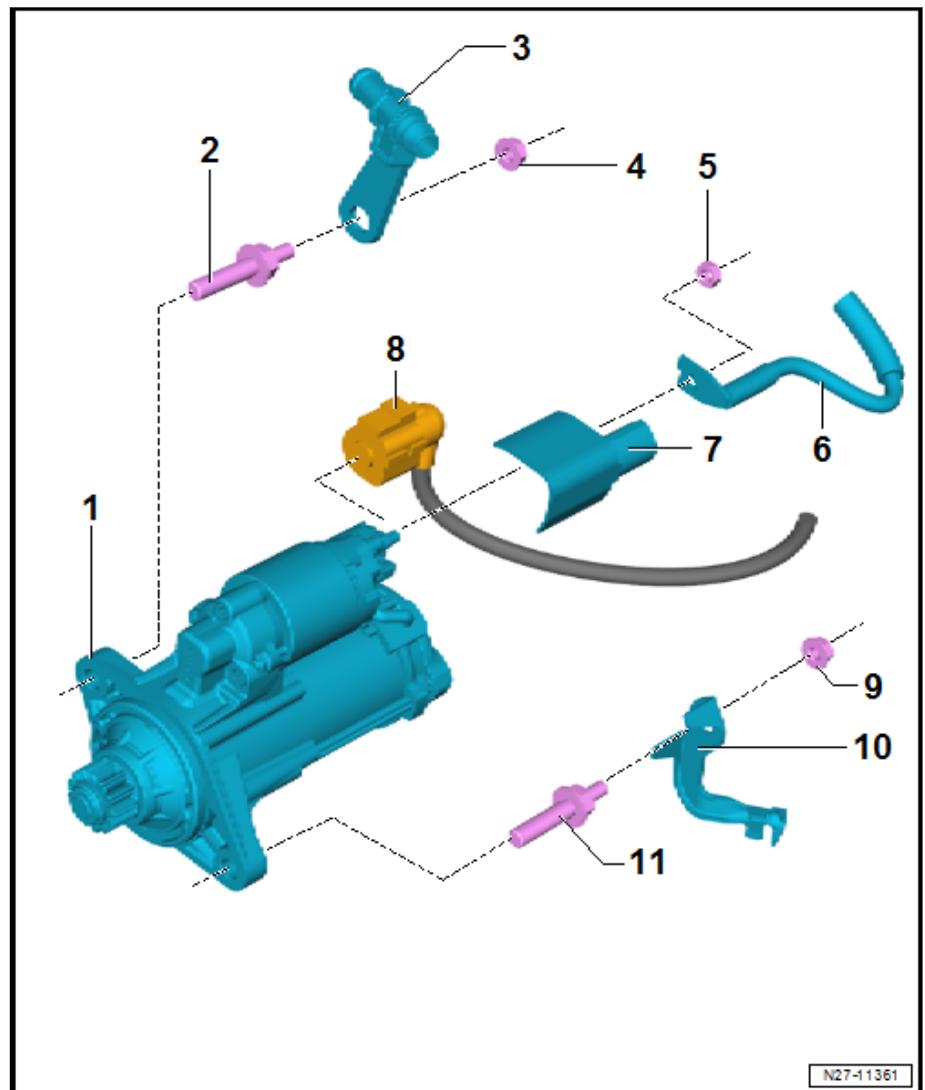
⇒ [a2.2.3 us- und einbauen, Fahrzeuge mit 1,6 l und 2,0 l TDI-Motor](#), Seite 23

⇒ [a2.2.4 us- und einbauen, Fahrzeuge mit 2,0 l TSI-Motor](#), Seite 25

2.2.1 Drehstromgenerator aus- und einbauen, Fahrzeuge mit 1,0 l TSI-Motor

Benötigte Spezialwerkzeuge, Prüf- und Messgeräte sowie Hilfsmittel

- 1 - Anlasser -B-
 - aus- und einbauen ⇒ [Seite 45](#)
- 2 - Schraube
 - 40 Nm
- 3 - Halterung
- 4 - Mutter
 - 20 Nm
- 5 - Mutter
 - 20 Nm
- 6 - Elektrischer Leitungsstrang
 - Klemme 30/B+
- 7 - Kappe
- 8 - Elektrische Steckverbindung
- 9 - Mutter
 - 20 Nm
- 10 - Elektrischer Leitungsstrang
 - Masseleitung Klemme 31
- 11 - Schraube
 - 40 Nm



3.2 Anlasser aus- und einbauen

⇒ [a3.2.1 us- und einbauen, Fahrzeuge mit Schaltgetriebe](#)“, Seite 41

⇒ [a3.2.2 us- und einbauen, Fahrzeuge mit Doppelkupplungsgetriebe](#)“, Seite 44

⇒ [a3.2.3 us- und einbauen, Fahrzeuge mit Doppelkupplungsgetriebe, Modell CUPRA](#)“, Seite 45

3.2.1 Anlasser aus- und einbauen, Fahrzeuge mit Schaltgetriebe

Benötigte Spezialwerkzeuge, Prüf- und Messgeräte sowie Hilfsmittel

1 - Halterung

- ☐ aus- und einbauen ⇒
[Seite 60](#)

2 - Muttern

- ☐ 13 Nm

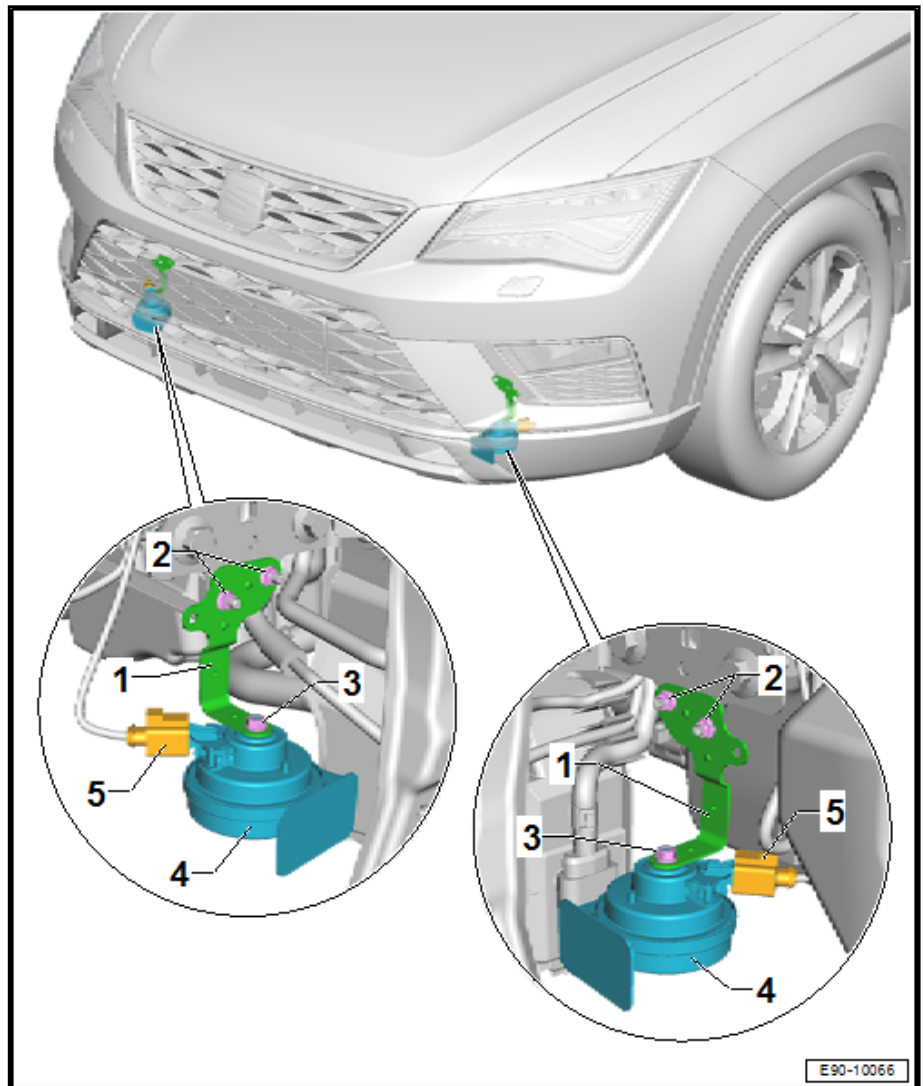
3 - Mutter

- ☐ 10 ± 2 Nm

4 - Signalhörner

- ☐ aus- und einbauen ⇒
[Seite 60](#)

5 - Elektrische Steckverbindung



2.2 Hochtonhorn -H2-/Tieftonhorn -H7- aus- und einbauen

⇒ /2.2.1 TieftonhornH7 aus- und einbauen, Fahrzeuge mit Signalhörner am rechten Längsträger“, Seite 59

⇒ /2.2.2 TieftonhornH7 aus- und einbauen, Fahrzeuge mit Signalhörner an beiden Längsträgern“, Seite 60

2.2.1 Hochtonhorn -H2- / Tieftonhorn -H7- aus- und einbauen, Fahrzeuge mit Sign- nalhörner am rechten Längsträger

Ausbauen

- Schalten Sie die Zündung und alle elektrischen Verbraucher aus.

Fahrzeuge ohne Zugangs- und Startberechtigungssystem

- Falls vorhanden, Zündschlüssel abziehen.

1 - Schraube

- 3 Stück
- 8 Nm ± 1,2

2 - Schraube

- 8 Nm ± 1,2

3 - Mutter

- 8 Nm ± 1,2

4 - Aufnahme

- für Waschwasserbehälter
- aus- und einbauen ⇒ [Seite 90](#)

5 - Aufnahme

- für Einfüllstutzen
- aus- und einbauen ⇒ [Seite 89](#)

6 - Mutter

- 2 Stück
- 8 Nm ± 1,2

**7 - Scheiben-Waschwassers-
standsgeber -G33-**

- aus- und einbauen ⇒ [Seite 90](#)

8 - Dichttülle

- bei Beschädigung er-
setzen

9 - Wasserleitung

- für Frontscheiben-
waschanlage

10 - Spritzdüse rechts

- ausstattungsabhängig mit Heizwiderstand für Spritzdüse rechts -Z21-
- aus- und einbauen ⇒ [Seite 93](#)
- einstellen ⇒ [Seite 94](#)

11 - Spritzdüse links

- ausstattungsabhängig mit Heizwiderstand für Spritzdüse links -Z20-
- aus- und einbauen ⇒ [Seite 93](#)
- einstellen ⇒ [Seite 94](#)

12 - Düse/Tülle

- für Wasserleitung in der Frontklappe

13 - Schraube

- 8 Nm ± 1,2

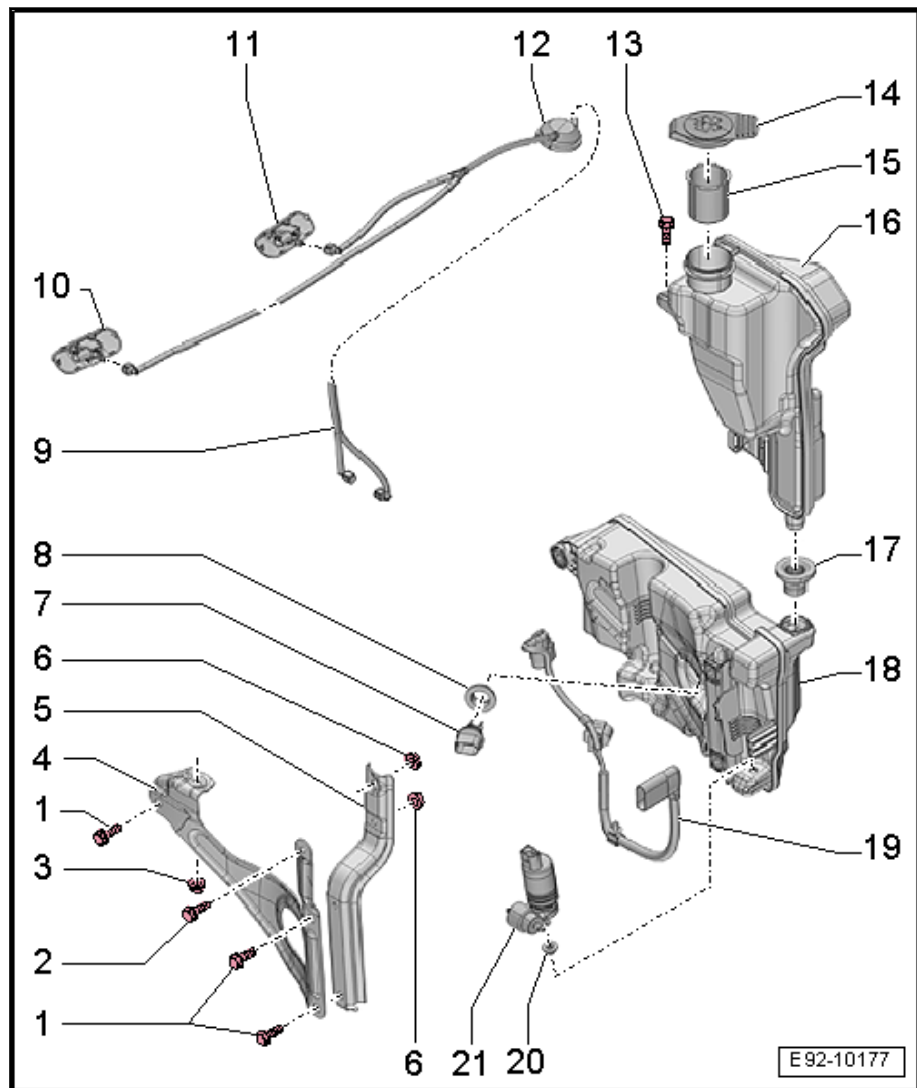
14 - Verschlussklappe

- für Einfüllstutzen

15 - Sieb

16 - Einfüllstutzen

- für Waschwasserbehälter
- aus- und einbauen ⇒ [Seite 85](#)



5 Scheinwerferreinigungsanlage

⇒ [-5.1 Scheinwerferreinigungsanlage](#), Seite 109

⇒ [a5.2 us- und einbauen](#), Seite 110

⇒ [f5.3 ür ScheinwerferreinigungsanlageV11 aus- und einbauen](#), Seite 110

⇒ [a5.4 us- und einbauen](#), Seite 111

⇒ [e5.5 installieren](#), Seite 111

⇒ [a5.6 us- und einbauen](#), Seite 112

5.1 Montageübersicht - Scheinwerferreinigungsanlage

1 - Schlauch

2 - Scheiben-Waschwasserstandsgeber -G33-

- aus- und einbauen ⇒ [Seite 90](#)
- Der Scheiben-Waschwasserstandsgeber - G33- kann im Stö-rungsfall nicht getrennt ausgetauscht werden.

3 - Befüllleitung

4 - Wasserbehälter für Scheiben- und Scheinwerferrei-nigungsanlage

- aus- und einbauen ⇒ [Seite 81](#)

5 - Pumpe für Scheinwerferreinigungsanlage -V11-

- aus- und einbauen ⇒ [Seite 110](#)

6 - Spritzdüse/Hubzylinder-Einheit

- Spritzdüse aus- und einbauen ⇒ [Seite 111](#)
- Spritzdüse einstellen ⇒ [Seite 111](#)
- Hubzylinder aus- und einbauen ⇒ [Seite 112](#)

7 - Clips

- für Schlauchbefesti-gung
- Instandsetzung von Schlauchleitungen ⇒ [Seite 115](#)

8 - Stoßfängerabdeckung vorne

- Aus- und einbauen ⇒ Karosserie-Montearbeiten Außen; Rep.-Gr. 63; Stoßfänger vorn; Stoßfänge-rabdeckung aus- und einbauen

9 - Kappe

- aus- und einbauen ⇒ [Seite 111](#)

