



**VW Käfer Mexiko 1,6 Liter
(1993-2004)**



Elektrische Anlage

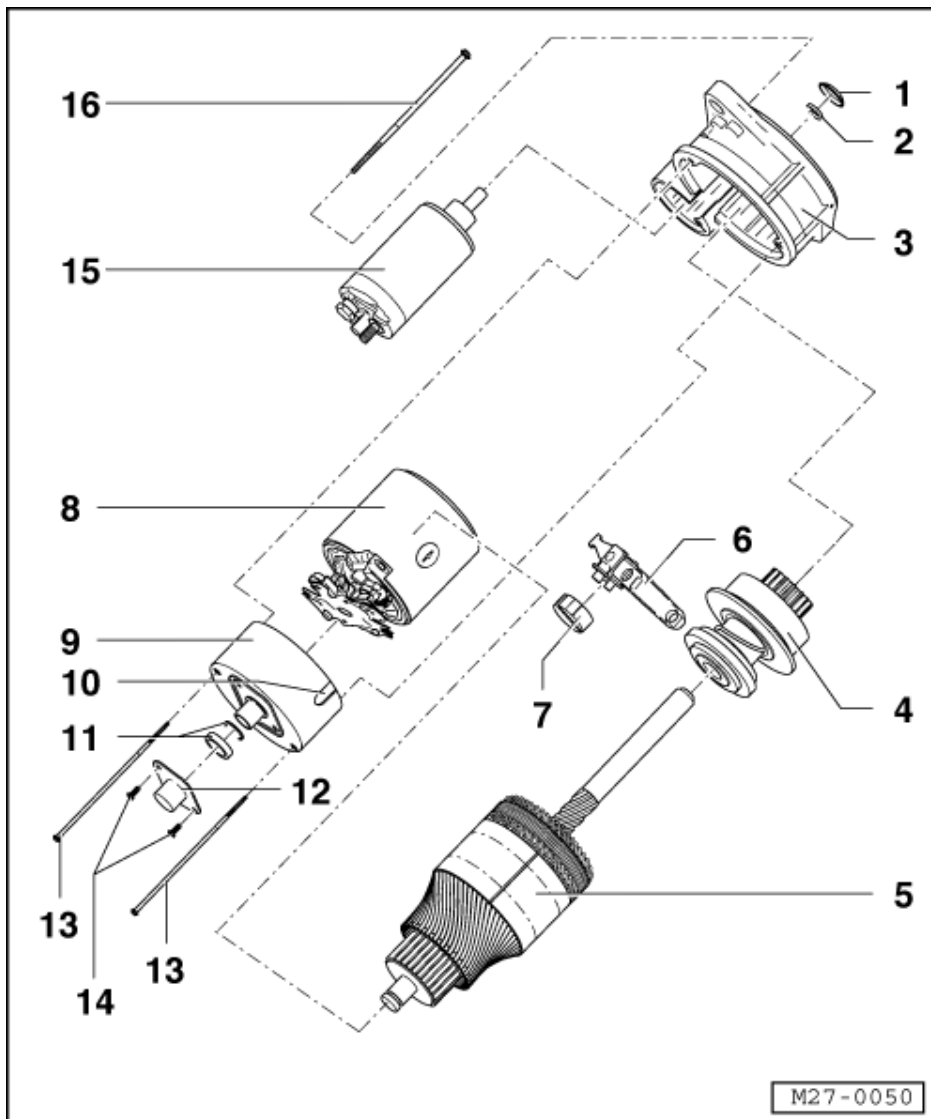


Inhaltsverzeichnis

27 - Anlasser, Stromversorgung	1
1 Batterie	1
1.1 Batterie	1
1.2 Batteriebelastungsprüfung	1
1.3 Anlasser aus- und einbauen	5
1.4 Anlasser zerlegen und zusammenbauen > 11.02	6
1.5 Anlasser aus- und einbauen 11.02 ä	7
1.6 Anlasser - Montageübersicht > 11.02	8
1.7 Anlasser - Montageübersicht 11.02 ä	10
1.8 Generator aus- und einbauen	12
1.9 Generator zerlegen und zusammenbauen	13
1.10 Generator - Montageübersicht	15
90 - Armaturen, Instrumente	16
1 Schalttafeleinsatz aus- und einbauen	16
1.1 Schalttafeleinsatz aus- und einbauen	16
92 - Scheibenwisch- und -waschanlage	17
1 Scheibenwischanlage	17
1.1 Scheibenwischanlage	17
1.2 Wischerarme aus- und einbauen	17
1.3 Wischerarme - Montageübersicht	18
1.4 Scheibenwischermotor aus- und einbauen	19
1.5 Scheibenwischanlage - Montageübersicht	20
1.6 Wischerarme einstellen	21
1.7 Scheibenwischermotor - Ruhestellung einstellen	22
1.8 Behälter für Scheibenwaschwasser aus- und einbauen	22
94 - Leuchten, Lampen, Schalter - außen	23
1 Lenkstockschalter aus- und einbauen	23
1.1 Lenkstockschalter aus- und einbauen	23
1.2 Ausbauen	23
1.3 Hauptscheinwerfer - Montageübersicht	25
1.4 Hauptscheinwerfer aus- und einbauen	26
1.5 Glühlampe für Hauptscheinwerfer ersetzen	26
1.6 Rücklicht - Montageübersicht	28
1.7 Lampen für Bremslicht, Blinklicht und Rückfahrlicht ersetzen	29
1.8 Blinklicht vorn - Montageübersicht	30
1.9 Blinklicht vorn ersetzen	30
96 - Leuchten, Lampen, Schalter - innen	31
1 Lichtschalter aus- und einbauen	31
1.1 Lichtschalter aus- und einbauen	31
1.2 Ausbauen	31



1.6 - Anlasser - Montageübersicht > 11.02



- 1 Federring
- 2 Anschlagring
 - ◆ mit VW 421 ausbauen
- 3 Zwischenlager
 - ◆ mit D3 abdichten
- 4 Antriebsrad
 - ◆ Einbauen, mit MOS2-Fett schmieren
- 5 Rotor
- 6 Verbindungshebel
 - ◆ mit MOS2-Fett schmieren, einbauen
- 7 Gummischutz
 - ◆ Schutzhülle
- 8 Gehäuse
 - ◆ mit D3 abdichten



90 - Armaturen, Instrumente

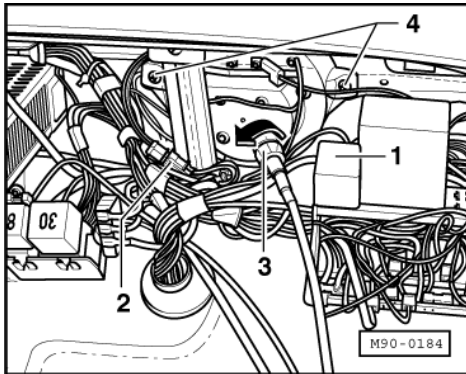
1 - Schalttafeleinsatz aus- und einbauen

1.1 - Schalttafeleinsatz aus- und einbauen

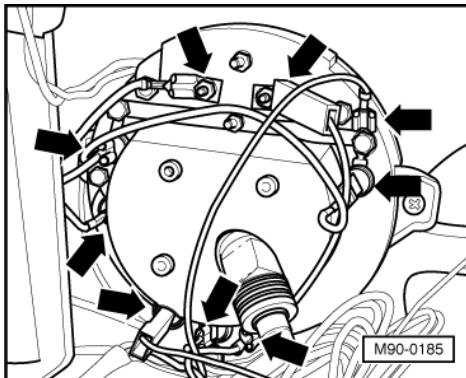
Achtung!
Vor Arbeiten an der elektrischen Anlage Batterie-Masseband abklemmen.

Ausbauen

Im Inneren des Kofferraums folgende Arbeitsschritte ausführen



- -> Bodenbelag herausnehmen.
- Relais -1- herausnehmen.
- Steckverbindung -2- trennen.
- Tachowelle -3- in Pfeilrichtung drehen und abnehmen.
- Schrauben -4- abschrauben.



- -> Stecker -Pfeile- trennen.

Einbauen

- Der Einbau erfolgt in umgekehrter Reihenfolge zum Ausbau.