



**VW Käfer Mexiko 1,6 Liter
(1993-2004)**



Bremsanlage

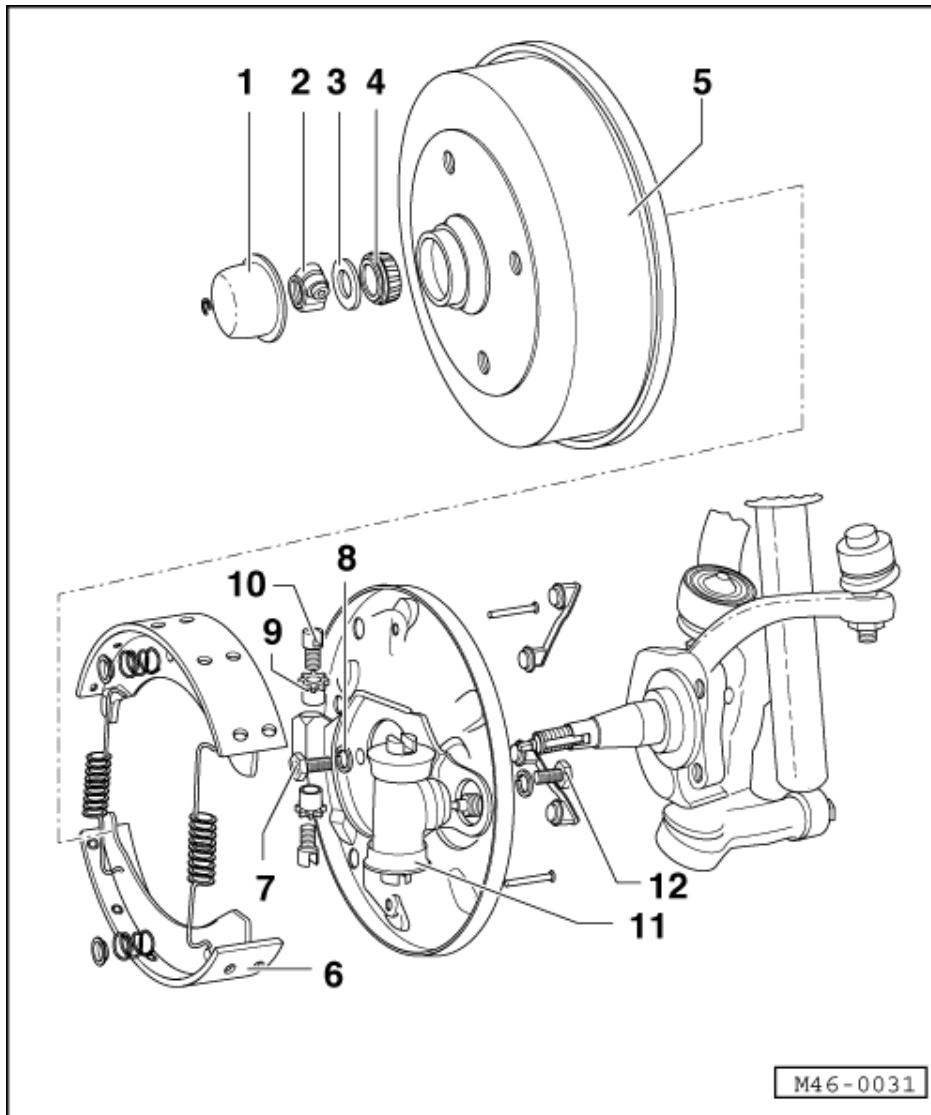


Inhaltsverzeichnis

46 - Bremse, Bremsmechanik	1
1 Bremsmechanik	1
1.1 Bremsmechanik	1
1.2 Trommelbremse vorn VW 1600, Fahrzeuge ä1995	1
1.3 Bremsbeläge, Vorderradbremsen, Bremstrommel ausbauen, einbauen, einstellen und prüfen	3
1.4 Bremsbacken und Bremsbeläge aus- und einbauen, ersetzen	4
1.5 Scheibenbremsen vorn VW 1600, Fahrzeuge ab 1995	6
1.6 Bremssattel vorn instand setzen	10
1.7 Bremsbeläge aus- und einbauen	11
1.8 Bremsmechanik	13
1.9 Bremspedal aus- und einbauen	15
2 Hinterradbremse	18
2.1 Hinterradbremse	18
2.2 Bremstrommeln aus- und einbauen	22
2.3 Handbremse zerlegen, zusammenbauen und einstellen	25
47 - Bremse, Bremshydraulik	27
1 Bremshydraulik einstellen	27
1.1 Bremshydraulik einstellen	27
1.2 Hauptbremszylinder	27
1.3 Radbremszylinder instand setzen	29
1.4 Bremsanlage entlüften mit Bremsenfüll- und Entlüftungsgerät VAS 5234 bzw. V.A.G 1869	30
1.5 Bremsanlage entlüften ohne Bremsenfüll- und Entlüftungsgerät	32



- ♦ 230,1 mm Ø; Nacharbeitsmaß; 231,1mm Ø; Verschleißgrenze: 231,5mm Ø. Bei nachgearbeiteten Bremsstrommeln sind übergroße Beläge zu verwenden. vor dem Ausbau der Bremsstrommel Bremse zurückstellen.



6 Bremsbacke mit Belag

- ♦ Stärke für Bremsbelag neu: 3,8 ... 4,0 mm; Stärke für neuen Bremsbelag mit Übergröße: 4,3 ... 4,5 mm; Verschleißgrenze 2,5 mm durch die Kontrollöffnung im Bremsträger prüfen => Abb. 1 ; aus- und einbauen=> Abb. 5 und 6 ; Bremsbeläge ersetzen=> Abb. 7

7 Schraube

- ♦ 50 Nm (5,0 kgm)

8 Federscheibe

9 Einstellmutter

- ♦ Bremse einstellen =>Abb. 2

10 Einstellschraube

11 Radbremszylinder, Ø 22,2 mm

Achtung!

Bremsbeläge für beide einachsigen Trommeln grundsätzlich ausbauen. Nur Bremsbeläge gleicher Güte verwenden.

12 Sechskantschraube

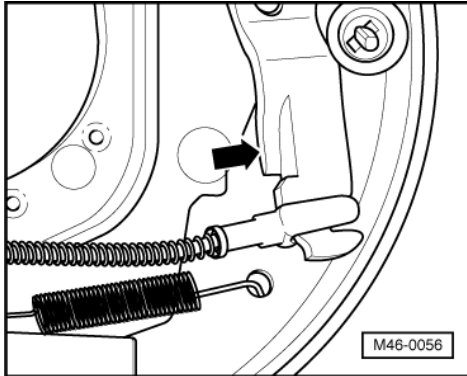


- > **Abb.3 Bremstrommel von der Einkerbung der Achswelle abziehen.**
- Bremsbacken in Ruhestellung bringen.

Bremstrommel aus- und einbauen Fahrzeuge mit automatischem Nachstellmechanismus

Ein vorhandener Nachstellmechanismus ist von außen an den fehlenden Einstellbohrungen für Bremsbacken erkennbar.

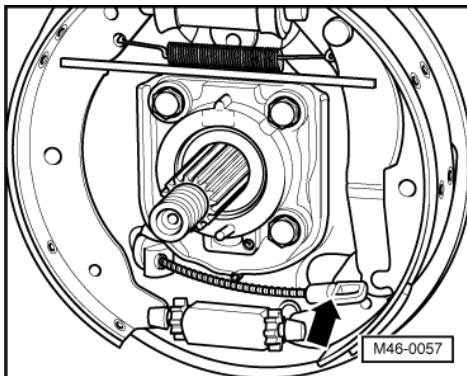
- Handbremsseilzüge vorne lösen,



- > **Abb.4 Bremshebel (Pfeil) abnehmen**

- Hebel mit einem Schraubendreher durch die Bohrung am Bremsträger oberhalb des Anschlags für die Bremsbacke eindrücken.
- Bremstrommel abnehmen =>Abb. 3

Bremsbacken aus- und einbauen



- > **Abb.5 Handbremsseilzug aus dem Bremshebel aushaken**

- Druckfedern und Haltestifte ausbauen und Bremsbacken von Hand herausnehmen.
- Befestigungsmuttern und -schrauben leicht fetten, Bremsbacken einbauen.

Bremsbeläge ersetzen

- Nietköpfe an den Bremsbelägen abbohren und Nietöffnungen abgraten.

