



VW Scirocco 3
(2008-2014)



6 Gang-Schaltgetriebe 02Q Volkswagen R GmbH



Inhaltsverzeichnis

00 - Technische Daten	1
1 Kennzeichnung des Getriebes	1
1.1 Anordnung am Getriebe	1
1.2 Kennbuchstaben, Aggregatezuordnung und Füllmengen, Golf GTI Edition 30 und Golf GTI Pirelli	2
1.3 Kennbuchstaben, Aggregatezuordnung und Füllmengen, Golf R	2
1.4 Kennbuchstaben, Aggregatezuordnung und Füllmengen, Scirocco R	3
2 Frontantrieb - Übersicht Kraftübertragung	4
3 Allradantrieb - Übersicht Kraftübertragung	6
4 Berechnung des Übersetzungsverhältnisses „i“	8
5 Allradantrieb - Hinweis zur Leistungsprüfung	9
6 Allgemeine Reparaturhinweise	10
6.1 Kontaktkorrosion	10
6.2 Spezialwerkzeug	10
6.3 Frontantrieb - Getriebe	10
6.4 Allradantrieb - Getriebe	10
6.5 Dichtungen, Dichtringe	11
6.6 Dichtmittel	11
6.7 Sicherungen	11
6.8 Schrauben, Muttern	11
6.9 Lager	12
6.10 Einstellscheiben	12
6.11 Synchronringe	13
6.12 Zahnräder	13
6.13 Schalträder	13
6.14 Kupplung	13
7 Sicherheitsmaßnahmen für Fahrzeuge mit Start-Stopp-System	14
30 - Kupplung	15
1 Kupplungsbetätigung in Stand setzen	15
1.1 Übersicht	15
1.2 Fußhebelwerk - Montageübersicht	16
1.3 Übertotpunktfeder aus- und einbauen	17
1.4 Kupplungspedal aus- und einbauen, Golf 2004 ▶	31
1.5 Kupplungspedal aus- und einbauen, Golf 2009 ▶ Linkslenker und Scirocco	36
1.6 Kupplungspedal aus- und einbauen, Golf 2009 ▶ Rechtslenker	42
1.7 Lagerbock aus- und einbauen, Golf 2004 ▶	47
1.8 Lagerbock aus- und einbauen, Golf 2009 ▶ Linkslenker und Scirocco	52
1.9 Lagerbock aus- und einbauen, Golf 2009 ▶ Rechtslenker	58
1.10 Geberzylinder aus- und einbauen	63
1.11 Hydraulik (Linkslenker) - Montageübersicht	65
1.12 Hydraulik (Rechtslenker) - Montageübersicht	68
1.13 Kupplungsbetätigung entlüften	70
2 Kupplungspositionsgeber G476 aus- und einbauen	72
2.1 Ausbauen	72
2.2 Einbauen	74
3 Kupplungsbetätigung entlüften	75
4 Kupplungsausrückung in Stand setzen	77
4.1 Montageübersicht	77
4.2 Leitung und Entlüfter am Nehmerzylinder ab- und anbauen	78
4.3 Nehmerzylinder mit Ausrücklager aus- und einbauen	79
4.4 Leitung für Kupplungsbetätigung aus- und einbauen	80



5	Kupplung in Stand setzen - in Verbindung mit Zweimassenschwungrad	83
5.1	Kupplung Fabrikat „Sachs“ aus- und einbauen	84
5.2	Kupplung Fabrikat „Sachs“ in Stand setzen	86
5.3	Kupplung Fabrikat „LuK“ aus- und einbauen	87
5.4	Kupplung Fabrikat LuK - in Stand setzen	90
6	Kupplung in Stand setzen - in Verbindung mit einfachem Schwungrad	92
34	Betätigung, Gehäuse	95
1	Schaltbetätigung in Stand setzen	95
1.1	Einbaulage der Schaltbetätigung	95
1.2	Übersicht der Schaltbetätigung	96
1.3	Schaltknopf und Abdeckung - Montageübersicht	97
1.4	Manschette mit Schaltknopf und Geräuschkämpfung aus- und einbauen	97
1.5	Schalthebel und Schaltgehäuse in Stand setzen	99
1.6	Betätigungsseilzüge aus- und einbauen - Montageübersicht	105
1.7	Schaltbetätigung aus- und einbauen	109
1.8	Schaltbetätigung einstellen	113
1.9	Funktion	116
2		117
3	Getriebe aus- und einbauen, Golf 2004 ►	120
3.1	Getriebe ausbauen	122
3.2	Transport des Getriebes	129
3.3	Getriebe einbauen	130
3.4	Anzugsdrehmomente	137
4	Getriebe aus- und einbauen Golf 2009 ►	138
4.1	Getriebe aus- und einbauen Golf 2009 ► Fahrzeuge mit Frontantrieb	138
4.2	Getriebe aus- und einbauen Golf 2009 ► Fahrzeuge mit Allradantrieb	157
5	Getriebe aus- und einbauen Scirocco	179
5.1	Getriebe ausbauen	181
5.2	Transport des Getriebes	189
5.3	Getriebe einbauen	190
5.4	Anzugsdrehmomente	198
6	Transport des Getriebes	200
6.1	Frontantrieb - Transport des Getriebes	200
6.2	Allradantrieb - Transport des Getriebes	200
7	Getriebeöl prüfen	202
8	Winkelgetriebe aus- und einbauen Golf 2009 ► Allradantrieb	204
9	Achsöl im Winkelgetriebe prüfen oder nachfüllen	210
9.1	Achsölstand im Winkelgetriebe prüfen	210
9.2	Achsöl im Winkelgetriebe nachfüllen	211
10	Getriebe zerlegen und zusammenbauen	214
10.1	Frontantrieb - Getriebeübersicht Golf 2004 ►	214
10.2	Frontantrieb - Getriebeübersicht Scirocco	215
10.3	Allradantrieb - Getriebeübersicht Golf 2009 ►	216
10.4	Frontantrieb - Montageübersicht	217
10.5	Allradantrieb - Montageübersicht	218
10.6	Getriebegehäuse und Schaltbetätigung ab- und anbauen - Montageübersicht	219
10.7	Frontantrieb - Antriebswelle, Abtriebswellen, Ausgleichsgetriebe und Schaltstangen aus- und einbauen - Montageübersicht Golf 2004 ►	221
10.8	Frontantrieb - Antriebswelle, Abtriebswellen, Ausgleichsgetriebe und Schaltstangen aus- und einbauen - Montageübersicht Scirocco	223
10.9	Allradantrieb - Antriebswelle, Abtriebswellen Ausgleichsgetriebe, Winkelgetriebe und Schaltstangen aus- und einbauen	225
10.10	Montagereihenfolge, Getriebe »ohne« Sicherungsring A für den Verschlussdeckel/ Antriebswelle	226



10.11	Montagereihenfolge, Getriebe »mit« Sicherungsring A für den Verschlussdeckel/ Antriebswelle	239
11	Getriebegehäuse in Stand setzen	252
12	Frontantrieb - Kupplungsgehäuse in Stand setzen	263
13	Allradantrieb - Kupplungsgehäuse in Stand setzen	267
14	Schalteinheit in Stand setzen	271
14.1	Dichtring für Schaltwelle ersetzen	272
15	Schaltgabeln in Stand setzen	274
35	- Räder, Wellen	277
1	Antriebswelle	277
1.1	Antriebswelle - Montageübersicht	277
1.2	Antriebswelle zerlegen und zusammenbauen	279
1.3	Dichtring für Antriebswelle ersetzen	284
2	Abtriebswelle für 1. bis 4. Gang	286
2.1	Abtriebswelle 1. bis 4. Gang - Montageübersicht	286
2.2	Abtriebswelle 1. bis 4. Gang zerlegen und zusammenbauen	289
2.3	Abtriebswelle für 1. bis 4. Gang einstellen	308
3	Abtriebswelle 5./6. und Rückwärtsgang	314
3.1	Abtriebswelle 5./6. und Rückwärtsgang - Montageübersicht	314
3.2	Abtriebswelle 5./6. und Rückwärtsgang zerlegen und zusammenbauen	316
3.3	Abtriebswelle 5./6. und Rückwärtsgang einstellen	325
39	- Achsantrieb, Ausgleichgetriebe	331
1	Frontantrieb - Dichtringe für Flanschwellen oder Steckwelle bei eingebautem Schaltgetriebe ersetzen	331
1.1	Dichtring für Flanschwellen links ersetzen	331
1.2	Unterscheidung der Getriebe zum Ersetzen des Wellendichtrings rechts - Golf und Touran	333
1.3	Dichtring für Steckwelle ersetzen - Golf und Touran bis Getriebebaudatum 31 10 4	334
1.4	Dichtring für Flanschwellen rechts ersetzen - Golf und Touran ab Getriebebaudatum 01 11 4, Golf Plus, Passat, Passat CC, CC, Eos und Scirocco	335
2	Allradantrieb - Dichtringe für Flanschwellen bei eingebautem Schaltgetriebe mit Winkelgetriebe ersetzen	338
2.1	Dichtring für Flanschwellen links ersetzen	338
2.2	Dichtring für Flanschwellen rechts ersetzen	340
3	Dichtring zwischen Schaltgetriebe und Winkelgetriebe am Schaltgetriebe ersetzen	343
4	Dichtringe, Lagerung Flanschwellen und Lagerung Abtriebsflansch im Winkelgetriebe - Montageübersicht	345
5	Dichtring zwischen Winkelgetriebe und Schaltgetriebe am Winkelgetriebe ersetzen	347
6	Dichtring für Abtriebsflansch Winkelgetriebe ersetzen (Winkelgetriebe ausgebaut)	349
7	Einstellscheibe bei Ersetzen des Abtriebsflansches neu bestimmen	359
8	Nadellager (Polygonlager) auf der rechten Flanschwellen und Dichtring auf der rechten Flanschwellen ersetzen	360
8.1	Ausbauen	361
8.2	Einbauen	363
9	Einstellübersicht Schaltgetriebe	364
10	Ausgleichgetriebe	365
10.1	Frontantrieb - Ausgleichgetriebe zerlegen und zusammenbauen	365
10.2	Allradantrieb - Ausgleichgetriebe zerlegen und zusammenbauen	371
10.3	Ausgleichgetriebe einstellen	378



1 - Zweimassenschwungrad

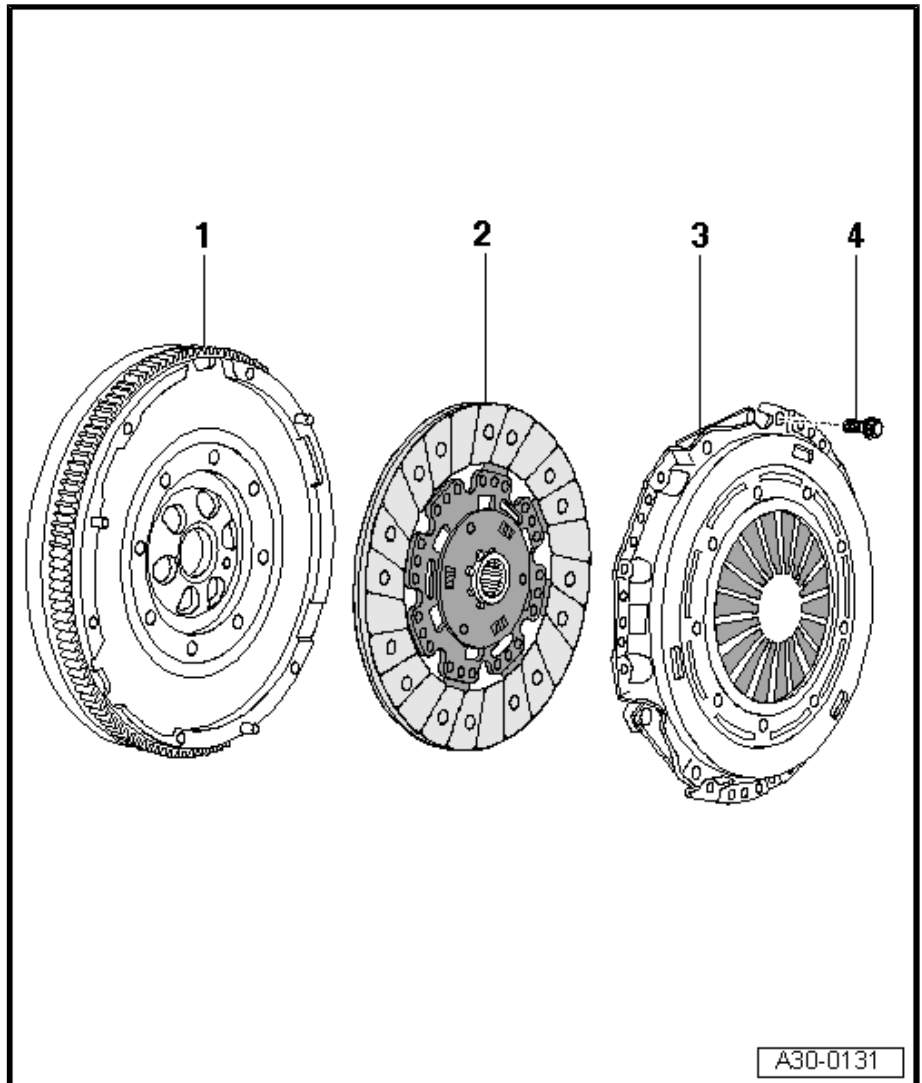
- aus- und einbauen => Rep.-Gr. 13
- auf festen Sitz der Zentrierstifte achten
- Anlagefläche für Kupplungsbelag muss frei von Rillen, Öl und Fett sein

2 - Kupplungsscheibe

- Zuordnung => Elektronischer Ersatzteilkatalog „ETKA“
- nur gemeinsam mit Druckplatte ersetzen
- aus- und einbauen => Seite 84
- Einbaulage => Seite 84

3 - Druckplatte

- mit Nachstellmechanismus
- Zuordnung => Elektronischer Ersatzteilkatalog „ETKA“
- nur gemeinsam mit Kupplungsscheibe ersetzen
- aus- und einbauen => Seite 84
- Enden der Membranfeder prüfen => Seite 84
- Federverbindungen und Nietverbindungen prüfen => Seite 85



4 - Schraube M 6, 13 Nm, Schraube M 7, 20 Nm

- Zuordnung => Elektronischen Ersatzteilkatalog „ETKA“
- in kleinen Stufen über Kreuz lösen bzw. anziehen

5.3 Kupplung Fabrikat „LuK“ aus- und einbauen

5.3.1 Ausbauen

- Getriebe ausbauen.
- Gegenhalter - 3067- zum Lösen der Schrauben einsetzen.
- Schrauben in kleinen Stufen über Kreuz lösen.
- Druckplatte und die Kupplungsscheibe abnehmen.

5.3.2 Einbauen

Der Einbau erfolgt in umgekehrter Reihenfolge. Dabei ist Folgendes zu beachten:



1 - Bodenplatte

- zum Abbauen Laschen aufbiegen
- immer ersetzen

2 - Dichtung

- immer ersetzen

3 - Schalthebel

- kann bei eingebauter Schalthebelführung ⇒ [Pos. 15 \(Seite 100\)](#) aus- und eingebaut werden

4 - Dämpferscheibe

- bis Anschlag -Pfeil- auf den Schalthebel schieben

5 - Sicherungsscheibe

- bei Demontage Seilzüge nicht beschädigen
- immer ersetzen

6 - Wählseilzug

- vom Wählwinkel abhebeln
- auf den Wählwinkel innerhalb der Schaltbetätigung aufdrücken
- Einbaulage ⇒ [Seite 95](#)

7 - Buchse

8 - Schaltseilzug

- von der Schalthebelführung abhebeln
- auf die Schalthebelführung innerhalb der Schaltbetätigung aufdrücken
- Einbaulage ⇒ [Seite 95](#)

9 - Dämpfung

10 - Lagerschale

- wird beim Ausbau beschädigt
- immer ersetzen

11 - Buchse

12 - Sicherungsscheibe

- aus- und einbauen ⇒ [Seite 101](#)

13 - Druckfeder

14 - Buchse

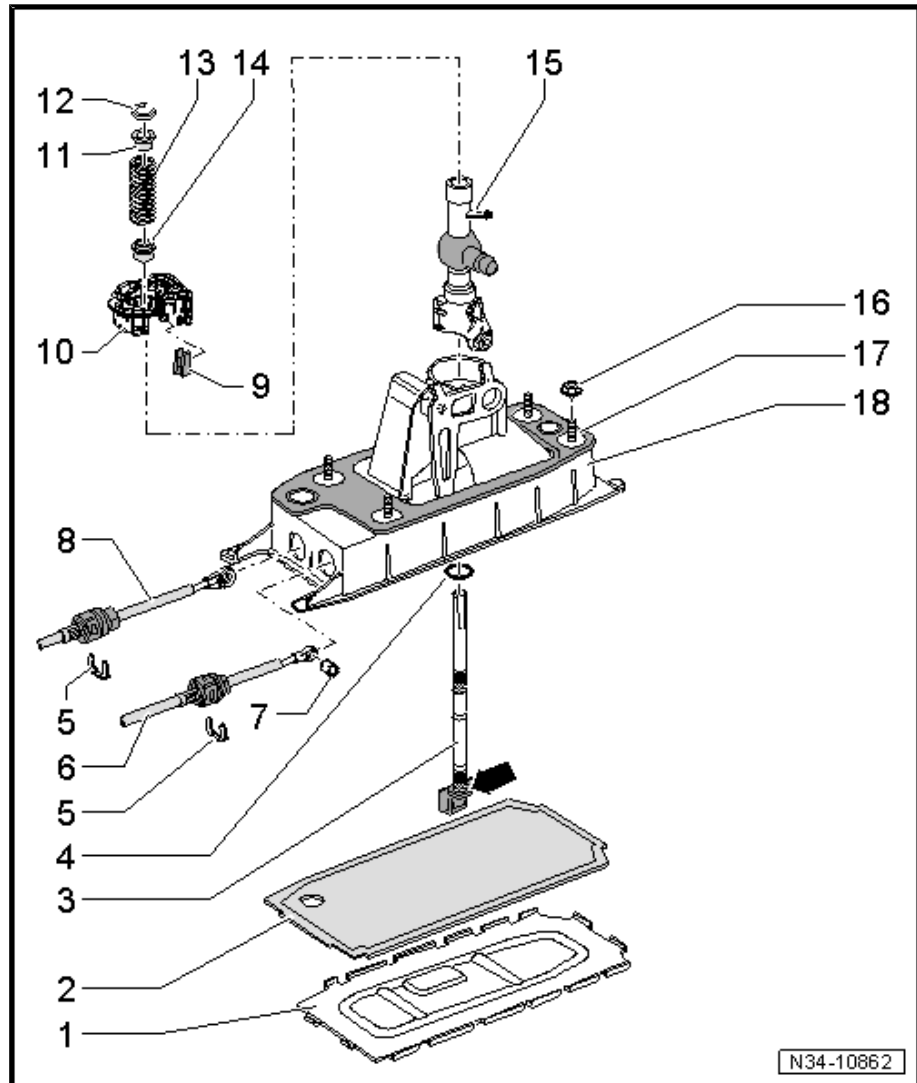
15 - Schalthebelführung

16 - Sechskantmutter M 8, 25 Nm; Sechskantmutter M 6, 8 Nm

- 4 Stück

17 - Dichtung

- zwischen Schaltgehäuse und Unterboden
- selbstklebend
- auf Schaltgehäuse kleben

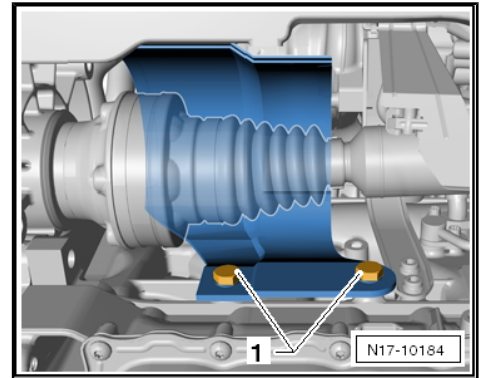




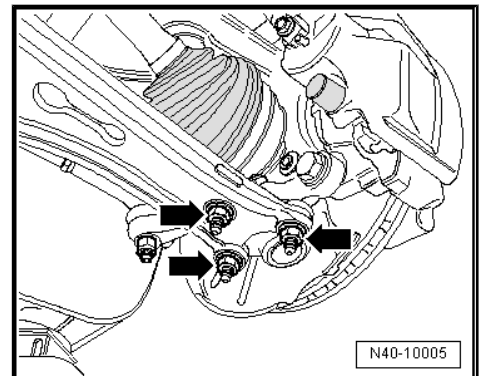
- Dazu die Abdeckung für Gelenkwelle vom Motor abbauen (Schrauben -1-) ⇒ Fahrwerk, Achsen, Lenkung; Rep.-Gr. 40 ; Gelenkwellen in Stand setzen .
- Gelenkwelle mit Draht sichern.

Fortsetzung für alle

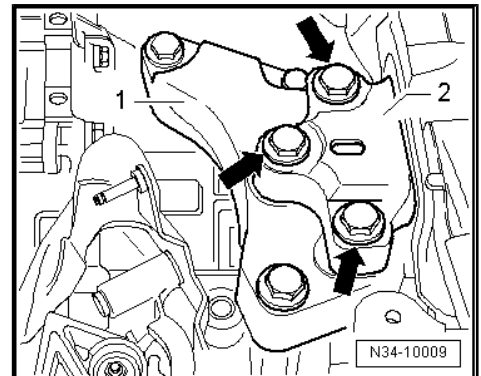
- Koppelstangen links und rechts vom Stabilisator abbauen.



- Muttern -Pfeile- für Achsgelenk an Achslenker abschrauben.
- Aggregateträger vor dem Ausbau fixieren ⇒ Fahrwerk, Achsen, Lenkung; Rep.-Gr. 40 ; Aggregateträger, Stabilisator, Achslenker; Aggregateträger und Konsolen fixieren .
- Aggregateträger mit Pendelstütze, Stabilisator, Konsolen und Achslenkern ausbauen ⇒ Fahrwerk, Achsen, Lenkung; Rep.-Gr. 40 ; Montageübersicht: Aggregateträger, Stabilisator, Achslenker .



- Sechskantschrauben -Pfeile- der Aggregatelagerung links -2- aus der Konsole -1- heraus-schrauben.



- Getriebe durch Verstellen der Spindeln auf das Maß -a- ca. 60 mm absenken.



Hinweis

Beim Verlagern des Motor/Getriebe-Aggregats den Kühlmittelschlauch zwischen Motor und Wärmetauscher beachten, nicht überdehnen.

