



VW Scirocco 3
(2008-2014)



6 Gang-Schaltgetriebe 02Q, 0BB und 0FB



Inhaltsverzeichnis

00 - Technische Daten	1
1 Sicherheitshinweise	1
1.1 Sicherheitsmaßnahmen bei Probefahrt mit Prüf- und Messgeräten	1
1.2 Sicherheitsmaßnahmen bei Arbeiten an Fahrzeugen mit Start-Stopp-System	2
1.3 Allradantrieb - Hinweis zur Leistungsprüfung	2
2 Kennzeichnung	3
2.1 Kennzeichnung Getriebe	3
3 Technische Daten	6
3.1 Zuordnung Getriebe - Motor	6
3.2 Füllmengen	17
3.3 Berechnung des Übersetzungsverhältnisses	17
4 Übersicht Kraftübertragung	18
4.1 Übersicht Kraftübertragung - Frontantrieb	18
4.2 Übersicht Kraftübertragung - Allradantrieb	19
5 Elektrische Bauteile	22
5.1 Einbauorteübersicht - elektrische Bauteile	22
6 Reparaturhinweise	25
6.1 Allgemeine Reparaturhinweise	25
30 - Kupplung	30
1 Kupplungsbetätigung	30
1.1 Einbauorteübersicht - Kupplungsbetätigung	30
1.2 Montageübersicht - Fußhebelwerk	31
1.3 Montageübersicht - Kupplungshydraulik	37
1.4 Montageübersicht - Kupplungsausrückung	45
1.5 Lagerbuchse aus- und einbauen	47
1.6 Kupplungsgeber- und Kupplungsnehmerzylinder prüfen	48
1.7 Kupplungspositionsgeber G476 aus- und einbauen	50
1.8 Rückzugfeder aus- und einbauen	56
1.9 Übertotpunktfeder aus- und einbauen	60
1.10 Kupplungspedal aus- und einbauen	76
1.11 Lagerbock aus- und einbauen	82
1.12 Kupplungsgeberzylinder aus- und einbauen	109
1.13 Entlüfter aus- und einbauen	112
1.14 Leitungen für Kupplungsbetätigung aus- und einbauen	116
1.15 Kupplungsnehmerzylinder mit Ausrücklager aus- und einbauen	120
1.16 Kupplungsbetätigung entlüften	122
1.17 Kupplungsausrückung in Stand setzen	123
2 Kupplung	126
2.1 Kupplungsfabrikate unterscheiden	126
2.2 Montageübersicht - Kupplung	128
2.3 Kupplung aus- und einbauen	131
34 - Betätigung, Gehäuse	148
1 Schaltbetätigung	148
1.1 Einbaulage - Schaltbetätigung	148
1.2 Übersicht - Schaltbetätigung	149
1.3 Montageübersicht - Schaltknopf und Abdeckung	150
1.4 Montageübersicht - Schalthebel und Schaltgehäuse, CC, Scirocco, Golf Cabriolet, Passat	152
1.5 Montageübersicht - Betätigungsseilzüge, CC, Scirocco, Golf Cabriolet, Passat	154
1.6 Montageübersicht - Schaltbetätigung, Golf, Golf Variant	156
1.7 Schaltknopf aus- und einbauen	158



1.8	Schaltbetätigung zerlegen und zusammenbauen	166
1.9	Schaltbetätigung aus- und einbauen	172
1.10	Schaltseilzug und Wählseilzug aus- und einbauen	179
1.11	Schaltbetätigung in Stand setzen	181
1.12	Schaltbetätigung einstellen	187
1.13	Schaltbetätigung prüfen	192
2	Getriebe aus- und einbauen	193
2.1	Unterscheidung der Turbodiesel Motoren	193
2.2	Getriebe ausbauen	194
2.3	Getriebe einbauen	304
2.4	Anzugsdrehmomente für Getriebe	380
3	Aggregatelagerung	381
3.1	Montageübersicht - Aggregatelagerung	381
4	Winkelgetriebe	385
4.1	Montageübersicht - Winkelgetriebe	385
4.2	Unterscheidung der Winkelgetriebe, Golf und Golf Variant	387
4.3	Winkelgetriebe ausbauen	388
4.4	Winkelgetriebe einbauen	401
5	Vorderachs-Differenzialsperre	411
5.1	Montageübersicht - Vorderachs-Differenzialsperre	411
5.2	Vorderachs-Differenzialsperre zuordnen	411
5.3	Vorderachs-Differenzialsperre ausbauen	412
5.4	Vorderachs-Differenzialsperre einbauen	415
6	Transport des Getriebes	419
6.1	Transport des Getriebes	419
6.2	Transport der Vorderachs-Differenzialsperre	420
7	Getriebeöl	421
7.1	Unterscheidung der Schaltgetriebe zur Ölbefüllung	421
7.2	Getriebeölstand prüfen	421
8	Befestigung am Motor- und Getriebehalter	426
8.1	Befestigung Schaltgetriebe am Motor- und Getriebehalter	426
8.2	Befestigung Winkelgetriebe oder Vorderachs-Differenzialsperre am Motor- und Getriebehalter	427
9	Getriebe zerlegen und zusammenbauen	429
9.1	Schematische Übersicht - Getriebe	429
9.2	Montageübersicht - Getriebe	431
9.3	Montageübersicht - Getriebegehäuse und Schaltbetätigung	433
9.4	Montageübersicht - Schalteinheit	435
9.5	Montageübersicht - Wellen, Ausgleichsgetriebe, Schaltung	436
9.6	Montageübersicht - Schaltgabeln	440
9.7	Dichtring für Schaltwelle ersetzen	441
9.8	Getriebe zerlegen und zusammenbauen	443
10	Getriebegehäuse, Kupplungsgehäuse	468
10.1	Montageübersicht - Getriebegehäuse	468
10.2	Montageübersicht - Kupplungsgehäuse	470
10.3	Getriebegehäuse in Stand setzen	472
10.4	Kupplungsgehäuse in Stand setzen	482
35 - Räder, Wellen		486
1	Antriebswelle	486
1.1	Montageübersicht - Antriebswelle	486
1.2	Antriebswelle zerlegen und zusammenbauen	487
1.3	Dichtring für Antriebswelle ersetzen	493
2	Abtriebswelle	495



2.1	Montageübersicht - Abtriebswelle	495
2.2	Abtriebswelle zerlegen und zusammenbauen	503
2.3	Abtriebswelle einstellen	564
39	Achsantrieb, Ausgleichgetriebe	576
1	Dichtringe	576
1.1	Einbauorteübersicht - Dichtringe	576
1.2	Dichtring links ersetzen	578
1.3	Dichtring rechts ersetzen	583
2	Ausgleichsgetriebe	599
2.1	Montageübersicht - Ausgleichsgetriebe	599
2.2	Ausgleichsgetriebe zerlegen und zusammenbauen	604
2.3	Ausgleichsgetriebe einstellen	621
3	Einstellübersicht	626
4	Bauteile des Winkelgetriebes	627
4.1	Montageübersicht - Bauteile des Winkelgetriebes	627
4.2	Dichtringe für Winkelgetriebe ersetzen	633
4.3	Abtriebsflansch ersetzen und Einstellscheibe für Abtriebsflansch neu bestimmen	661
4.4	Nadellager (Polygonlager) und Dichtring für Nadellager auf der rechten Flanschswelle ersetzen	662
5	Bauteile der Vorderachs-Differenzialsperre	666
5.1	Montageübersicht - Bauteile der Vorderachs-Differenzialsperre	666
5.2	Funktion prüfen	668
5.3	Pumpe V181 aus- und einbauen	668
5.4	Kupplung für Vorderachs-Differenzialsperre aus- und einbauen	670
5.5	Steuergerät für Quersperren J647 aus- und einbauen	670
5.6	Dichtringe für Vorderachs-Differenzialsperre ersetzen	671
5.7	Kugellager für Flanschswelle ersetzen	675
6	Achsöl	678
6.1	Achsöl-Stand prüfen	678
7	Öl für Vorderachs-Differenzialsperre	686
7.1	Ölstand für Vorderachs-Differenzialsperre prüfen	686
7.2	Öl für Vorderachs-Differenzialsperre ablassen und auffüllen	687



5 Elektrische Bauteile

⇒ -5.1 elektrische Bauteile“, Seite 22

5.1 Einbauorteübersicht - elektrische Bauteile

⇒ -5.1.1 elektrische Bauteile, Vorderachs-Differenzialsperre“, Seite 22

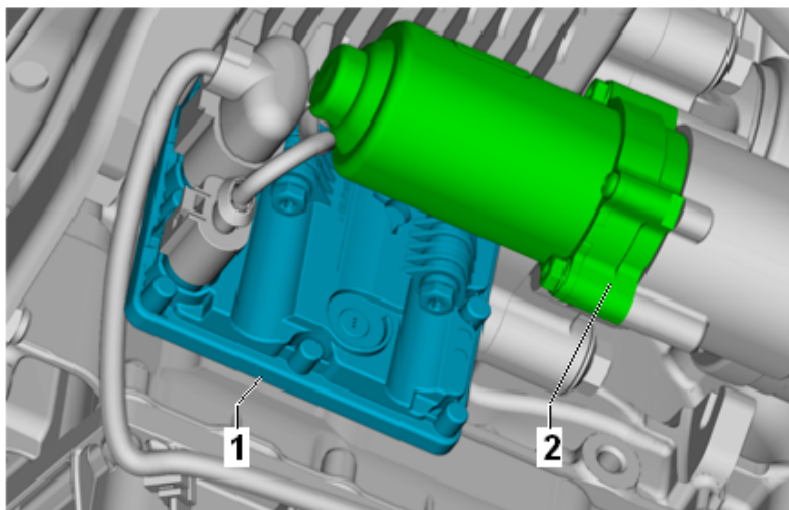
⇒ -5.1.2 elektrische Bauteile, Schaltgetriebe“, Seite 22

⇒ -5.1.3 elektrische Bauteile, Kupplungsbetätigung“, Seite 23

5.1.1 Einbauorteübersicht - elektrische Bauteile, Vorderachs-Differenzialsperre

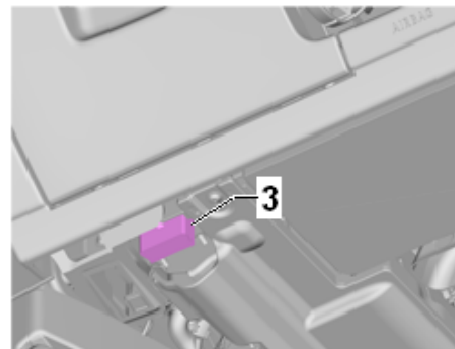
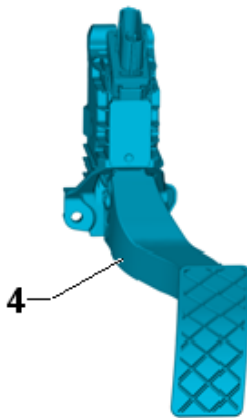
1 - Steuergerät für Quersperren -J647-

- ❑ Einbauort: unterer Bereich der Vorderachs-Differenzialsperre zwischen Aggregateträger und Motor.
- ❑ über Datenbus werden dem Steuergerät für Quersperren -J647- wichtige Signale vom Steuergerät für Motor und Steuergerät für ABS mit EDS -J104- übermittelt.
- ❑ kann in der „Geführten Fehlersuche“ mit dem Fahrzeugdiagn.-, Mess- u. Informationssystem. -VAS 5051- geprüft werden.
- ❑ aus- und einbauen ⇒ [Seite 670](#)



2 - Pumpe -V181-

- ❑ Einbauort: unterer Bereich der Vorderachs-Differenzialsperre zwischen Aggregateträger und Motor.
- ❑ kann in der „Geführten Fehlersuche“ mit dem Fahrzeugdiagn.-, Mess- u. Informationssystem. -VAS 5051- geprüft werden.
- ❑ aus- und einbauen ⇒ [Seite 668](#)



N00-1 1025

3 - Diagnoseanschluss

- ❑ Einbauort: Fußraum vorn links

4 - Gaspedalstellungsgeber -G79- und Geber 2 für Gaspedalstellung -G185-

- ❑ aus- und einbauen ⇒ Rep.-Gr. 20; Gasbetätigung

5.1.2 Einbauorteübersicht - elektrische Bauteile, Schaltgetriebe



1 - Bremsflüssigkeitsbehälter

2 - Federbandschelle

- nicht bei allen Fahrzeugen vorhanden

3 - Nachlaufschlauch

- aus Gummi
- aus Kunststoff ⇒ [Seite 33](#)

4 - Kupplungsgeberzylinder

- aus- und einbauen ⇒ [Seite 109](#)

5 - Klammer

- zum Ausbau der Leitung Klammer bis Anschlag herausziehen
- kann vor Einbau der Leitung bis Anschlag hereingedrückt werden
- wird bei einigen Kupplungsgeberzylindern auch seitlich herausgezogen

6 - Dichtring / O-Ring

- bei Beschädigung ersetzen
- auf Leitungsanschluss aufziehen
- mit Bremsflüssigkeit einsetzen
- Dichtringe / O-Ringe der Ausführung des Leitungsanschlusses angepasst ⇒ [Seite 115](#)

- Zuordnung ⇒ Elektronischen Teilekatalog (ETKA)

7 - Aufnahme

- zum Aus- und Einbauen Kupplungsgeberzylinder vom Kupplungspedal trennen ⇒ [a1.10 us- und einbauen](#), [Seite 76](#)

8 - Kupplungspedal

- aus- und einbauen ⇒ [Seite 76](#)

9 - Sechskantmutter

- Anzugsdrehmoment ⇒ [Seite 31](#)

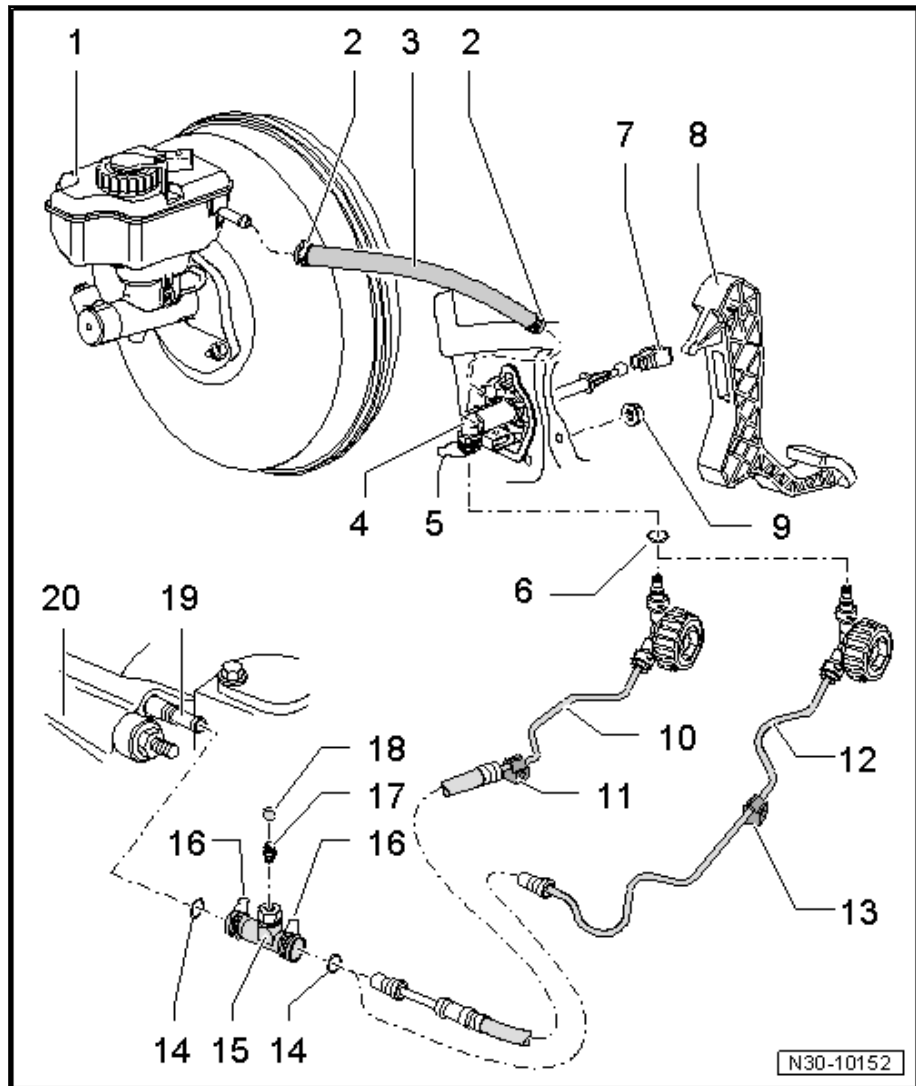
10 - Rohr-Schlauchleitung

- Zuordnung ⇒ Elektronischen Teilekatalog (ETKA)
- zum Ausbau Batterie und Batterieträger ausbauen ⇒ Elektrische Anlage; Rep.-Gr. 27; Batterie; Batterie aus- und einbauen
- aus- und einbauen ⇒ [Seite 116](#)

11 - Halter

- für Rohr-Schlauchleitung
- am Aufbau befestigt
- von Aggregatelage verdeckt
- Unterscheidung der Halter ⇒ [Seite 39](#)

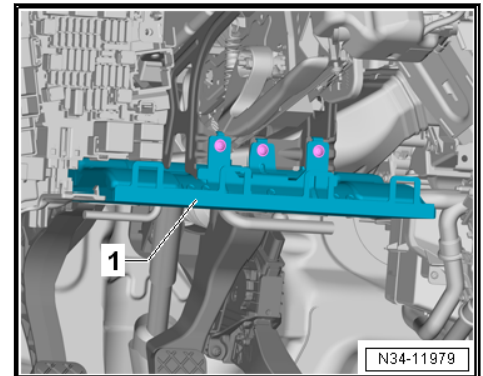
12 - Rohrleitung





Fahrzeuge mit Knieairbag

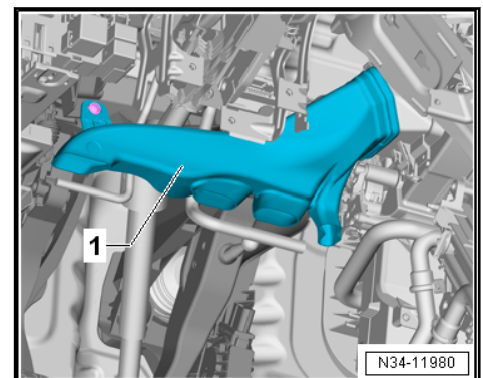
- Knieairbag -1- Fahrerseite ausbauen ⇒ Karosserie-Montagearbeiten Innen; Rep.-Gr. 69; Knieairbags; Montageübersicht - Knieairbag.



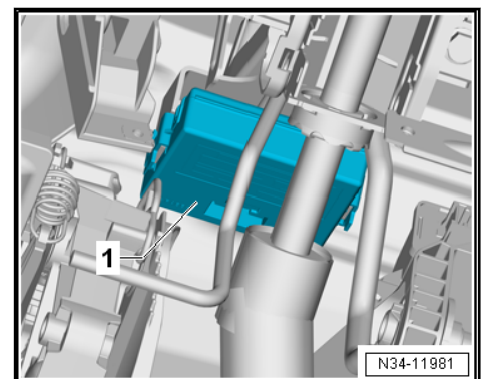
Fahrzeuge ohne Knieairbag

Batterie abklemmen ⇒ Elektrische Anlage; Rep.-Gr. 27; Batterie; Batterie ab- und anklemmen.

Fortsetzung für alle



- Fußraumausströmer -1- Fahrerseite ausbauen ⇒ Heizung, Klimaanlage; Rep.-Gr. 87; Luftführung; Montageübersicht - Luftführung und Luftverteilung im Fahrgastraum.
- Diagnose-Interface für Datenbus -J533- -1- aus dem Halter nehmen ⇒ Elektrische Anlage; Rep.-Gr. 97; Steuergeräte; Einbauorteübersicht - Steuergeräte und zur Seite drücken.



- Schraube -2- herausdrehen, Crashstrebe -1- aushängen und zur Seite drücken.