



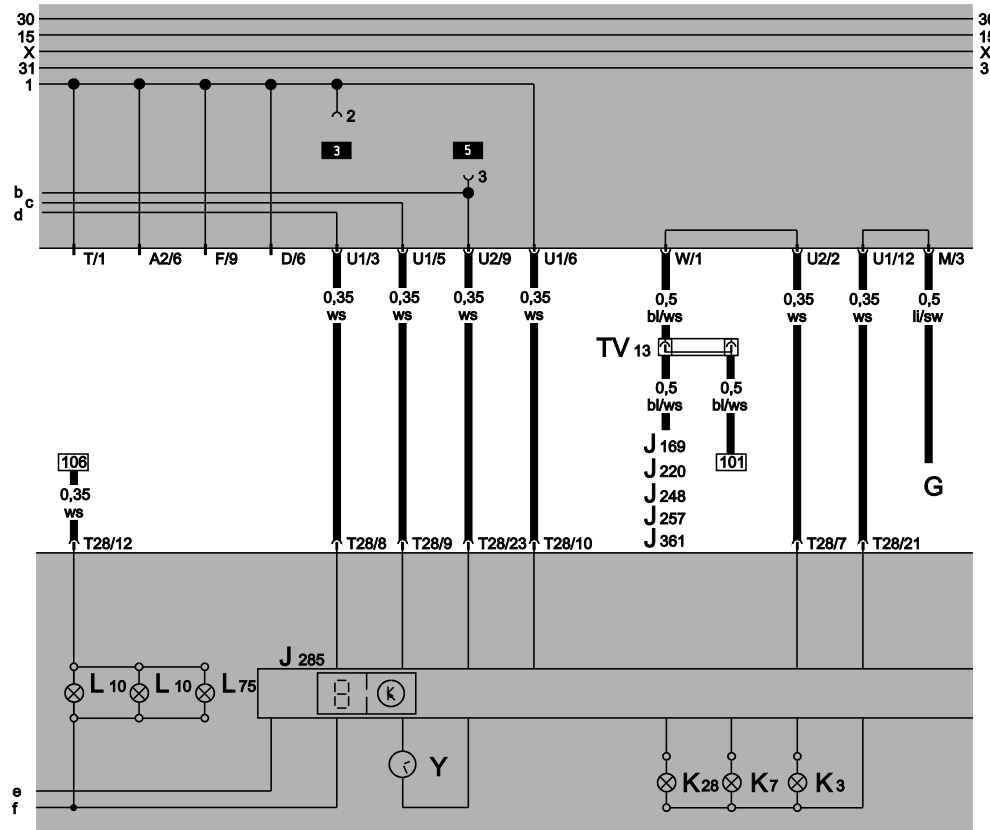
VW Golf 3
(1991-1999)



Schaltpläne / Stromlaufpläne ab 08.1995

Schalttafeleinsatz, Digitaluhr, Kontrollampen, Geber für Kraftstoffvorratsanzeige

- G Geber für Kraftstoffvorrat
- J169 Steuergerät für Digifant, im Wasserkasten rechts
- J220 Steuergerät für Motronic, im Wasserkasten rechts
- J248 Steuergerät für Dieseldirekteinspritzanlage, im Wasserkasten rechts
- J257 Steuergerät für Mono-Motronic, im Wasserkasten rechts
- J285 Steuergerät mit Anzeigeeinheit, im Schalttafeleinsatz
- J361 Steuergerät für Simos, im Wasserkasten rechts
- K3 Kontrollampe für Öldruck
- K7 Kontrollampe für Zweikreis- u. Handbremsanlage
- K28 Kontrollampe für Kühlmitteltemperatur
- L10 Lampe für Beleuchtung Schalttafeleinsatz
- L75 Beleuchtung für Digitalanzeige
- T28 Steckverbindung, 28-fach, am Schalttafeleinsatz
- TV13 Leitungsverteiler für Geschwindigkeitssignal, auf Montageträger links
- Y Analoguhr



- ws = weiss
- sw = schwarz
- ro = rot
- br = braun
- gn = grün
- bl = blau
- gr = grau
- li = lila
- ge = gelb
- or = orange
- rs = rosa

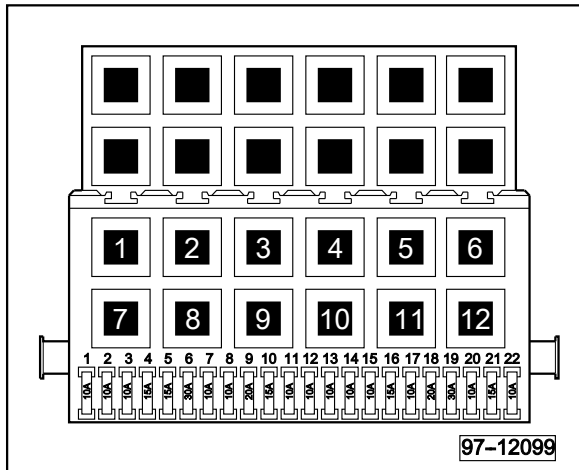
43 44 45 46 47 48 49 50 51 52 53 54 55 56

1H0-001050806

Automatisches Getriebe

- ⇒ 2,0 I - Motronic/85 kW, Motorkennbuchstaben ATU
 - ⇒ 2,0 I - Motronic/85 kW, Motorkennbuchstaben AWF
 - ⇒ 2,0 I - Motronic/85 kW, Motorkennbuchstaben AWG
- ab Mai 1999

Abweichende Relaisplatz- und Sicherungsbelegung sowie Belegung der Mehrfachsteckverbindungen siehe Abschnitt "Einbauorte"



- 12 - Kraftstoffpumpenrelais (409)
- 20 - Relais für Anlaßsperre und Rückfahrlicht (150)



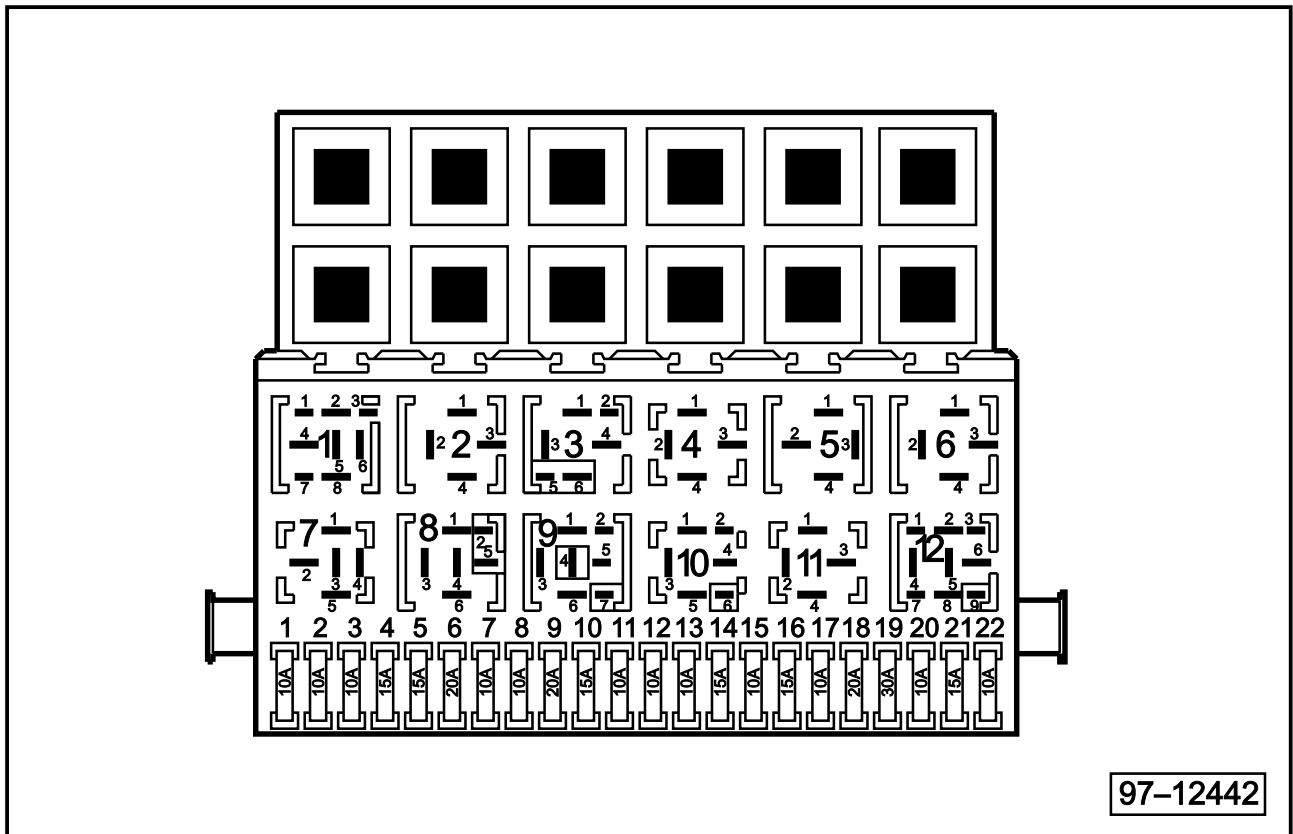
Hinweise:

◆ Die Klammer hinter der Teilebezeichnung verweist auf die Steuerungsnummer auf dem Gehäuse.

Sicherungsfarben

- 30 A - grün
- 25 A - weiß
- 20 A - gelb
- 15 A - blau
- 10 A - rot
- 7,5 A - braun
- 5 A - beige

Sicherungsbelegung



Die Absicherung für nicht aufgeführte Mehr-Ausstattungen sind den entsprechenden Stromlaufplänen zu entnehmen.

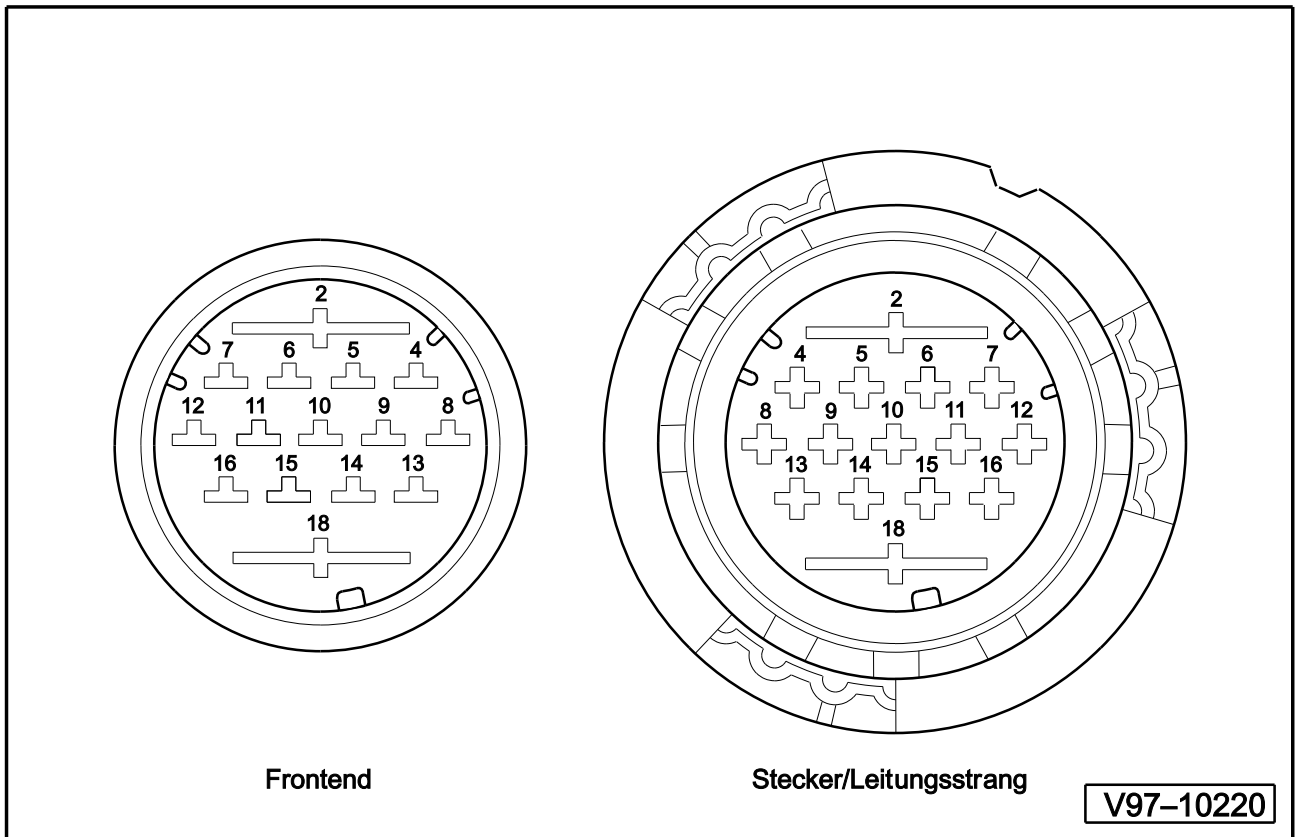
1	-	Ablendlicht links, Leuchtwiregelnung links (56b)	10 A	12	-	Fernlicht rechts (56a)	10 A
2	-	Ablendlicht rechts, Leuchtwiregelnung rechts (56b)	10 A	13	-	Signalhorn (15)	10 A
3	-	Kennzeichenbeleuchtung (58)	10 A	14	-	Rückfahrleuchten, Zusatzausstattungen (15)	15 A
4	-	Heckscheibenwischer (X)	15 A	15	-	Motorelektrik	10 A
5	-	Scheibenwisch- und waschanlage, heizbare Spritzdüsen	15 A	16	-	Schalttafeleinsatz (15) Innenleuchte	15 A
6	-	Frischlufgebläse, Klimaanlage (X)	20 A	17	-	Blinkanlage (15) (nicht im Cabrio 10.98 ➤)	10 A
7	-	Stand- und Schlußlicht rechts (58R)	10 A	18	-	Kraftstoffpumpe, Lambda-sonde	20 A
8	-	Stand- und Schlußlicht links (58L)	10 A	19	-	Lüfter für Kühlmittel, Relais für Klimaanlage(30)	30 A
9	-	beheizbare Heckscheibe (X)	20 A	20	-	Bremslicht (30)	10 A
10	-	Nebelschlußleuchte (X)	15 A	21	-	Innenleuchten, Schalttafeleinsatz, Eigendiagnose (30)	15 A
11	-	Fernlicht links (56a)	10 A	22	-	Radioanlage, Zigarrenanzünder (30)	10 A

Sicherungsfarben

30 A	-	grün	10 A	-	rot
25 A	-	weiß	7,5 A	-	braun
20 A	-	gelb	5 A	-	beige
15 A	-	blau	3 A	-	lila

Mehrfachsteckverbindung, 19-fach

◆ Beleuchtung vorn



Mehrfachsteckverbindung, 32-fach

◆ A-Säule links und A-Säule rechts

