



Kia Soul AM
(2009-2013)



6-Gang Automatikgetriebe A6MF1

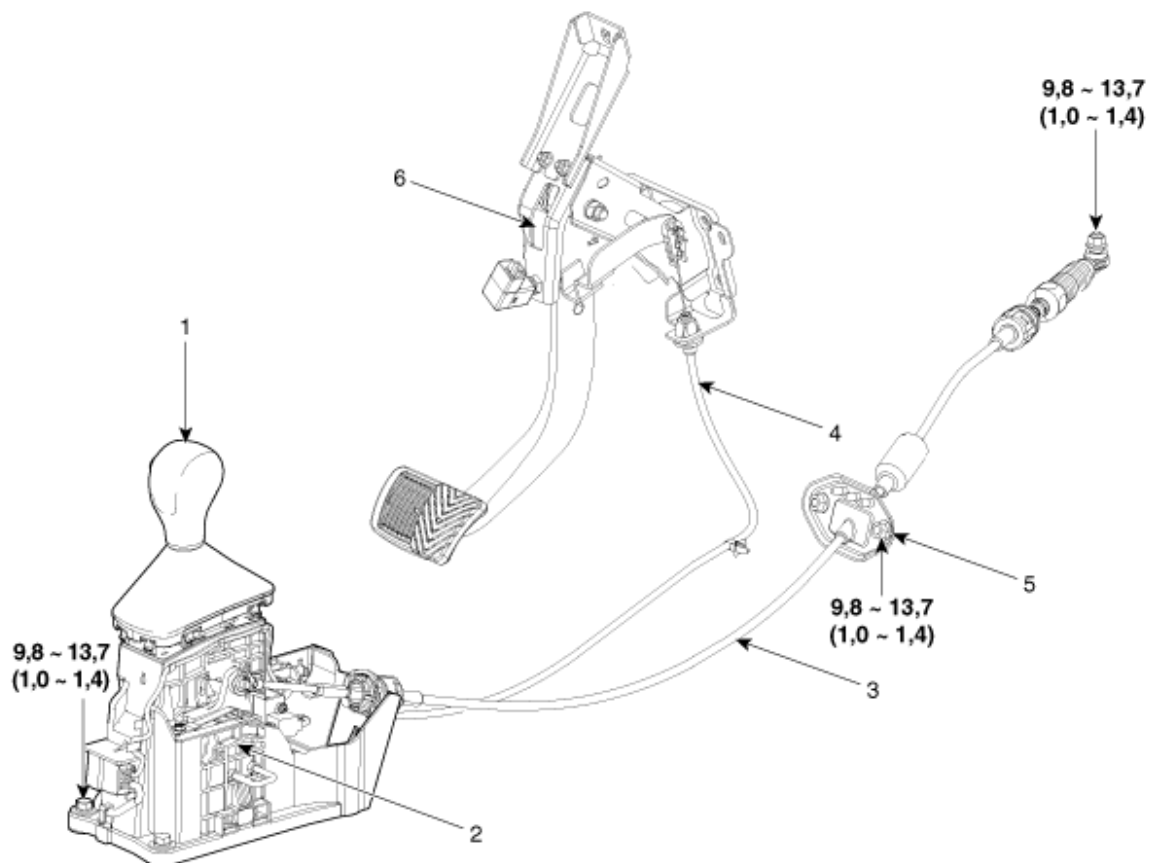
Inhalt

Technische Daten	3
Technische Daten	3
Spezialwerkzeuge	8
Automatikgetriebesystem	9
Automatikgetriebe	9
Hydrauliksystem	19
Beschreibung und Bedienung	19
Bauteile und Bauteile-Übersicht	20
Ölpumpe	21
Flüssigkeit	24
Ventilgehäuse	28
Kupplung & Bremse	34
Beschreibung und Bedienung	34
Bauteile und Bauteile-Übersicht	35
Flussdiagramm	36
Automatikgetriebesteuersystem	43
Beschreibung und Bedienung	43
Reparaturverfahren	45
Schematische Darstellungen	46
Bauteile und Bauteile-Übersicht	47
Getriebesteuermodul (TCM)	49
Getriebeöltemperatursensor	55
Eingangsdrehzahlsensor	60
Ausgangsdrehzahlsensor	68
Drehmomentwandler-Steermagnetventil (T/CON_VFS)	76
26 Bremsen-Steermagnetventil (26/B_VFS)	82
Leitungsdruck-Steermagnetventil	86

35R Kupplungs-Steuermagnetventil (35R/C_VFS)	90
Underdrive-Bremsensteuermagnetventil (UD/B_VFS)	94
Overdrive-Kupplungssteuermagnetventil (OD/C_VFS)	98
SS-A Magnetventil (EIN/AUS).....	102
SS-B Magnetventil (EIN/AUS).....	108
Sperrschalter.....	114
Wählhebel.....	119
Schaltseilzug.....	122
Schaltsperrenzug	125

Wählhebel

Bauteile und Bauteile-Übersicht



Anzugsdrehmoment: Nm (kgm)

- 1. Schalthebelknauf
- 2. Schalthebeleinheit
- 3. Schaltzug

- 4. Schaltsperrenseilzug
- 5. Halter
- 6. Bremspedal