



**KIA Rio UB**  
(2012-2017)



**6-Gang Automatikgetriebe A6GF1**

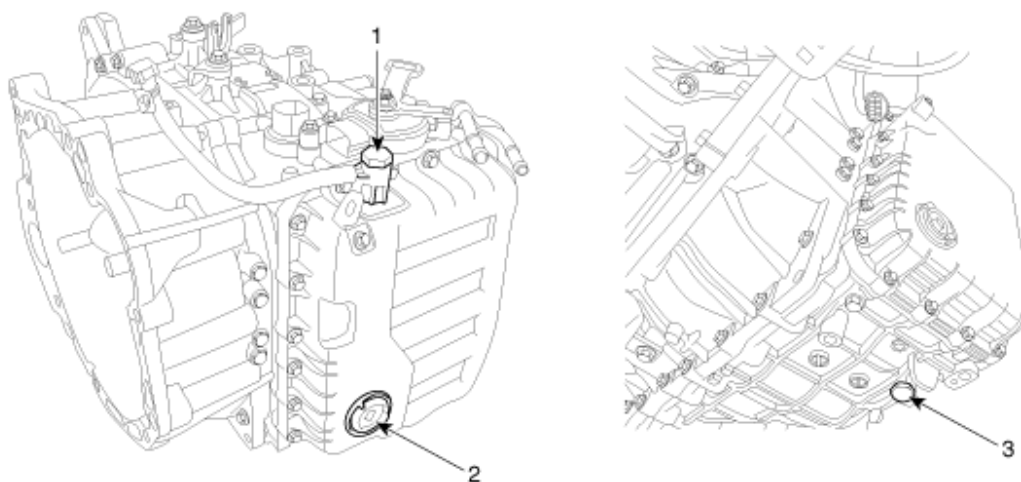
# Inhalt

<b>Technische Daten .....</b>	<b>3</b>
Technische Daten .....	3
Spezialwerkzeuge .....	7
<b>Automatikgetriebesystem .....</b>	<b>9</b>
Automatikgetriebe .....	9
<b>Hydrauliksystem.....</b>	<b>19</b>
Beschreibung und Bedienung .....	19
Bauteile und Bauteile-Übersicht.....	20
Ölpumpe .....	21
Flüssigkeit .....	24
Ventilgehäuse .....	28
<b>Kupplung &amp; Bremse .....</b>	<b>34</b>
Beschreibung und Bedienung .....	34
Bauteile und Bauteile-Übersicht.....	35
Flussdiagramm .....	36
<b>Automatikgetriebesteuersystem .....</b>	<b>43</b>
Beschreibung und Bedienung .....	43
Reparaturverfahren .....	45
Schematische Darstellungen .....	46
Bauteile und Bauteile-Übersicht.....	47
Getriebesteuermodul (TCM) .....	49
Getriebeöltemperatursensor .....	56
Eingangsdrehzahlsensor.....	61
Ausgangsdrehzahlsensor.....	69
Drehmomentwandler-Steermagnetventil (T/CON_VFS) .....	77
26 Bremsen-Steermagnetventil (26/B_VFS) .....	83
Leitungsdruck-Steermagnetventil.....	87

35R Kupplungs-Steuer magnetventil (35R/C_VFS) .....	91
Underdrive-Bremsensteuer magnetventil (UD/B_VFS) .....	95
Overdrive-Kupplungssteuer magnetventil (OD/C_VFS) .....	99
SS-A Magnetventil (EIN/AUS).....	103
SS-B Magnetventil (EIN/AUS).....	109
Sperrschalter.....	115
Wählhebel.....	120

## Flüssigkeit

### Bauteile und Bauteile-Übersicht



1. Einspritzöffnung (Ringschraube)
2. Ölstandsschraube
3. Ölablassschraube