



**VW LT**  
(1975-1996)



**Diesel Einspritz- und Vorglühanlage 2,4 Liter**

## Inhaltsverzeichnis

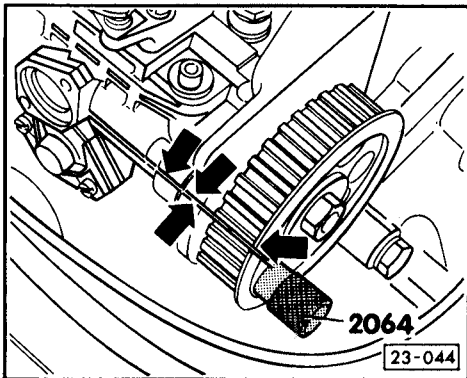
<b>23</b>	<b>Kraftstoffaufbereitung, Einspritzung</b>	<b>Seite</b>
	<b>Kraftstoffeinspritzung instand setzen</b> .....	<b>23-1</b>
	- Sauberkeitsregeln .....	23-8
	- Einspritzpumpe aus- und einbauen .....	23-9
	- Förderbeginn der Einspritzpumpe prüfen und einstellen .....	23-13
	- Motorsteuerung prüfen und einstellen .....	23-17
	- Anschlußstutzen der Einspritzpumpe abdichten .....	23-20
	- Leerlauf- und Höchstdrehzahl prüfen und einstellen .....	23-21
	- Einspritzdüsen aus- und einbauen .....	23-23
	- Einspritzdüsen instand setzen .....	23-24
	<b>Einspritzpumpe instand setzen</b> .....	<b>23-28</b>
	- Rückzugfeder für Verstellhebel der Einspritzpumpe ersetzen .....	23-33
	- Verstellhebel-Lagerbuchse im Pumpendeckel, Dichtung für Pumpendeckel und O-Ring für Verstellhebelwelle ersetzen .....	23-35
	- O-Ring für Mengeneinstellschraube ersetzen .....	23-38
	- O-Ring am Deckel für Spritzversteller ersetzen .....	23-40
	- Dicht- bzw. O-Ring für KSB-Welle/Deckel ersetzen .....	23-40
<b>28</b>	<b>Vorglühanlage</b>	<b>Seite</b>
	<b>Vorglühanlage prüfen</b> .....	<b>28-1</b>
	- Stromaufnahme der Glühkerzen prüfen .....	28-2
	- Glühkerzen prüfen .....	28-4
	- Glühkerzen mit verbrannten Glühstiften .....	28-5

- Befestigungsschrauben der Einspritzpumpe von Konsole und Stütze herausschrauben und Pumpe abnehmen.

**Hinweis:**

Zum Lösen der hinteren Befestigungsschraube Steckschlüsseinsatz 180 mm lang für 6 mm-Innen-sechskant verwenden.

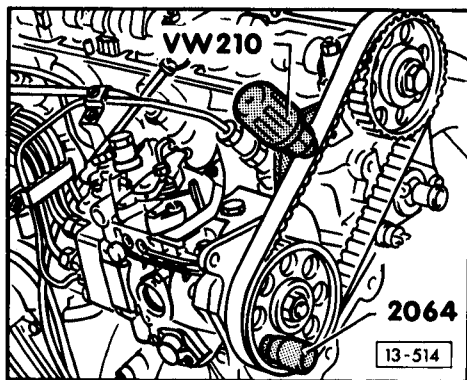
**Einbauen**



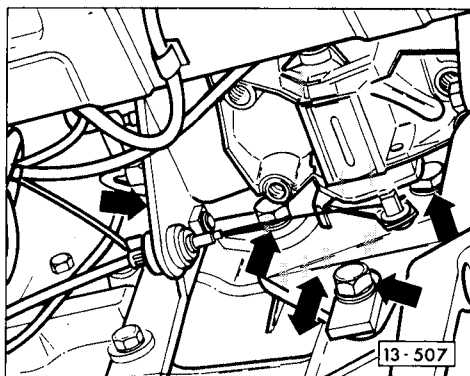
- ◀ - Einspritzpumpe so einsetzen, daß die Markierungen am Einspritzpumpenflansch und an der Konsole übereinstimmen -Pfeile-.
- Befestigungsschrauben ansetzen und leicht gegenziehen.
- Stütze so ausrichten, daß sie spannungsfrei an Zylinderblock und Einspritzpumpe anliegt und mit 25 Nm am Zylinderblock festschrauben.
- Einspritzpumpenrad ansetzen (auf richtigen Sitz der Scheibenfeder achten) und so drehen, daß die Markierungen auf Rad und Konsole übereinstimmen -Pfeile-. Einspritzpumpenrad mit Absteckdorn 2064 arretieren und Befestigungsmutter mit 50 Nm festziehen.
- Zahnriemen mit Antriebsrad für Einspritzpumpe montieren. Befestigungsschraube für Antriebsrad

23-11

nur so weit anziehen, daß sich das Antriebsrad noch von Hand drehen läßt.



- ◀ - Zahnriemenspannung mit VW 210 prüfen. Sollwert: 12...13 Skalenwert



- ◀ - Ggf. Zahnriemenspannung nach Lösen der Befestigungsschrauben -Pfeile- durch Verschieben von Konsole und Stütze -Doppelpfeil- auf Sollwert einstellen.
- Prüfen, ob Markierungen Schwungrad/Kupplungshäuser übereinstimmen, ggf. einstellen.
- Antriebsrad für Einspritzpumpe mit Gegenhalter 3036 festhalten und Befestigungsschraube mit 100 Nm festziehen.
- Absteckdorn aus Einspritzpumpenrad entfernen.
- Förderbeginn der Einspritzpumpe einstellen  
⇒ Seite 23-13.

23-12

wahrung der Scheiben ist die Aufnahmebox 3065 zu verwenden.

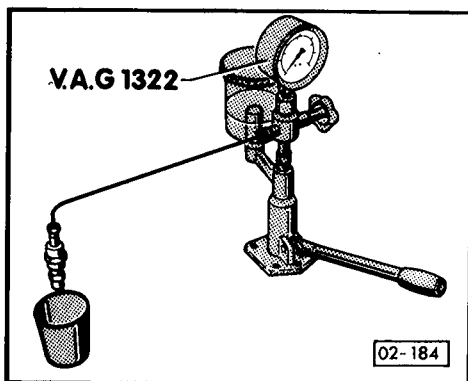
- ◆ Dickere Scheibe erhöht den Abspritzdruck.
- ◆ Dünnere Scheibe senkt den Abspritzdruck.
- ◆ Erhöhen der Vorspannung um 0,05 mm erhöht den Abspritzdruck um ca. 5,0 bar.

#### Hinweis:

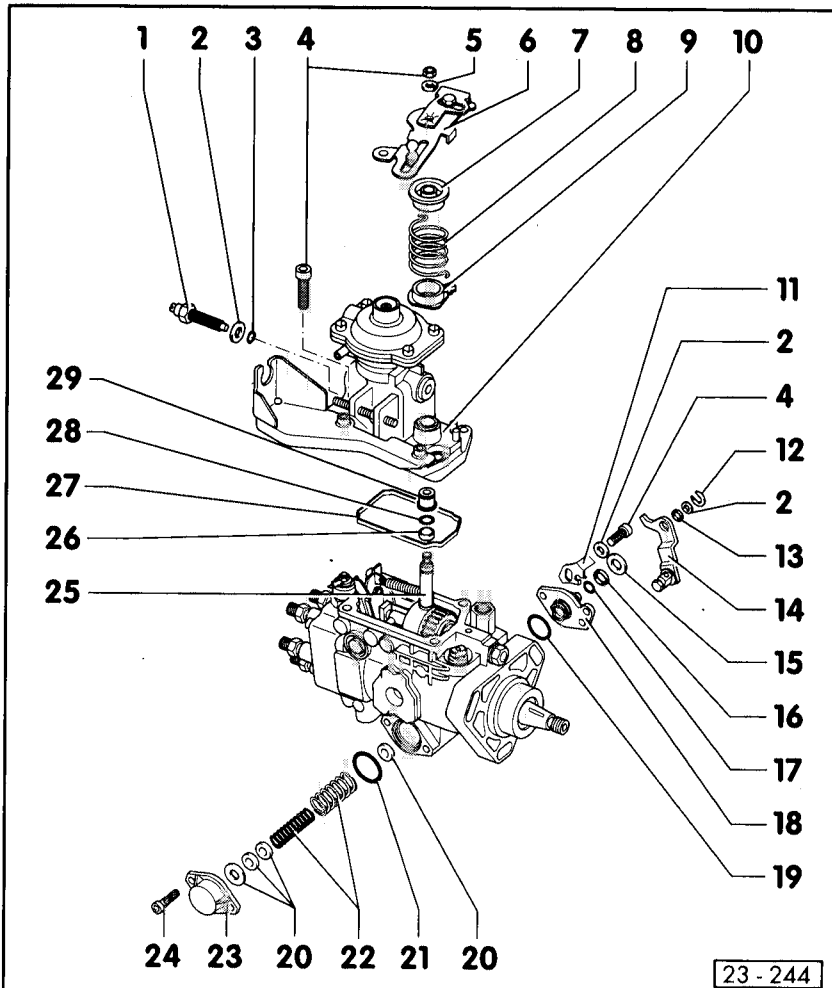
Bei der Instandsetzung gelaufener Düsen ist der Abspritzdruck auf den Sollwert neuer Düsen einzustellen.

#### Dichtigkeit prüfen

- Manometer eingeschaltet
- Pumpenhebel langsam nach unten drücken und ca. 110 bar 10 Sekunden beibehalten. Dabei soll kein Kraftstoff aus der Düsenöffnung sickern.



23-27



## Einspritzpumpe in-stand setzen

Sauberkeitsregeln ⇒ Seite 23-8.

Folgende Abdichtarbeiten können an der Einspritzpumpe durchgeführt werden:

- ◆ Verstellhebel-Lagerbuchse -29-, O-Ring -28- für Verstellhebelwelle und Dichtung -27- zwischen Pumpendeckel und Pumpengehäuse ersetzen ⇒ Seite 23-35.
- ◆ Rückzugfeder für Verstellhebel der Einspritzpumpe ersetzen ⇒ Seite 23-33.
- ◆ O-Ring -3- für Mengeneinstellschraube ersetzen ⇒ Seite 23-38.
- ◆ O-Ring -21- am Deckel für Spritzversteller ersetzen ⇒ Seite 23-40.

23-28