



VW Polo 2
(1981-1994)

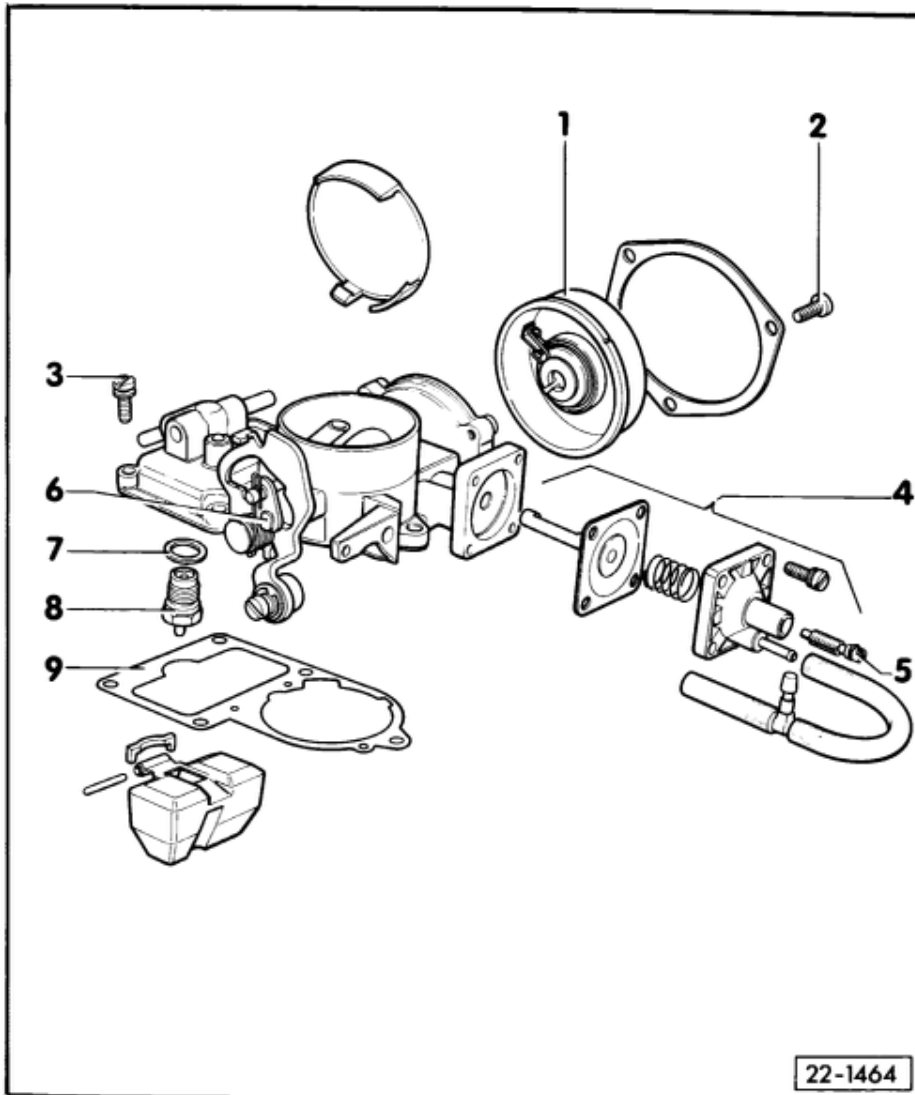


PIC- und 2E3-Vergaser/ Zündanlage 40-75 PS



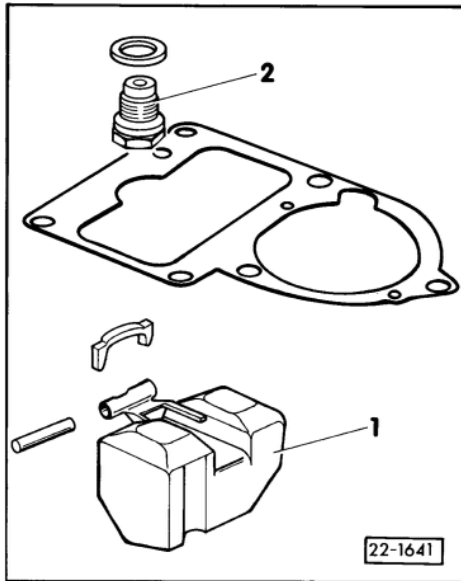
Inhaltsverzeichnis

22 - Kraftstoffaufbereitung, Vergaser	1
1 Vergaser und Ansaugrohr aus- und einbauen	1
1.1 Vergaser und Ansaugrohr aus- und einbauen	1
1.2 Luftfilter	7
1.3 Ansaugluftvorwärmung prüfen	8
1.4 Ansaugsystem auf Undichtigkeit (Falschluff) prüfen	9
2 PIC-Vergaser instand setzen	10
2.1 PIC-Vergaser instand setzen	10
2.2 Vergaser-Oberteil	11
2.3 Vergaser-Unterteil	16
2.4 Vergasereinstelldaten	23
2.5 Vergaserbestückung	24
2.6 Leerlaufeinstellung	25
2.7 Kaltleerlaufdrehzahl prüfen und einstellen	27
2.8 Pulldown-Einrichtung prüfen und einstellen	28
2.9 Luftklappenspaltmaß Durchlaufraste prüfen und einstellen	29
2.10 Einspritzmenge der Beschleunigungspumpe prüfen und einstellen	30
2.11 Grundeinstellung der Drosselklappe	32
2.12 Starterzug einstellen	32
3 2E3-Vergaser instand setzen	33
3.1 2E3-Vergaser instand setzen	33
3.2 Vergaser-Oberteil	34
3.3 Vergaser-Unterteil	36
3.4 Vergasereinstelldaten	38
3.5 Vergaserbestückung	39
3.6 Leerlaufeinstellung	41
3.7 Kaltleerlaufdrehzahl prüfen und einstellen	44
3.8 Pulldown-Einrichtung prüfen und einstellen	46
3.9 Funktion der Drosselklappe Stufe II prüfen	47
3.10 Unterdruck für Unterdruckdose Stufe II prüfen	48
3.11 Einspritzmenge der Beschleunigungspumpe prüfen und einstellen	49
3.12 Grundeinstellung der Drosselklappe Stufe II	52
3.13 Vollastanschlag prüfen und einstellen	53
28 - Zündanlage	54
1 Kontaktgesteuerte Zündanlage instand setzen	54
1.1 Kontaktgesteuerte Zündanlage instand setzen	54
1.2 Bosch-Zündverteiler	55
1.3 Ducellier-Zündverteiler	60
1.4 Sicherheitsmaßnahmen	65
1.5 Einstelldaten, Zündkerzen	65
1.6 Zündverteilerdaten	67
1.7 Zündzeitpunkt prüfen und einstellen	68
1.8 Unterbrecherplatte aus- und einbauen	70
1.9 Zündzeitpunktverstellung prüfen	70
1.10 Last- und drehzahlabhängige Unterdruckverstellung - Spät-	76
1.11 Dignition instand setzen	79
1.12 Zündverteiler zerlegen und zusammenbauen	84
1.13 Sicherheitsmaßnahmen	85
1.14 Einstelldaten, Zündkerzen	86
1.15 Zündzeitpunkt prüfen und einstellen	86
1.16 Zündzeitpunktverstellung prüfen	88
1.17 Dignition Zündanlage prüfen	89



Vergaser 34 PIC-5

- 1 **Starterdeckel**
 - ◆ Markierungen Starterdeckel und Starterdeckelgehäuse müssen fluchten
- 2 **5 Nm**
- 3 **Schraube**
 - ◆ gleichmäßig anziehen
- 4 **Pulldown-Einrichtung**
 - ◆ prüfen und einstellen
=> Seite 28
- 5 **Einstellschraube**
 - ◆ Luftklappenspaltmaß prüfen und einstellen => Seite 28 , Pulldown-Einrichtung prüfen und einstellen
 - ◆ O-Ring auf Beschädigung prüfen



-> Abb.1 Schwimmernadelventil ohne Zwangsöffnung

Schwimmer -1- nicht mit dem Schwimmernadelventil -2- verbunden.

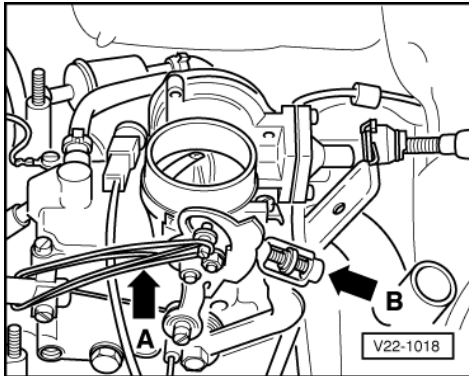
2.4 - Vergasereinstelldaten

Motorkennbuchstaben/Einsatz	GL/11.81 ▶	GT/08.82 ▶	GT/08.83 ▶	HB ▶799 999/ 10.81 ▶
Vergaser				
Typ	31 PIC-7	34 PIC-6	34 PIC-6	31 PIC-7
Teile-Nr.	052 129 017	052 129 017 F	052 129 017 E	052 129 017 A
Änderungszustand	146-1/33)	162-1	174-1	148-1
LeerlaufEinstellung¹⁾²⁾				
Leerlaufdrehzahl 1/min	950±50			
CO-Gehalt Vol. %	1,0±0,54)	1,5±0,5	1,5±0,5	1,0±0,54)
Prüf- und Einstellwerte				
Einspritzmenge cm ³ /Hub	0,9±0,15	1,1±0,20	1,1±0,20	0,9±0,15
Luftklappenspaltmaß (Pulldown) mm	1,8±0,2	2,0±0,2	2,0±0,2	2,0±0,2
Luftklappenspaltmaß (Durchlaufraste) mm	2,5±0,3	4,5±0,5	4,5±0,5	4,0±0,3
Kaltleerlaufdrehzahl (Durchlaufraste) 1/min	2400±100	2400±100	2400±100	2400±100

1) Aktuelle Werte:



Achtung!
OT-Geber nicht einsetzen.



- -> Luftklappenhebel mittels Gummi in Richtung "Luftklappe offen" zur Anlage bringen -Pfeil A-.
- Motor anlassen.
- Kaltleerlaufdrehzahl prüfen, ggf. an der Einstellschraube -Pfeil B- einstellen.
Sollwert:

Motorkennbuchstaben	Drehzahl 1/min
GL, GT	2400 ±100
HB ▶ 799 999 / 10.81 ▶	2400 ±100
HB 800 000 ▶ / 01.82 ▶	2500 ±100
HH	2600 ±100
HJ	2400 ±100

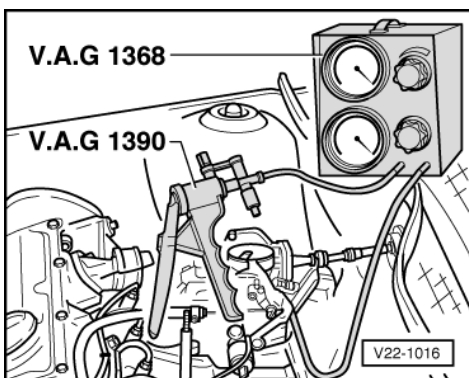
2.8 - Pulldown-Einrichtung prüfen und einstellen

Benötigte Sonderwerkzeuge, Prüfgeräte und Hilfsmittel

- ♦ Unterdrucktester V.A.G 1368
- ♦ Handvakuumpumpe V.A.G 1390

Dichtheit prüfen

- Luftfilter ausbauen.



- -> Unterdruckschlauch -Pfeil- abziehen und Unterdruckprüfgerät V.A.G 1368 und Handvakuumpumpe V.A.G 1390 anschließen.
- Prüfgerät auf Durchgang schalten.
- Mit der Handvakuumpumpe ca. 300 mbar Unterdruck erzeugen.
- Prüfgerät so schalten, daß der Unterdruck auf der Pulldown-Dosenseite gehalten wird.