



**VW Passat B6 Typ 3C**  
(2005-2010)



**6 Gang-Schaltgetriebe 02Q Allradantrieb**



## Inhaltsverzeichnis

<b>00 - Technische Daten</b> .....	<b>1</b>
<b>1 Kennzeichnung des Getriebes</b> .....	<b>1</b>
1.1 Anordnung am Getriebe .....	1
1.2 Kennbuchstaben, Aggregatezuordnung, Golf .....	2
1.3 Kennbuchstaben, Aggregatezuordnung, Passat .....	6
<b>2 Füllmengen</b> .....	<b>8</b>
2.1 Füllmenge, Schaltgetriebe .....	8
2.2 Füllmenge, Winkelgetriebe .....	8
<b>3 Übersicht Kraftübertragung</b> .....	<b>9</b>
<b>4 Berechnung des Übersetzungsverhältnisses „i“</b> .....	<b>11</b>
4.1 Hinweis zur Leistungsprüfung .....	11
<b>5 Allgemeine Reparaturhinweise</b> .....	<b>12</b>
5.1 Kontaktkorrosion! .....	12
5.2 Reparaturhinweise .....	12
<b>30 - Kupplung</b> .....	<b>15</b>
<b>1 Kupplungsbetätigung instand setzen, Golf</b> .....	<b>15</b>
1.1 Übersicht der Kupplungsbetätigung .....	15
1.2 Montageübersicht - Fußhebelwerk .....	16
1.3 Übertotpunktfeder aus- und einbauen .....	17
1.4 Kupplungspedal aus- und einbauen .....	21
1.5 Lagerbock aus- und einbauen, Golf .....	26
1.6 Geberzylinder aus- und einbauen .....	32
1.7 Kupplungspositionsgeber G476 aus- und einbauen .....	33
1.8 Hydraulik (Linkslenker-Fahrzeuge) - Montageübersicht .....	35
1.9 Hydraulik (Rechtslenker-Fahrzeuge) - Montageübersicht .....	38
1.10 Kupplungsanlage entlüften .....	39
<b>2 Kupplungsbetätigung instand setzen, Passat</b> .....	<b>41</b>
2.1 Übersicht der Kupplungsbetätigung .....	41
2.2 Montageübersicht - Fußhebelwerk .....	42
2.3 Lagerbock aus- und einbauen, Passat .....	43
2.4 Übertotpunktfeder aus- und einbauen .....	47
2.5 Kupplungspedal aus- und einbauen .....	48
2.6 Geberzylinder aus- und einbauen .....	51
2.7 Kupplungspositionsgeber G476 aus- und einbauen .....	53
2.8 Hydraulik (Linkslenker-Fahrzeuge) - Montageübersicht .....	55
2.9 Hydraulik (Rechtslenker-Fahrzeuge) - Montageübersicht .....	58
2.10 Kupplungsanlage entlüften .....	59
<b>3 Kupplungsausrückung instand setzen</b> .....	<b>61</b>
3.1 Montageübersicht .....	61
3.2 Rohr-Schlauchleitung bzw. Kunststoffleitung und Entlüfter am Nehmerzylinder ab- und anbauen .....	62
3.3 Nehmerzylinder mit Ausrücklager aus- und einbauen .....	63
3.4 Rohr-Schlauchleitung bzw. Kunststoffleitung aus- und einbauen .....	64
3.5 Dichtring für Antriebswelle ersetzen .....	66
<b>4 Kupplung - Fahrzeuge mit Turbo-Diesel-Motor</b> .....	<b>68</b>
4.1 Unterscheidung der Kupplungsfabrikate (Fahrzeuge mit 2,0 L - 100 kW Turbo-Diesel Motor und 2,0 L - 103 kW Turbo-Diesel Motor) .....	68
4.2 Kupplung Fabrikat „Sachs“ aus- und einbauen .....	69
4.3 Kupplung Fabrikat „Sachs“ instand setzen .....	71
4.4 Kupplung Fabrikat „LuK“ aus- und einbauen .....	72
4.5 Kupplung Fabrikat „LuK“ instand setzen .....	74



<b>5</b>	<b>Kupplung - Fahrzeuge mit Otto-Motor</b>	<b>76</b>
5.1	Kupplung aus- und einbauen	76
5.2	Kupplung instand setzen	78
<b>34</b>	<b>Betätigung, Gehäuse</b>	<b>80</b>
<b>1</b>	<b>Fehlersuche Kraftübertragung</b>	<b>80</b>
<b>2</b>	<b>Schaltbetätigung instand setzen</b>	<b>81</b>
2.1	Einbaulage der Schaltbetätigung	81
2.2	Schaltknopf und Abdeckung aus- und einbauen	83
2.3	Manschette mit Schaltknopf und Geräuschkämmung aus- und einbauen, Golf	83
2.4	Manschette mit Schaltknopf und Geräuschkämmung aus- und einbauen, Passat	85
2.5	Schalthebel und Schaltgehäuse instand setzen (bis 10.06)	87
2.6	Schalthebel und Schaltgehäuse instand setzen (ab 11.06)	89
2.7	Betätigungsseilzüge aus- und einbauen - Montageübersicht	94
2.8	Schaltbetätigung aus- und einbauen	98
2.9	Schaltbetätigung einstellen	102
2.10	Schaltbetätigung prüfen	104
<b>3</b>		<b>105</b>
<b>4</b>	<b>Getriebe aus- und einbauen, Golf</b>	<b>108</b>
4.1	Getriebe aus- und einbauen, Fahrzeuge mit Turbo-Dieselmotor	108
4.2	Getriebe aus- und einbauen, Fahrzeuge mit 6-Zylinder Ottomotor	128
4.3	Transport des Getriebes	147
<b>5</b>	<b>Getriebe aus- und einbauen, Passat</b>	<b>149</b>
5.1	Getriebe aus- und einbauen	149
5.2	Transport des Getriebes	168
<b>6</b>	<b>Getriebeöl</b>	<b>170</b>
6.1	Unterscheidung der Schaltgetriebe zur Ölbefüllung	170
6.2	Getriebeölstand im Schaltgetriebe prüfen	170
<b>7</b>	<b>Winkelgetriebe aus- und einbauen, Fahrzeuge mit 6-Zylinder Ottomotor und Fahrzeuge mit Turbo-Dieselmotor ohne Partikelfilter</b>	<b>175</b>
7.1	Winkelgetriebe ausbauen	175
7.2	Winkelgetriebe einbauen	180
<b>8</b>	<b>Winkelgetriebe aus- und einbauen, Fahrzeuge mit Turbo-Dieselmotor mit Partikelfilter</b>	<b>184</b>
8.1	Winkelgetriebe ausbauen	184
8.2	Winkelgetriebe einbauen	189
<b>9</b>	<b>Achsöl im Winkelgetriebe prüfen oder nachfüllen</b>	<b>193</b>
9.1	Achsölstand im Winkelgetriebe prüfen	193
9.2	Achsöl im Winkelgetriebe nachfüllen	194
<b>10</b>	<b>Getriebe zerlegen und zusammenbauen</b>	<b>197</b>
10.1	Getriebeübersicht	197
10.2	Montageübersicht	197
10.3	Getriebegehäuse und Schaltbetätigung ab- und anbauen	199
10.4	Antriebswelle, Abtriebswellen (Triebwellen), Ausgleichsgetriebe, Winkelgetriebe und Schaltstangen aus- und einbauen	201
10.5	Montagereihenfolge, Getriebe »ohne« Sicherungsring A für den Verschlussdeckel/ Antriebswelle	202
10.6	Montagereihenfolge, Getriebe »mit « Sicherungsring A für den Verschlussdeckel/ Antriebswelle	215
<b>11</b>	<b>Getriebegehäuse instand setzen</b>	<b>227</b>
<b>12</b>	<b>Kupplungsgehäuse instand setzen</b>	<b>238</b>
<b>13</b>	<b>Getriebeseitige Schaltbetätigung instand setzen</b>	<b>242</b>
13.1	Dichtring für Schaltwelle ersetzen	243
<b>14</b>	<b>Schaltgabeln instand setzen</b>	<b>246</b>



<b>35 - Räder, Wellen</b> .....	<b>249</b>
<b>1 Antriebswelle</b> .....	<b>249</b>
1.1 Antriebswelle zerlegen und zusammenbauen .....	249
<b>2 Abtriebswelle 1. bis 4. Gang</b> .....	<b>256</b>
2.1 Abtriebswelle 1. bis 4. Gang zerlegen und zusammenbauen .....	256
2.2 Abtriebswelle 1. bis 4. Gang einstellen .....	269
<b>3 Abtriebswelle 5./6. und Rückwärtsgang</b> .....	<b>275</b>
3.1 Abtriebswelle 5./6. und Rückwärtsgang zerlegen und zusammenbauen .....	275
3.2 Abtriebswelle 5./6. und Rückwärtsgang einstellen .....	285
<b>39 - Achsantrieb, Ausgleichgetriebe vorn</b> .....	<b>291</b>
<b>1 Dichtring für Flanschwellen bei eingebautem Schaltgetriebe mit Winkelgetriebe ersetzen</b> .....	<b>291</b>
1.1 Dichtring für Flanschwellen links ersetzen .....	291
1.2 Dichtring für Flanschwellen rechts ersetzen .....	293
<b>2 Dichtring zwischen Schaltgetriebe und Winkelgetriebe am Schaltgetriebe ersetzen</b> .....	<b>297</b>
<b>3 Dichtring zwischen Winkelgetriebe und Schaltgetriebe am Winkelgetriebe ersetzen</b> .....	<b>299</b>
<b>4 Dichtring für Abtriebsflansch Winkelgetriebe ersetzen (Winkelgetriebe ausgebaut)</b> .....	<b>301</b>
<b>5 Nadellager (Polygonlager) auf der rechten Flanschwellen und Dichtring auf der rechten Flanschwellen ersetzen</b> .....	<b>306</b>
5.1 Ausbauen .....	307
5.2 Einbauen .....	309
<b>6 Einstellübersicht</b> .....	<b>311</b>
<b>7 Ausgleichgetriebe</b> .....	<b>312</b>
7.1 Ausgleichgetriebe zerlegen und zusammenbauen .....	312
7.2 Ausgleichgetriebe einstellen .....	319



## 2.2 Montageübersicht - Fußhebelwerk

### 1 - Querwand

- mit Aufnahme für Lagerbock

### 2 - Dichtung

- immer ersetzen
- zwischen Lagerbock und Querwand
- selbstklebend
- auf Lagerbock kleben

### 3 - Lagerbock

- zur Aufnahme des Kupplungspedals
- aus- und einbauen  
⇒ [Seite 43](#)

### 4 - Schraube

### 5 - Übertotpunktfeder

- nach Ausbau des Lagerbocks aus- und einbauen ⇒ [Seite 47](#)

### 6 - Lagerbuchse

### 7 - Lagerbolzen

### 8 - Kupplungspedal

- nach Ausbau des Lagerbocks aus- und einbauen ⇒ [Seite 48](#)

### 9 - Aufnahme

- zum Aus- und Einbauen Geberzylinder vom Kupplungspedal trennen ⇒ [Seite 51](#)

### 10 - Dichtung

- immer ersetzen
- zwischen Geberzylinder und Lagerbock

### 11 - Geberzylinder

- nach Ausbau des Lagerbocks aus- und einbauen ⇒ [Seite 51](#)

### 12 - Kupplungspositionsgeber - G476-

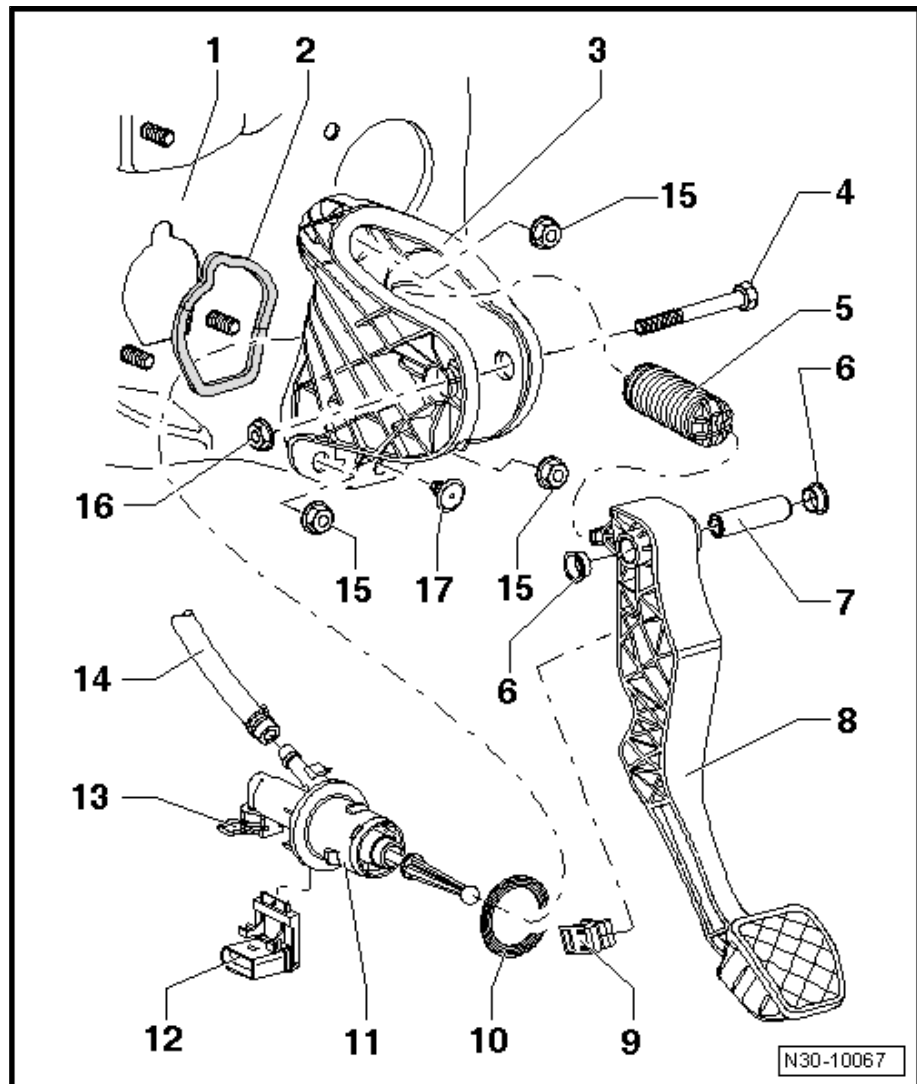
- aus- und einbauen ⇒ [Seite 53](#)
- kann in der „Geführten Fehlersuche“ mit dem Fahrzeugdiagnose-, Mess- u. Informationssystem - VAS 5051- geprüft werden
- In der „Geführten Fehlersuche“ wird der Kupplungspositionsgeber - G476- als Kupplungspedalschalter - F36- bezeichnet.

### 13 - Klammer

- zum Aus- und Einbau der Rohr-Schlauchleitung bzw. Kunststoffleitung Klammer bis Anschlag herausziehen

### 14 - Nachlaufschlauch

- aus Gummi
- ab 12. 05 bei einigen Fahrzeugen aus Kunststoff ⇒ [Seite 57](#)





### 1 - Zweimassenschwungrad

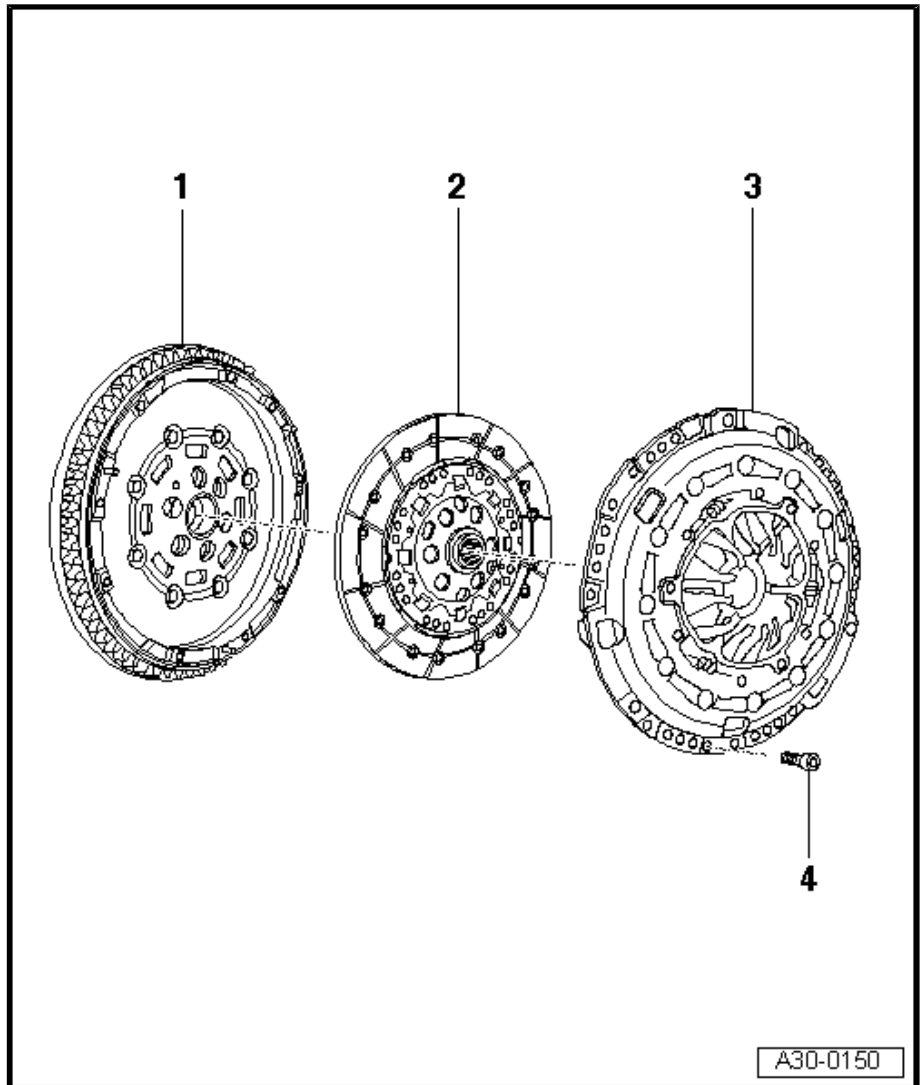
- aus- und einbauen => Rep.-Gr. 13
- auf festen Sitz der Zentrierstifte achten
- Anlagefläche für Kupplungsbelag muss frei von Rillen, Öl und Fett sein

### 2 - Kupplungsscheibe

- Zuordnung => Elektronischer Ersatzteilkatalog „ETKA“
- aus- und einbauen => Seite 72
- nur gemeinsam mit SAC-Druckplatte ersetzen
- Einbaulage: => Seite 73

### 3 - SAC-Druckplatte

- SAC (= self adjusting clutch) bedeutet „selbstnachstellende Kupplung“
- nur gemeinsam mit Kupplungsscheibe ersetzen
- Zuordnung => Elektronischer Ersatzteilkatalog „ETKA“
- aus- und einbauen => Seite 72
- Enden der Membranfeder prüfen => Seite 73
- Federverbindung und Nietverbindungen prüfen => Seite 73



### 4 - Schraube

- Zuordnung => Elektronischen Teilekatalog (ETKA)
- in kleinen Stufen (1 Umdrehung) über Kreuz lösen bzw. anziehen
- M 6: 13 Nm
- M 7: 20 Nm



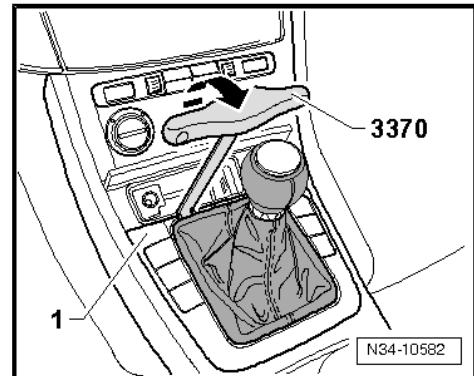
## Ausbauen

- Öffnen Sie den Aschenbecher.
- Manschette mit Kunststoffrahmen aus dem Rahmen für Mittelkonsole -1- abziehen -Pfeil-.
- Bitte halten Sie den Rahmen für Mittelkonsole -1- fest.

Er darf nicht mit abgezogen werden,

Es könnten unbeabsichtigt Steckverbindungen für verschiedene Schalter gelöst werden.

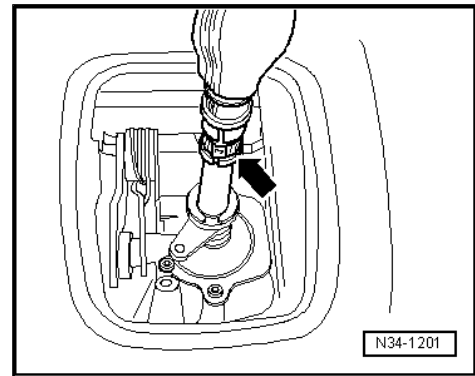
- Manschette nach oben über den Schaltknopf stülpen.



- Schelle -Pfeil- öffnen und Schaltknopf zusammen mit der Manschette abziehen.
- Geräuschdämmung abziehen.

## Einbauen

- Setzen Sie zuerst die Geräuschdämmung ein.



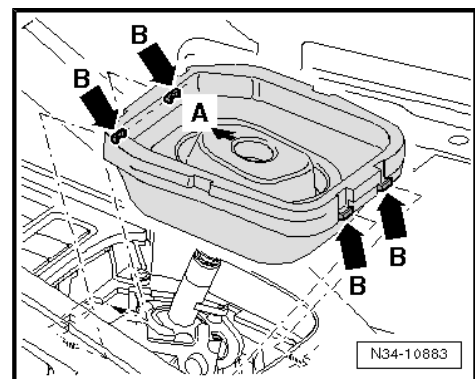
## Einbaulage der Geräuschdämmung

Der -Pfeil A- zeigt in Fahrtrichtung.

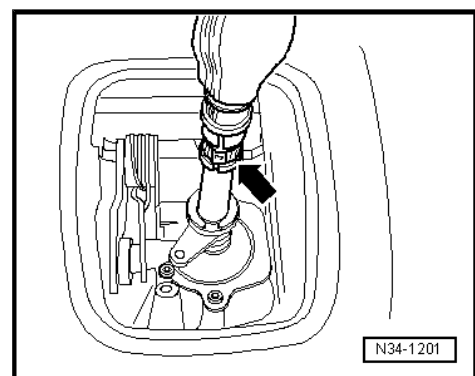
Die Rasten -Pfeile B- müssen in der Mittelkonsole arretieren.

- Innenseite der Manschette nach außen wenden.

Der Schaltknopf muss bis Anschlag aufgedrückt werden.



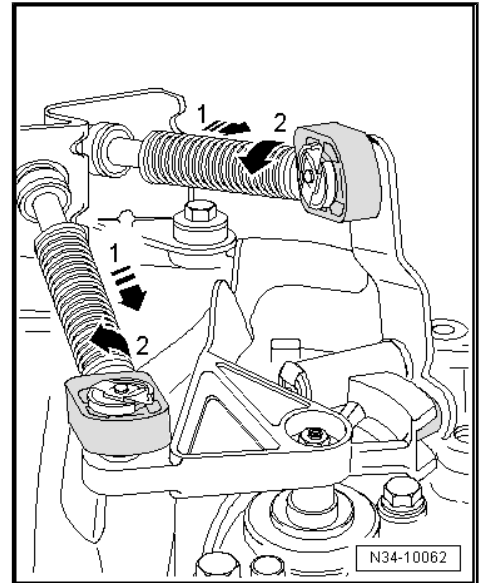
- Schaltknopf und Manschette einbauen und neue Klemmschelle -Pfeil- zusammendrücken.
- Manschette mit Kunststoffrahmen zuerst hinten einsetzen.





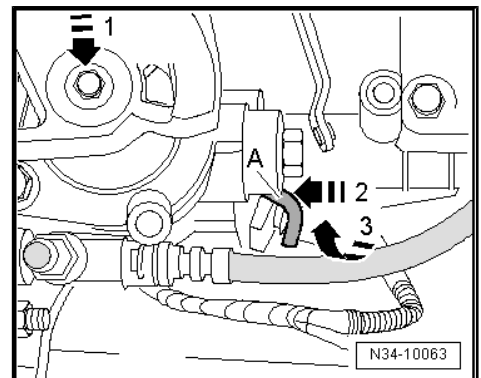
**Seilzugarretierungen am Getriebe öffnen:**

- Sicherungsmechanismus an der Seilzugarretierung von Schaltseilzug und Wählseilzug bis Anschlag nach vorn in -Pfeilrichtung 1- ziehen und danach nach links in -Pfeilrichtung 2- verriegeln.
- Beide Seilzüge müssen sich in den Arretierungen verschieben lassen.



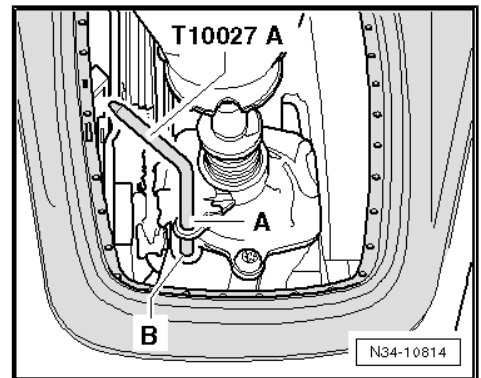
**Schaltwelle in Einstellposition bringen:**

- Drücken Sie die Schaltwelle herunter -Pfeilrichtung 1-.
- Beim Herunterdrücken der Schaltwelle drehen Sie den Arretierbolzen -A- in -Pfeilrichtung 3- nach oben und drücken ihn dabei gleichzeitig in -Pfeilrichtung 2-, bis er in der Schaltwelle einrastet.
- Schalthebelmanschette von der Mittelkonsole abbauen und nach oben über den Schaltknopf stülpen, Golf => [Seite 83](#) , Passat => [Seite 85](#)



**Schalthebel in Einstellposition bringen:**

- Leerlaufstellung am Schalthebel einlegen und den Schalthebel nach links gedrückt halten.
- Den Absteckstift - T10027 A- durch die Bohrung -A- in die Bohrung -B- einführen.



- Den linken Sicherheitsgurt -1- um den Schalthebel legen und so die Zugkraft des Gurtes auf den Schalthebel bringen.

Der Schalthebel ist durch den Absteckstift - T10027A- (-A-) festgestellt.

Zusätzlich wird der Schalthebel durch den Gurt gegen den Anschlag 1.-2. Gang gedrückt und gehalten -Pfeilrichtung-.

So werden »Spiele in der Schaltbetätigung« herausgenommen.

