

Dr. Etzold

Diplom-Ingenieur für Fahrzeugtechnik

So wird's gemacht

pflegen – warten – reparieren

Band 121

PEUGEOT 206

Benziner

1,1 l/40 kW (55 PS) 10/98 – 3/04

1,1 l/44 kW (60 PS) 10/98 – 5/13

1,4 l/55 kW (75 PS) 10/98 – 5/13

1,6 l/65 kW (89 PS) 10/98 – 11/00

1,6 l/80 kW (109 PS) 12/00 – 8/06

2,0 l/99 kW (135 PS) 5/99 – 4/04

Diesel

1,4 l/50 kW (68 PS) 10/01 – 5/13

1,6 l/80 kW (109 PS) 7/04 – 8/06

1,9 l/51 kW (70 PS) 9/00 – 4/04

2,0 l/66 kW (90 PS) 3/00 – 8/06

Delius Klasing Verlag

Inhaltsverzeichnis

PEUGEOT 206	11	Polsterbezüge pflegen/reinigen	44
Fahrzeug- und Motoridentifizierung	12	Steinschlagschäden ausbessern	45
Motorenübersicht und Motordaten	13	Werkzeugausrüstung	46
Wartung	14	Motorstarthilfe	47
Wartungsplan	14	Fahrzeug abschleppen	48
Wartungsarbeiten	16	Elektrische Anlage	49
Motor und Abgasanlage	16	Messgeräte	49
Motorölstand prüfen	16	Messtechnik	50
Motor/Motorraum: Sichtprüfung auf Undichtigkeiten	17	Elektrisches Zubehör nachträgliecheinbauen	51
Motoröl wechseln/Ölfiter ersetzen	18	Fehlersuche in der elektrischen Anlage	52
Kühlmittelstand prüfen	21	Relais prüfen	53
Frostschutz prüfen	21	Elektrischen Schalter auf Durchgang prüfen	53
Keilrippenriemen: Zustand und Spannung prüfen	22	Fernbedienung im Zündschlüssel: Batterie wechseln	54
Motor-Luftfilter:		Steckverbinder trennen	54
Filtereinsatz erneuern	23	Heizbare Heckscheibe prüfen	55
Kraftstofffilter entwässern	24	Sicherungen auswechseln	55
Kraftstofffilter: Filtereinsatz ersetzen	25	Sicherungsbelegung	56
Zündkerzen aus- und einbauen/prüfen	28	Batterie aus- und einbauen	58
Zündkerzen für die PEUGEOT-206-Benzinmotoren	29	Batterie prüfen	59
Getriebe/Achsantrieb	30	Batterie laden	61
Gummimanschetten der Gelenkwellen prüfen	30	Batteriepole reinigen	62
Getriebe: Sichtprüfung auf Undichtigkeiten/Ölstand prüfen	30	Batterie lagern	62
Vorderachse/Lenkung	32	Batterie entlädt sich selbstständig	62
Lenkungsmanschetten prüfen	32	Störungsdiagnose Batterie	63
Staubkappen für Spurstangenköpfe/ Achsgelenke prüfen	32	Generator/Lichtmaschine/Sicherheitshinweise	64
Servolenkung: Ölstand prüfen	33	Generatorspannung prüfen	64
Bremsen/Reifen/Räder	34	Generator aus- und einbauen	64
Bremsleitungen sichtprüfen	34	Störungsdiagnose Generator	67
Bremsflüssigkeitsstand prüfen	34	Anlasser aus- und einbauen	68
Dicke der Scheibenbremsbeläge und der Brems Scheibe prüfen	35	Magnetschalter für Anlasserprüfen/ersetzen	70
Dicke der Trommelbremsbeläge prüfen	35	Störungsdiagnose Anlasser	71
Handbremse prüfen	36	Scheibenwischanlage	72
Bremsflüssigkeit wechseln	36	Scheibenwischergummi aus- und einbauen	72
Reifenfülldruck prüfen	38	Scheibenwaschdüsen einstellen	73
Reifenventil prüfen	38	Scheibenwaschdüse vorn aus- und einbauen	73
Reifenprofil prüfen	39	Scheibenwaschdüse hinten aus- und einbauen	73
Karosserie/Innenausstattung/Heizung	40	Wischerarm vorn aus- und einbauen	74
Pollenfilter prüfen/ersetzen	40	Wischermotor vorn aus- und einbauen	74
Elektrische Anlage	41	Wischerarm hinten aus- und einbauen	75
Stromverbraucher prüfen	41	Wischermotor hinten aus- und einbauen	76
Wischergummi prüfen	41	Anstellwinkel für Wischerarme prüfen/einstellen	77
Batterie prüfen	41	Störungsdiagnose Scheibenwischergummi	77
Wartungsanzeige zurückstellen	42	Beleuchtungsanlage	78
Wagenpflege	43	Lampentabelle	78
Fahrzeug waschen	43	Glühlampen für Außenleuchten auswechseln	78
Lackierung pflegen	43	Glühlampen für Innenleuchten auswechseln	82
Unterbodenschutz/ Hohlraumkonservierung	44	Scheinwerfer aus- und einbauen	83
		Scheinwerfer einstellen	84
		Heckleuchte aus- und einbauen	84
		Nebelscheinwerfer aus- und einbauen	86

Armaturen/Schalter	87	Bremsanlage	139
Kombiinstrument aus- und einbauen	87	Bremsanlage vorn	140
Anzeigeeinheit aus- und einbauen	88	Technische Daten Bremsanlage	141
Lenkstockscharter aus- und einbauen	89	Bremsanlage hinten/Trommel- und Scheibenbremse	141
Drehkontakt für Airbag-Einheit zentrieren	90	Scheibenbremsbeläge vorn aus- und einbauen	142
Schalter im Innenraum aus- und einbauen	91	Scheibenbremsbeläge hinten aus- und einbauen	143
Radio aus- und einbauen	92	Bremsattel vorn aus- und einbauen	145
Lautsprecher aus- und einbauen	94	Bremsattel hinten aus- und einbauen	145
Dachantenne aus- und einbauen	94	Brems Scheibe aus- und einbauen	146
Regensensor aus- und einbauen	95	Brems Scheibe prüfen	147
Außentemperaturfühler aus- und einbauen	96	Bremsbacken der Trommelbremse aus- und einbauen	148
Heizung/Klimatisierung	97	Radbremszylinder aus- und einbauen	153
Klimaanlage	98	Bremskraftverstärker prüfen	153
Luftaustrittsdüsen aus- und einbauen	99	Handbremssystem	154
Gebälse-Vorwiderstandaus- und einbauen	100	Handbremse einstellen	154
Heizungsbedieneinheit aus- und einbauen	100	Pedaleinheit	155
Heizungszüge aus- und einbauen	101	Bremslichtschalter aus- und einbauen	156
Störungsdiagnose Heizung	102	Die Bremsflüssigkeit	156
Vorderachse	103	Bremsanlage entlüften	156
Federbein aus- und einbauen	104	Brems Schlauch aus- und einbauen	158
Federbein zerlegen/ Stoßdämpfer/Schraubenfeder aus- und einbauen	107	Störungsdiagnose Bremse	160
Stoßdämpfer prüfen	108	Motor-Mechanik	163
Lager für Federbein erneuern	109	Untere Motorraumabdeckung aus- und einbauen	164
Gelenkwellen aus- und einbauen	109	Motor auf OT für Zylinder 1 stellen/ Motor durchdrehen	165
Querlenker aus- und einbauen	111	Zahnriemen aus- und einbauen (Benzinmotor)	166
Stabilisator/Gummilager aus- und einbauen	113	Zylinderkopf aus- und einbauen/ Zylinderkopfdichtung ersetzen (Benzinmotor)	171
Achsschenkel aus- und einbauen	114	Nockenwelle aus- und einbauen (Benzinmotor)	176
Hinterachse	116	Zahnriemen aus- und einbauen (1,9-/2,0-l-Dieselmotor)	178
Stoßdämpfer hinten aus- und einbauen	117	Zylinderkopf aus- und einbauen/Zylinderkopfdichtung ersetzen (1,9-/2,0-l-Dieselmotor)	182
Stoßdämpfer verschrotten	117	Nockenwelle aus- und einbauen (1,9-l-Dieselmotor)	185
Bremstrommel/Radlager aus- und einbauen	118	Ventilspiel prüfen/einstellen	187
Hinterachse aus- und einbauen	120	Kompression prüfen	189
Räder und Reifen	122	Keilrippenriemen aus- und einbauen/spannen	191
Reifenfülldruck	122	Motor starten	194
Schneeketten	123	Störungsdiagnose Motor	194
Austauschen der Räder/Laufrichtung beachten	123	Motor-Schmierung	195
Reifen- und Scheibenrad-Bezeichnungen/ Herstellungsdatum	125	Ölkreislauf	196
Auswuchten von Rädern	125	Öldruck prüfen	196
Reifenpfegetipps	126	Ölwanne/Ölfilter/Ölpumpe	197
Fehlerhafte Reifenabnutzung	126	Ölwanne aus- und einbauen	198
Fahrzeug aufbocken	127	Störungsdiagnose Ölkreislauf	199
Lenkung	128	Motor-Kühlung	200
Airbag-Sicherheitshinweise	129	Kühlmittelkreislauf	200
Servolenkung	131	Kühler-Frostschutzmittel	201
Lenkgetriebe/Spurstangenkopf	131	Kühlmittel ablassen und auffüllen	201
Servolenkgetriebe	132	Thermostat aus- und einbauen	203
Airbageinheit und Lenkrad aus- und einbauen	132	Thermostat prüfen	203
Spurstangengelenk aus- und einbauen	134	Kühlsystem auf Dichtheit prüfen	204
Gummimanschette am Lenkgetriebe aus- und einbauen	135	Kühlmittelpumpe aus- und einbauen	205
Hydrauliksystem der Servolenkung entleeren, befüllen und entlüften	136	Kühler aus- und einbauen	206
Servopumpe aus- und einbauen	137	Temperaturschalter aus- und einbauen/prüfen	209
		Störungsdiagnose Motor-Kühlung	210

Kraftstoffanlage	211	Innenausstattung	246
Kraftstoff sparen beim Fahren	211	Wichtige Arbeits- und Sicherheitshinweise	246
Sicherheits- und Sauberkeitsregeln bei Arbeiten an der Kraftstoffversorgung	211	Spreizclip aus- und einbauen	246
Kraftstoffvorratsbehälter/Kraftstofffilter/ Tankgeber/Kraftstoffkühler	212	Halteclips aus- und einbauen	247
Kraftstoffdruck abbauen	213	Mittelkonsole aus- und einbauen	247
Kraftstoffpumpe/Tankgeber aus- und einbauen	213	Handschuhfach aus- und einbauen	249
Luftfilter aus- und einbauen	215	Blende für Radio und Heizungs- Bedieneinheit aus- und einbauen	249
Gaszug im Motorraum aus- und einbauen/einstellen	216	Untere Armaturbrett-Abdeckung aus- und einbauen	250
Motormanagement	217	Dreiecksblende aus- und einbauen	250
Sicherheitsmaßnahmen bei Arbeiten am Zünd- und Einspritzsystem	217	Teppichboden aus- und einbauen	250
Benzin-Einspritzanlage	218	Kofferraum-Verkleidung aus- und einbauen	251
Funktion des Motormanagements beim Benzinmotor	218	Türverkleidung aus- und einbauen	252
Technische Daten Benzin-Einspritzung	219	Seitenverkleidung hinten aus- und einbauen	253
Leerlaufdrehzahl/Zündzeitpunkt/ CO-Gehalt prüfen/einstellen	220	Vordersitze aus- und einbauen	254
Allgemeine Prüfung der Benzin-Einspritzanlage	220	Rücksitz/Lehne aus- und einbauen	255
Einspritzventile prüfen/aus- und einbauen	220	Sicherheitshinweise zum Gurtstraffer	256
Störungsdiagnose Benzin-Einspritzanlage	221	Sicherheitsgurte hinten aus- und einbauen	256
Zündanlage	222	Karosserie außen	257
Zündsystem	222	Sicherheitshinweise bei Karosseriearbeiten	257
Technische Daten Zündung	223	Kühlergrill aus- und einbauen	258
Zündkerzentechnik	223	Stoßfänger vorn aus- und einbauen	259
Diesel-Einspritzanlage	224	Stoßfänger hinten aus- und einbauen	260
Diesel-Einspritzverfahren	224	Innenkotflügel aus- und einbauen	261
Funktionsweise der Diesel-Einspritzanlage	224	Kotflügel vorn aus- und einbauen	262
Diesel-Vorglühanlage	225	Motorhaube aus- und einbauen	263
Glühkerzen prüfen	225	Motorhaubenschloss aus- und einbauen	264
Glühkerzen aus- und einbauen	226	Motorhaubenseilzug aus- und einbauen	264
Common-Rail-Direkteinspritzsystem	227	Heckklappe aus- und einbauen	266
Einspritzdüse/Einspritzventil	228	Heckklappenverkleidung aus- und einbauen	267
Einspritzdüsen aus- und einbauen	228	Heckklappenschloss aus- und einbauen	267
Technische Daten Dieseleinspritzung	229	Schließbügel für Heckklappe aus- und einbauen	268
Störungsdiagnose Diesel-Einspritzanlage	230	Tür aus- und einbauen/einstellen	269
Abgasanlage	231	Türschloss aus- und einbauen	270
Katalysatorschäden vermeiden	231	Türschließzylinder aus- und einbauen	271
Funktion des Katalysators	231	Außenspiegel aus- und einbauen	272
Abgasturbolader	232	Fensterheber aus- und einbauen	273
Abgasanlage aus- und einbauen	233	Schaltpläne	275
Abgasanlage auf Dichtigkeit prüfen	235	Der Umgang mit dem Schaltplan	275
Lambdasonde aus- und einbauen	235	Kennzeichnung der Bauteile	275
Kupplung	236	Kabelfarben	275
Kupplungseinheit	236	Schaltpläne PEUGEOT 206	275
Kupplung aus- und einbauen/prüfen	237	Schaltplan-Erläuterung	276
Kupplungs-Ausrücklager aus- und einbauen/prüfen	239	Legende für alle Schaltpläne	277
Kupplungszug aushängen	240	Verschiedene Schaltpläne	ab 279
Störungsdiagnose Kupplung	241		
Getriebe/Schaltung	242		
Getriebe aus- und einbauen	242		
Schaltung	245		
Getriebeöl wechseln	245		
Automatikgetriebe	245		

Kraftstofffilter: Filtereinsatz ersetzen

Erforderliche Verschleißteile:

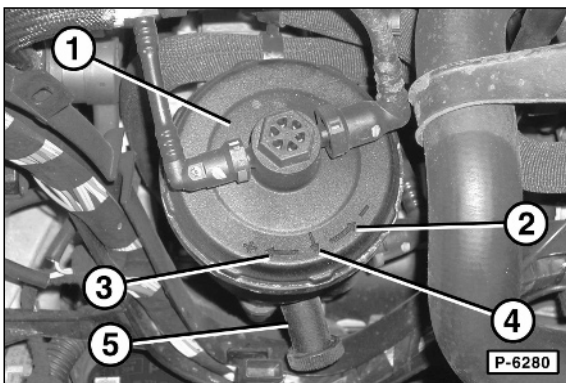
- Filtereinsatz.

2,0-I-Dieselmotor

Ausbau

- Kraftstofffilter entwässern, dabei jedoch gesamte Flüssigkeit aus dem Filter ablassen.
- Kraftstoffschläuche vom Filterdeckel abziehen. Dazu grünen und weißen Clip eindrücken.

Achtung: Umliegende Bauteile mit dicken Lappen abdecken, damit kein Dieselkraftstoff auf die Gummitteile gelangen kann.



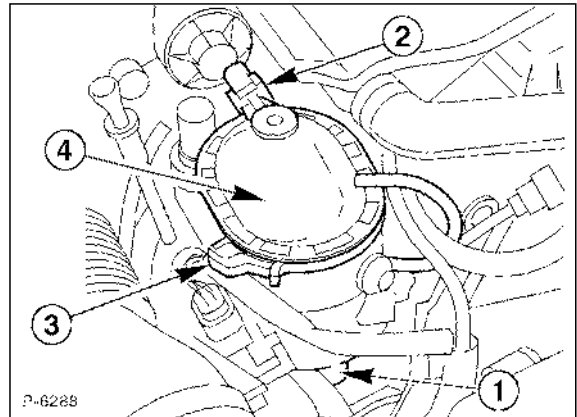
- Filterdeckel –1– entgegen dem Uhrzeigersinn in Pfeilrichtung (–) –2– drehen. Die Abbildung zeigt den 2,0-I-Dieselmotor.
- Deckel abheben und Filtereinsatz herausziehen.

Einbau

- Neuen Filtereinsatz einsetzen und Filtergehäuse vollständig mit Dieselkraftstoff füllen.
- Filterdeckel aufsetzen und im Uhrzeigersinn in Pfeilrichtung (+) –3– drehen, bis der Pfeil –4– auf dem Filterdeckel über der Ablassschraube –5– steht.
- Kraftstoffschläuche am Filterdeckel aufstecken und einrasten.
- Motor starten und im Leerlauf drehen lassen. Die Kraftstoffanlage entlüftet sich selbstständig.

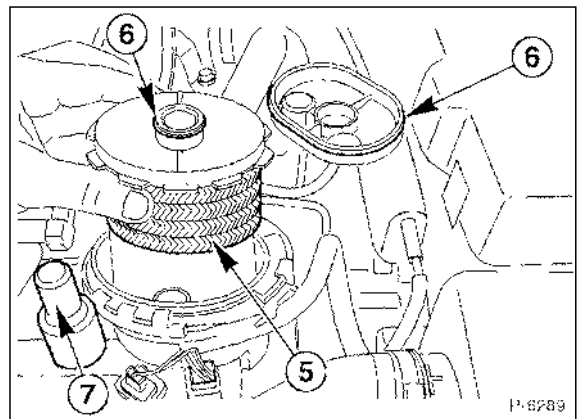
1,9-I-Dieselmotor

Ausbau



- Kraftstofffilter über das Ablassventil –1– entwässern, dabei jedoch gesamte Flüssigkeit aus dem Filter ablassen.
- Stecker –2– abziehen.
- Schelle –3– öffnen und Deckel –4– abnehmen.

Achtung: Umliegende Bauteile mit dicken Lappen abdecken, damit kein Dieselkraftstoff auf die Gummitteile gelangen kann.

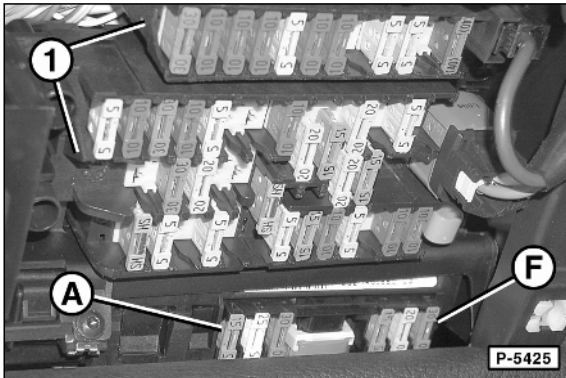


- Filtereinsatz –5– herausziehen.
- Filtergehäuse mit einem saugfähigen Lappen auswischen.

Einbau

- Dichtungen –6– auf Beschädigungen oder Porosität prüfen, gegebenenfalls ersetzen.
- Neuen Filtereinsatz einsetzen und Filtergehäuse vollständig mit Dieselkraftstoff füllen.
- Filterdeckel aufsetzen und mit Schelle sichern.
- Stecker aufstecken.

Sicherungsleiste 1b



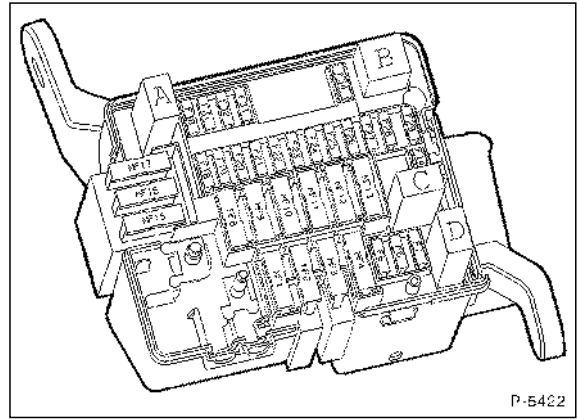
Im Sicherungskasten 1 befindet sich direkt unterhalb des Sicherungsfeldes 1a –1– die Zentralschalteneinheit mit einer eigenen Sicherungsleiste 1b mit den Sicherungen –A– bis –F–, von links nach rechts angeordnet.

Nr. Amp. Verbraucher

A	15	Blinkleuchten, Warnblinker
B	25	Frontscheibenwischer
C	30	Heckscheiben- und Außenspiegel-Heizung
D	15	Heckscheibenwischer
E	20	Zentralverriegelung
F	30	Fensterheber vorn, Schiebedach, Hebedach

Sicherungskasten 2

Der Sicherungskasten befindet sich im Motorraum auf der linken Seite neben der Batterie. Durch Drücken auf die Halteklappen lässt sich der Deckel des Sicherungskastens abnehmen.



Nr. Amp. Verbraucher

MF1	70	Stromversorgung Zentralschalteneinheit: Blinker, Heckscheiben-/Außenspiegel-Heizung, Frontscheibenwischer
MF2	40	Kühlerlüfter (Klimaanlage)
MF3	70	Zusatzheizung (2,0-l-Diesel)
F5	20/30	Hupe, Standlicht, Nebelscheinwerfer
F6	10/20	Sitzheizung, Klimaanlage
F7	5/20	Kühlerlüfter
MF8	70	Stromversorgung Sicherungskasten 1a
MF9	50	Stromversorgung Zentralschalteneinheit: Fensterheber vorn, Schiebedach, Hebedach, Heckscheibenwischer, Zentralverriegelung
MF10	40	Fernlicht- und Abblendlicht-Leuchten
MF11	60	Stromversorgung Sicherungskasten 1a
MF12	50	Stromversorgung Zündschloss-Schalter
MF13	40	Stromversorgung Zündschloss-Schalter
F14	5/30	Scheinwerfer-Waschanlage, Alarmsirene
MF16	30	ABS
MF17	30	ABS
F18	20	
F21	5	Steuerung Kühlerlüfter, Klimaanlage
F20	15	Leitung führt Plus bei eingeschalteter Zündung
F23	5	ABS-Steuergerät
F24	5	Motorsteuergerät
F25	10	Kraftstoffpumpe
F26	10/30	Motorsteuergerät, Kraftstoffpumpe, Einspritzsystem, Lambdasonde, Abgasregulierung
F27	5/20	Stromversorgung Motorsteuergerät
F28	5	Vorwärmung Drosselklappeneinheit (Benziner)
F29	30	Pumpe Abgasanlage (Benziner)
F30	10	Nebelscheinwerfer rechts
F31	10	Nebelscheinwerfer links
F32	10	Rückfahrleuchte, Drehzahlgeber, Dieselpumpe, Steuergerät Kühflüssigkeitsstand, Automatik
F33	10	Steuergerät Automatikgetriebe
F34	5/15	Lambdasonde, Magnetventile, Durchflussmessgerät (2,0-l-Diesel)

Beleuchtungsanlage

Zur Beleuchtungsanlage gehören: Hauptscheinwerfer, Nebelscheinwerfer, Heckleuchten, Bremsleuchten, Rückfahrleuchten, Blinkleuchten, Nebelschlussleuchte, Kennzeichenleuchten und Innenbeleuchtung. Die Instrumentenbeleuchtung wird im Kapitel »Armaturen« beschrieben.

Achtung: Die Scheiben der Hauptscheinwerfer sind mit einem Schutzlack beschichtet. Sie dürfen auf keinen Fall mit einem trockenen oder gar scheuernden Lappen gesäubert werden. Ebenso dürfen keine Reinigungs- oder Lösungsmittel benutzt werden. Die Scheiben nur mit einem weichen, feuchten Tuch reinigen.

Vor einem Lampenwechsel sicherstellen, dass der betreffende Schalter ausgeschaltet ist. **Achtung:** Den Glaskolben einer leistungsstarken Glühlampe nicht mit bloßen Fingern berühren. Am besten ein sauberes Stofftuch dazwischen legen oder Baumwollhandschuhe anziehen. Der durch die Berührung verursachte Fingerabdruck verdampft aufgrund der Hitzeentwicklung. Rückstände setzen sich auf dem Reflektor ab und lassen den Scheinwerfer matt werden. Dies gilt insbesondere für die Haupt- und Nebelscheinwerfer. Versehentlich entstandene Berührungsflecken auf dem Glaskolben mit einem sauberen, nicht fasernden Tuch und etwas Spiritus abwischen. **Hinweis:** Glühlampen grundsätzlich nur durch solche gleicher Ausführung ersetzen.

Achtung: Halogenlampen stehen unter Druck und können platzen. Daher beim Lampenwechsel Schutzbrille und Handschuhe tragen.

Lampentabelle

12-V-Glühlampe für	Typ	Leistung/Watt
Fernlicht	H4/H7 ¹⁾ /H1 ²⁾	60/55 ¹⁾²⁾ W
Abblendlicht	H4/H7 ¹⁾²⁾	55 W
Tagfahrlicht	PSX	24 W
Vordere Blinkleuchten	PY	21 W
Nebelscheinwerfer	H1	55 W
Standlicht	W	5 W
Seitliche Blinkleuchten	WY	5 W
Hintere Blinkleuchten	PY	21 W
Brems-/Schlussleuchten	P	21/5 W
Nebelschlussleuchte	P	21 W
Rückfahrleuchten	P	21 W
Kennzeichenleuchten	W	5 W
Zusatzbremsleuchten	W	5 W
Lese-/Kofferraumleuchte	W	5 W

¹⁾ Modelle S16, GT und CC. ²⁾ 206+

H: Halogenlampen mit Klammerhalterung; P: Bajonett-Sockel; PY: P, orange; W: Glassockel; WY: W, orange.

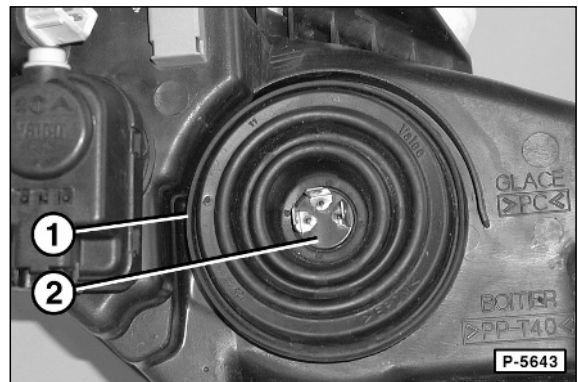
Glühlampen für Außenleuchten auswechseln

- Schalter der betreffenden Leuchte ausschalten.
- Zündung ausschalten.

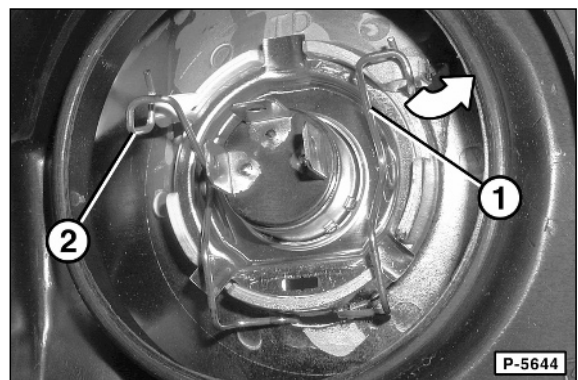
Abblendlicht/Fernlicht

Hinweis: Da die Rückseite des Scheinwerfers nur schwer zugänglich ist, wird empfohlen, den Scheinwerfer auszubauen, um die eingesetzten Halogenlampen auszutauschen.

- Motorhaube öffnen und Scheinwerfer ausbauen, siehe entsprechendes Kapitel.
- Steckverbinder von der Glühlampe abziehen.



- Gummikappe –1– abnehmen. 2 – Sockel der Halogenlampe.



- Federklammer –1– in Pfeilrichtung drücken und aus der Halterung aushängen. 2 – Ausgehängte Federklammer.
- Defekte Glühlampe herausnehmen.
- Neue Glühlampe so einsetzen, dass die Richtungsnasen in die entsprechenden Aussparungen der Fassung passen.
- Federklammern in die Haltenasen einrasten.