



**Ford Ranger**  
(1998-2006)



**KAROSSERIE**

# KAROSSERIE

<b>MOTORHAUBE</b> .....	<b>S- 3</b>	SCHALTER - BETÄTIGUNGSSTANGE - TÜRVERRIEGELUNG AUS- UND EINBAUEN .....	<b>S-20</b>
MOTORHAUBE AB- UND ANBAUEN .....	<b>S- 3</b>	SCHALTER - BETÄTIGUNGSSTANGE - TÜRVERRIEGELUNG PRÜFEN (FAHRZEUGE, GEBAUT BIS 07.2002) .....	<b>S-20</b>
MOTORHAUBE EINSTELLEN .....	<b>S- 4</b>	SCHALTER - BETÄTIGUNGSSTANGE - TÜRVERRIEGELUNG PRÜFEN (FAHRZEUGE, GEBAUT AB 08.2002) .....	<b>S-21</b>
<b>VORDERER KOTFLÜGEL</b> .....	<b>S- 4</b>	MOTOR - TÜRVERRIEGELUNG AUS- UND EINBAUEN .....	<b>S-21</b>
VORDEREN KOTFLÜGEL AUS- UND EINBAUEN .....	<b>S- 4</b>	MOTOR - TÜRVERRIEGELUNG PRÜFEN (FAHRZEUGE, GEBAUT BIS 07.2002) .....	<b>S-22</b>
<b>TÜR</b> .....	<b>S- 5</b>	MOTOR - TÜRVERRIEGELUNG PRÜFEN (FAHRZEUGE, GEBAUT AB 08.2002) .....	<b>S-22</b>
VORDERTÜR AB- UND ANBAUEN .....	<b>S- 5</b>	TIMEREINHEIT - TÜRVERRIEGELUNG AUS- UND EINBAUEN .....	<b>S-22</b>
VORDERTÜR ZERLEGEN UND ZUSAMMENBAUEN .....	<b>S- 6</b>	TIMEREINHEIT - TÜRVERRIEGELUNG PRÜFEN (FAHRZEUGE, GEBAUT BIS 07.2002) .....	<b>S-23</b>
VORDERTÜR EINSTELLEN .....	<b>S- 7</b>	TIMEREINHEIT - TÜRVERRIEGELUNG PRÜFEN (FAHRZEUGE, GEBAUT AB 08.2002) .....	<b>S-24</b>
HINTERTÜR AB- UND ANBAUEN .....	<b>S- 7</b>	MODUL - ZENTRALVERRIEGELUNG AUS- UND EINBAUEN .....	<b>S-25</b>
HINTERTÜR ZERLEGEN UND ZUSAMMENBAUEN .....	<b>S- 8</b>	MODUL - ZENTRALVERRIEGELUNG ZERLEGEN UND ZUSAMMENBAUEN .....	<b>S-25</b>
HINTERTÜR EINSTELLEN .....	<b>S- 9</b>	MODUL - ZENTRALVERRIEGELUNG PRÜFEN .....	<b>S-26</b>
SCHLISSDORN - TÜR AUS- UND EINBAUEN .....	<b>S- 9</b>	BATTERIE - FERNBEDIENUNG ERNEUERN .....	<b>S-27</b>
FENSTERKURBEL AUSBAUEN .....	<b>S- 9</b>	BATTERIE - FERNBEDIENUNG PRÜFEN ...	<b>S-27</b>
FENSTERKURBEL EINBAUEN .....	<b>S- 9</b>	<b>KLAPPE UND DECKEL -</b> <b>KRAFTSTOFFEINFÜLLSTUTZEN</b> .....	<b>S-29</b>
<b>ELEKTRISCHE FENSTERBETÄTIGUNG</b> .....	<b>S-10</b>	KLAPPE - KRAFTSTOFFEINFÜLL- STUTZEN AB- UND ANBAUEN .....	<b>S-29</b>
HAUPTSCHALTER - ELEKTRISCHER FENSTERHEBER AUS- UND EINBAUEN ..	<b>S-10</b>	KLAPPE - KRAFTSTOFFEINFÜLLSTUTZEN EINSTELLEN .....	<b>S-29</b>
HAUPTSCHALTER - ELEKTRISCHER FENSTERHEBER PRÜFEN (FAHRZEUGE, GEBAUT BIS 07.2002) .....	<b>S-10</b>	<b>STOSSFÄNGER</b> .....	<b>S-29</b>
HAUPTSCHALTER - ELEKTRISCHER FENSTERHEBER PRÜFEN (FAHRZEUGE, GEBAUT AB 08.2002) .....	<b>S-13</b>	VORDEREN STOSSFÄNGER AB- UND ANBAUEN .....	<b>S-29</b>
NEBENSCHALTER - ELEKTRI- SCHER FENSTERHEBER AUS- UND EINBAUEN (FAHRZEUGE, GEBAUT BIS 07.2002) .....	<b>S-15</b>	VORDEREN STOSSFÄNGER ZERLEGEN UND ZUSAMMENBAUEN .....	<b>S-29</b>
NEBENSCHALTER - ELEKTRISCHER FENSTERHEBER AUS- UND EINBAUEN (FAHRZEUGE, GEBAUT AB 08.2002) .....	<b>S-15</b>	HINTEREN STOSSFÄNGER AB- UND ANBAUEN .....	<b>S-30</b>
NEBENSCHALTER - ELEKTRISCHER FENSTERHEBER PRÜFEN (FAHRZEUGE, GEBAUT BIS 07.2002) .....	<b>S-16</b>	HINTEREN STOSSFÄNGER ZERLEGEN UND ZUSAMMENBAUEN .....	<b>S-30</b>
NEBENSCHALTER - ELEKTRISCHER FENSTERHEBER PRÜFEN (FAHRZEUGE, GEBAUT AB 08.2002) .....	<b>S-16</b>	<b>ANBAUTEILE AUSSEN</b> .....	<b>S-31</b>
ELEKTRISCHEN FENSTERHEBER VORN AUS- UND EINBAUEN .....	<b>S-16</b>	KÜHLERGRILL AUS- UND EINBAUEN .....	<b>S-31</b>
ELEKTRISCHEN FENSTERHEBER VORN ZERLEGEN UND ZUSAMMENBAUEN .....	<b>S-17</b>	WINDLAUFGRILL AUS- UND EINBAUEN ....	<b>S-31</b>
ELEKTRISCHEN FENSTERHEBER HINTEN AUS- UND EINBAUEN .....	<b>S-17</b>	ZIERLEISTEN - WINDSCHUTZSCHEIBE AB- UND ANBAUEN .....	<b>S-31</b>
ELEKTRISCHEN FENSTERHEBER HINTEN ZERLEGEN UND ZUSAMMENBAUEN .....	<b>S-17</b>	SEITLICHE ZIERLEISTE ABBAUEN .....	<b>S-32</b>
MOTOR - ELEKTRISCHER FENSTERHEBER PRÜFEN (FAHRZEUGE, GEBAUT BIS 07.2002) .....	<b>S-18</b>	SEITLICHE ZIERLEISTE ANBAUEN .....	<b>S-32</b>
MOTOR - ELEKTRISCHER FENSTERHEBER PRÜFEN (FAHRZEUGE, GEBAUT AB 08.2002) .....	<b>S-18</b>	SEITLICHE ZIERLEISTE ANBAUEN (DOPPELKABINE - 4-TÜRIG) .....	<b>S-33</b>
<b>ZENTRALVERRIEGELUNG</b> .....	<b>S-20</b>	RADLAUFZIERLEISTE AB- UND ANBAUEN (FAHRZEUGE, GEBAUT BIS 07.2002) .....	<b>S-33</b>
SCHALTER - SCHLISSZYLINDER - TÜR AUS- UND EINBAUEN .....	<b>S-20</b>	RADLAUFZIERLEISTE AB- UND ANBAUEN (FAHRZEUGE, GEBAUT AB 08.2002) .....	<b>S-34</b>
SCHALTER - SCHLISSZYLINDER - TÜR PRÜFEN .....	<b>S-20</b>		

LADEKLAPPE ZERLEGEN UND ZUSAMMENBAUEN .....	S-35	HINTERE KONSOLE AUS- UND EINBAUEN .....	S-49
LADEKLAPPE EINSTELLEN .....	S-35	HINTERE KONSOLE ZERLEGEN UND ZUSAMMENBAUEN .....	S-50
BEFESTIGUNGSREILING AB- UND ANBAUEN .....	S-36	HANDSCHUHKASTEN AUS- UND EINBAUEN .....	S-50
<b>FORMTEILE</b> .....	<b>S-36</b>	OBERE ABDECKUNG - KOMBIINSTRUMENT AUS- UND EINBAUEN .....	S-50
OBERES FORMTEIL - WINDSCHUTZSCHEIBE ABBAUEN .....	S-36	<b>TRIM</b> .....	<b>S-51</b>
OBERES FORMTEIL - WINDSCHUTZSCHEIBE ANBAUEN .....	S-36	VERKLEIDUNG - A-SÄULE AUS- UND EINBAUEN (FAHRZEUGE, GEBAUT BIS 07.2002) .....	S-51
SEITLICHES FORMTEIL - WINDSCHUTZSCHEIBE ABBAUEN .....	S-36	VERKLEIDUNG - A-SÄULE AUS- UND EINBAUEN (FAHRZEUGE, GEBAUT AB 08.2002) .....	S-51
SEITLICHES FORMTEIL - WINDSCHUTZSCHEIBE ANBAUEN .....	S-36	VERKLEIDUNG - B-SÄULE AUS- UND EINBAUEN (FAHRZEUGE, GEBAUT BIS 07.2002) .....	S-51
FORMTEIL - GÜRTELLINIE VORN AB- UND ANBAUEN .....	S-36	VERKLEIDUNG - B-SÄULE AUS- UND EINBAUEN (FAHRZEUGE, GEBAUT AB 08.2002) .....	S-51
FORMTEIL - GÜRTELLINIE HINTEN AB- UND ANBAUEN .....	S-37	UNTERE VERKLEIDUNG - B-SÄULE AUS- UND EINBAUEN .....	S-52
FORMTEIL - DACH AB- UND ANBAUEN .....	S-37	OBERE VERKLEIDUNG - B-SÄULE AUS- UND EINBAUEN .....	S-52
<b>AUSSENSPIEGEL</b> .....	<b>S-37</b>	SEITENVERKLEIDUNG VORN AUS- UND EINBAUEN .....	S-52
MANUELL VERSTELLBAREN AUSSENSPIEGEL AB- UND ANBAUEN ....	S-37	DACHSEITIGE VERKLEIDUNG AUS- UND EINBAUEN (DOPPEL KABINE - 4-TÜRIG) .....	S-52
ELEKTRISCH VERSTELLBAREN AUSSENSPIEGEL AB- UND ANBAUEN ....	S-37	EINSTIEGSLEISTE VORN AUS- UND EINBAUEN .....	S-53
ELEKTRISCH VERSTELLBAREN AUSSENSPIEGEL PRÜFEN .....	S-37	EINSTIEGSLEISTE HINTEN AUS- UND EINBAUEN .....	S-53
SCHALTER - AUSSENSPIEGELEINSTELLUNG AUS- UND EINBAUEN .....	S-38	EINSTIEGSLEISTE HINTEN AUS- UND EINBAUEN (DOPPEL KABINE - 4-TÜRIG) .....	S-53
SCHALTER - AUSSENSPIEGELEINSTELLUNG PRÜFEN .....	S-38	VERKLEIDUNG - C-SÄULE AUS- UND EINBAUEN .....	S-53
<b>INNENSPIEGEL</b> .....	<b>S-39</b>	OBERE SEITENVERKLEIDUNG AUS- UND EINBAUEN .....	S-53
INNENSPIEGEL AUS- UND EINBAUEN ....	S-39	UNTERE SEITENVERKLEIDUNG AUS- UND EINBAUEN .....	S-54
<b>HEIZBARE HECKSCHEIBE</b> .....	<b>S-39</b>	OBERE RÜCKWANDVERKLEIDUNG AUS- UND EINBAUEN .....	S-54
SCHALTER - HEIZBARE HECKSCHEIBE AUS- UND EINBAUEN .....	S-39	UNTERE RÜCKWANDVERKLEIDUNG AUS- UND EINBAUEN .....	S-54
SCHALTER - HEIZBARE HECKSCHEIBE PRÜFEN .....	S-39	VERKLEIDUNG - VORDERTÜR AUS- UND EINBAUEN .....	S-55
HEIZDRÄHTE PRÜFEN .....	S-39	VERKLEIDUNG - HINTERTÜR AUS- UND EINBAUEN .....	S-55
HEIZDRÄHTE INSTAND SETZEN .....	S-40	VERKLEIDUNG - HINTEN ANGESCHLAGENE TÜREN AUS- UND EINBAUEN (DOPPEL KABINE - 4-TÜRIG) ..	S-55
RELAI - HEIZBARE HECKSCHEIBE AUS- UND EINBAUEN .....	S-40	<b>DACHHIMMEL</b> .....	<b>S-56</b>
RELAI - HEIZBARE HECKSCHEIBE PRÜFEN .....	S-40	DACHHIMMEL AUS- UND EINBAUEN .....	S-56
<b>SCHEIBEN</b> .....	<b>S-41</b>	<b>BODENVERKLEIDUNG</b> .....	<b>S-56</b>
WINDSCHUTZSCHEIBE AUSBAUEN .....	S-41	BODENVERKLEIDUNG AUS- UND EINBAUEN .....	S-56
WINDSCHUTZSCHEIBE EINBAUEN .....	S-42	<b>SICHERHEITSGURT</b> .....	<b>S-58</b>
SCHEIBE - SEITENFENSTER AUS- UND EINBAUEN .....	S-44	SICHERHEITSGURT AUS- UND EINBAUEN ..	S-58
SCHEIBE - SEITENFENSTER AUS- UND EINBAUEN (DOPPEL KABINE - 4-TÜRIG) .....	S-45	(DOPPEL KABINE - 4-TÜRIG) .....	S-60
HECKSCHEIBE AUSBAUEN .....	S-45	SICHERHEITSGURT PRÜFEN .....	S-60
HECKSCHEIBE EINBAUEN .....	S-45	GURTSCHLOSS AUS- UND EINBAUEN .....	S-60
<b>INSTRUMENTENTAFEL UND KONSOLE</b> .....	<b>S-47</b>	<b>SITZE</b> .....	<b>S-62</b>
INSTRUMENTENTAFEL AUS- UND EINBAUEN .....	S-47		
INSTRUMENTENTAFEL ZERLEGEN UND ZUSAMMENBAUEN .....	S-48		
QUERTRÄGER - INSTRUMENTENTAFEL AUS- UND EINBAUEN .....	S-49		
LENKSÄULENVERKLEIDUNG AUS- UND EINBAUEN .....	S-49		
MITTELKONSOLE AUS- UND EINBAUEN ...	S-49		
MITTELKONSOLE ZERLEGEN UND ZUSAMMENBAUEN .....	S-49		

VORDERSITZ AUS- UND EINBAUEN .....	S-62	Nr. 1 SCHEIBE - FAHRERTÜR LÄSST SICH IM AUTOMATIKMODUS NICHT ABSENKEN UND ANHEBEN .....	S-75
VORDERSITZ ZERLEGEN UND ZUSAMMENBAUEN .....	S-63	Nr. 2 EINKLEMMSCHUTZ VON SCHEIBE - FAHRERTÜR OHNE FUNKTION .....	S-77
SEILZUG EINSTELLEN .....	S-65	Nr. 3 EINKLEMMSCHUTZ VON SCHEIBE - FAHRERTÜR BEI ANHEBEN DER SCHEIBE IM AUTOMATIKMODUS TROTZ NICHT VORHANDENEN FREMDKÖRPERN AKTIV .....	S-78
RÜCKSITZ AUS- UND EINBAUEN .....	S-65	<b>FEHLERSUCHE (SCHLÜSSELLOSE ENTRIEGELUNG)</b> .....	S-80
RÜCKSITZ ZERLEGEN UND ZUSAMMENBAUEN .....	S-66	VORWORT .....	S-80
SCHALTER - SITZHEIZUNG AUSBAUEN ....	S-68	CHECKLISTE - SCHLÜSSELLOSE ENTRIEGELUNG .....	S-80
SCHALTER - SITZHEIZUNG EINBAUEN ....	S-68	EINGANGSPRÜFUNG - SCHLÜSSELLOSE ENTRIEGELUNG .....	S-81
SCHALTER - SITZHEIZUNG PRÜFEN .....	S-68	ON-BOARD-DIAGNOSEFUNKTION .....	S-82
HEIZELEMENT - SITZ PRÜFEN .....	S-68	FEHLERSUCH-INDEX .....	S-83
<b>KAROSSERIE (DOPPELKABINE - 4-TÜRIG)</b> ..	S-69	Nr. 1 EINE ODER MEHRERE ON-BOARD-DIAGNOSEFUNKTIONEN OHNE FUNKTION .....	S-83
HINTEN ANGESCHLAGENE TÜR AB- UND ANBAUEN .....	S-69	Nr. 2 ALLE ON-BOARD-DIAGNOSEFUNKTIONEN OHNE FUNKTION .....	S-84
HINTEN ANGESCHLAGENE TÜR ZERLEGEN UND ZUSAMMENBAUEN .....	S-70	Nr. 3 FERNBEDIENUNGSCODE KANN NICHT NEU PROGRAMMIERT WERDEN ..	S-86
SCHLISSDORN AUS- UND EINBAUEN ....	S-70		
<b>FEHLERSUCHE (ELEKTRISCHE FENSTERBETÄTIGUNG)</b> .....	S-71		
FEHLERSUCHE BEI ZEITWEILIG AUFTRETENDEN FEHLERN .....	S-71		
BASISSYSTEM - ELEKTRISCHE FENSTERBETÄTIGUNG PRÜFEN .....	S-72		
FUNKTION AUTOMATIKMODUS PRÜFEN ..	S-72		
FUNKTION AUTOMATISCHER FENSTERRÜCKLAUF PRÜFEN .....	S-73		
TIMERFUNKTION ZÜNDUNG AUS PRÜFEN	S-73		
FEHLERSUCH-INDEX .....	S-74		

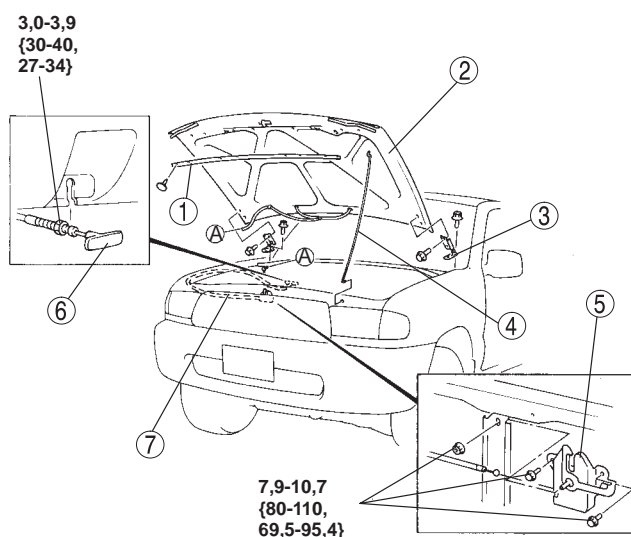
## MOTORHAUBE

### Vorsicht

- Der Abbau der Motorhaube ohne Abstützen ist gefährlich, da ein Herunterfallen der Motorhaube zu Verletzungen führen kann. Diese Arbeitsschritte immer mindestens zu zweit durchführen.

### MOTORHAUBE AB- UND ANBAUEN

1. Schlauch - Scheibenwaschanlage herausziehen.
2. Zum Ausbau des Scharniers - Motorhaube vorderen Kotflügel ausbauen. (Siehe VORDERER KOTFLÜGEL, VORDEREN KOTFLÜGEL AUS- UND EINBAUEN.)
3. Zum Ausbau des Schlosses - Motorhaube Kühlergrill ausbauen.
4. In der in der Tabelle aufgeführten Reihenfolge ausbauen.
5. In umgekehrter Reihenfolge einbauen.
6. Motorhaube einstellen. (Siehe MOTORHAUBE EINSTELLEN.)



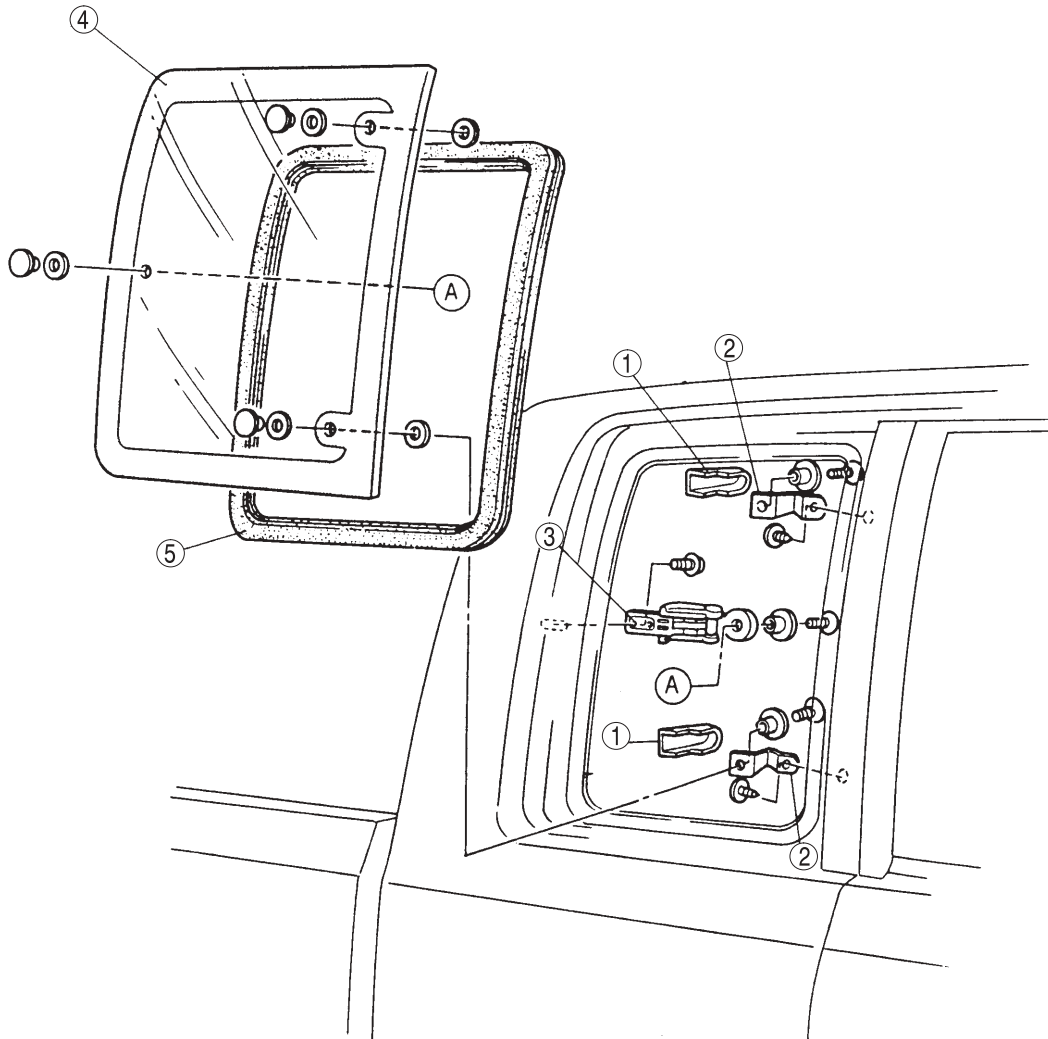
Nm {kgf cm, in lbf}

1	Dichtungsgummi - Motorhaube
2	Motorhaube
3	Scharnier - Motorhaube
4	Stütze - Motorhaube
5	Schloss - Motorhaube
6	Entriegelungshebel - Motorhaube
7	Entriegelungsseilzug - Motorhaube

# SCHEIBEN

## SCHEIBE - SEITENFENSTER AUS- UND EINBAUEN (DOPPELKABINE - 2-TÜRIG)

1. Zum Ausbau des Scharniers - Seitenfenster obere Seitenverkleidung ausbauen. (Siehe TRIM, OBERE SEITENVERKLEIDUNG AUS- UND EINBAUEN.)
2. In der in der Tabelle aufgeführten Reihenfolge ausbauen.
3. In umgekehrter Reihenfolge einbauen.

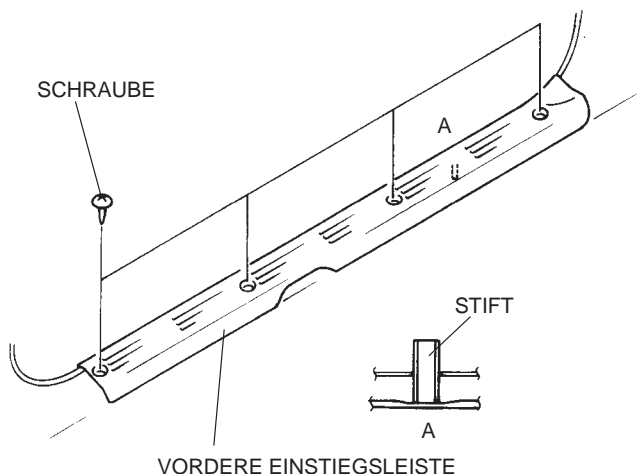


1	Abdeckung - Scharnier
2	Scharnier - Seitenfenster
3	Verriegelung - Seitenfenster

4	Scheibe - Seitenfenster
5	Dichtungsgummi - Scheibe - Seitenfenster

## VORDERE EINSTIEGSLEISTE AUS- UND EINBAUEN

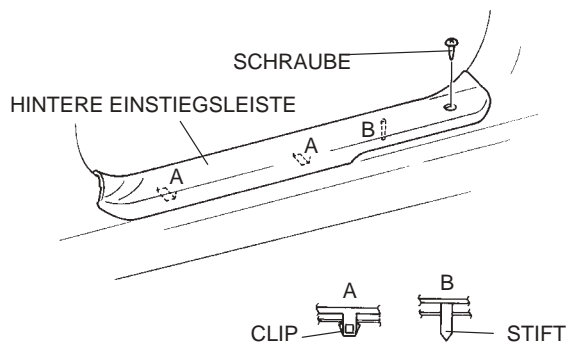
1. Schrauben herausdrehen.
2. Vordere Einstiegsleiste nach oben ziehen und Stift A lösen.



3. In umgekehrter Reihenfolge einbauen.

## HINTERE EINSTIEGSLEISTE AUS- UND EINBAUEN Doppelkabine (4-türig)

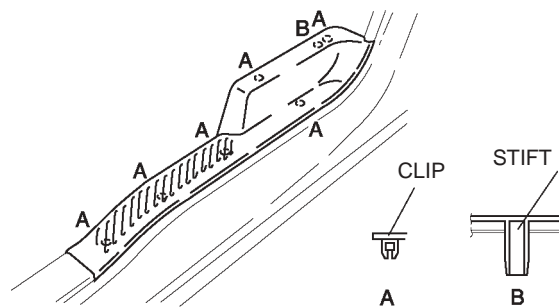
1. Schraube herausdrehen.
2. Hintere Einstiegsleiste nach oben ziehen und Clips A und Stift B lösen.



3. In umgekehrter Reihenfolge einbauen.

## HINTERE EINSTIEGSLEISTE AUS- UND EINBAUEN (DOPPELKABINE - 4-TÜRIG)

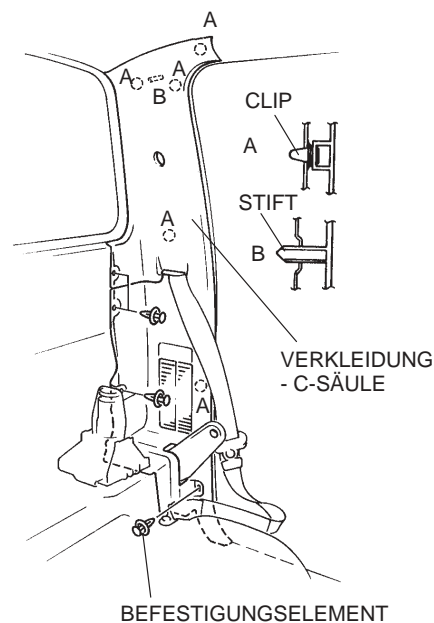
1. Einstiegsleiste nach oben ziehen, um Clips A und Stift B zu lösen.
2. Einstiegsleiste ausbauen.



3. In umgekehrter Reihenfolge einbauen.

## VERKLEIDUNG - C-SÄULE AUS- UND EINBAUEN Doppelkabine (4-türig)

1. Dichtungsgummi - Tür umschlagen.
2. Rücksitz ausbauen. (Siehe SITZ, SITZ AUS- UND EINBAUEN, Doppelkabine, hinten.)
3. Schraube - obere Gurtverankerung - Rücksitz herausdrehen.
4. Befestigungselemente ausbauen.
5. Verkleidung - C-Säule zum Körper ziehen und Clips A und Stift B lösen.
6. Sicherheitsgurt von Verkleidung - C-Säule abbauen.



7. Verkleidung - C-Säule nach oben ziehen und von Karosserie abbauen.
8. In umgekehrter Reihenfolge einbauen.

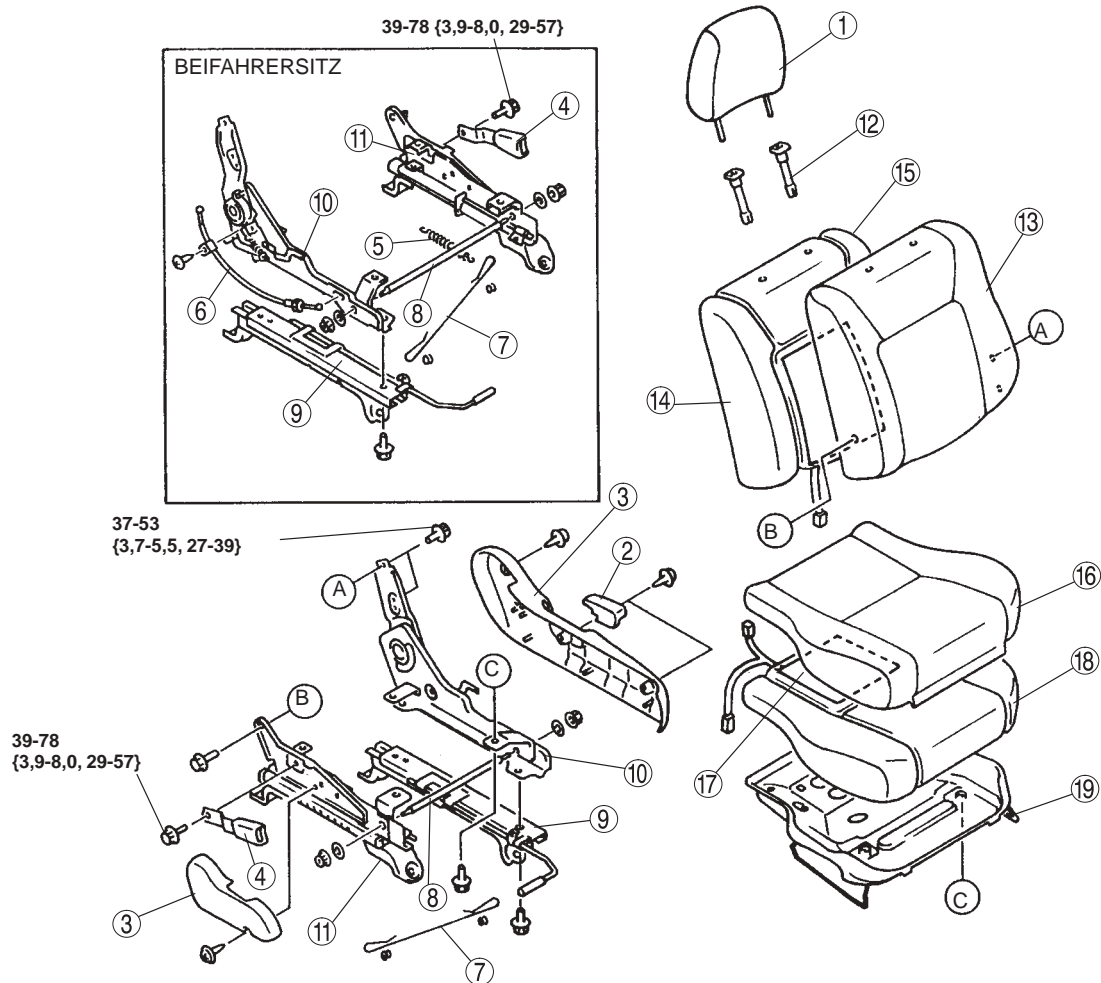
## OBERE SEITENVERKLEIDUNG AUS- UND EINBAUEN Doppelkabine

1. Obere Rückwandverkleidung ausbauen.
2. Obere Gurtverankerung ausbauen.
3. Verriegelung - Seitenfenster hinten ausbauen. (Siehe SCHEIBEN, SCHEIBE - SEITENFENSTER AUS- UND EINBAUEN.)
4. Haken ausbauen.
5. Befestigungselemente ausbauen.
6. Obere Seitenverkleidung zum Körper ziehen und Clips A und Stifte B lösen.

# SITZE

## Schalensitz

1. In der in der Tabelle aufgeführten Reihenfolge zerlegen.
2. In umgekehrter Reihenfolge zusammenbauen.
3. Seilzug nach dem Ausbau (Beifahrersitz) einstellen. (Siehe SEILZUG EINSTELLEN.)



Nm {kgf m, ft lbf}

1	Kopfstütze
2	Hebel - Sitzlehnenverstellung
3	Seitliche Abdeckung
4	Vorderes Gurtschloss
5	Feder (Doppelkabine)
6	Seilzug (Doppelkabine)
7	Spanndraht
8	Verbindungsstange
9	Sitzschiene Nr. 1
10	Sitzschiene Nr. 2

11	Sitzschiene Nr. 3
12	Führung
13	Bezug - Sitzlehne
14	Heizelement - Sitzlehne (nur Europa)
15	Polster - Sitzlehne
16	Bezug - Sitzkissen
17	Heizelement - Sitzkissen (nur Europa)
18	Polster - Sitzkissen
19	Rahmen - Sitzkissen