



VW Golf V
(2003-2008)



6 Gang-Schaltgetriebe 02Q



Inhaltsverzeichnis

00 - Technische Daten	1
1 Frontantrieb - Kennzeichnung des Getriebes	1
1.1 Anordnung am Getriebe	1
1.2 Frontantrieb - Kennbuchstaben, Aggregatezuordnung, Golf 2004 ▶	2
1.3 Frontantrieb - Kennbuchstaben, Aggregatezuordnung, Golf 2009 ▶	4
1.4 Kennbuchstaben, Aggregatezuordnung, Golf Plus 2005 ▶	6
1.5 Kennbuchstaben, Aggregatezuordnung, Golf Plus 2009 ▶	7
1.6 Frontantrieb - Kennbuchstaben, Aggregatezuordnung, Passat 2006 ▶	8
1.7 Kennbuchstaben, Aggregatezuordnung, Passat CC 2009 ▶	12
1.8 Frontantrieb - Kennbuchstaben, Aggregatezuordnung, CC 2010 ▶	12
1.9 Kennbuchstaben, Aggregatezuordnung, Eos 2006 ▶	14
1.10 Kennbuchstaben, Aggregatezuordnung, Touran 2003 ▶	16
2 Allradantrieb - Kennzeichnung des Getriebes	20
2.1 Anordnung am Getriebe	20
2.2 Allradantrieb - Kennbuchstaben, Aggregatezuordnung, Golf 2004 ▶	21
2.3 Allradantrieb - Kennbuchstaben, Aggregatezuordnung, Golf 2009 ▶	24
2.4 Allradantrieb - Kennbuchstaben, Aggregatezuordnung, Passat 2006 ▶	25
2.5 Allradantrieb - Kennbuchstaben, Aggregatezuordnung, CC 2010 ▶	26
3 Füllmengen	28
3.1 Füllmenge, Schaltgetriebe	28
3.2 Füllmenge, Winkelgetriebe	28
4 Frontantrieb - Übersicht Kraftübertragung	29
5 Allradantrieb - Übersicht Kraftübertragung	31
6 Berechnung des Übersetzungsverhältnisses „i“	33
7 Allradantrieb - Hinweis zur Leistungsprüfung	34
8 Allgemeine Reparaturhinweise	35
8.1 Spezialwerkzeug	35
8.2 Getriebe	35
8.3 Dichtungen, Dichtringe	35
8.4 Dichtmittel	35
8.5 Sicherungen	36
8.6 Schrauben, Muttern	36
8.7 Lager	36
8.8 Einstellscheiben	36
8.9 Synchronringe	37
8.10 Zahnräder	37
8.11 Schalträder	37
8.12 Kupplung	37
9 Sicherheitsmaßnahmen für Fahrzeuge mit Start-Stopp-System	38
30 - Kupplung	39
1 Kupplungsbetätigung in Stand setzen	39
1.1 Übersicht	39
1.2 Nur Touran bis 05.03, Fußhebelwerk mit Kupplungspedalschalter F36 - Montageübersicht	40
1.3 Touran ab 06.03, Golf, Golf Plus, Passat, Passat CC, CC und Eos, Fußhebelwerk - Montageübersicht	41
1.4 Übertotpunktfeder aus- und einbauen	43
1.5 Übertotpunktfeder bei eingebautem Lagerbock aus- und einbauen (Touran ca. ab 06.03)	63
1.6 Kupplungspedal aus- und einbauen	65
1.7 Lagerbock aus- und einbauen, Golf 2004 ▶	69



1.8	Lagerbock aus- und einbauen, Golf 2009 ▶ Linkslenker	75
1.9	Lagerbock aus- und einbauen, Golf Plus Linkslenker	80
1.10	Lagerbock aus- und einbauen, Golf 2009 ▶ Rechtslenker und Golf Plus Rechtslenker	86
1.11	Geberzylinder aus- und einbauen	92
1.12	Hydraulik (Linkslenker) - Montageübersicht	94
1.13	Hydraulik (Rechtslenker) - Montageübersicht	97
1.14	Touran: Kupplungspedalschalter F36 aus- und einbauen	100
1.15	Lagerbock aus- und einbauen (alle Touran - Fahrzeuge)	101
1.16	Touran: Geberzylinder bei ausgebautem Lagerbock aus- und einbauen (bis 05 03)	109
1.17	Lagerbock aus- und einbauen, Passat, Passat CC und CC	111
1.18	Lagerbock aus- und einbauen, Eos	115
2	Kupplungspositionsgeber G476 aus- und einbauen	120
2.1	Ausbauen	120
2.2	Einbauen	122
3	Kupplungsanlage entlüften	124
4	Kupplungsausrückung in Stand setzen	126
4.1	Montageübersicht	126
4.2	Leitung und Entlüfter am Nehmerzylinder ab- und anbauen	128
4.3	Nehmerzylinder mit Ausrücklager aus- und einbauen	128
4.4	Leitung für Kupplungsbetätigung aus- und einbauen	129
5	Kupplung in Stand setzen - in Verbindung mit Zweimassenschwungrad	132
5.1	Unterscheidung der Kupplungsfabrikate (Fahrzeuge mit 2,0 L - 100 kW Turbodiesel Motor und 2,0 L - 103 kW Turbodiesel Motor)	133
5.2	Kupplung Fabrikat „Sachs“ aus- und einbauen	134
5.3	Kupplung Fabrikat „Sachs“ in Stand setzen	136
5.4	Kupplung Fabrikat „LuK“ aus- und einbauen	137
5.5	Kupplung Fabrikat LuK - in Stand setzen	140
6	Kupplung in Stand setzen - in Verbindung mit einfachem Schwungrad	142
34	Betätigung, Gehäuse	145
1	Schaltbetätigung in Stand setzen	145
1.1	Einbaulage der Schaltbetätigung	145
1.2	Übersicht der Schaltbetätigung	146
1.3	Schaltknopf und Abdeckung - Montageübersicht	147
1.4	Manschette mit Schaltknopf und Geräuschkämpfung aus- und einbauen, aus- und einbauen Golf und Eos	148
1.5	Manschette mit Schaltknopf und Geräuschkämpfung aus- und einbauen Golf Plus	149
1.6	Manschette mit Schaltknopf aus- und einbauen, Touran	151
1.7	Manschette mit Schaltknopf und Geräuschkämpfung aus- und einbauen, Passat, Passat CC und CC	152
1.8	Schalthebel und Schaltgehäuse in Stand setzen (bis 10.06)	154
1.9	Schalthebel und Schaltgehäuse in Stand setzen (ab 11.06)	156
1.10	Betätigungsseilzüge aus- und einbauen - Montageübersicht	162
1.11	Schaltbetätigung aus- und einbauen	167
1.12	Schaltbetätigung einstellen	173
1.13	Schaltbetätigung prüfen	175
2		176
3	Touran, Unterscheidung aller Getriebe zum Aus- und Einbau	179
4	Touran, Getriebe aus- und einbauen, bis Getriebebaudatum 31 10 4 (Getriebe mit Steckwelle rechts)	180
4.1	Getriebe ausbauen	182
4.2	Getriebe einbauen	189
5	Touran, Unterscheidung zum Aus- und Einbau der Getriebe ab Getriebebaudatum 01 11 4 - (Getriebe mit Flanschwelle rechts)	196



6	Touran, Getriebe aus- und einbauen (bis 11.06 = Fahrzeuge mit kleinen Scheinwerfern, ab 12.06 bis 05.10 = Fahrzeuge mit großen Scheinwerfern mit Rundung)	197
6.1	Getriebe ausbauen	200
6.2	Getriebe einbauen	210
7	218
7.1	Getriebe ausbauen	221
7.2	Getriebe einbauen	230
8	Getriebe aus- und einbauen, Golf 2004 ▶ Frontantrieb	239
8.1	Getriebe ausbauen	241
8.2	Getriebe einbauen	249
9	Getriebe aus- und einbauen, Golf 2009 ▶ Frontantrieb mit Turbodiesel Motor	258
9.1	Getriebe ausbauen	261
9.2	Getriebe einbauen	269
10	Getriebe aus- und einbauen, Golf 2009 ▶ Frontantrieb mit Benzinmotor	279
10.1	Getriebe ausbauen	282
10.2	Getriebe einbauen	290
11	Getriebe aus- und einbauen, Golf 2004 ▶ Allradantrieb	299
11.1	Getriebe aus- und einbauen, Fahrzeuge mit Turbodiesel Motor	299
11.2	Getriebe aus- und einbauen, Fahrzeuge mit 6-Zylinder Benzinmotor	318
12	Getriebe aus- und einbauen, Golf 2009 ▶ Allradantrieb	339
12.1	Getriebe ausbauen	342
12.2	Getriebe einbauen	352
13	Getriebe aus- und einbauen, Golf Plus 2005 ▶	364
13.1	Getriebe ausbauen	366
13.2	Getriebe einbauen	375
14	Getriebe aus- und einbauen, Golf Plus 2009▶	384
14.1	Getriebe ausbauen	387
14.2	Getriebe einbauen	397
15	Getriebe aus- und einbauen, Passat 2006▶ Frontantrieb	407
15.1	Getriebe ausbauen	408
15.2	Getriebe einbauen	417
16	Getriebe aus- und einbauen, Passat 2006 ▶ Allradantrieb	426
16.1	Getriebe ausbauen	427
16.2	Getriebe einbauen	436
17	Getriebe aus- und einbauen, Passat CC Frontantrieb und CC Frontantrieb, mit Turbodiesel Motor	447
17.1	Getriebe ausbauen	450
17.2	Getriebe einbauen	458
18	Getriebe aus- und einbauen, Passat CC Frontantrieb und CC Frontantrieb, mit Benzinmotor	468
18.1	Getriebe ausbauen	469
18.2	Getriebe einbauen	478
19	Getriebe aus- und einbauen, CC Allradantrieb	487
19.1	Getriebe ausbauen	490
19.2	Getriebe einbauen	500
20	Getriebe aus- und einbauen, Eos	512
20.1	Getriebe ausbauen	514
20.2	Getriebe einbauen	523
21	Transport des Getriebes	531
21.1	Frontantrieb - Transport des Getriebes	531
21.2	Allradantrieb - Transport des Getriebes	531
22	Befestigung am Motor- und Getriebehälter	533
23	Getriebeöl	535



23.1	Unterscheidung der Schaltgetriebe zur Ölbefüllung	535
23.2	Getriebeölstand prüfen	535
24	Winkelgetriebe aus- und einbauen, Fahrzeuge mit 6-Zylinder Benzinmotor und Fahrzeuge mit Turbodiesel Motor ohne Partikelfilter	540
24.1	Winkelgetriebe ausbauen	540
24.2	Winkelgetriebe einbauen	545
25	Winkelgetriebe aus- und einbauen, Fahrzeuge mit Turbodiesel Motor mit Partikelfilter, ca. bis 10. 09	550
25.1	Winkelgetriebe ausbauen	551
25.2	Winkelgetriebe einbauen	556
26	Winkelgetriebe aus- und einbauen, Fahrzeuge mit Turbodiesel Motor mit Partikelfilter, ca. ab 11. 09	559
26.1	Winkelgetriebe ausbauen	559
26.2	Winkelgetriebe einbauen	563
27	Achsöl im Winkelgetriebe prüfen oder nachfüllen	566
27.1	Achsölstand im Winkelgetriebe prüfen	567
27.2	Achsöl im Winkelgetriebe nachfüllen	567
28	Getriebe zerlegen und zusammenbauen	571
28.1	Frontantrieb - Getriebeübersicht, Golf 2004 ► und Touran	571
28.2	Frontantrieb - Getriebeübersicht, Golf 2009 ►, Golf Plus, Passat, Passat CC, CC, Eos	572
28.3	Allradantrieb - Getriebeübersicht	573
28.4	Frontantrieb - Montageübersicht	574
28.5	Allradantrieb - Montageübersicht	575
28.6	Getriebegehäuse und Schalteinheit ab- und anbauen - Montageübersicht	576
28.7	Frontantrieb - Antriebswelle, Abtriebswellen, Ausgleichsgetriebe und Schaltstangen aus- und einbauen - Montageübersicht, Touran und Golf 2004 ►	578
28.8	Frontantrieb - Antriebswelle, Abtriebswellen, Ausgleichsgetriebe und Schaltstangen aus- und einbauen - Montageübersicht Golf 2009 ►, Golf Plus, Passat, Passat CC, CC, Eos	580
28.9	Allradantrieb - Antriebswelle, Abtriebswellen Ausgleichsgetriebe, Winkelgetriebe und Schaltstangen aus- und einbauen	582
28.10	Einbaulage der Wellen und Schaltstangen im Getriebe	583
28.11	Montagereihenfolge, Getriebe »ohne« Sicherungsring A für den Verschlussdeckel aus Blech für die Antriebswelle	583
28.12	Montagereihenfolge: I = Getriebe »mit« Sicherungsring A für den Verschlussdeckel aus Blech für die Antriebswelle; II = Getriebe mit Verschlussdeckel aus Kunststoff für die Antriebswelle	599
29	Getriebegehäuse in Stand setzen	615
30	Frontantrieb - Kupplungsgehäuse in Stand setzen	626
31	Allradantrieb - Kupplungsgehäuse in Stand setzen	630
32	Schalteinheit in Stand setzen	634
32.1	Dichtring für Schaltwelle ersetzen	635
33	Schaltgabeln in Stand setzen	637
35 - Räder, Wellen		640
1	Antriebswelle	640
1.1	Antriebswelle - Montageübersicht	640
1.2	Antriebswelle zerlegen und zusammenbauen	642
1.3	Dichtring für Antriebswelle ersetzen	647
2	Abtriebswelle 1. bis 4. Gang	649
2.1	Abtriebswelle 1. bis 4. Gang - Montageübersicht	649
2.2	Abtriebswelle 1. bis 4. Gang zerlegen und zusammenbauen	651
2.3	Abtriebswelle 1. bis 4. Gang einstellen	673
3	Abtriebswelle 5./6. und Rückwärtsgang	678
3.1	Abtriebswelle 5./6. und Rückwärtsgang - Montageübersicht	678
3.2	Abtriebswelle 5./6. und Rückwärtsgang zerlegen und zusammenbauen	680



3.3	Abtriebswelle 5./6. und Rückwärtsgang einstellen	689
39	- Achsantrieb, Ausgleichgetriebe	695
1	Frontantrieb - Dichtringe für Flanschwellen oder Steckwelle bei eingebautem Schaltgetriebe ersetzen	695
1.1	Dichtring für Flanschwellen links ersetzen	695
1.2	Unterscheidung der Getriebe zum Ersetzen des Wellendichtrings rechts - Golf und Touran	697
1.3	Dichtring für Steckwelle ersetzen - Golf und Touran bis Getriebebaudatum 31 10 4	698
1.4	Dichtring für Flanschwellen rechts ersetzen, - Golf und Touran ab Getriebebaudatum 01 11 4, Golf Plus, Passat, Passat CC, CC, Eos	699
2	Allradantrieb - Dichtringe für Flanschwellen bei eingebautem Schaltgetriebe mit Winkelgetriebe ersetzen	702
2.1	Dichtring für Flanschwellen links ersetzen	702
2.2	Dichtring für Flanschwellen rechts ersetzen	702
3	Dichtring zwischen Schaltgetriebe und Winkelgetriebe am Schaltgetriebe ersetzen	705
4	Dichtringe, Lagerung Flanschwellen und Lagerung Abtriebsflansch im Winkelgetriebe - Montageübersicht	707
5	Dichtring zwischen Winkelgetriebe und Schaltgetriebe am Winkelgetriebe ersetzen	709
6	Dichtring für Abtriebsflansch Winkelgetriebe ersetzen (Winkelgetriebe ausgebaut)	711
7	Abtriebsflansch ersetzen und Einstellscheibe für Abtriebsflansch neu bestimmen (Winkelgetriebe ausgebaut)	721
8	Nadellager (Polygonlager) auf der rechten Flanschwellen und Dichtring auf der rechten Flanschwellen ersetzen	722
8.1	Ausbauen	723
8.2	Einbauen	725
9	Einstellübersicht Schaltgetriebe	726
10	Ausgleichsgetriebe	727
10.1	Frontantrieb - Ausgleichsgetriebe zerlegen und zusammenbauen	727
10.2	Allradantrieb - Ausgleichsgetriebe zerlegen und zusammenbauen	734
10.3	Ausgleichsgetriebe einstellen	741



- In der „Geführten Fehlersuche“ wird der Kupplungspositionsgeber - G476- als Kupplungspedalschalter - F36- bezeichnet.

14 - Klammer

- zum Ausbau der Leitung Klammer bis Anschlag herausziehen
- kann vor Einbau der Leitung bis Anschlag hereingedrückt werden

15 - Nachlaufschlauch

16 - Sechskantmutter, selbstsichernd, 25 Nm

- 3 Stück
- für Lagerbock an Karosserie
- immer ersetzen

17 - Sechskantmutter, 25 Nm

- immer ersetzen

18 - Anschlag

- für das Kupplungspedal

1.3 Touran ab 06.03, Golf, Golf Plus, Passat, Passat CC, CC und Eos, Fußhebelwerk - Montageübersicht

1 - Stirnwand

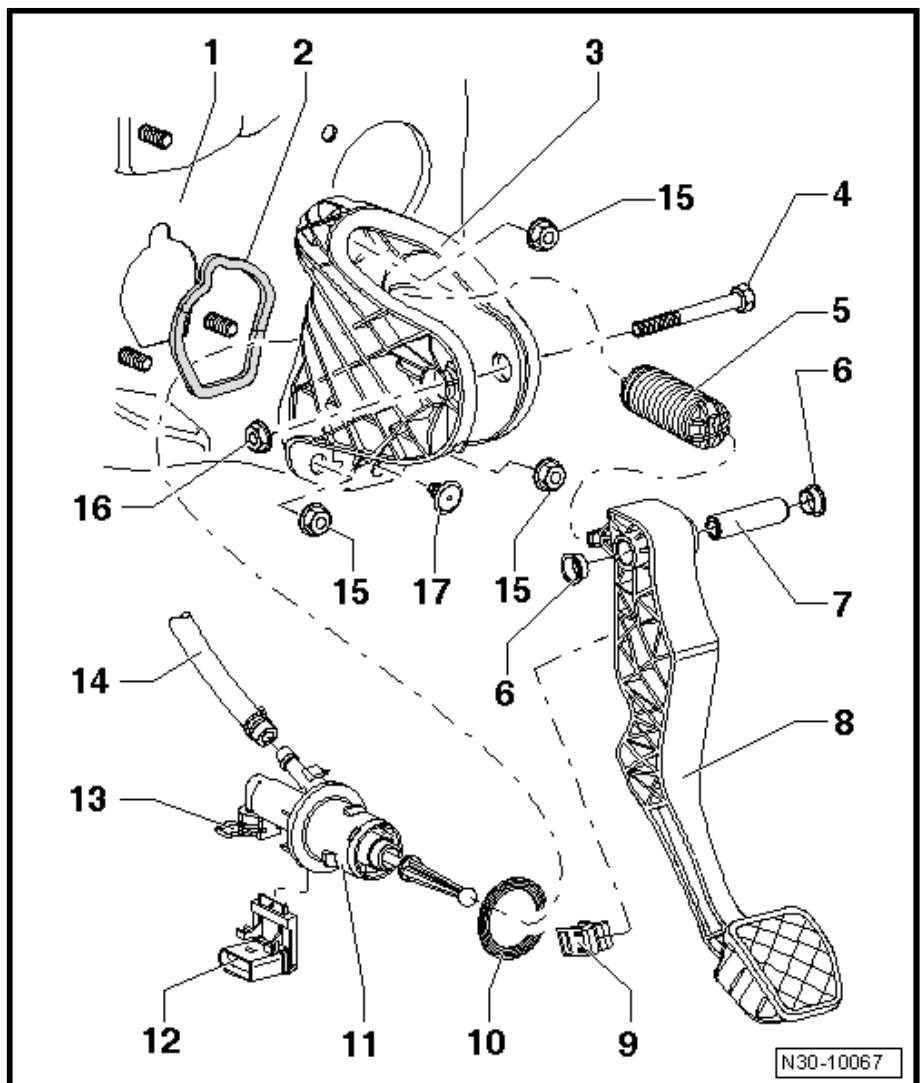
- mit Aufnahme für Lagerbock

2 - Dichtung

- immer ersetzen
- zwischen Lagerbock und Stirnwand
- selbstklebend
- auf Lagerbock kleben

3 - Lagerbock

- zur Aufnahme des Kupplungspedals
- ist bei einigen Ausstattungsvarianten mit einer Dämpfung versehen
⇒ [Seite 43](#)
- aus- und einbauen, Golf 2004 ▶ ⇒ [Seite 69](#)
- aus- und einbauen, Golf 2009 ▶ Linkslenker
⇒ [Seite 75](#)
- aus- und einbauen, Golf 2009 ▶ Rechtslenker und Golf Plus Rechtslenker ⇒ [Seite 86](#)
- aus- und einbauen, Golf Plus Linkslenker
⇒ [Seite 80](#)
- aus- und einbauen Passat, Passat CC und CC
⇒ [Seite 111](#)
- aus- und einbauen Eos
⇒ [Seite 115](#)
- aus- und einbauen Touran ⇒ [Seite 101](#)



N30-10067



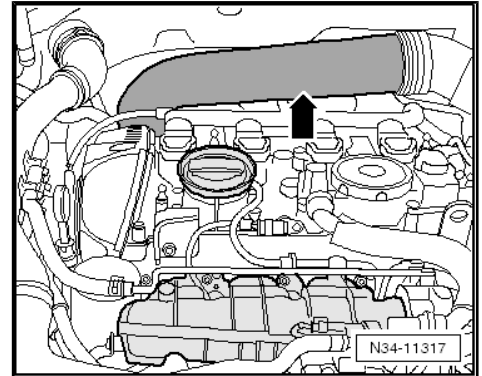
1.15.1 Ausbauen

Linkslenker

- Prüfen Sie zuerst, ob ein codiertes Radio eingebaut ist. In diesem Fall erfragen Sie bitte die Anti-Diebstahl-Codierung.
- Batterie ausbauen und ggf. hintere Wand des Batteriekastens abbauen => Elektrische Anlage; Rep.-Gr. 27 ; Batterie aus- und einbauen .

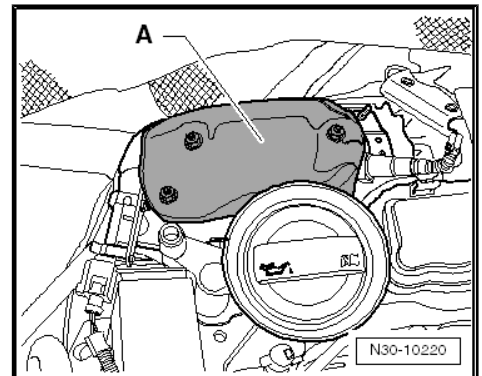
Rechtslenker mit Benzinmotor

- Bauen Sie falls vorhanden, das Luftführungsrohr - Pfeil- aus => Rep.-Gr. 21 ; Aufladung .



Rechtslenker mit Turbodiesel Motor und Partikelfilter

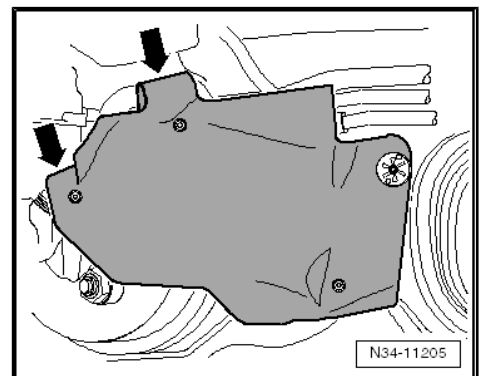
- Bauen Sie die Abschirmung - A- von dem Partikelfilter ab => Rep.-Gr. 26 ; Teile des Abgassystems; Abgasrohr vorn mit Partikelfilter- Montageübersicht .



Fortsetzung für alle Rechtslenker

In Verbindung mit einigen Motoren ist eine Wärmeschutzmatte vor dem Geberzylinder eingebaut. Das Aussehen kann von der Darstellung abweichen.

- Falls vorhanden, entfernen Sie die Wärmeschutzmatte -Pfeile-.



Bei einigen Fahrzeugen befindet sich der Geberzylinder hinter einer Leitung für die Klimaanlage - Pfeil-.

