



KIA Picanto TA
(2012-2017)



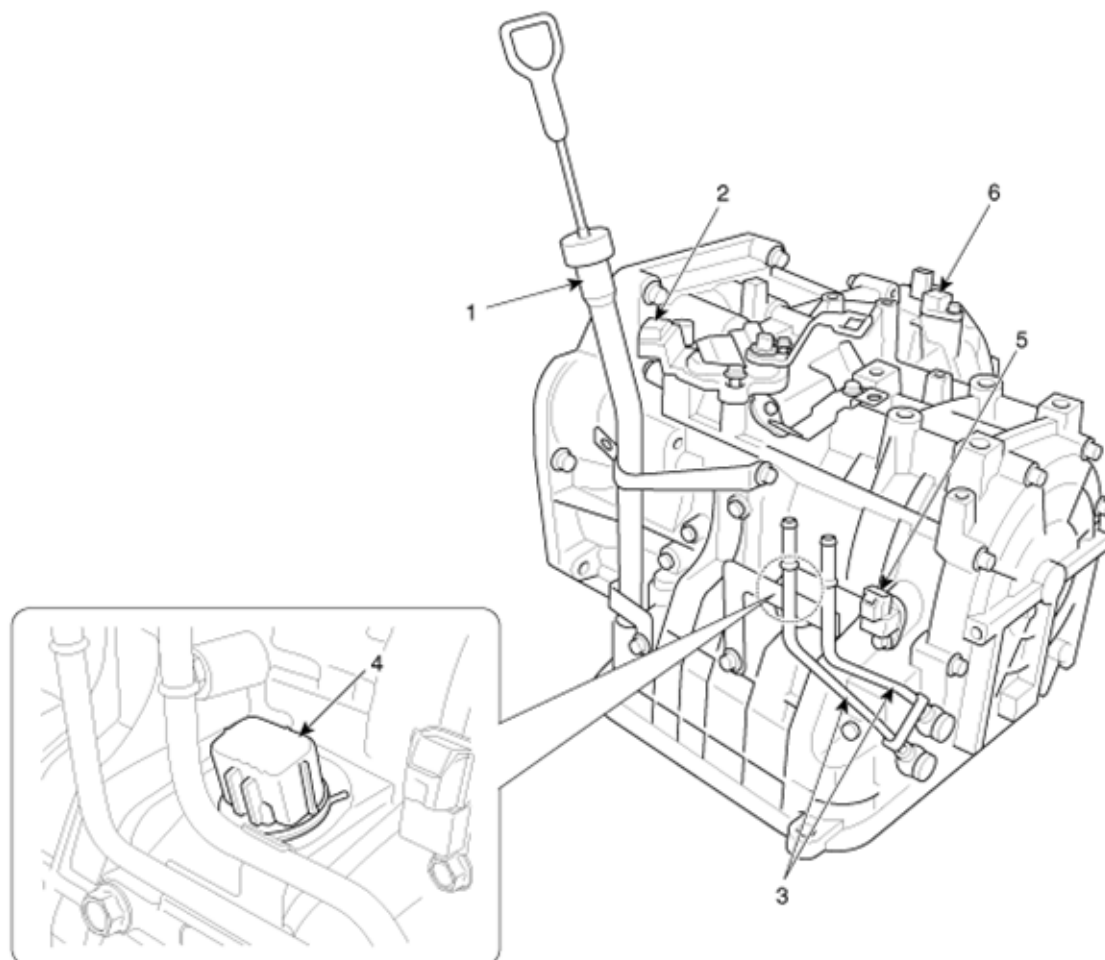
4-Gang Automatikgetriebe A4CF0

Inhalt

Technische Daten	2
Technische Daten	2
Spezialwerkzeuge	5
Automatikgetriebesystem	7
Beschreibung und Funktion (A4CF0)	7
Reparaturverfahren (A4CF0)	16
Fehlersuche (A4CF0)	22
Automatikgetriebe	23
Automatikgetriebe-Steuersystem	32
Getriebesteuermodul (TCM)	32
Wählhebel	38
Eingangsdrehzahlsensor	45
Ausgangsdrehzahlsensor	48
Getriebeöltemperatursensor	51
Sperr-Schalter	54

Automatikgetriebe

Bauteile und Bauteile-Übersicht



1. Ölstandsanzeige
2. Sperrschalter
3. Flüssigkeitskühler

4. Magnetventil
5. Eingangsdrehzahlsensor
6. Ausgangswellendrehzahlsensor