



KIA Picanto TA
(2012-2017)



Motormechanik 1,0 L Benziner 67 PS

Inhalt

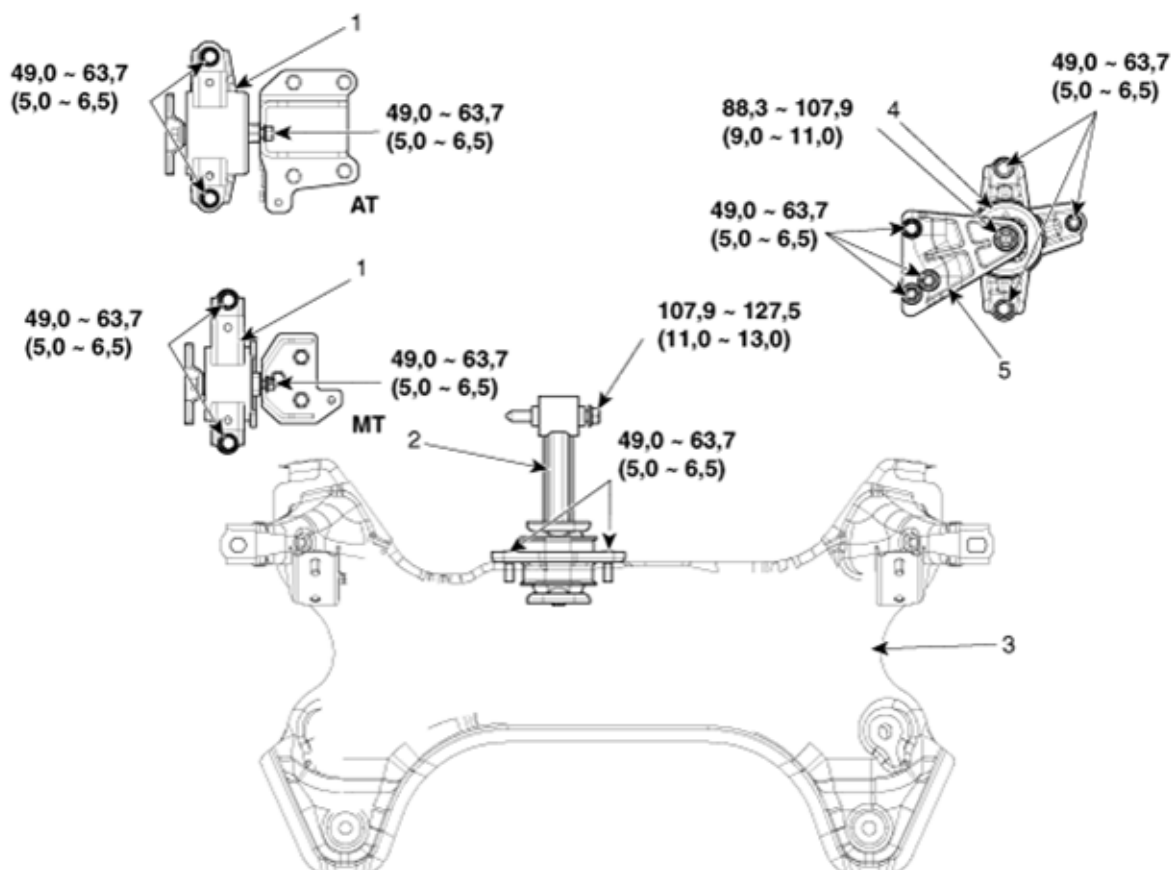
| | |
|---|------------|
| Technische Daten | 3 |
| Technische Daten | 3 |
| Reparaturverfahren | 10 |
| Fehlersuche | 16 |
| Spezialwerkzeuge | 20 |
| Motor- und Getriebeeinheit | 22 |
| Motoraufhängung | 22 |
| Motor- und Getriebeeinheit | 23 |
| Motorsteuerung | 38 |
| Steuerkette | 38 |
| Zylinderkopf | 59 |
| Bauteile und Bauteile-Übersicht | 59 |
| Reparaturverfahren | 60 |
| Motorblock | 81 |
| Bauteile und Bauteile-Übersicht | 81 |
| Reparaturverfahren | 82 |
| Motorkühlung | 110 |
| Fehlersuche | 110 |
| Kühlmittel | 112 |
| Kühler | 114 |
| Kühlmittelpumpe | 120 |
| Thermostat | 126 |
| Motorschmierung | 131 |
| Motoröl | 131 |
| Ölpumpe | 134 |
| Ansaug- und Abgassystem | 135 |
| Ansaugkrümmer | 135 |

| | |
|--------------------|-----|
| Abgaskrümmmer..... | 140 |
| Schalldämpfer..... | 144 |

Motor- und Getriebeeinheit

Motoraufhängung

Bauteile und Bauteile-Übersicht



Anzugsdrehmoment: Nm (kgm)

- | | |
|--------------------------------------|--------------------|
| 1. Halterung der Getriebebefestigung | 4. Motoraufhängung |
| 2. Stützlagerhalterung | 5. Motorträger |
| 3. Hilfsrahmen | |