



## **KIA Picanto SA (2004-2011)**



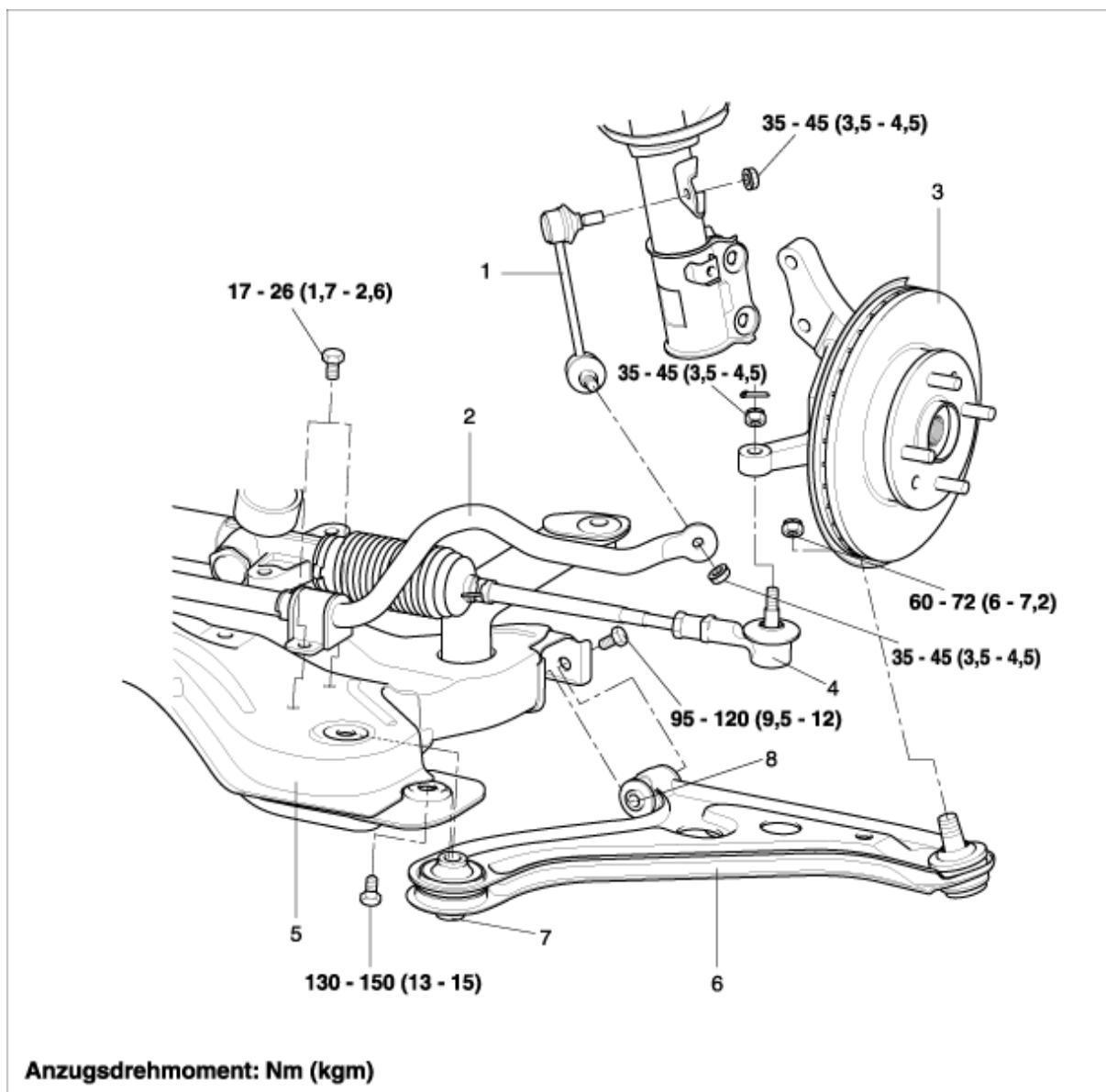
**Fahrwerk, Achsen, Lenkung**

# Inhalt

<b>Antriebswellen und Achsen</b> .....	<b>2</b>
Technische Daten .....	2
Spezialwerkzeuge .....	3
Fehlersuche .....	4
Antriebswelle.....	6
Vorderachse.....	15
Hinterachse.....	24
<b>Radaufhängung</b> .....	<b>27</b>
Allgemeines .....	27
Vorderradaufhängung .....	33
Vorderradaufhängung (1,4-Tonner) .....	45
Räder und Reifen.....	55
<b>Lenkung</b> .....	<b>58</b>
Allgemeines .....	58
Lenksäule & Lenkwelle .....	72
Hydraulische Servolenkung .....	78

## Unterer Querlenker (Tragarm)

### Bauteile und Bauteile-Übersicht



1. Stabilisatoraufhängung
2. Stabilisator
3. Bremsscheibe
4. Spurstangenkopf

5. Querträger
6. Tragarm
7. Tragarmbuchse (A)
8. Tragarmbuchse (B)