



Kia Soul PS
(2015-2019)



6-Gang Automatikgetriebe A6MF1-1

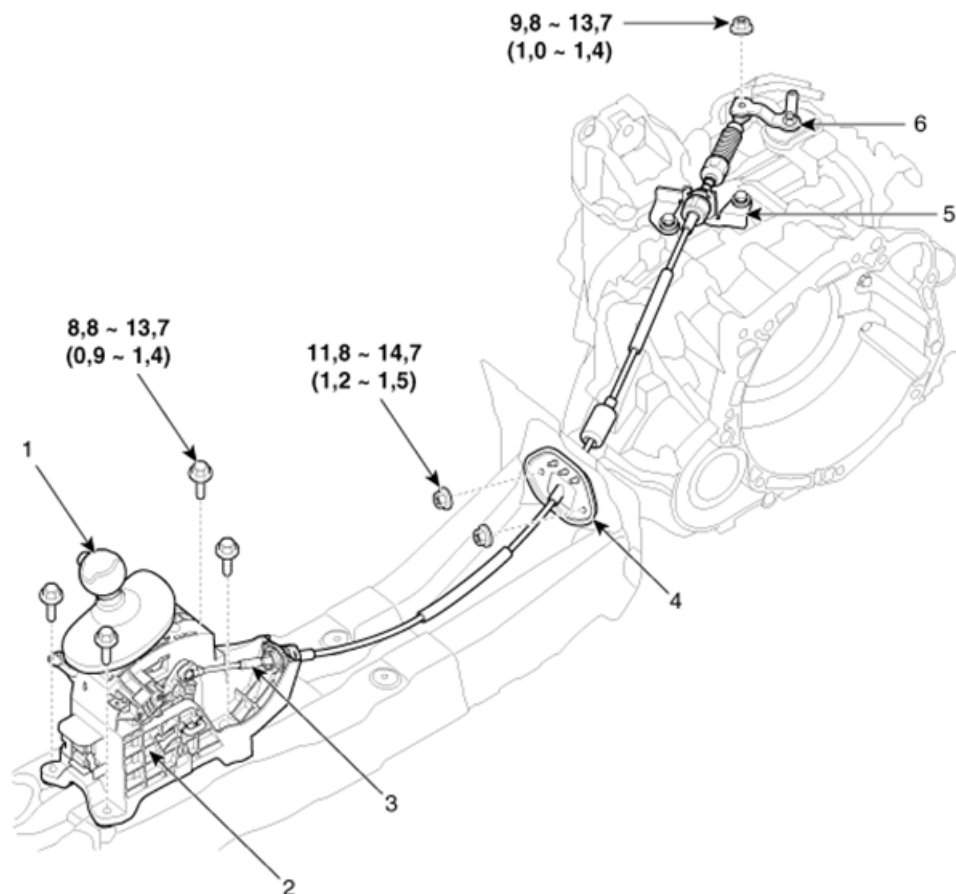
Inhalt

Technische Daten	3
Spezialwerkzeuge	8
Fehlersuche	10
Automatikgetriebesteuersystem	13
Bauteile und Bauteile-Übersicht.....	13
Beschreibung und Bedienung	15
Schematische Darstellungen	16
Reparaturverfahren.....	17
Getriebesteuermodul (TCM)	18
Getriebeöltemperatursensor	27
Eingangsdrehzahlsensor.....	32
Ausgangsdrehzahlsensor.....	37
Drehmomentwandler-Steermagnetventil (T/CON_VFS)	42
Underdrive-Bremsensteermagnetventil (UD/B_VFS).....	48
26 Bremsen-Steermagnetventil (26/B_VFS).....	52
Leitungsdruck-Steermagnetventil.....	56
35R Kupplungs-Steermagnetventil (35R/C_VFS).....	60
Overdrive-Kupplungssteermagnetventil (OD/C_VFS).....	64
SS-A Magnetventil (EIN/AUS).....	68
SS-B Magnetventil (EIN/AUS).....	74
Sperrschalter.....	80
Wählhebel.....	87
Schaltseilzug.....	91
Automatikgetriebesystem	94
Automatikgetriebe	94
Kupplung & Bremse	104
Bauteile und Bauteile-Übersicht.....	104

Beschreibung und Bedienung	105
Flussdiagramm	106
Hydrauliksystem.....	114
Bauteile und Bauteile-Übersicht.....	114
Beschreibung und Bedienung	115
Ölpumpe	116
Flüssigkeit.....	119
Ventilgehäuse	124

Wählhebel

Bauteile und Bauteile-Übersicht



Drehmoment: Nm (kgm)

- | | |
|--|--------------------------|
| 1. Wählhebelknopf- und -manschetteneinheit | 4. Schaltzughalter |
| 2. Schalthebeleinheit | 5. Schaltzughalterung |
| 3. Schaltzug | 6. Manueller Steuerhebel |