



Kia Sorento XM
(2009-2015)



6-Gang Automatikgetriebe A6LF2 / A6LF3

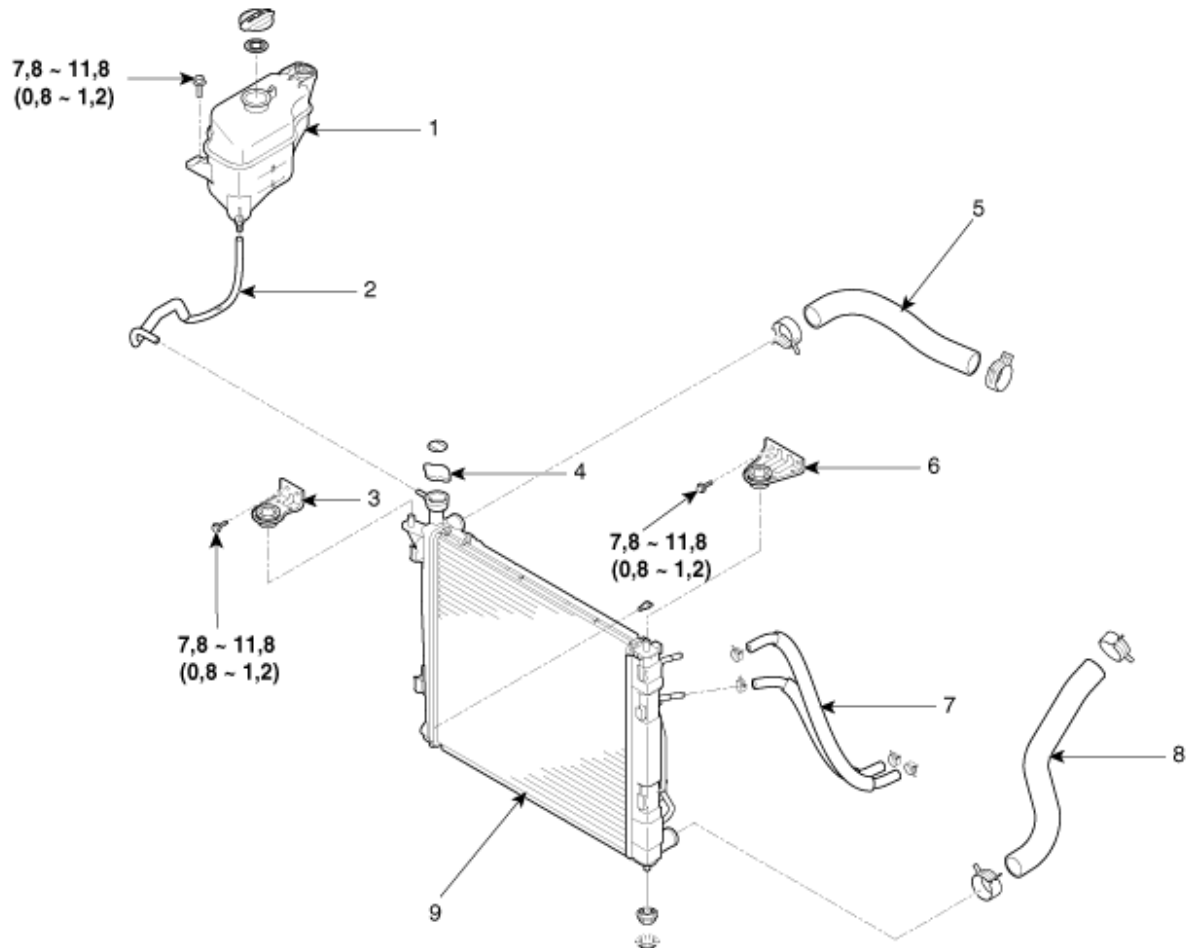
Inhalt

Technische Daten	3
Technische Daten	3
Spezialwerkzeuge	8
Fehlersuche	10
Automatikgetriebesystem	12
Automatikgetriebe	12
Hydrauliksystem	25
Beschreibung und Bedienung	25
Bauteile und Bauteile-Übersicht	26
Ölkühler	28
Ölpumpe	34
Flüssigkeit	38
Ventilgehäuse	42
Kupplung & Bremse	49
Beschreibung und Bedienung	49
Bauteile und Bauteile-Übersicht	50
Flussdiagramm	51
Automatikgetriebesteuersystem	59
Beschreibung und Bedienung	59
Bauteile und Bauteile-Übersicht	60
Schematische Darstellungen	62
Getriebesteuermodul (TCM)	63
Getriebeöltemperatursensor	72
Ausgangsdrehzahlsensor	77
Eingangsdrehzahlsensor	82
Drehmomentwandler-Steermagnetventil (T/CON_VFS)	87
26 Bremsen-Steermagnetventil (26/B_VFS)	94

Leitungsdruck-Steermagnetventil.....	98
35R Kupplungs-Steermagnetventil (35R/C_VFS)	102
Underdrive-Bremsensteermagnetventil (UD/B_VFS)	106
Overdrive-Kupplungssteermagnetventil (OD/C_VFS)	110
SS-A Magnetventil (EIN/AUS).....	114
SS-B Magnetventil (EIN/AUS).....	121
Sperrschalter.....	128
Wählhebel	134
Schaltseilzug.....	137

Ölkühler

Bauteile und Bauteile-Übersicht



Anzugsdrehmoment: Nm (kgm)

- | | |
|-----------------------------------|----------------------------------|
| 1. Ausgleichsbehälter | 6. Obere Kühlerhalterung (links) |
| 2. Überlaufschlauch | 7. ATF-Kühlerschlauch |
| 3. Obere Kühlerhalterung (rechts) | 8. Unterer Kühlerschlauch |
| 4. Kühlerschlussdeckel | 9. Kühler |
| 5. Oberer Kühlerschlauch | |