



**KIA Rio UB**  
(2012-2017)



**Motormechanik 1,4 Liter Diesel 90 PS**

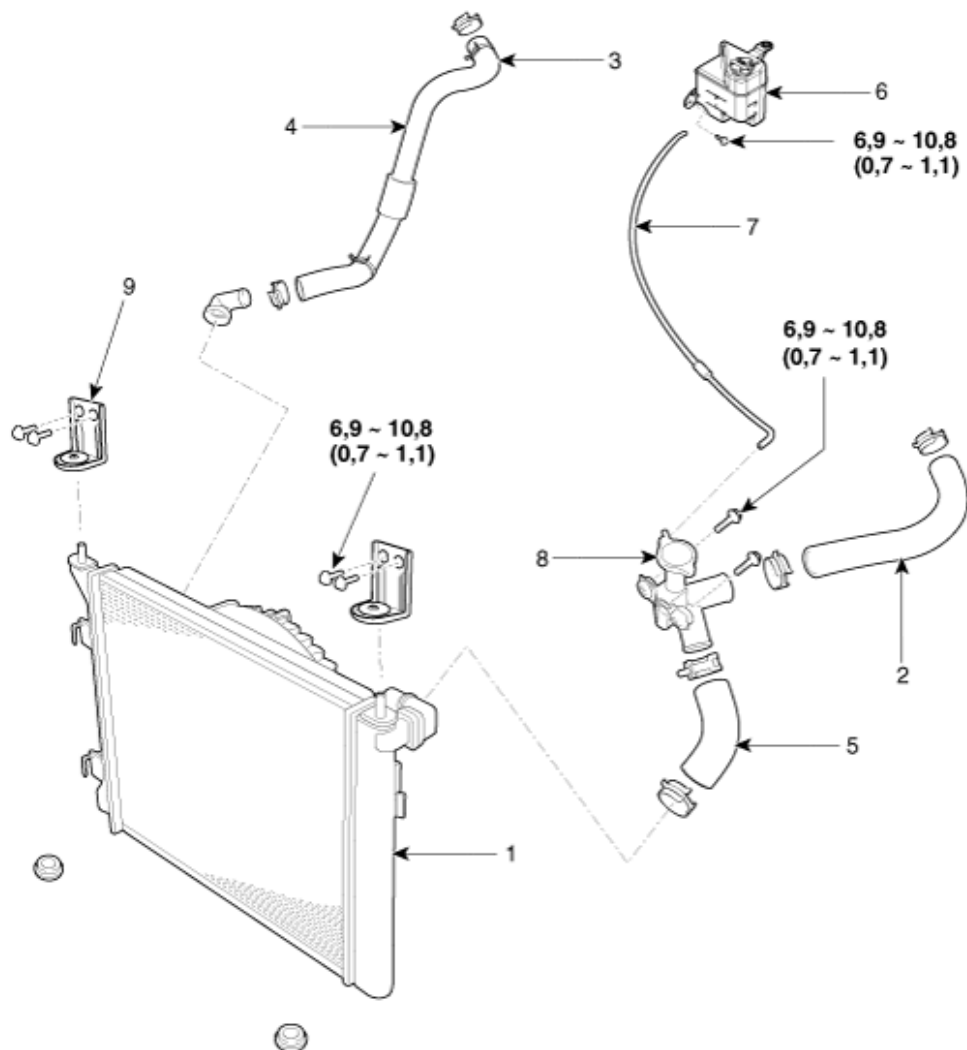
# Inhalt

<b>Technische Daten</b> .....	<b>3</b>
Technische Daten .....	3
Reparaturverfahren .....	13
Fehlersuche .....	15
Spezialwerkzeuge .....	19
<b>Motor- und Getriebeeinheit</b> .....	<b>21</b>
Motoraufhängung .....	21
Motor- und Getriebeeinheit .....	22
<b>Motorsteuerung</b> .....	<b>34</b>
Steuerkette .....	34
<b>Zylinderkopf</b> .....	<b>69</b>
Bauteile und Bauteile-Übersicht .....	69
Reparaturverfahren .....	71
<b>Motorblock</b> .....	<b>91</b>
Bauteile und Bauteile-Übersicht .....	91
Reparaturverfahren .....	92
<b>Motorkühlung</b> .....	<b>114</b>
Fehlersuche .....	114
Kühlmittel .....	116
Kühler .....	120
Thermostat .....	125
Kühlmittelpumpe .....	128
<b>Motorschmierung</b> .....	<b>133</b>
Bauteile und Bauteile-Übersicht .....	133
Flussdiagramm .....	134
Motoröl .....	135
Ölfiler und Kühler .....	139

Ölstandsensor.....	141
Öldruckschalter.....	142
Ölpumpe.....	143
<b>Ansaug- und Abgassystem.....</b>	<b>144</b>
Ansaugkrümmer.....	144
Abgaskrümmer.....	148
AGR-Kühler.....	153
Turbolader.....	157
Ladeluftkühler.....	167
Schalldämpfer.....	169

## Kühler

### Bauteile und Bauteile-Übersicht



**Anzugsdrehmoment: Nm (kgm)**

- 1. Kühler
- 2. Oberer Kühlerschlauch
- 3. Klemme
- 4. Unterer Kühlerschlauch

- 5. Schlauch
- 6. Ausgleichsbehälter
- 7. Behälterschlauch
- 8. Kühlerverschlussdeckel
- 9. Kühlerbefestigungshalterung