



VW Caddy
(1996-2003)



5 Gang-Schaltgetriebe 02A

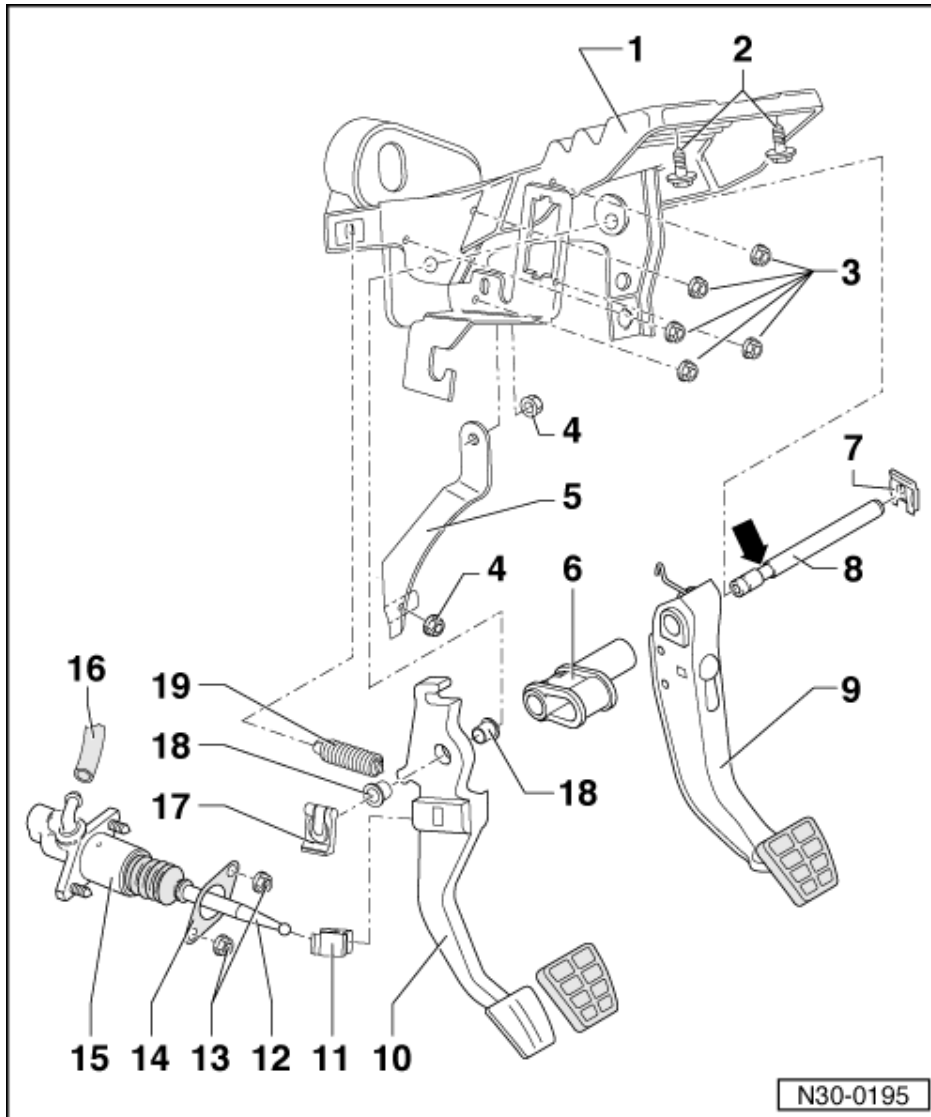


Inhaltsverzeichnis

00 - Technische Daten	1
1 Kennzeichnung des Getriebes	1
1.1 Kennzeichnung des Getriebes	1
1.2 Kennbuchstaben, Aggregatezuordnung, Übersetzungen, Füllmengen	2
2 Übersicht Kraftübertragung	3
2.1 Übersicht Kraftübertragung	3
3 Berechnung des Übersetzungsverhältnisses "i"	5
3.1 Berechnung des Übersetzungsverhältnisses "i"	5
4 Allgemeine Reparaturhinweise	5
4.1 Allgemeine Reparaturhinweise	5
30 - Kupplung	7
1 Kupplungsbetätigung instand setzen	7
1.1 Kupplungsbetätigung instand setzen	7
1.2 Montageübersicht - Fußhebelwerk	8
1.3 Übertotpunktfeder aus- und einbauen	11
1.4 Kupplungspedal aus- und einbauen	13
1.5 Montageübersicht - Hydraulik	14
1.6 Geberzylinder aus- und einbauen	17
1.7 Kupplungsanlage entlüften	18
2 Kupplungsausrückung instand setzen	19
2.1 Kupplungsausrückung instand setzen	19
3 Kupplung instand setzen	22
3.1 Kupplung instand setzen	22
34 - Betätigung, Gehäuse	26
1 Schaltbetätigung instand setzen	26
1.1 Schaltbetätigung instand setzen	26
1.2 Einbaulage der Schaltbetätigung	26
1.3 Betätigungsseilzüge aus- und einbauen	29
1.4 Schaltgehäuse aus- und einbauen	35
1.5 Abdeckung für Schalthebel auf Schaltknopf montieren	38
1.6 Schalthebel aus- und einbauen	39
1.7 Schaltbetätigung einstellen	43
2 Getriebe aus- und einbauen	46
2.1 Getriebe aus- und einbauen	46
3 Getriebeöl prüfen	58
3.1 Getriebeöl prüfen	58
4 Getriebe zerlegen und zusammenbauen	60
4.1 Getriebe zerlegen und zusammenbauen	60
4.2 Deckel für Getriebegehäuse und 5. Gang demontieren und montieren	61
4.3 Getriebegehäuse und Schaltbetätigung demontieren und montieren	64
4.4 Antriebswelle, Abtriebswelle (Triebwelle), Ausgleichgetriebe und Schaltgabeln demontieren und montieren	67
4.5 Montagereihenfolge	69
5 Getriebegehäuse und Kupplungsgehäuse instand setzen	87
5.1 Getriebegehäuse und Kupplungsgehäuse instand setzen	87
6 Getriebeseitige Schaltbetätigung zerlegen und zusammenbauen	96
6.1 Getriebeseitige Schaltbetätigung zerlegen und zusammenbauen	96
7 Schaltgabeln zerlegen und zusammenbauen	101
7.1 Schaltgabeln zerlegen und zusammenbauen	101



35 - Räder, Wellen	107
1 Antriebswelle zerlegen und zusammenbauen	107
1.1 Antriebswelle zerlegen und zusammenbauen	107
2 Antriebswelle einstellen	118
2.1 Antriebswelle einstellen	118
2.2 Tabelle der Einstellscheiben	119
2.3 Kontrollmessung durchführen	121
3 Abtriebswelle (Triebwelle) zerlegen und zusammenbauen	122
3.1 Abtriebswelle (Triebwelle) zerlegen und zusammenbauen	122
4 Abtriebswelle einstellen	146
4.1 Abtriebswelle einstellen	146
5 Rücklaufwelle zerlegen und zusammenbauen	149
5.1 Rücklaufwelle zerlegen und zusammenbauen	149
39 - Achsantrieb, Ausgleichgetriebe	153
1 Dichtringe für Flanschwellen ersetzen (Getriebe eingebaut)	153
1.1 Dichtringe für Flanschwellen ersetzen (Getriebe eingebaut)	153
1.2 Dichtringe bei Getrieben ohne Druckfedern hinter Flanschwellen ersetzen	153
1.3 Dichtringe bei Getrieben mit Druckfedern hinter Flanschwellen ersetzen	154
2 Ausgleichgetriebe zerlegen und zusammenbauen	157
2.1 Ausgleichgetriebe zerlegen und zusammenbauen	157
3 Einstellübersicht	173
3.1 Einstellübersicht	173
4 Ausgleichgetriebe einstellen	173
4.1 Ausgleichgetriebe einstellen	173



13 Sechskantmutter, selbstsichernd, 25 Nm

- ◆ immer ersetzen

14 Dichtung

- ◆ immer ersetzen

15 Geberzylinder

- ◆ aus- und einbauen
=> Seite 17

16 Nachlaufschlauch

17 Sicherung

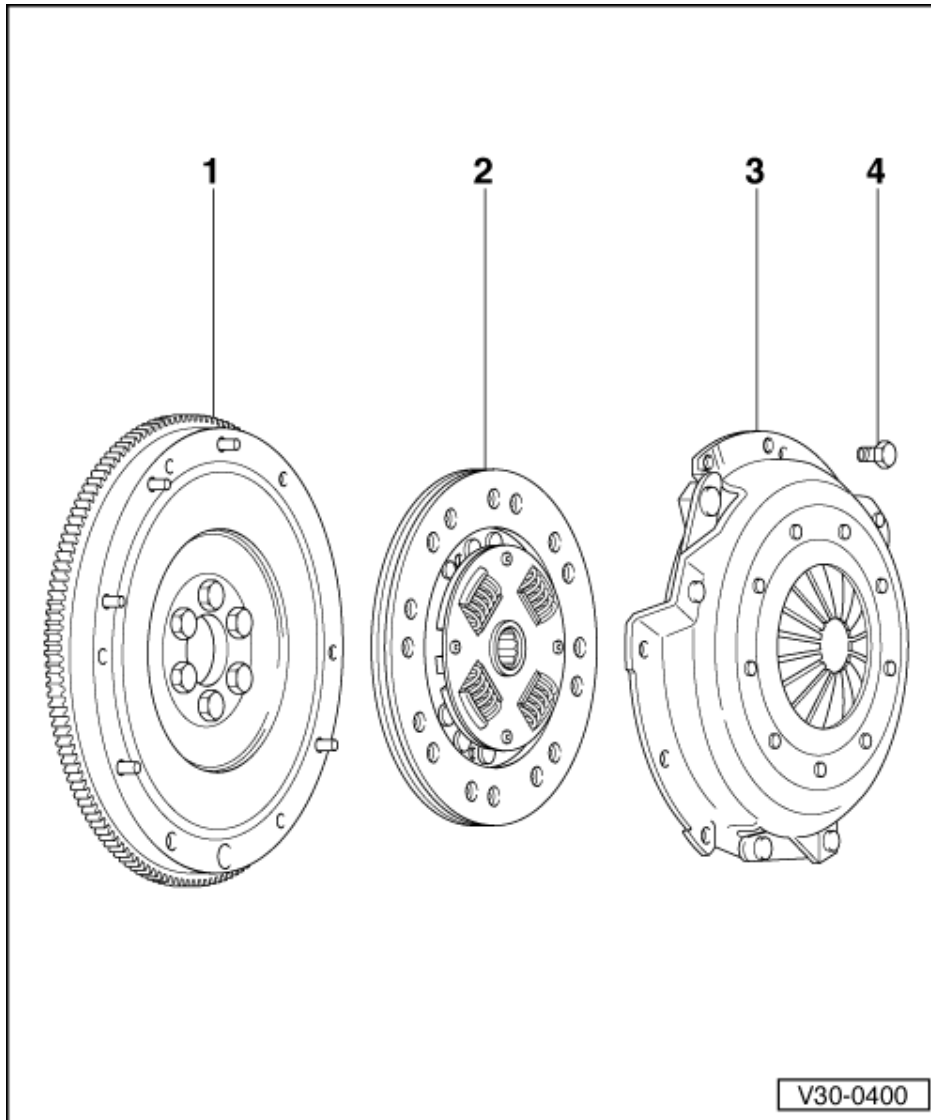
- ◆ aus- und einbauen => Seite 13

18 Lagerbuchse

- ◆ auf Verschleiß prüfen ggf. ersetzen
- ◆ mit Dorn austreiben
- ◆ zwischen Schraubstockbacken und Schutzbacken einpressen

19 Übertotpunktfeder

- ◆ aus- und einbauen
=>Seite 11



3 Druckplatte

- ♦ aus- und einbauen => Abb. 1
- ♦ Enden der Membranfeder prüfen => Abb. 2

Hinweis:

Druckplatten sind korrosionsgeschützt und gefettet. Sie dürfen nur an der Anlauffläche gereinigt werden, andernfalls wird die Lebensdauer der Kupplung erheblich verringert.

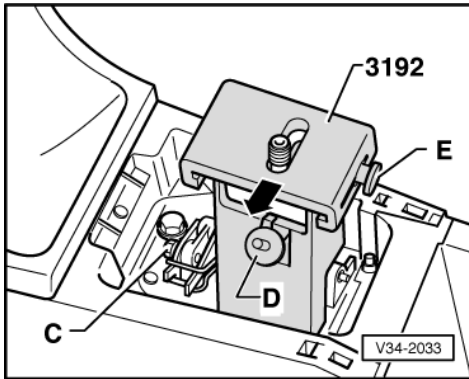
4 Zwölfkantschraube, 20 Nm

- ♦ stufenweise über Kreuz lösen bzw. anziehen

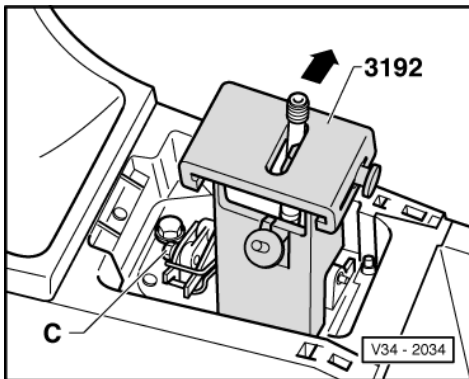


**Polo Variant 1997 >
5 Gang-Schaltgetriebe 02A - Ausgabe 04.1997**

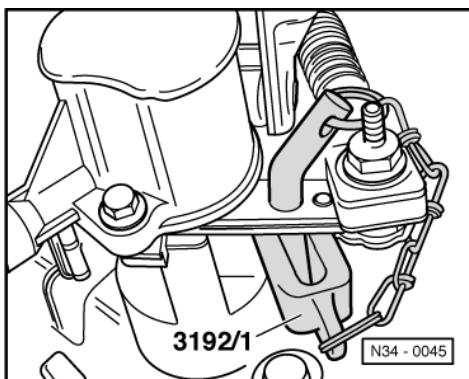
- -> Schraube -A- und Mutter -B- lösen, bis der Schaltseilzug und Mitnehmer/Wählseilzug in Längslöchern freigängig sind.



- -> Schraube -C- lösen, ggf. Schaumstoffdichtung im Bereich der Schraube -C- abziehen.
- Schalthebellehre aufsetzen.
- Haken zur Befestigung der Lehre unter Lagerplatte schwenken und Mutter -D- anziehen.
- Schalthebel in die linke Rastierung des Schiebbestückes drücken.
- Schalthebel mit Schiebbestück nach links bis Anschlag drücken (Pfeilrichtung) und Schiebbestück mit Schraube -E- anziehen.



- -> Schalthebel in die rechte Rastierung (Pfeilrichtung) drücken.
- Schraube -C- anziehen.
- Keilstück und Absteckstift einsetzen.



- -> Keilstück zwischen Getriebeschalthebel und Schaltdeckel spielfrei einschieben.

Hinweis:

Keilstück darf Getriebeschalthebel dabei nicht anheben.

- Schaltseilzug und Mitnehmer/Wählseilzug in dieser Stellung befestigen, dabei Lage des Keilstückes überprüfen.
- Schalthebellehre abbauen.