



VW Caddy
(1996-2003)



4 und 5 Gang-Schaltgetriebe 020/02K



Inhaltsverzeichnis

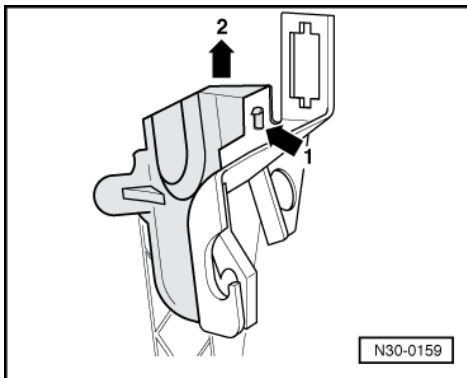
00 - Technische Daten	1
1 Kennzeichnung des Getriebes	1
1.1 Kennzeichnung des Getriebes	1
1.2 Kennbuchstaben, Aggregatezuordnung, Übersetzungen, Füllmengen	2
2 Übersicht Kraftübertragung	6
2.1 Übersicht Kraftübertragung	6
3 Berechnung des Übersetzungsverhältnisses "i"	8
3.1 Berechnung des Übersetzungsverhältnisses "i"	8
4 Allgemeine Reparaturhinweise	8
4.1 Allgemeine Reparaturhinweise	8
30 - Kupplung	10
1 Kupplungsbetätigung instand setzen	10
1.1 Kupplungsbetätigung instand setzen	10
1.2 Montageübersicht - Fußhebelwerk mechanische Kupplungsbetätigung	12
1.3 Übertotpunktfeder aus- und einbauen	15
1.4 Kupplungspedal aus- und einbauen	17
1.5 Montageübersicht - Mechanik	19
1.6 Kupplungszug auf Funktion prüfen	22
1.7 Kupplungszug aus- und einbauen	24
1.8 Montageübersicht - Fußhebelwerk hydraulische Kupplungsbetätigung	27
1.9 Kupplungspedal aus- und einbauen	31
1.10 Montageübersicht - Hydraulik	34
1.11 Geberzylinder aus- und einbauen	38
1.12 Kupplungsanlage entlüften	41
2 Kupplung instand setzen	42
2.1 Kupplung instand setzen	42
2.2 Kupplung aus- und einbauen	45
34 - Betätigung, Gehäuse	48
1 Schaltbetätigung instand setzen	48
1.1 Schaltbetätigung instand setzen	48
1.2 Einbaulage der Schaltbetätigung	48
1.3 Montageübersicht - Schaltgehäuse/Schalthebel	50
1.4 Abdeckung für Schalthebel auf Schaltknopf montieren	57
1.5 Montageübersicht - Umlenkungen der Schaltbetätigung am Getriebe	58
1.6 Schalthebel/Schaltstange aus- und einbauen	63
1.7 Schaltbetätigung einstellen	65
2 Getriebe aus- und einbauen	69
2.1 Getriebe aus- und einbauen	69
3 Getriebeöl prüfen	85
3.1 Getriebeöl prüfen	85
4 Getriebe zerlegen und zusammenbauen	86
4.1 Getriebe zerlegen und zusammenbauen	86
4.2 Getriebeübersicht	86
4.3 Montageübersicht	88
4.4 Deckel für Getriebegehäuse und 5. Gang demontieren und montieren	89
4.5 Getriebegehäuse und Schaltbetätigung demontieren und montieren	92
4.6 Antriebswelle, Abtriebswelle (Triebwelle), Ausgleichgetriebe und Schaltgabeln demontieren und montieren	95
4.7 Montagereihenfolge	101
5 Getriebegehäuse und Schaltwelle instand setzen	121
5.1 Getriebegehäuse und Schaltwelle instand setzen	121



6	Kupplungsgehäuse instand setzen	127
6.1	Kupplungsgehäuse instand setzen	127
7	Deckel für Getriebegehäuse instand setzen	135
7.1	Deckel für Getriebegehäuse instand setzen	135
35	- Räder, Wellen	141
1	Antriebswelle zerlegen und zusammenbauen	141
1.1	Antriebswelle zerlegen und zusammenbauen	141
2	Abtriebswelle zerlegen und zusammenbauen	154
2.1	Abtriebswelle zerlegen und zusammenbauen	154
2.2	Zuordnung/Abtriebswellen	167
3	Abtriebswelle einstellen	168
3.1	Abtriebswelle einstellen	168
39	- Achsantrieb, Ausgleichgetriebe	172
1	Dichtringe für Gelenkflansche aus- und einbauen	172
1.1	Dichtringe für Gelenkflansche aus- und einbauen	172
2	Ausgleichgetriebe zerlegen und zusammenbauen	175
2.1	Ausgleichgetriebe zerlegen und zusammenbauen	175
3	Einstellübersicht	188
3.1	Einstellübersicht	188
4	Ausgleichgetriebe einstellen	189
4.1	Ausgleichgetriebe einstellen	189



- Kupplungspedal in Ruhestellung bringen, dabei Montageklammer abnehmen.



- -> Abdeckkappe an Lagerbock einrasten (Pfeile -1- und -2-).
- Relaisplatte in Aufnahme einhängen; Steckverbindungen für Leitungen und Relais dabei prüfen ggf.aufdrücken.
- Abdeckung und Ablagekasten unterhalb der Schalttafel montieren
- Kupplungszug am Getriebe einbauen => Seite 26 .
- Kupplungszug auf Funktion prüfen =>Seite 22

1.4 - Kupplungspedal aus- und einbauen

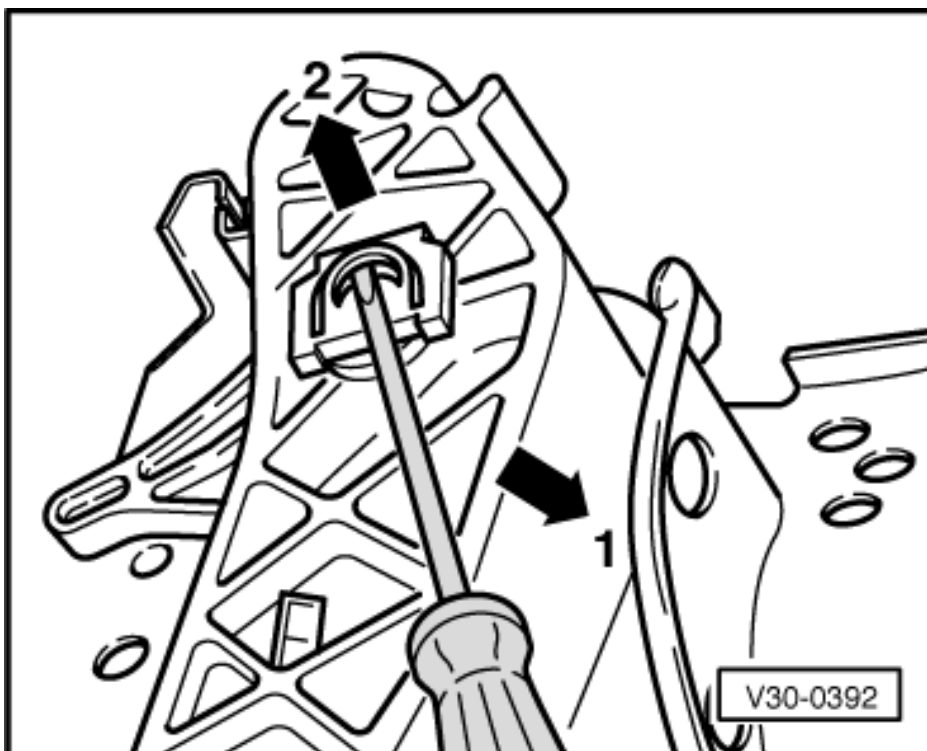
Ausbauen

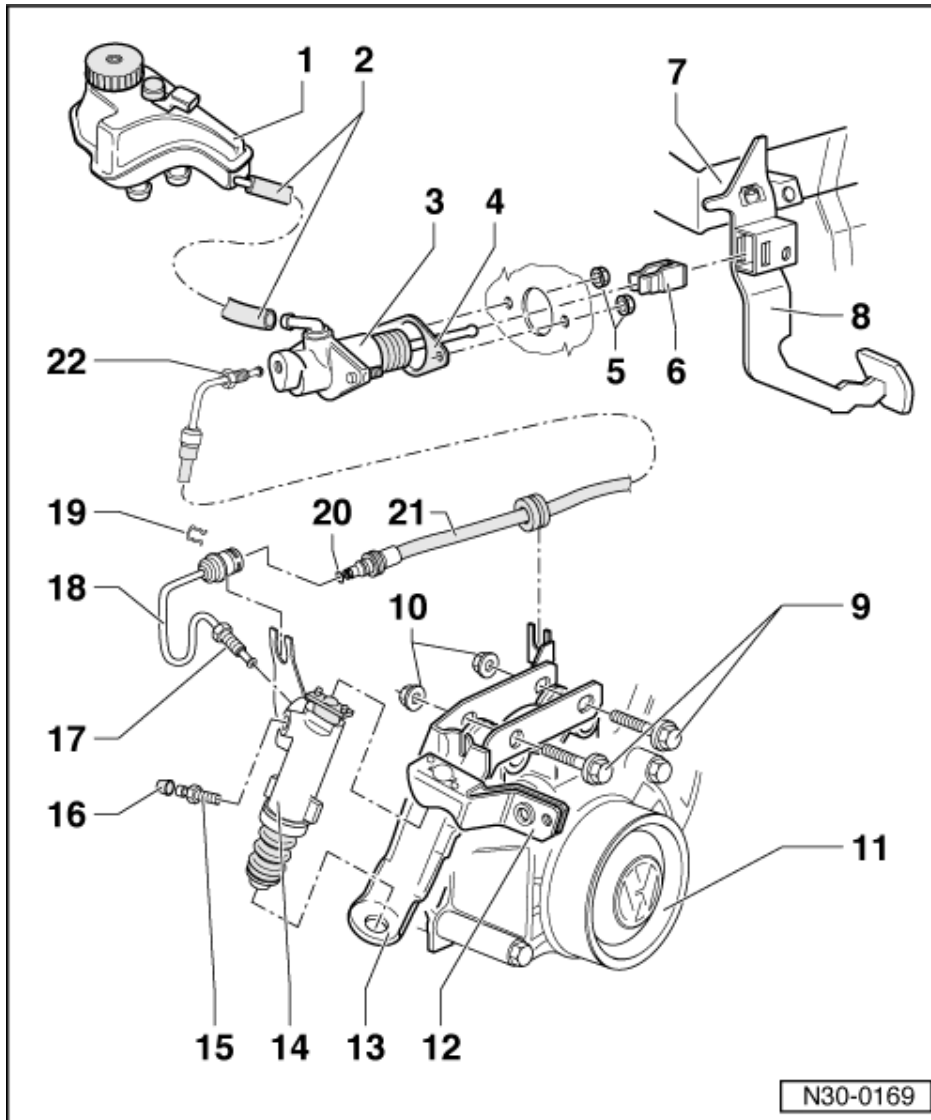
- Masseband von Batterie abklemmen

Hinweis:

Bei Fahrzeugen mit codiertem Radiogerät Codierung beachten.

- Kupplungspedal mindestens 5 x bis zum Anschlag betätigen.
- Kupplungszug spannen und am Getriebe abbauen =>Seite 24 .
- Ablagekasten und Abdeckung abbauen; Relaisplatte aus Aufnahmen aushängen => ab Seite 15 .





14 Nehmerzylinder

- ♦ ausbauen im eingebauten Zustand des Getriebes => Seite 72
- ♦ vor dem Ersetzen mit Schraubendreher zusammendrücken und Rohr-Schlauchleitung (Pos. 21) mit Schlauchklemmen 3094 abklemmen. Dann Rohr-Schlauchleitung vom Druckrohr (Pos. 18) trennen.
- ♦ entlüften => Seite 41

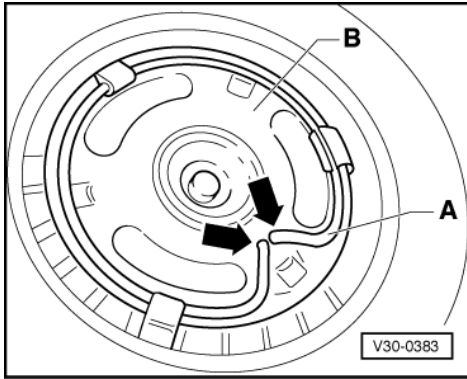
15 Entlüfterventil

- ♦ Kupplungsanlage entlüften
=> Seite 41

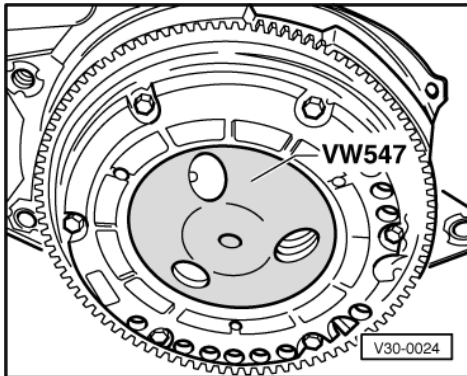
16 Staubkappe

17 Rohranschlußmutter, 20Nm

18 Druckrohr



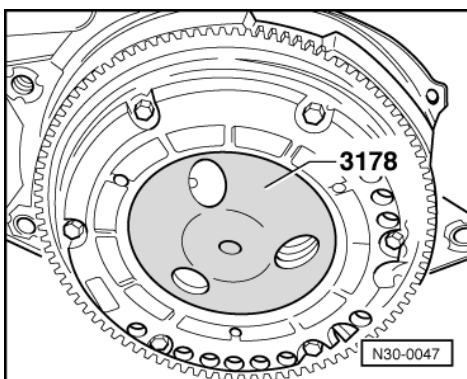
- -> Ausrückplatte -B- einsetzen und mit Haltering -A- an Druckplatte befestigen. Die beiden Drahtenden in die Bohrungen der Druckplatte (Pfeile) einsetzen.
- Kerbverzahnung der Kupplungsscheibe mit einer hauchdünnen Schicht des Fettes G 000 100 schmieren. Danach Kupplungsscheibe auf der Antriebswelle des Getriebes hin- und herbewegen, bis die Nabe auf der Welle leichtgängig ist. Überschüssiges Fett unbedingt entfernen.
- Kupplungsscheibe mit Schwungrad an Druckplatte ansetzen.



- -> Zentriervorrichtung VW 547 einsetzen und Befestigungsschrauben für Schwungrad abwechselnd über Kreuz anziehen. Anzugsdrehmoment: 20 Nm.

Fahrzeuge mit 2,0 l - Motor =>Seite **47**

Fahrzeuge mit 2,0 l - Motor:



- -> Zentriervorrichtung 3178 einsetzen und Befestigungsschrauben für Schwungrad abwechselnd über Kreuz anziehen.
- Schwungrad zum Anziehen der Befestigungsschrauben wie beim Ausbau mit dem Gegenhalter VW 558 arretieren.