



VW Caddy
(1996-2003)



Bremsanlagen



Inhaltsverzeichnis

00 - Technische Daten	1
1 Technische Daten	1
1.1 Technische Daten	1
1.2 Caddy	1
1.3 Polo Classic, Polo Variant	3
45 - Antiblockiersystem	13
1 Antiblockiersystem (ABS) ITT Mark 20 IE und Mark 30 IE	13
1.1 Antiblockiersystem (ABS) ITT Mark 20 IE und Mark 30 IE	13
1.2 Allgemeine Hinweise zu diesem ABS	13
1.3 Unterscheidungsmerkmale des ABS ITT Mark 20 IE/ Mark 30 IE	14
1.4 Hinweise für Reparaturarbeiten am ABS	14
2 Hydraulikeinheit, Bremskraftverstärker/Hauptbremszylinder - Montageübersicht	16
2.1 Hydraulikeinheit, Bremskraftverstärker/Hauptbremszylinder - Montageübersicht	16
2.2 Steuergerät und Hydraulikeinheit aus- und einbauen	21
3 Teile der ABS-Anlage an der Vorder- und Hinterachse aus- und einbauen	25
3.1 Teile der ABS-Anlage an der Vorder- und Hinterachse aus- und einbauen	25
3.2 Teile der ABS-Anlage an der Vorderachse aus- und einbauen, Bremssattel VW II	25
3.3 Teile der ABS-Anlage an der Vorderachse aus- und einbauen, Bremssattel Fa. Lucas	30
3.4 Teile der ABS-Anlage an der Hinterachse aus- und einbauen, Trommelbremse>09.99	36
3.5 Teile der ABS-Anlage an der Hinterachse aus- und einbauen, Trommelbremse10.99>	41
3.6 Teile der ABS-Anlage an der Hinterachse aus- und einbauen, Scheibenbremse > 09.99 ..	47
3.7 Teile der ABS-Anlage an der Hinterachse aus- und einbauen, Scheibenbremse 10.99 > ..	52
46 - Bremse, Bremsmechanik	58
1 Vorderradbremse instand setzen	58
1.1 Vorderradbremse instand setzen	58
1.2 Vorderradbremse instand setzen, Bremssattel VW II	59
1.3 Bremsbeläge aus- und einbauen, Bremssattel VW II	63
1.4 Vorderradbremse instand setzen, Bremssattel Fa. Lucas	65
1.5 Bremsbeläge aus- und einbauen, Bremssattel Fa. Lucas	69
2 Hinterradbremse instand setzen, Trommelbremse	71
2.1 Hinterradbremse instand setzen, Trommelbremse	71
2.2 Hinterradbremse aus- und einbauen > 09.99	72
2.3 Bremse zurückstellen > 09.99	76
2.4 Hinterradbremse aus- und einbauen 10.99 >	76
2.5 Bremse zurückstellen 10.99 >	79
2.6 Hinterradbremse instand setzen	79
2.7 Bremsbacken aus- und einbauen	82
2.8 Handbremsseil aus- und einbauen	84
2.9 Handbremse einstellen	86
3 Hinterradbremse instand setzen, Scheibenbremse	88
3.1 Hinterradbremse instand setzen, Scheibenbremse	88
3.2 Hinterradbremse aus- und einbauen > 09.99	89
3.3 Hinterradbremse aus- und einbauen 10.99 >	95
3.4 Bremsbeläge aus- und einbauen	100
3.5 Handbremsseil aus- und einbauen	103
3.6 Handbremse einstellen	105
4 Handbremshebel - Montageübersicht	106
4.1 Handbremshebel - Montageübersicht	106
5 Bremspedal - Montageübersicht	108
5.1 Bremspedal - Montageübersicht	108
5.2 Bremspedal vom Bremskraftverstärker trennen	111

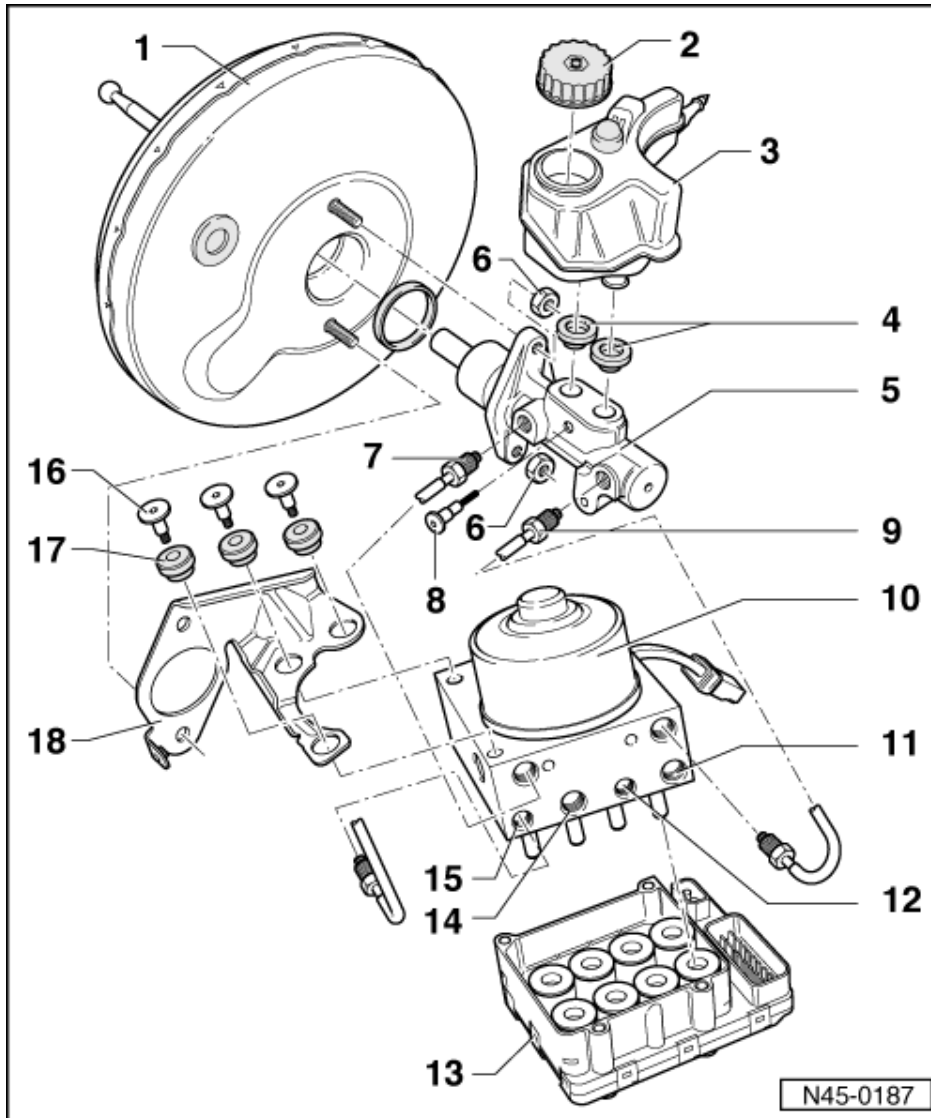


5.3	Bremspedal aus- und einbauen	112
47	- Bremse, Bremshydraulik	114
1	Bremssattel vorn instand setzen	114
1.1	Bremssattel vorn instand setzen	114
1.2	Bremssattel vorn instand setzen, Bremssattel VW II	115
1.3	Kolben für Bremssattel vorn aus- und einbauen	116
2	Bremssattel vorn instand setzen, Fa. Lucas	118
2.1	Bremssattel vorn instand setzen, Fa. Lucas	118
2.2	Kolben für Bremssattel vorn aus- und einbauen	121
3	Bremssattel hinten instand setzen	124
3.1	Bremssattel hinten instand setzen	124
3.2	Kolben für Bremssattel hinten aus- und einbauen	127
3.3	Dichtheitsprüfung unter Druck	129
4	Montageübersicht Bremskraftregler	130
4.1	Montageübersicht Bremskraftregler	130
5	Bremskraftregler prüfen und einstellen	131
5.1	Bremskraftregler prüfen und einstellen	131
5.2	Einstellwerte der lastabhängigen Bremskraftregler Caddy	131
5.3	Einstellwerte der lastabhängigen Bremskraftregler Polo Classic, Polo Variant	132
6	Bremsanlage entlüften, Fahrzeuge mit und ohne ABS	133
6.1	Bremsanlage entlüften, Fahrzeuge mit und ohne ABS	133
6.2	Bremsanlage entlüften mit Bremsenfüll- und Entlüftungsgerät V.A.G 1869	134
6.3	Bremsanlage entlüften ohne Bremsenfüll- und Entlüftungsgerät	135
7	Montageübersicht: Bremskraftverstärker/Hauptbremszylinder	136
7.1	Montageübersicht: Bremskraftverstärker/Hauptbremszylinder	136
7.2	Vakuumpumpe für Bremskraftverstärker, Dieselmotore mit Zwischenwelle aus- und einbauen	140
7.3	Vakuumpumpe für Bremskraftverstärker, Dieselmotore ohne Zwischenwelle aus- und einbauen	142
8	Hauptbremszylinder aus- und einbauen	143
8.1	Hauptbremszylinder aus- und einbauen	143
9	Bremskraftverstärker aus- und einbauen	143
9.1	Bremskraftverstärker aus- und einbauen	143
10	Was bedeutet -	145
10.1	Was bedeutet -	145



2 - Hydraulikeinheit, Bremskraftverstärker/Hauptbremszylinder - Montageübersicht

2.1 - Hydraulikeinheit, Bremskraftverstärker/Hauptbremszylinder - Montageübersicht



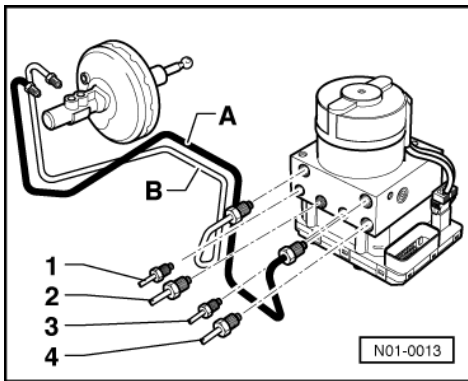
Komplette Hauptbremszylinder und Bremskraftverstärker können unabhängig voneinander ersetzt werden.

1 Bremskraftverstärker

- ◆ Bei Benzinmotoren wird der erforderliche Unterdruck am Ansaugrohr entnommen.
- ◆ Bei Diesel-Motoren ist zur Unterdruckerzeugung eine Vakuumpumpe eingebaut.
- ◆ Funktionsprüfung
- Bremspedal bei stehendem Motor mehrere Male kräftig durchtreten (Dadurch wird der im Gerät vorhandene Unterdruck abgebaut).

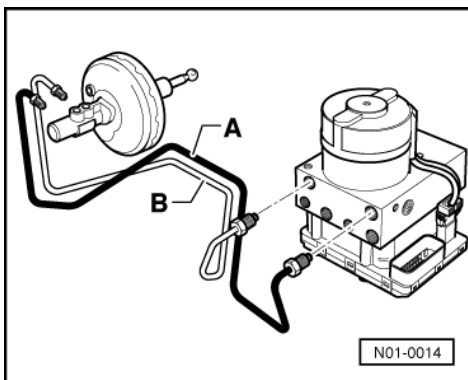


Anschließen der Bremsleitungen vom Tandemhauptbremszylinder an die Hydraulikeinheit



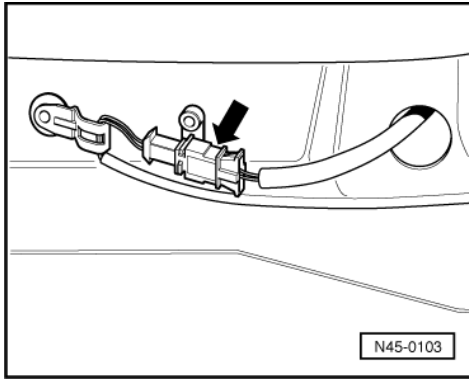
-> Abb.1 Fahrzeuge mit ABS

- A - Schwimmkolbenkreis
- B - Druckstangenkolbenkreis
- 1 - Hydraulikeinheit zum Bremssattel vorn rechts
- 2 - Hydraulikeinheit zum Radzylinder/ Bremssattel hinten links
- 3 - Hydraulikeinheit zum Radzylinder/ Bremssattel hinten rechts
- 4 - Hydraulikeinheit zum Bremssattel vorn links



-> Abb.2 Fahrzeuge mit ABS/EDS

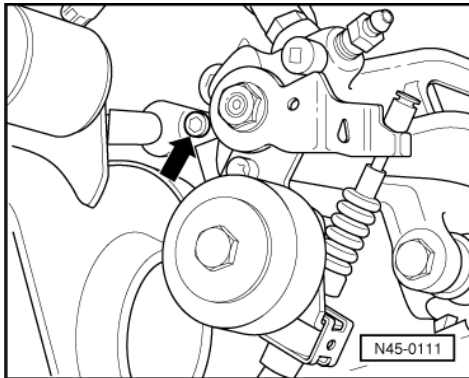
- A - Schwimmkolbenkreis
- B - Druckstangenkolbenkreis



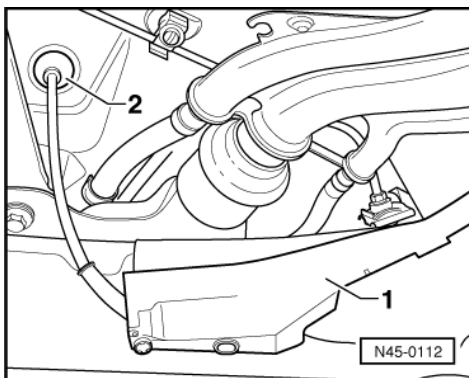
Drehzahlfühler an der Hinterachse aus- und einbauen

Ausbauen

- Klappen Sie die Fondsitze um.
- -> Trennen Sie die Steckverbindung -Pfeil- der Drehzahlfühlerleitung.



- Fahrzeug anheben.
- -> Drehen Sie die Schraube -Pfeil- aus dem Drehzahlfühler heraus.
- Ziehen Sie den Drehzahlfühler aus dem Achszapfen und dem Bremsträger heraus.



- -> Knüpfen Sie die Drehzahlfühlerleitung aus der Halterung -1- heraus.
- Knüpfen Sie die Tülle -2- heraus und ziehen Sie die Drehzahlfühlerleitung aus dem Innenraum des Fahrzeuges heraus.

Einbauen

- Vor dem Einsetzen des Drehzahlfühlers die Innenfläche der Bohrung reinigen und den Drehzahlfühler rundum mit Feststoffschmierpaste G 000 650 bestreichen.