



VW Caddy
(1996-2003)



Motor 1,4 Liter Benziner 55 kW

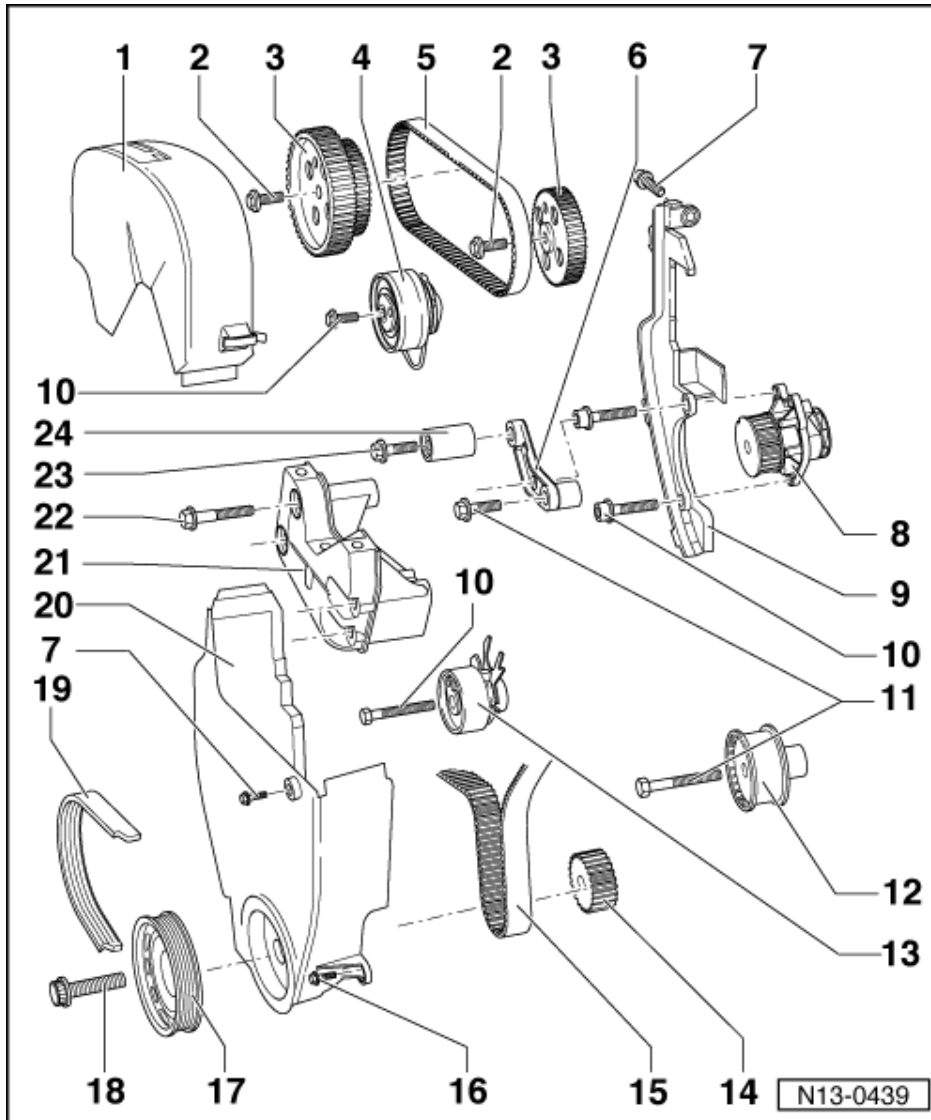


Inhaltsverzeichnis

00 - Technische Daten	1
1 Technische Daten	1
1.1 Technische Daten	1
1.2 Motornummer	1
1.3 Motormerkmale	1
10 - Motor aus- und einbauen	3
1 Motor aus- und einbauen	3
1.1 Motor aus- und einbauen	3
1.2 Hinweise zum Ausbauen	4
1.3 Motor am Montagebock befestigen	6
1.4 Hinweise zum Einbauen	6
1.5 Anzugsdrehmomente	7
1.6 Aggregatlagerung	8
1.7 Gummilager vom Motorträger ersetzen	9
1.8 Zusätzliche Hinweise und Montagearbeiten bei Fahrzeugen mit Klimaanlage	10
13 - Kurbeltrieb	12
1 Motor zerlegen und zusammenbauen	12
1.1 Motor zerlegen und zusammenbauen	12
1.2 Keilrippenriemen aus- und einbauen	21
1.3 Steuerzeiten prüfen	22
1.4 Zahnriemen aus- und einbauen, spannen	24
1.5 Halbautomatische Zahnriemen-Spannrolle prüfen	30
2 Zylinderblock, Dichtflansch und Schwungrad aus- und einbauen	33
2.1 Zylinderblock, Dichtflansch und Schwungrad aus- und einbauen	33
2.2 Aluminium-Zylinderblock	34
2.3 Dichtring für Kurbelwelle -Riemenscheibenseite ersetzen	37
2.4 Dichtflansch für Kurbelwelle -Schwungradseite- ersetzen	39
2.5 Kurbelwellenmaße	48
3 Kolben und Pleuelstange zerlegen und zusammenbauen	49
3.1 Kolben und Pleuelstange zerlegen und zusammenbauen	49
3.2 Kolben- und Zylindermaße	55
15 - Zylinderkopf, Ventiltrieb	56
1 Zylinderkopf aus- und einbauen	56
1.1 Zylinderkopf aus- und einbauen	56
1.2 Nockenwellengehäuse aus- und einbauen	60
1.3 Zylinderkopf aus- und einbauen	63
1.4 Kompressionsdruck prüfen	67
2 Ventiltrieb instand setzen	69
2.1 Ventiltrieb instand setzen	69
2.2 Ventilsitze nacharbeiten	77
2.3 Dichtringe für Nockenwellen ersetzen	79
2.4 Ventilführungen prüfen	81
2.5 Ventilführungen ersetzen	81
2.6 Ventilschaftabdichtungen ersetzen	82
17 - Schmierung	85
1 Teile des Schmiersystems aus- und einbauen	85
1.1 Teile des Schmiersystems aus- und einbauen	85
1.2 Ölwanne aus- und einbauen	90
1.3 Ölpumpe aus- und einbauen	92



1.4	Öldruck und Öldruckschalter prüfen	95
19	- Kühlung	97
1	Teile des Kühlsystems aus- und einbauen	97
1.1	Teile des Kühlsystems aus- und einbauen	97
1.2	Teile des Kühlsystems aufbauseitig	98
1.3	Teile des Kühlsystems motorseitig	101
1.4	Anschlußplan für Kühlmittelschläuche	106
1.5	Kühlmittel ablassen und auffüllen	107
1.6	Kühler aus- und einbauen	109
1.7	Kühlmittelpumpe aus- und einbauen	111
20	- Kraftstoffversorgung	113
1	Teile der Kraftstoffversorgung aus- und einbauen	113
1.1	Teile der Kraftstoffversorgung aus- und einbauen	113
1.2	Kraftstoffbehälter mit Anbauteilen aus- und einbauen, Polo Classic, Polo Variant	114
1.3	Kraftstoffbehälter mit Anbauteilen aus- und einbauen, Caddy	119
1.4	Sicherheitsmaßnahmen bei Arbeiten an der Kraftstoffversorgung	124
1.5	Sauberkeitsregeln	125
1.6	Kraftstoff-Fördereinheit aus- und einbauen	125
1.7	Geber für Kraftstoffvorrat aus- und einbauen	126
1.8	Kraftstoffbehälter aus- und einbauen	127
1.9	Crash- Kraftstoffabschaltung	129
1.10	Kraftstoffpumpe prüfen	129
2	Elektronische Motorleistungsregelung (E-Gas) prüfen	136
2.1	Elektronische Motorleistungsregelung (E-Gas) prüfen	136
2.2	Funktion des E-Gas Systems	138
2.3	Geber für Gaspedalstellung prüfen	139
3	Aktivkohlebehälter-Anlage	142
3.1	Aktivkohlebehälter-Anlage	142
3.2	Funktion	142
3.3	Teile der Aktivkohlebehälter-Anlage instand setzen	143
3.4	Kraftstoffbehälter-Entlüftung prüfen	145
26	- Abgasanlage	147
1	Teile des Abgassystems aus- und einbauen	147
1.1	Teile des Abgassystems aus- und einbauen	147
1.2	Abgaskrümmen, Abgasrohr vorn mit Katalysator und Anbauteilen	148
1.3	Schalldämpfer mit Aufhängungen	151
2	Abgasrückführungs-Anlage	153
2.1	Abgasrückführungs-Anlage	153
2.2	Teile der Abgasrückführungs-Anlage instand setzen	154
2.3	Potentiometer für Abgasrückführung (G212) prüfen	156



6 Halter

7 10 Nm

8 Kühlmittelpumpe

- ◆ bei Beschädigung und Undichtigkeit komplett ersetzen
- ◆ aus- und einbauen
=> Seite 111

9 Zahnriemenschutz hinten

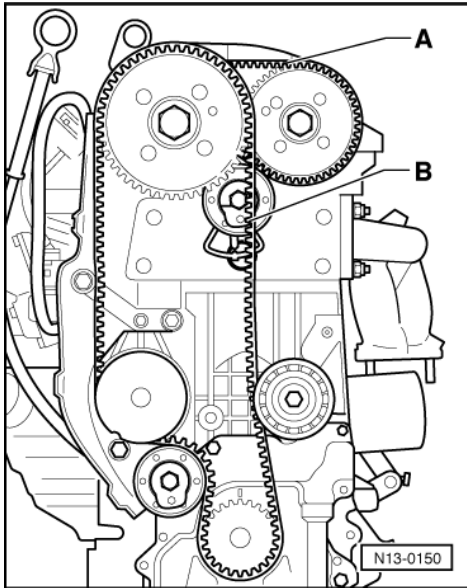
10 20 Nm

11 50 Nm

12 Umlenkrolle für Haupttrieb-Zahnriemen

13 Haupttrieb-Spannrolle

- ◆ prüfen => Seite 30
- ◆ Zahnriemen spannen
=> Seite 24



-> **Abb. 1 Zahnriemenverlauf**

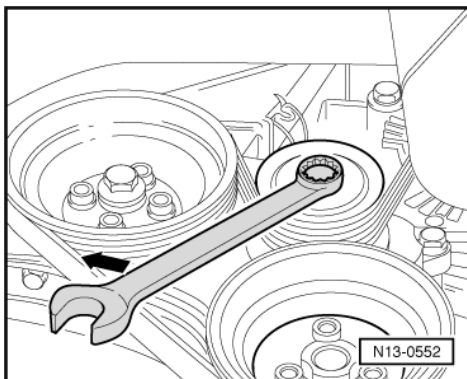
A - Koppeltrieb-Zahnriemen

B - Haupttrieb-Zahnriemen

1.2 - Keilrippenriemen aus- und einbauen

Ausbauen

- Dämpfungswanne rechts ausbauen.
- Kennzeichnen Sie nun die Laufrichtung des Keilrippenriemens.



- -> Schwenken Sie die Spannrolle an der Befestigungsschraube mittels eines Schraubenschlüssels in Pfeilrichtung.
- Nehmen Sie den Keilrippenriemen ab.

Einbauen

- Legen Sie den Keilrippenriemen zuerst über die Kurbelwellen-Riemenscheibe. Zuletzt den Riemen auf die Spannrolle schieben.