



**VW Caddy**  
(1996-2003)



**Motor 1,9 Liter Diesel 47-81 kW**

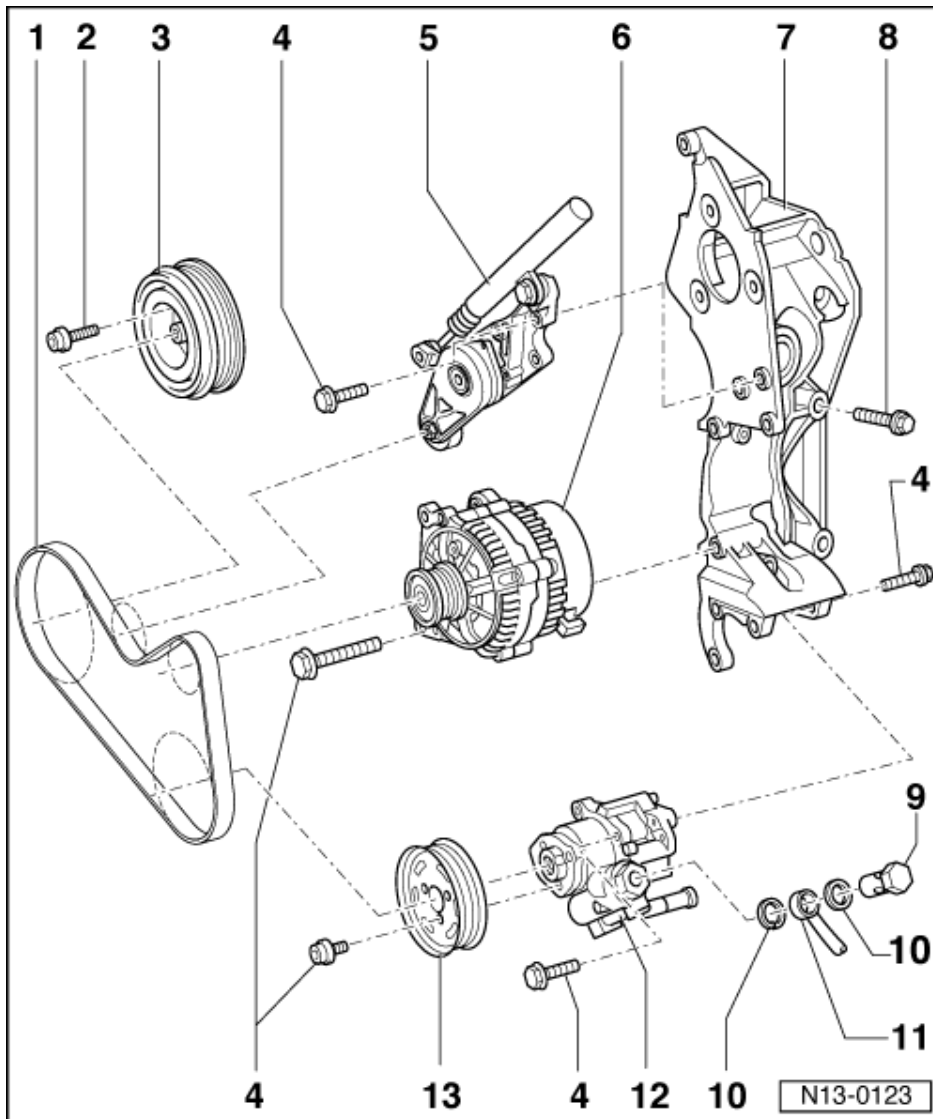


## Inhaltsverzeichnis

<b>00 - Technische Daten</b> .....	<b>1</b>
<b>1 Technische Daten</b> .....	<b>1</b>
1.1 Technische Daten .....	1
1.2 Motornummer .....	1
1.3 Motormerkmale .....	1
<b>10 - Motor aus- und einbauen</b> .....	<b>3</b>
<b>1 Motor aus- und einbauen</b> .....	<b>3</b>
1.1 Motor aus- und einbauen .....	3
1.2 Hinweise zum Ausbauen .....	4
1.3 Motor am Montagebock befestigen .....	7
1.4 Hinweise zum Einbauen .....	8
1.5 Anzugsdrehmomente .....	10
1.6 Aggregatlagerung .....	10
1.7 Gummilager vom Motorträger ersetzen .....	12
1.8 Zusätzliche Hinweise und Montagearbeiten bei Fahrzeugen mit Klimaanlage .....	13
<b>13 - Kurbeltrieb</b> .....	<b>15</b>
<b>1 Motor zerlegen und zusammenbauen</b> .....	<b>15</b>
1.1 Motor zerlegen und zusammenbauen .....	15
1.2 Keilrippenriemen aus- und einbauen .....	25
<b>2 Dichtflansche und Druckplatte/Schwungrad/Mitnehmerscheibe aus- und einbauen</b> .....	<b>27</b>
2.1 Dichtflansche und Druckplatte/Schwungrad/Mitnehmerscheibe aus- und einbauen .....	27
2.2 Dichtring für Kurbelwelle -Riemenscheibenseite ersetzen .....	32
2.3 Dichtflansch vorn aus- und einbauen .....	35
<b>3 Kurbelwelle aus- und einbauen</b> .....	<b>38</b>
3.1 Kurbelwelle aus- und einbauen .....	38
3.2 Kurbelwellenmaße .....	41
<b>4 Kolben und Pleuelstange zerlegen und zusammenbauen</b> .....	<b>42</b>
4.1 Kolben und Pleuelstange zerlegen und zusammenbauen .....	42
4.2 Kolbenstand im OT prüfen .....	48
4.3 Kolben- und Zylindermaße .....	49
<b>15 - Zylinderkopf, Ventiltrieb</b> .....	<b>50</b>
<b>1 Zylinderkopf aus- und einbauen</b> .....	<b>50</b>
1.1 Zylinderkopf aus- und einbauen .....	50
1.2 Teile des Saugrohrs zerlegen und zusammenbauen .....	55
1.3 Zahnriemen aus- und einbauen, spannen .....	60
1.4 Halbautomatische Zahnriemen-Spannrolle prüfen .....	66
1.5 Zylinderkopf aus- und einbauen .....	68
1.6 Kompressionsdruck prüfen .....	70
<b>2 Ventiltrieb instand setzen</b> .....	<b>72</b>
2.1 Ventiltrieb instand setzen .....	72
2.2 Ventilsitze nacharbeiten .....	79
2.3 Ventileführungen prüfen .....	80
2.4 Ventileführungen ersetzen .....	81
2.5 Ventilschaftabdichtungen ersetzen .....	82
2.6 Nockenwelle aus- und einbauen .....	85
2.7 Hydraulische Tassenstößel prüfen .....	89
<b>17 - Schmierung</b> .....	<b>91</b>
<b>1 Teile des Schmiersystems aus- und einbauen</b> .....	<b>91</b>
1.1 Teile des Schmiersystems aus- und einbauen .....	91



1.2	Ölwanne aus- und einbauen	102
1.3	Öldruck und Öldruckschalter prüfen	105
<b>19</b>	<b>- Kühlung</b>	<b>107</b>
<b>1</b>	<b>Teile des Kühlsystems aus- und einbauen</b>	<b>107</b>
1.1	Teile des Kühlsystems aus- und einbauen	107
1.2	Teile des Kühlsystems aufbauseitig	108
1.3	Teile des Kühlsystems motorseitig	112
1.4	Kühlmittel ablassen und auffüllen	115
1.5	Kühler aus- und einbauen	118
1.6	Kühlmittelpumpe aus- und einbauen	120
1.7	Kühlmittelregler aus- und einbauen	122
<b>20</b>	<b>- Kraftstoffversorgung</b>	<b>124</b>
<b>1</b>	<b>Teile der Kraftstoffversorgung aus- und einbauen</b>	<b>124</b>
1.1	Teile der Kraftstoffversorgung aus- und einbauen	124
1.2	Kraftstoffbehälter mit Anbauteilen aus- und einbauen, Polo Classic, Polo Variant	125
1.3	Kraftstoffbehälter mit Anbauteilen aus- und einbauen, Caddy	130
1.4	Kraftstofffilter instand setzen	136
1.5	Sicherheitsmaßnahmen bei Arbeiten an der Kraftstoffversorgung	139
1.6	Sauberkeitsregeln	139
1.7	Kraftstoffbehälter aus- und einbauen	139
1.8	Gasbetätigung instand setzen	142
1.9	Geber für Gaspedalstellung prüfen	144
1.10	Geber für Gaspedalstellung einstellen	147
<b>21</b>	<b>- Aufladung</b>	<b>149</b>
<b>1</b>	<b>Ladeluftsystem mit Abgasturbolader</b>	<b>149</b>
1.1	Ladeluftsystem mit Abgasturbolader	149
1.2	Sicherheitsmaßnahmen	149
1.3	Sauberkeitsregeln	149
1.4	Abgasturbolader mit Anbauteilen aus- und einbauen	149
1.5	Teile der Ladeluftkühlung aus- und einbauen	160
1.6	Leistungsanschlüsse Abgasturbolader	163
<b>2</b>	<b>Ladedrucksystem prüfen</b>	<b>164</b>
2.1	Ladedrucksystem prüfen	164
2.2	Druckdose für Ladedruckregelventil prüfen	164
2.3	Druckdose für Ladedruckregelventil aus- und einbauen	165
2.4	Ladedruckregelung prüfen	166
<b>26</b>	<b>- Abgasanlage</b>	<b>173</b>
<b>1</b>	<b>Teile des Abgassystems aus- und einbauen</b>	<b>173</b>
1.1	Teile des Abgassystems aus- und einbauen	173
<b>2</b>	<b>Abgasrückführungs-Anlage: Motorkennbuchstaben AGR, ALH, ASV</b>	<b>177</b>
2.1	Abgasrückführungs-Anlage: Motorkennbuchstaben AGR, ALH, ASV	177
2.2	Teile der Abgasrückführung aus- und einbauen	178
2.3	Anschlußplan für Unterdruckschläuche	180
2.4	Abgasrückführungsventil prüfen	180
2.5	Abgasrückführung prüfen	182
2.6	Ventil für Abgasrückführung prüfen	184
<b>3</b>	<b>Abgasrückführungs-Anlage: Motorkennbuchstaben AGP, AQM, AYQ</b>	<b>186</b>
3.1	Abgasrückführungs-Anlage: Motorkennbuchstaben AGP, AQM, AYQ	186
3.2	Teile der Abgasrückführung aus- und einbauen	187
3.3	Anschlußplan für Unterdruckschläuche	188
3.4	Abgasrückführungsventil prüfen	189
3.5	Ventil für Abgasrückführung prüfen	190



6 Drehstromgenerator

7 Kompakthalter

- ◆ für Einspritzpumpe, Drehstromgenerator und Flügelpumpe für Servolenkung
- ◆ für Fahrzeuge ohne Klimaanlage
- ◆ Kompakthalter für Fahrzeuge mit Klimaanlage aus- und einbauen:

=> Heizung, Klimaanlage; Rep.-Gr. 87; Halter für Kompressor aus- und einbauen Halter für Kompressor aus- und einbauen

8 45 Nm

9 Hohlsschraube, 30 Nm

10 Dichtring

- ◆ ersetzen

11 Druckleitung

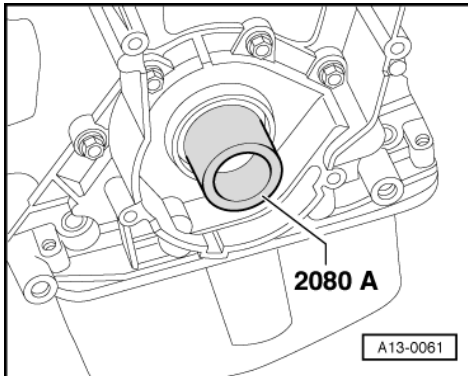


*dichtring alter Bauart (mit innenliegender Schlauchfeder) darf durch einen PTFE-Dichtring ersetzt werden - umgekehrt jedoch nicht.*

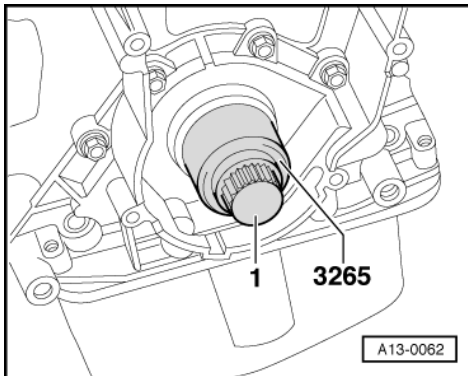
Dichtring in PTFE-Ausführung einbauen

=> Seite 34 .

- Dichtlippe des Dichtringes leicht einölen.

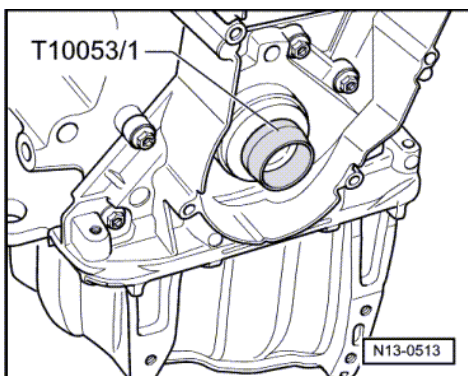


- -> Führungshülse aus 2080 A auf den Kurbelwellenzapfen aufsetzen.
- Dichtring über Führungshülse schieben.



- -> Dichtring mit Druckhülse aus 3265 und mit der Zentralschraube -1- ca. 2-3 mm tief in den Dichtflansch einpressen.
- Zahnriemen einbauen, spannen => Seite 60 .

Dichtring in PTFE-Ausführung einbauen



**Hinweis:**

*Die Dichtlippe des Dichtringes darf nicht zusätzlich eingeölt oder gefettet werden.*

- Entfernen Sie Ölrückstände am Kurbelwellenzapfen mit einem sauberen Lappen.
- -> Führungshülse T10053/1 auf den Kurbelwellenzapfen aufsetzen.