



VW Arteon
(2017 >)



6 Gang-Doppelkupplungsgetriebe 0D9



Inhaltsverzeichnis

00 - Technische Daten	1
1 Sicherheitshinweise	1
1.1 Allgemeine Sicherheitsvorschriften	1
1.2 Sicherheitsmaßnahmen bei Arbeiten an Fahrzeugen mit Start-Stopp-System	1
1.3 Hinweise zum An- und Abschleppen	2
1.4 Sicherheitsmaßnahmen bei Probefahrt mit Prüf- und Messgeräten	2
2 Kennzeichnung	3
2.1 Kennzeichnung Getriebe	3
3 Reparaturhinweise	6
3.1 Allgemeine Reparaturhinweise	6
3.2 Dichtungen, Dichtringe	7
3.3 Schrauben, Muttern	8
4 Technische Daten	9
4.1 Füllmengen	9
5 Elektrische Bauteile	10
5.1 Einbauorteübersicht - elektrische Bauteile	10
30 - Kupplung	12
1 Kupplung	12
1.1 Montageübersicht - Doppelkupplung	12
1.2 Kupplungs-Abschlussdeckel aus- und einbauen	14
1.3 Doppelkupplung ausbauen	19
1.4 Doppelkupplung einbauen	21
34 - Betätigung, Gehäuse	29
1 Mechatronik	29
1.1 Montageübersicht - Mechatronik	29
1.2 Ölwanne aus- und einbauen	34
1.3 Mechatronik für Doppelkupplungsgetriebe J743 aus- und einbauen	42
2 Winkelgetriebe	65
2.1 Montageübersicht - Winkelgetriebe	65
2.2 Winkelgetriebe ausbauen	66
2.3 Winkelgetriebe einbauen	73
3 Schaltbetätigung	77
3.1 Montageübersicht - Schaltbetätigung	77
3.2 Notentriegelung aus Stellung P	81
3.3 Griff für Wählhebel aus- und einbauen	85
3.4 Drucktaste im Griff in Einbaustellung bringen	104
3.5 Schaltbetätigung aus- und einbauen	106
3.6 Schaltbetätigung einstellen	115
3.7 Wählhebelseilzug aus- und einbauen	121
3.8 Schaltbetätigung prüfen	127
3.9 Wählhebelseilzug prüfen und einstellen	128
3.10 Dichtring für Schaltwelle ersetzen	130
4 Getriebe aus- und einbauen	133
4.1 Getriebe ausbauen	133
4.2 Getriebe einbauen	258
4.3 Anzugsdrehmomente für Getriebe	264
5 Aggregatelagerung	267
5.1 Montageübersicht - Aggregatelagerung	267
6 Transport des Getriebes	271



6.1	Transport des Getriebes	271
6.2	Transport der Vorderachs-Differenzialsperre	271
7	Getriebe zerlegen und zusammenbauen	273
7.1	Montageübersicht - Getriebe	273
8	Befestigung am Motor- und Getriebehälter	277
8.1	Befestigung Getriebe am Motor- und Getriebehälter	277
8.2	Befestigung Vorderachs-Differenzialsperre am Motor- und Getriebehälter	278
9	Getriebeöl-Kreislauf	280
9.1	Getriebeölkühler aus- und einbauen	280
9.2	Deckel für Getriebeölpumpe aus- und einbauen	284
9.3	Getriebeölpumpe aus- und einbauen	286
9.4	Getriebeölfilter aus- und einbauen	288
10	Getriebeöl	291
10.1	Getriebeölstand prüfen	291
10.2	Getriebeöl ablassen und auffüllen	294
11	Vorderachs-Differenzialsperre	298
11.1	Montageübersicht - Vorderachs-Differenzialsperre	298
11.2	Vorderachs-Differenzialsperre ausbauen	298
11.3	Vorderachs-Differenzialsperre einbauen	302
11.4	Steuergerät für Quersperren J647 aus- und einbauen	304
35 - Räder, Wellen		306
1	Zurzeit werden noch keine Reparaturen an den Rädern und Wellen durchgeführt	306
39 - Achsantrieb, Ausgleichgetriebe		307
1	Achsöl	307
1.1	Achsöl-Stand prüfen	307
2	Öl für Vorderachs-Differenzialsperre	311
2.1	Ölstand für Vorderachs-Differenzialsperre prüfen	311
2.2	Öl für Vorderachs-Differenzialsperre ablassen und auffüllen	312
3	Dichtringe	316
3.1	Einbauorteübersicht - Dichtringe	316
3.2	Dichtring links ersetzen	318
3.3	Dichtring rechts ersetzen	322
4	Bauteile der Vorderachs-Differenzialsperre	339
4.1	Montageübersicht - Bauteile der Vorderachs-Differenzialsperre	339
4.2	Funktion prüfen	341
4.3	Pumpe für Vorderachs-Differenzialsperre V181 aus- und einbauen	341
4.4	Kupplung für Vorderachs-Differenzialsperre aus- und einbauen	343
4.5	Dichtringe für Vorderachs-Differenzialsperre ersetzen	343
4.6	Kugellager für Flanschwellen ersetzen	352
5	Winkelgetriebe	356
5.1	Montageübersicht - Winkelgetriebe	356
5.2	Flanschwellen rechts aus- und einbauen	358
5.3	Nadellager (Polygonlager) für Flanschwellen rechts ersetzen	361
5.4	Abtriebsflansch ersetzen und Einstellscheibe für Abtriebsflansch neu bestimmen, Winkelgetriebe ausgebaut	363

1 - Sechskantmutter

- nach Demontage immer ersetzen.
- für Abtriebsflansch
- 480 Nm

2 - Abtriebsflansch Winkelgetriebe

3 - Abdeckkappe für Abtriebsflansch

- nur bei Beschädigung ersetzen.

4 - Dichtring

- ⇒ [Seite 332](#)

5 - Dichtring

- ⇒ [Seite 330](#)

6 - Winkelgetriebe

- aus- und einbauen ⇒ [Seite 65](#)

7 - Ölablassschraube

- für Winkelgetriebe
- Schraube M6: 15 Nm
- Schraube M8: 60 Nm

8 - Dichtring rechts für Flanschswelle

- ⇒ [Seite 327](#)

9 - Einfüll- und Kontrollschraube

- nach Demontage immer ersetzen.
- für Winkelgetriebe
- 15 Nm

10 - Schraube

- nach Demontage immer ersetzen.
- Befestigung Winkelgetriebe an Getriebe
- 4 Stück
- Anzugsdrehmoment: ⇒ [Seite 65](#)

11 - Entlüftungsrohr

12 - Entlüftungskappe

13 - Kegelschraube

- nach Demontage immer ersetzen.
- Anzugsdrehmoment: ⇒ [Seite 65](#)

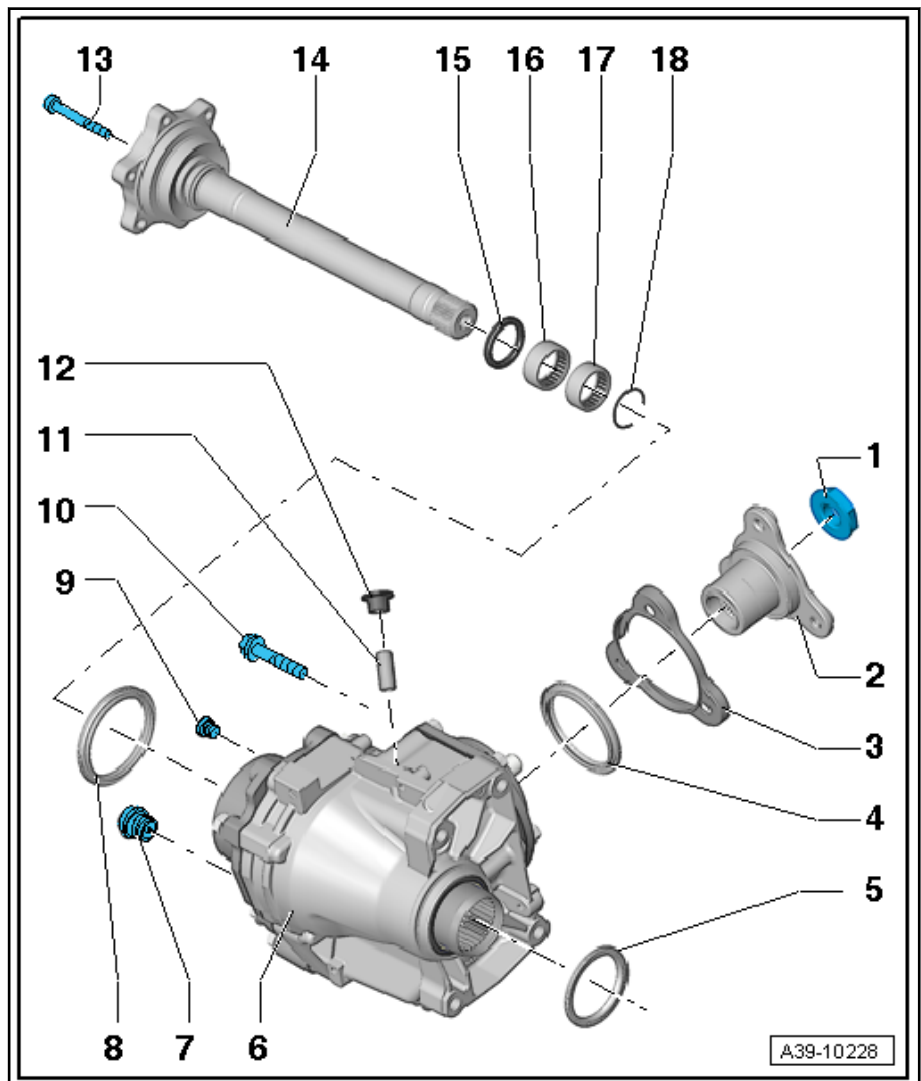
14 - Flanschswelle rechts

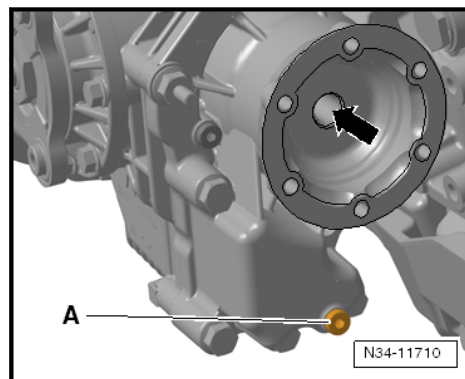
- ⇒ [Seite 358](#)

15 - Dichtring

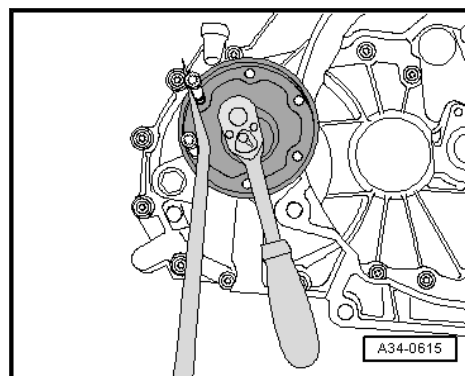
- immer ersetzen nach Ausbau der Flanschswelle rechts.

16 - Lager

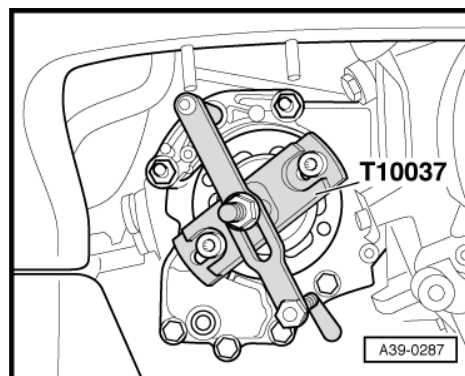




- Anschließend neue Schraube -A- eindrehen und mit 15 Nm festziehen.
- Kegelschraube für Flanschswelle rechts -Pfeil - mit Steckein-
satz -T10107 A- herausdrehen.
- Zum Aus- und Einbauen der Flanschswelle 2 Schrauben in
den Flansch eindrehen und mit einem Montiereisen gegen-
halten.



- Flanschswelle mit der Abziehvorrichtung -T10037- herauszie-
hen.



Einbauen

Der Einbau erfolgt in umgekehrter Reihenfolge. Dabei ist Fol-
gendes zu beachten:

- Kegelschraube für Flanschswelle ersetzen.
- Dichtring -A- aus der Nut -Pfeil- ausbauen und ersetzen.