



Kia Stinger

Typ CK (2018-2021)



Bremsanlage

Inhalt

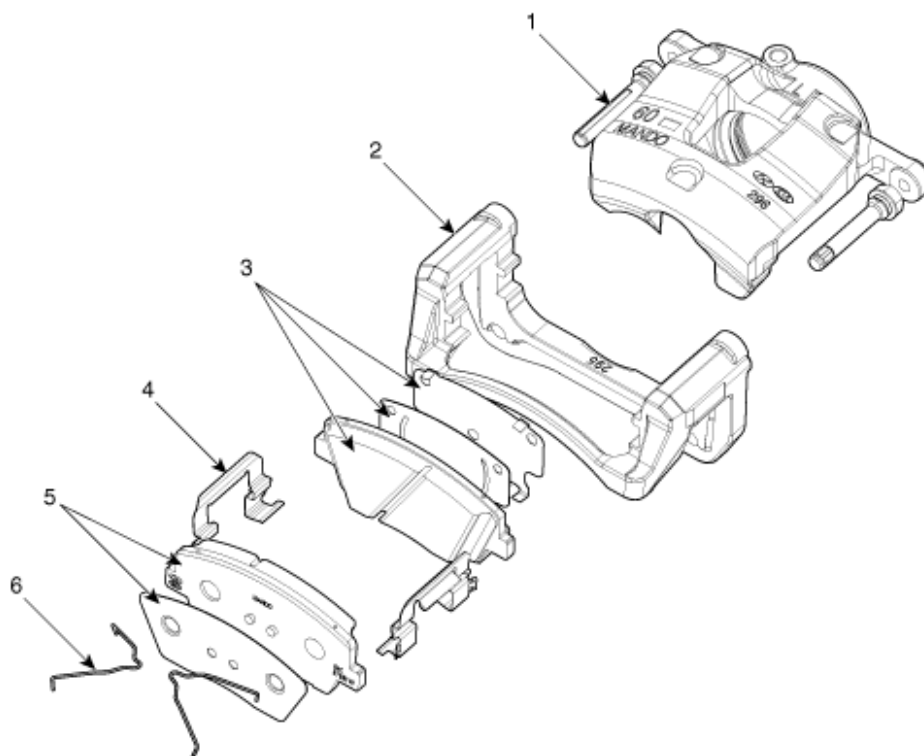
Technische Daten	3
Technische Daten	3
Anzugsdrehmoment	6
Schmiermittel	7
Spezialwerkzeuge	8
Bremsen-Entlüftungsverfahren	9
Fehlersuche	16
Bremsanlage	18
Reparaturverfahren	18
Bremskraftverstärker	20
Vakuumpumpe	25
Hauptzylinder	30
Bremsleitungssystem	33
Bremspedal	37
Vordere Scheibenbremse	40
Hinterrad-Scheibenbremse	50
Bremsleuchtenschalter	60
Feststellbremssystem	72
Feststellbremse	72
Elektrische Feststellbremse (EPB)	76
ESP-System (Elektronisches Stabilitätsprogramm)	84
Bauteile und Bauteile-Übersicht	84
Beschreibung und Bedienung	85
Schematische Darstellungen	91
Fehlersuche	95
Notsignalsystem	108
ESP-Steuermodul	110

Vorderrad-Drehzahlsensor.....	122
Hinterrad-Drehzahlsensor	126
Schalter für ESP aus.....	130
Lenkwinkelsensor	134
Frontalkollisions-Vermeidungsassistent (FCA)-System	139
Beschreibung und Bedienung	139
Bauteile und Bauteile-Übersicht.....	142
Schematische Darstellungen	143
Reparaturverfahren.....	145

Vordere Scheibenbremse

Bauteile und Bauteile-Übersicht

[STANDARDWERT]



- 1. Bremssattelgehäuse
- 2. Bremsträger
- 3. Bremsbelageinheit [IN]

- 4. Halter
- 5. Bremsbelageinheit [AUSSEN]
- 6. Bremsbelag-Rückstellfeder