



KIA Sportage SL
(ab 2011)



Motormechanik 2,0 Liter Diesel 136-184 PS

Inhalt

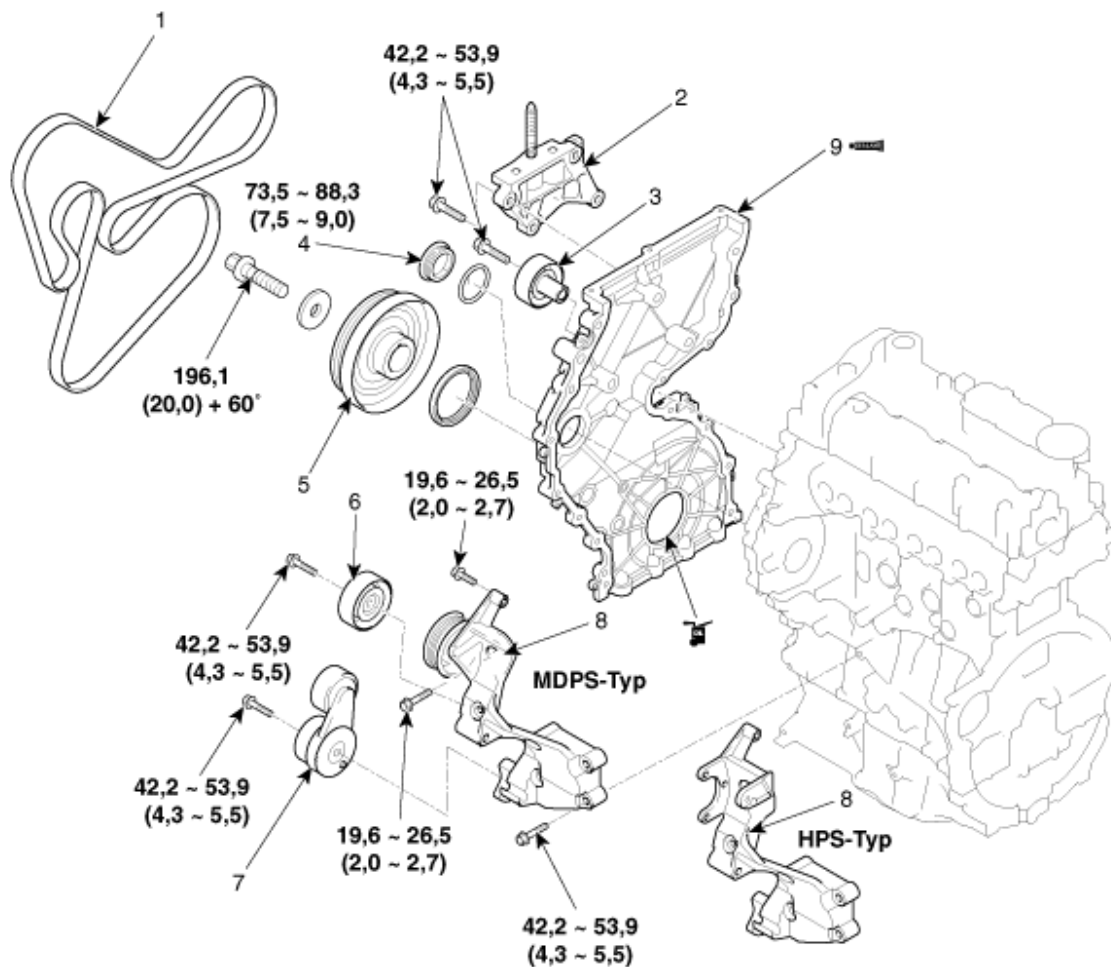
Technische Daten	3
Technische Daten	3
Reparaturverfahren	13
Fehlersuche	15
Spezialwerkzeuge	19
Motor- und Getriebeeinheit.....	21
Motoraufhängung	21
Motor- und Getriebeeinheit	22
Motorsteuerung.....	36
Steuerkette.....	36
Zylinderkopf	65
Bauteile und Bauteile-Übersicht.....	65
Reparaturverfahren.....	67
Motorblock	89
Bauteile und Bauteile-Übersicht.....	89
Reparaturverfahren.....	90
Motorkühlung	115
Bauteile und Bauteile-Übersicht.....	115
Fehlersuche	117
Kühlmittel	119
Kühler.....	122
Thermostat.....	127
Kühlmittelpumpe	131
Motorschmierung	137
Bauteile und Bauteile-Übersicht.....	137
Motoröl.....	138
Ölpumpe	142

ÖlfILTER und Kühler	149
Öldruckschalter	151
ÖlstandsensOr	153
Ansaug- und Abgassystem	154
Ladeluftkühler	154
Ansaugkrümmer	158
Abgaskrümmer	168
Turbolader	182
Schalldämpfer	191

Motorsteuerung

Steuerkette

Bauteile und Bauteile-Übersicht



Anzugsdrehmoment: Nm (kgm)

- | | |
|---|--------------------------|
| 1. Antriebsriemen | 6. Freilaufrolle (Nr. 1) |
| 2. Motorträger | 7. Antriebsriemenspanner |
| 3. Freilaufrolle (Nr. 2) | 8. Systemhalterung |
| 4. Wartungsschraube, Hochdruckpumpenkettenrad | 9. Steuerkettenabdeckung |
| 5. Kurbelwellendämpferriemenscheibe | |