



VW Sharan 7M
(1995-2010)



Motronic Einspritz- und Zündanlage 128 kW Motor



Inhaltsverzeichnis

01 - Eigendiagnose	1
1 Eigendiagnose	1
1.1 Eigendiagnose	1
1.2 Funktion	1
1.3 Technische Daten der Eigendiagnose	1
1.4 Fehlerauslesegerät V.A.G 1551 anschließen und Steuergerät für Motorelektronik anwählen	2
1.5 Steuergerät codieren	4
1.6 Fehlerspeicher abfragen und löschen	5
1.7 Fehlertabelle	6
1.8 Stellglieddiagnose	17
2 Meßwertblöcke	25
2.1 Meßwertblöcke	25
2.2 Sicherheitsmaßnahmen	25
2.3 Meßwertblock lesen	25
2.4 Anzeigegruppenübersicht	26
24 - Kraftstoffaufbereitung, Einspritzung	33
1 Motronic Einspritz- und Zündanlage	33
1.1 Motronic Einspritz- und Zündanlage	33
1.2 Einbauorte-Übersicht	33
1.3 Einspritzteil instand setzen	36
1.4 Steuergerät, Lambdasonde, Geber für Kühlmitteltemperatur und Geber für Motordrehzahl aus- und einbauen	38
1.5 Kraftstoffverteiler, Saugrohr-Ober- und Unterteil zerlegen und zusammenbauen	42
1.6 Drosselklappen-Steuereinheit aus- und einbauen	47
1.7 Luffilter, Luftmassenmesser und Heizwiderstand für Kurbelgehäuseentlüftung aus- und einbauen	51
1.8 Sicherheitsmaßnahmen	55
1.9 Sauberkeitsregeln	55
1.10 Technische Daten	55
1.11 Leerlaufprüfung	56
1.12 Grundeinstellung durchführen	57
1.13 Lambdasonde und Lambda-Regelung prüfen	58
1.14 Lambdasondenheizung prüfen	61
1.15 Betriebszustände des Motors prüfen	63
1.16 Luftmassenmesser prüfen	65
1.17 Drosselklappen-Steuereinheit prüfen	68
1.18 Geber für Kühlmitteltemperatur prüfen	76
1.19 Geber für Saugrohrtemperatur prüfen	78
1.20 Geber für Motordrehzahl prüfen	81
1.21 Geschwindigkeitssignal prüfen	83
1.22 Spannungsversorgung für Steuergerät prüfen	85
1.23 Steuergerät für Motorelektronik an die Elektronische Wegfahrsicherung anpassen	86
1.24 Signal vom Klimakompressor prüfen	87
1.25 Einspritzventile aus- und einbauen	89
1.26 Einspritzventile prüfen	90
1.27 Kraftstoff-Druckregler und Haltedruck prüfen	94
1.28 Ansaugsystem auf Undichtigkeit (Falschluff) prüfen	95
28 - Zündanlage	97
1 Motronic Einspritz- und Zündanlage	97
1.1 Motronic Einspritz- und Zündanlage	97
1.2 Zündungsteil instand setzen	97
1.3 Sicherheitsmaßnahmen	102



Sharan 1996 >

Motronic Einspritz- und Zündanlage - Ausgabe 06.1995

1.4	Prüfdaten, Zündkerzen	103
1.5	Halgeber prüfen	103
1.6	Klopfsensoren prüfen	105
1.7	Zündtrafo prüfen	107

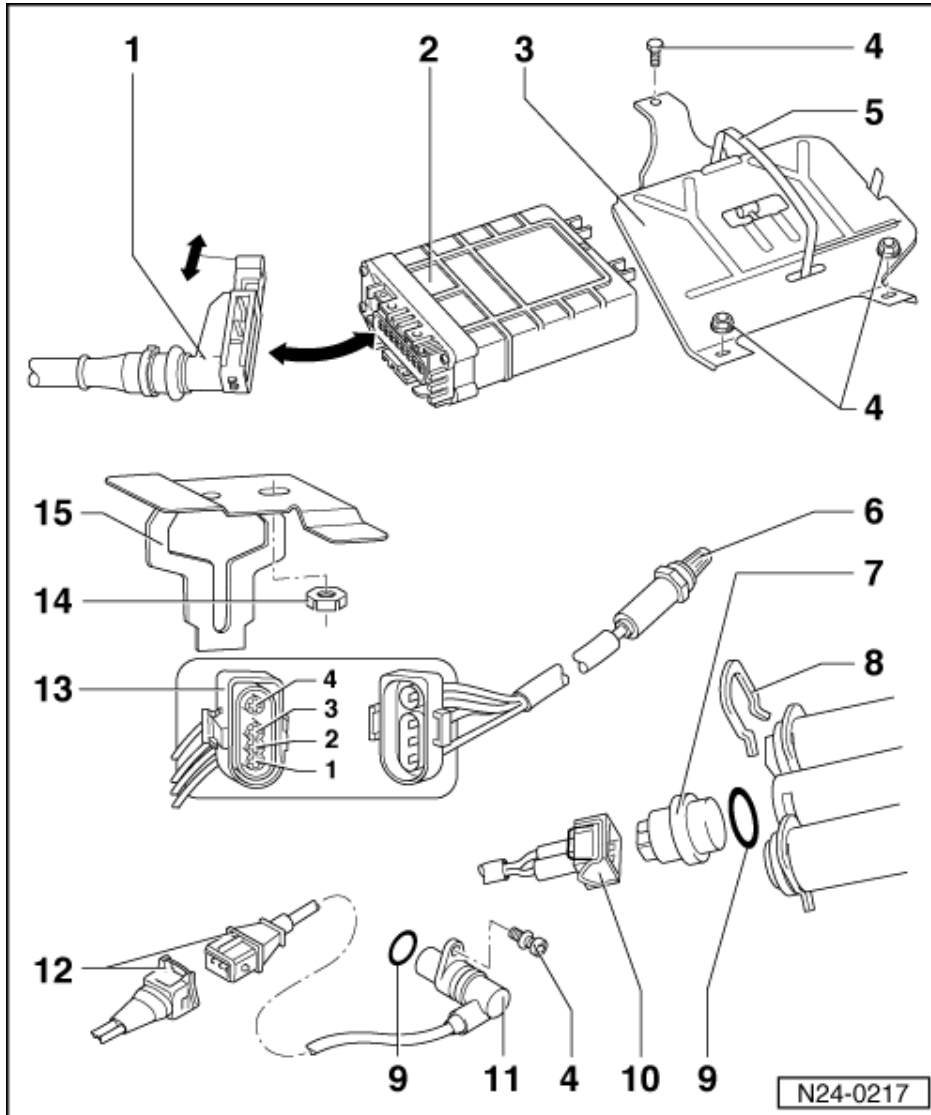


=> Seite 47

IV - Luftfilter, Luftmassenmesser und Heizwiderstand für Kurbelgehäuseentlüftung aus- und einbauen

=> Seite 51

1.4 - Steuergerät, Lambdasonde, Geber für Kühlmitteltemperatur und Geber für Motordrehzahl aus- und einbauen



1 Anschlußstecker

- ◆ Stecker bei ausgeschalteter Zündung abziehen oder aufstecken
- ◆ zum Abziehen entriegeln

2 Motronic-Steuergerät (J220)*

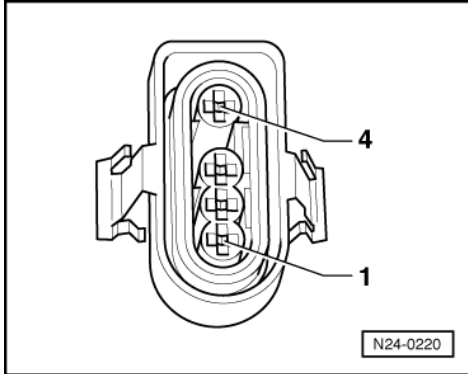
- ◆ Einbauort: hinter dem Schalttafeleinsatz im Fahrgastraum
- ◆ für Einspritzanlage, Drosselklappen-Steuereinheit, Lambda-Regelung, Klopfregelung, Magnetventil 1 für Aktivkohlebehälter, Drehzahlbegrenzung über Einspritzventile bzw. Kraftstoffpumpenrelais, Zündung sowie Eigendiagnose
- ◆ Wird das Motronic-Steuergerät ersetzt Grundeinstellung durchführen => Seite 57
- ◆ Spannungsversorgung prüfen => Seite 85



Wenn der Sollwert nicht erreicht wird:

- Lambdasonde (G39) ersetzen
=> Seite 39, Pos. 6.

Wenn der Sollwert erreicht wird:

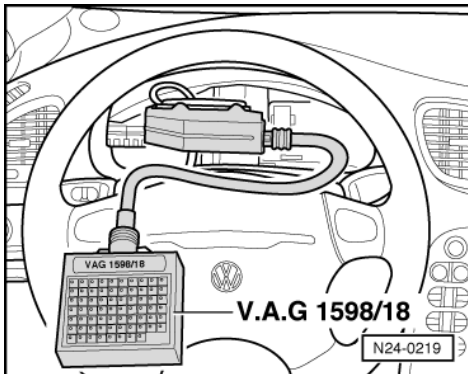


- -> Multimeter zur Spannungsmessung an die Kontakte 1+2 des Steckers zum Motronic-Steuergerät anschließen.
- Motor anlassen und im Leerlauf laufen lassen.
Sollwert: mindestens 11,5 V
- Zündung ausschalten.

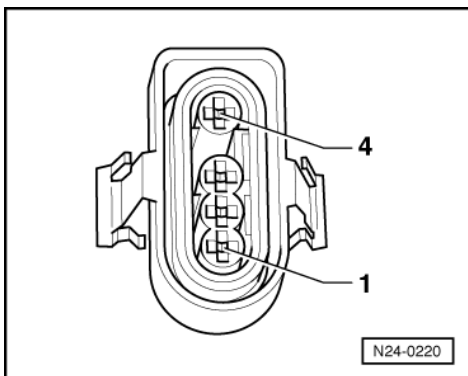
Wenn keine Spannung vorhanden ist:

- Schalttafeleinsatz ausbauen:

=> Elektrische Anlage; Rep.-Gr. 90



- -> Prüfbox V.A.G 1598/18 am Leitungsstrang Steuergerät anschließen.



- -> Leitung zwischen Prüfbox und 4fach-Stecker nach Stromlaufplan auf Unterbrechung prüfen.
Kontakt 2+Buchse 12