



**VW Sharan 7N1**  
(2010-2015)



**Kardanwelle und Achsantrieb hinten**



## Inhaltsverzeichnis

<b>00 - Technische Daten</b>	<b>1</b>
<b>1 Kennzeichnung des Achsantriebes hinten</b>	<b>1</b>
<b>2 Kennbuchstaben, Aggregatezuordnung, Füllmengen, Golf 2004 ▶</b>	<b>2</b>
<b>3 Kennbuchstaben, Aggregatezuordnung, Füllmengen, Passat 2006 ▶</b>	<b>4</b>
3.1 Passat mit Achsantrieb hinten 02D/0AV	4
3.2 Passat mit Achsantrieb hinten 01Z	5
3.3 Passat mit Achsantrieb hinten 0BS	5
<b>4 Kennbuchstaben, Aggregatezuordnung, Füllmengen, Tiguan 2008 ▶</b>	<b>7</b>
<b>5 Kennbuchstaben, Aggregatezuordnung, Füllmengen - Passat CC, CC 2010 ▶</b>	<b>9</b>
<b>6 Kennbuchstaben, Aggregatezuordnung, Füllmengen, Golf 2009 ▶</b>	<b>10</b>
<b>7 Kennbuchstaben, Aggregatezuordnung, Füllmengen, Sharan 2011 ▶</b>	<b>11</b>
<b>8 Allgemeine Reparaturhinweise</b>	<b>12</b>
8.1 Öl	12
8.2 Bauteile	12
<b>9 Original-Ersatzteile</b>	<b>15</b>
<b>39 - Achsantrieb, Ausgleichgetriebe hinten</b>	<b>16</b>
<b>1 Fahrzeugdiagn.-, Mess- u. Informationssystem. VAS 5051 Anschließen und Funktion anwählen</b>	<b>16</b>
<b>2 Kardanwelle - Golf 2004 ▶ bis Kalenderwoche 26/07</b>	<b>18</b>
2.1 Kardanwelle - Montageübersicht	18
2.2 Kardanwelle aus- und einbauen	20
2.3 Kardanwelle in Stand setzen	25
2.4 Gelenkscheibe hinten aus- und einbauen	31
<b>3 Kardanwelle - Golf 2004 ▶ ab Kalenderwoche 27/07</b>	<b>35</b>
3.1 Kardanwelle - Montageübersicht	35
3.2 Kardanwelle aus- und einbauen	36
<b>4 Kardanwelle - Passat 2006 ▶ bis Kalenderwoche 26/07</b>	<b>40</b>
4.1 Kardanwelle aus- und einbauen	40
4.2 Kardanwellenrohr vorn mit Gelenkscheibe aus- und einbauen	45
4.3 Gelenkscheibe hinten aus- und einbauen	48
4.4 Kardanwelle instand setzen	52
4.5 Anziehdrehmomente	58
<b>5 Kardanwelle - Passat 2006 ▶ ab Kalenderwoche 27/07</b>	<b>59</b>
5.1 Kardanwelle - Montageübersicht	59
5.2 Kardanwelle aus- und einbauen	60
<b>6 Kardanwelle Tiguan 2008 ▶</b>	<b>64</b>
6.1 Kardanwelle - Montageübersicht	64
6.2 Kardanwelle aus- und einbauen	65
6.3 Gelenkscheibe hinten aus- und einbauen	69
<b>7 Kardanwelle - Passat CC, CC 2010 ▶ und Golf 2009 ▶</b>	<b>73</b>
7.1 Kardanwelle - Montageübersicht	73
7.2 Kardanwelle aus- und einbauen	74
7.3 Gelenkscheibe hinten aus- und einbauen	77
<b>8 Kardanwelle - Sharan 2011 ▶</b>	<b>82</b>
8.1 Kardanwelle - Montageübersicht	82
8.2 Kardanwelle aus- und einbauen	83
8.3 Gelenkscheibe hinten aus- und einbauen	86
<b>9 Achsantrieb hinten aus- und einbauen, Golf 2004 ▶</b>	<b>90</b>
9.1 Achsantrieb hinten ausbauen	90



9.2	Achsantrieb hinten einbauen .....	92
<b>10</b>	<b>Achsantrieb hinten aus- und einbauen, Passat 2006 ▶</b> .....	<b>93</b>
10.1	Achsantrieb hinten 02D/OAV ausbauen .....	93
10.2	Achsantrieb hinten 02D/OAV einbauen .....	97
10.3	Achsantrieb hinten 01Z ausbauen .....	99
10.4	Achsantrieb hinten 01Z einbauen .....	102
<b>11</b>	<b>Achsantrieb hinten aus- und einbauen, Tiguan 2008 ▶</b> .....	<b>105</b>
11.1	Ausbauen .....	105
11.2	Einbauen .....	111
<b>12</b>	<b>Achsantrieb hinten aus- und einbauen, Passat CC, CC 2010 ▶</b> .....	<b>114</b>
12.1	Ausbauen .....	114
12.2	Einbauen .....	120
<b>13</b>	<b>Achsantrieb hinten aus- und einbauen, Golf 2009 ▶</b> .....	<b>123</b>
13.1	Ausbauen .....	123
13.2	Einbauen .....	127
<b>14</b>	<b>Achsantrieb hinten aus- und einbauen, Sharan 2011 ▶</b> .....	<b>131</b>
<b>15</b>	<b>Gummimetalllager am Achsantrieb hinten ersetzen</b> .....	<b>134</b>
15.1	Gummimetalllager am Achsantrieb hinten ersetzen, Passat mit Achsantrieb 01Z, Tiguan 2008 ▶, Passat CC, CC 2010 ▶ und Sharan 2011 ▶ .....	134
15.2	Gummimetalllager - Montageübersicht .....	134
15.3	Gummimetalllager ausbauen .....	136
15.4	Gummimetalllager einbauen .....	138
15.5	Gummimetalllager am Achsantrieb hinten ersetzen, Golf 2004 ▶ und Passat 2006 ▶ mit Achsantrieb 02D/OAV, und Golf 2009 ▶ .....	138
15.6	Gummimetalllager - Montageübersicht .....	138
15.7	Gummimetalllager aus- und einbauen .....	140
<b>16</b>	<b>Dichtringe für Flanschwellen ersetzen</b> .....	<b>144</b>
16.1	Dichtring für Flanschswelle ausbauen .....	144
16.2	Dichtring für Flanschswelle einbauen .....	146
<b>17</b>	<b>Dichtring für Flansch/Kardanwelle am Achsantrieb hinten ersetzen (Achsantrieb eingebaut)</b> .....	<b>148</b>
17.1	Ausbauen .....	149
17.2	Einbauen .....	151
<b>18</b>	<b>Allradkupplung „Generation II“ auf Funktion prüfen</b> .....	<b>152</b>
18.1	Allradkupplung auf Funktion prüfen - Fahrzeuge mit Schaltgetriebe .....	152
18.2	Allradkupplung auf Funktion prüfen - Fahrzeuge mit Doppelkupplungsgetriebe .....	153
18.3	Allradkupplung auf Funktion prüfen - Fahrzeuge mit Automatikgetriebe .....	155
<b>19</b>	<b>Allradkupplung „Generation IV“ auf Funktion prüfen</b> .....	<b>157</b>
19.1	Funktion prüfen .....	157
<b>20</b>	<b>Elektrisch/Elektronische Bauteile und Einbauorte</b> .....	<b>158</b>
20.1	Elektrisch/Elektronische Bauteile und Einbauorte, Golf 2004 ▶ .....	158
20.2	Elektrisch/Elektronische Bauteile und Einbauorte, Passat 2006 ▶ .....	160
20.3	Elektrisch/Elektronische Bauteile und Einbauorte, Tiguan 2008 ▶, Passat CC, CC 2010 ▶, Sharan 2011 ▶ und Golf 2009 ▶, Generation IV .....	161
20.4	Elektrisch/Elektronische Bauteile und Einbauorte, Tiguan 2008 ▶, Sharan 2011 ▶, Generation V .....	163
<b>21</b>	<b>Steuergerät für Allradantrieb J492 - Montageübersicht, Golf 2004 ▶ und Passat 2006 ▶</b> ..	<b>164</b>
21.1	Steuergerät für Allradantrieb J492 aus- und einbauen .....	165
21.2	Pumpe für Allradkupplung V181 aus- und einbauen .....	169
<b>22</b>	<b>Steuergerät für Allradantrieb J492 - Montageübersicht, Passat CC, CC 2010 ▶ und Golf 2009 ▶</b> .....	<b>173</b>
22.1	Steuergerät für Allradantrieb J492 aus- und einbauen .....	174
22.2	Pumpe für Allradkupplung V181 aus- und einbauen .....	177
<b>23</b>	<b>Allradkupplung - Montageübersicht, Golf 2004 ▶ und Passat 2006 ▶, Passat CC, CC 2010 ▶ und Golf 2009 ▶</b> .....	<b>181</b>



<b>24</b>	<b>Allradkupplung aus- und einbauen, Golf 2004 ▶ und Passat 2006 ▶</b>	<b>182</b>
24.1	Allradkupplung ausbauen	182
24.2	Allradkupplung einbauen	183
<b>25</b>	<b>Allradkupplung aus- und einbauen - Passat CC, CC 2010 ▶ und Golf 2009 ▶</b>	<b>185</b>
25.1	Allradkupplung ausbauen	185
25.2	Allradkupplung einbauen	188
<b>26</b>	<b>Allradkupplung (Generation II) zerlegen und zusammenbauen - Montageübersicht, Golf 2004 ▶ und Passat 2006 ▶</b>	<b>191</b>
26.1	Rillenkugellager für Allradkupplung ersetzen	193
<b>27</b>	<b>Allradkupplung (Generation IV) zerlegen und zusammenbauen - Montageübersicht - Passat CC, CC 2010 ▶ und Golf 2009 ▶</b>	<b>199</b>
<b>28</b>	<b>Ölfilter für Allradkupplung aus- und einbauen, Golf 2004 ▶ und Passat 2006 ▶</b>	<b>201</b>
28.1	Ausbauen	201
28.2	Einbauen	201
<b>29</b>	<b>Allradkupplung - Tiguan 2008 ▶, Sharan 2011 ▶</b>	<b>203</b>
29.1	Funktion prüfen	203
29.2	Montageübersicht - Allradkupplung	204
29.3	Pumpe für Allradkupplung V181 aus- und einbauen	208
29.4	Allradkupplung aus- und einbauen	212
29.5	Steuergerät für Allradantrieb J492 aus- und einbauen	224
<b>30</b>	<b>Ölstand im Achsantrieb hinten prüfen oder Öl nachfüllen, Golf 2004 ▶ und Passat 2006 ▶</b>	<b>229</b>
30.1	Anzugsdrehmomente	230
<b>31</b>	<b>Ölstand im Achsantrieb hinten prüfen oder Öl nachfüllen - Tiguan 2008 ▶, Passat CC, CC 2010 ▶, Sharan 2011 ▶ und Golf 2009 ▶</b>	<b>231</b>
<b>32</b>	<b>Ölstand in der Allradkupplung (Generation II) prüfen oder Öl auffüllen, Golf 2004 ▶ und Passat 2006 ▶</b>	<b>233</b>
32.1	Ölstand in der Allradkupplung prüfen	233
32.2	Öl in der Allradkupplung nachfüllen	234
32.3	Öl für Allradkupplung ablassen und auffüllen	236
<b>33</b>	<b>Ölstand in der Allradkupplung (Generation IV + V) prüfen oder Öl auffüllen - Tiguan 2008 ▶, Passat CC, CC 2010 ▶, Sharan 2011 ▶ und Golf 2009 ▶</b>	<b>239</b>
33.1	Ölstand in der Allradkupplung prüfen	239
33.2	Öl in der Allradkupplung nachfüllen	240
33.3	Öl für Allradkupplung ablassen und auffüllen	241



## 2 Kardanwelle - Golf 2004 ▶ bis Kalenderwoche 26/07



### Hinweis

- ◆ Ab Kalenderwoche 27/07 hat eine »einteilige« Kardanwelle, die am Mittellager nicht mehr getrennt werden kann, eingesetzt ⇒ [Seite 35](#).
- ◆ Zuordnung der Kardanwelle ⇒ Elektronischer Teilekatalog „ETKA“

### 2.1 Kardanwelle - Montageübersicht

#### 1 - Getriebe mit Winkelgetriebe

#### 2 - Bundschraube mit Zwölfkant, 50 Nm und 90° weiterdrehen

- immer ersetzen

#### 3 - Gelenkscheibe mit Wärmeschutzblech

- Einbaulage: Die offene Seite des Wärmeschutzblechs zeigt zum Getriebe

#### 4 - Bundschraube mit Zwölfkant, 60 Nm

- Zuordnung ⇒ [Seite 24](#)

#### 5 - Kardanwellenrohr, vorn

- Bei An- und Abbau Zentrierhülse und Dichterring in der Flanschnitte nicht beschädigen

#### 6 - Zylinderschraube, 40 Nm

#### 7 - Unterlegplatte

#### 8 - Klemmschelle

- spannen ⇒ [Seite 29](#)

#### 9 - Gelenkschutzhülle für Gleichlaufgelenk

- vor Abpressen des Gleichlaufgelenks mit Dorn abtreiben
- auf Beschädigungen prüfen

#### 10 - Tellerfeder

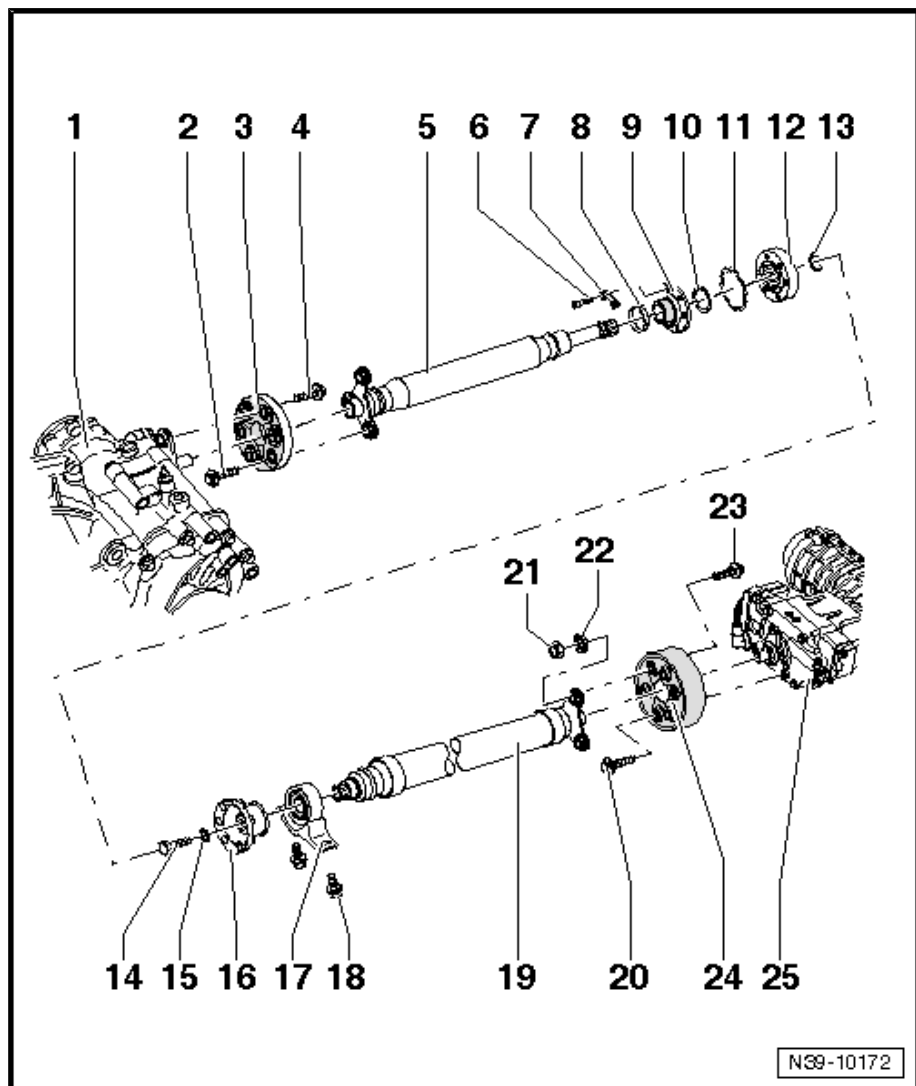
- am Innendurchmesser verzahnt
- Einbaulage: großer Durchmesser liegt am Gleichlaufgelenk an

#### 11 - Dichtung

- ersetzen, Schutzfolie abziehen und in das Gelenk kleben

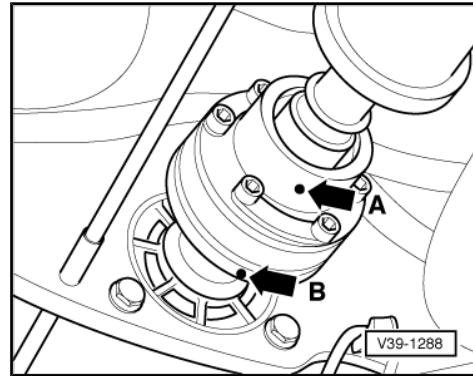
#### 12 - Gleichlaufgelenk

- abpressen ⇒ [Seite 28](#)





- Vor Ausbau prüfen, ob die Markierungen am Gleichlaufgelenk -Pfeil A- und am Flansch-Pfeil B- vorhanden sind. Wenn nicht, Markierungen mit Farbe auftragen.



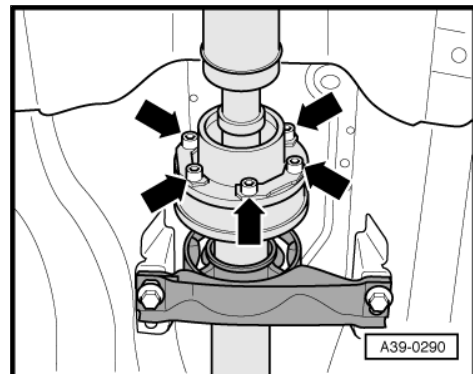
- Das vordere Kardanwellenrohr vom hinteren Kardanwellenrohr trennen-Pfeile-.
- Vorderes Kardanwellenrohr nach vorn drücken und aus dem Flansch des hinteren Kardanwellenrohrs schwenken.



#### Hinweis

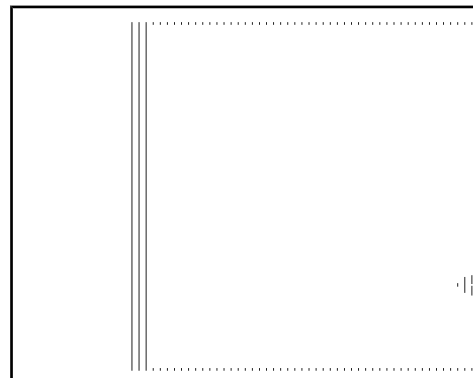
*Beim Herausschwenken darauf achten, dass das vordere Kardanwellenrohr so wenig wie möglich nach unten geneigt wird.*

- Kardanwelle vorsichtig vom Zentrierzapfen am Winkelgetriebe abziehen und nach unten ausbauen.



#### Hinweis

*Der Dichtring -Pfeil- im Flansch der Kardanwelle darf nicht beschädigt werden.*



- Vor Ausbau des hinteren Kardanwellenrohrs prüfen, ob an der Gelenkscheibe und am Flansch vom Achsantrieb eine Markierung (Farbpunkt) vorhanden ist -Pfeile-. Wenn nicht, die Stellung der Gelenkscheibe und des Flansches/Kardanwelle am Achsantrieb hinten zueinander kennzeichnen-Pfeile-.

