



**VW Lupo**  
(1998-2006)



**5 Gang-Schaltgetriebe 085**

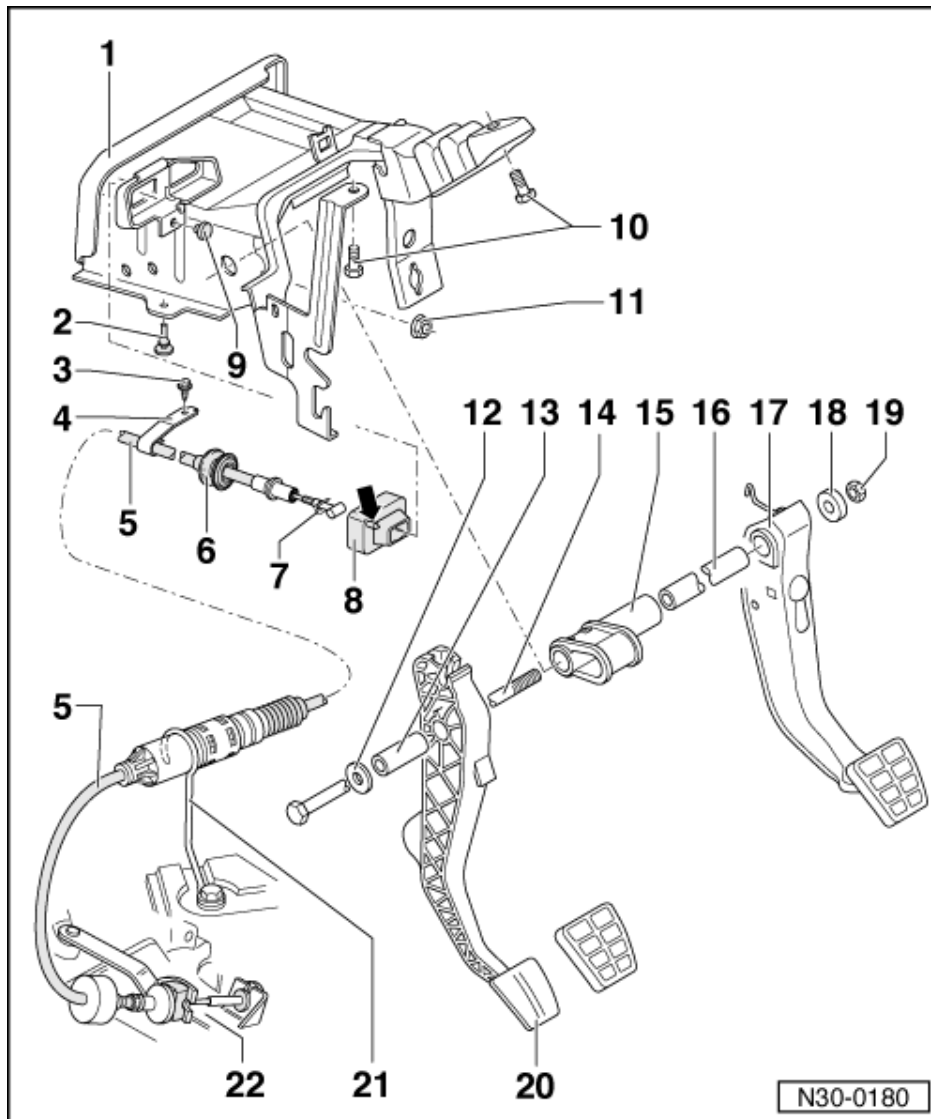


## Inhaltsverzeichnis

<b>00 - Technische Daten</b> .....	<b>1</b>
<b>1 Kennzeichnung des Getriebes</b> .....	<b>1</b>
1.1 Kennzeichnung des Getriebes .....	1
1.2 Kennbuchstaben, Aggregatezuordnung, Übersetzungen, Füllmengen .....	2
<b>2 Übersicht Kraftübertragung</b> .....	<b>7</b>
2.1 Übersicht Kraftübertragung .....	7
<b>3 Berechnung des Übersetzungsverhältnisses "i"</b> .....	<b>9</b>
3.1 Berechnung des Übersetzungsverhältnisses "i" .....	9
<b>4 Allgemeine Reparaturhinweise</b> .....	<b>9</b>
4.1 Allgemeine Reparaturhinweise .....	9
<b>30 - Kupplung</b> .....	<b>12</b>
<b>1 Kupplungsbetätigung instand setzen</b> .....	<b>12</b>
1.1 Kupplungsbetätigung instand setzen .....	12
1.2 Kupplungszug auf Funktion prüfen .....	16
1.3 Kupplungszug aus- und einbauen .....	17
1.4 Kupplungszug bei Rechtslenkerfahrzeugen .....	21
1.5 Kupplungspedal aus- und einbauen .....	22
<b>2 Kupplungsausrückung instand setzen</b> .....	<b>25</b>
2.1 Kupplungsausrückung instand setzen .....	25
<b>3 Kupplung instand setzen</b> .....	<b>31</b>
3.1 Kupplung instand setzen .....	31
<b>34 - Betätigung, Gehäuse</b> .....	<b>37</b>
<b>1 Schaltbetätigung instand setzen</b> .....	<b>37</b>
1.1 Schaltbetätigung instand setzen .....	37
1.2 Einbaulage der Schaltbetätigung .....	37
1.3 I - Schaltgehäuse instand setzen .....	39
1.4 II - Schalthebel instand setzen .....	42
1.5 III - Betätigungsseilzüge aus- und einbauen - Montageübersicht .....	45
1.6 Schaltbetätigung aus- und einbauen .....	49
1.7 Schaltbetätigung einstellen .....	54
<b>2 Getriebe aus- und einbauen</b> .....	<b>58</b>
2.1 Getriebe aus- und einbauen .....	58
<b>3 Getriebeöl prüfen</b> .....	<b>74</b>
3.1 Getriebeöl prüfen .....	74
<b>4 Getriebe zerlegen und zusammenbauen</b> .....	<b>76</b>
4.1 Getriebe zerlegen und zusammenbauen .....	76
4.2 Montagereihenfolge .....	83
<b>5 Kupplungsgehäuse instand setzen</b> .....	<b>99</b>
5.1 Kupplungsgehäuse instand setzen .....	99
<b>6 Schaltfinger und Schalthülse einstellen</b> .....	<b>110</b>
6.1 Schaltfinger und Schalthülse einstellen .....	110
<b>35 - Räder, Wellen</b> .....	<b>113</b>
<b>1 Antriebswelle zerlegen und zusammenbauen</b> .....	<b>113</b>
1.1 Antriebswelle zerlegen und zusammenbauen .....	113
<b>2 Antriebswelle einstellen</b> .....	<b>125</b>
2.1 Antriebswelle einstellen .....	125
<b>3 Abtriebswelle zerlegen und zusammenbauen</b> .....	<b>130</b>
3.1 Abtriebswelle zerlegen und zusammenbauen .....	130



<b>4</b>	<b>Abtriebswelle einstellen</b> .....	<b>146</b>
4.1	Abtriebswelle einstellen .....	146
<b>39</b>	<b>Achsantrieb, Ausgleichgetriebe</b> .....	<b>150</b>
<b>1</b>	<b>Dichtring für Schaltwelle bei eingebautem Schaltgetriebe ersetzen</b> .....	<b>150</b>
1.1	Dichtring für Schaltwelle bei eingebautem Schaltgetriebe ersetzen .....	150
<b>2</b>	<b>Dichtringe für Flanschwellen bei eingebautem Schaltgetriebe ersetzen</b> .....	<b>152</b>
2.1	Dichtringe für Flanschwellen bei eingebautem Schaltgetriebe ersetzen .....	152
<b>3</b>	<b>Ausgleichgetriebe zerlegen und zusammenbauen</b> .....	<b>154</b>
3.1	Ausgleichgetriebe zerlegen und zusammenbauen .....	154
3.2	Zahnrad für Achsantrieb aus- und einbauen .....	162
<b>4</b>	<b>Einstellübersicht</b> .....	<b>166</b>
4.1	Einstellübersicht .....	166
<b>5</b>	<b>Ausgleichgetriebe einstellen</b> .....	<b>167</b>
5.1	Ausgleichgetriebe einstellen .....	167



**1 Lagerbock**

- ♦ vor Ausbau Lenksäule ausbauen

=> Rep.-Gr. 48; Lenksäule und Mantelrohr aus- und einbauen. Lenksäule und Mantelrohr aus- und einbauen.

**2 Gummipuffer**

- ♦ in Lagerbock einknüpfen

**3 Sechskantschraube, 2 Nm**

- ♦ für Halter an Aufbau

**4 Halter**

**5 Kupplungszug**

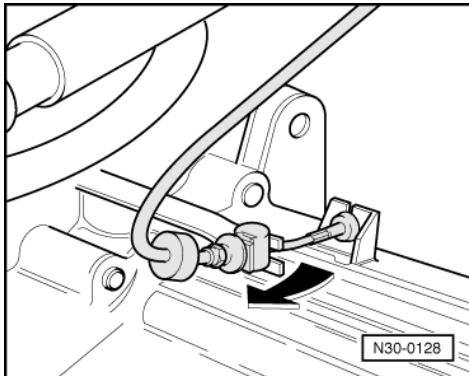
- ♦ auf Funktion prüfen =>Seite
- ♦ aus- und einbauen
- => Seite **17**

**6 Faltenbalg**

- ♦ in Spritzwand einknüpfen

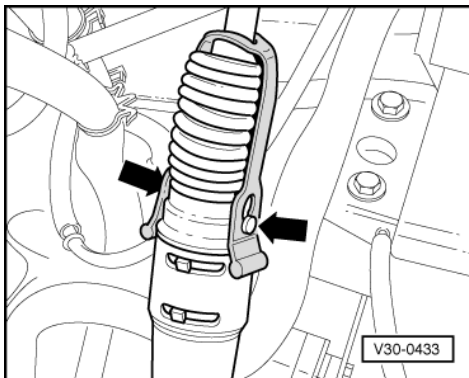


- -> Öse des Haltebandes oberhalb der Schutzhülle einhängen (Pfeil).

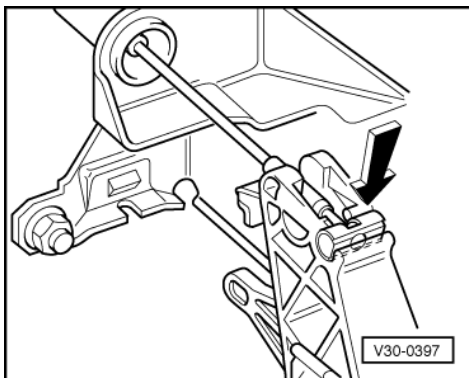


- Kupplungspedal min. 5mal bis zum Anschlag betätigen.
- -> Kupplungshebel entgegen Betätigungsrichtung (Pfeil) ca. 10 mm bewegen. Der Kupplungshebel muß sich dabei frei bewegen lassen.

Der Nachstellmechanismus wird dadurch gespannt.



- -> Laschen des Haltebandes an den beiden Stiften (Pfeile) am Nachstellmechanismus einhängen (2. Mechaniker).
- Kupplungszug am Betätigungshebel des Getriebes aushängen.
- Gummipuffer aus Abstützung am Getriebe ziehen.



- -> Kupplungszug am Kupplungspedal (Pfeil) aushängen. => ab Seite 22 .