



**VW Lupo**  
(1998-2006)



**Karosserie-Montagearbeiten Außen**



## Inhaltsverzeichnis

|  |           |
|--|-----------|
| <b>50 - Karosserie vorn</b>                                      | <b>1</b>  |
| <b>1 Kontaktkorrosion! Lupo 3L, FSI und GTI</b>                  | <b>1</b>  |
| <b>2 Schlossträger</b>   | <b>2</b>  |
| 2.1 Werkzeuge  | 2         |
| 2.2 Schlossträger - Montageübersicht                             | 2         |
| 2.3 Schlossträger mit Anbauteilen aus- und einbauen              | 4         |
| 2.4 Servicestellung  | 5         |
| <b>3 Kotflügel</b>   | <b>7</b>  |
| 3.1 Werkzeug   | 7         |
| 3.2 Kotflügel vorn aus- und einbauen Lupo                        | 7         |
| 3.3 Kotflügel vorn aus- und einbauen Lupo 3L, FSI und GTI        | 9         |
| <b>4 Geräuschdämpfung</b>  | <b>12</b> |
| 4.1 Werkzeug   | 12        |
| 4.2 Geräuschdämpfung - Montageübersicht                          | 12        |
| <b>55 - Deckel, Klappen</b>                                      | <b>13</b> |
| <b>1 Kontaktkorrosion! Lupo 3L, FSI und GTI</b>                  | <b>13</b> |
| <b>2 Klappe vorn</b>   | <b>14</b> |
| 2.1 Werkzeug   | 14        |
| 2.2 Klappe aus- und einbauen                                     | 14        |
| 2.3 Befestigung Schließbügel/ Klappe vorn (Lupo 3L, FSI und GTI) | 15        |
| 2.4 Lagerung Gasdruckfeder (Lupo 3L, FSI und GTI)                | 15        |
| 2.5 Befestigung Scharnier/ Klappe vorn (Lupo 3L, FSI und GTI)    | 16        |
| 2.6 Klappe einstellen  | 16        |
| 2.7 Gasdruckfeder ausbauen                                       | 16        |
| 2.8 Bowdenzug aus- und einbauen                                  | 17        |
| 2.9 Betätigungshebel aus- und einbauen                           | 18        |
| 2.10 Klappenschloss aus- und einbauen                            | 19        |
| <b>3 Klappe hinten</b>   | <b>21</b> |
| 3.1 Hinweis auf Magnesiumbauteile                                | 21        |
| 3.2 Werkzeuge  | 21        |
| 3.3 Klappe hinten - Montageübersicht                             | 22        |
| 3.4 Klappe einstellen  | 23        |
| 3.5 Gasdruckfeder ausbauen                                       | 24        |
| 3.6 Gasdruckfeder entgasen                                       | 25        |
| 3.7 Klappenschloss aus- und einbauen                             | 25        |
| 3.8 Schließzylindergehäuse aus- und einbauen                     | 27        |
| 3.9 Klappendichtungen  | 27        |
| 3.10 Klappeninnendichtung aus- und einbauen                      | 28        |
| <b>4 Tankklappe</b>  | <b>29</b> |
| 4.1 Werkzeug   | 29        |
| 4.2 Tankklappeneinheit - Montageübersicht                        | 29        |
| <b>57 - Türen vorn/Türeinbauteile/Zentralverriegelung</b>        | <b>30</b> |
| <b>1 Kontaktkorrosion! Lupo 3L, FSI und GTI</b>                  | <b>30</b> |
| <b>2 Tür vorn</b>  | <b>31</b> |
| 2.1 Werkzeuge  | 31        |
| 2.2 Tür vorn - Montageübersicht                                  | 31        |
| 2.3 Tür aus- und einbauen  | 34        |
| 2.4 Tür einstellen   | 34        |
| 2.5 Türgriff und Türschloss - Montageübersicht                   | 35        |
| 2.6 Schließzylindergehäuse aus- und einbauen                     | 36        |



|           |  |           |
|-----------|--|-----------|
| 2.7       | Türgriff aus- und einbauen   | 37        |
| 2.8       | Türschloss aus- und einbauen   | 38        |
| 2.9       | Türfeststeller aus- und einbauen   | 39        |
| 2.10      | Sicherungsknopf für Verriegelungsstange aus- und einbauen                            | 39        |
| 2.11      | Türdichtungen  | 41        |
| 2.12      | Türinnendichtung aus- und einbauen   | 41        |
| <b>3</b>  | <b>Zentralverriegelung</b>   | <b>42</b> |
| 3.1       | Werkzeug   | 42        |
| 3.2       | Einbauorteübersicht der Bauteile der Zentralverriegelung                             | 42        |
| 3.3       | Batterie für den Schlüssel mit Beleuchtung aus- und einbauen                         | 44        |
| 3.4       | Batterien für den Schlüssel (nicht klappbar) mit Funkfernbedienung aus- und einbauen | 47        |
| 3.5       | Anpassung von Schlüsseln mit Funkfernbedienung                                       | 48        |
| <b>60</b> | <b>Schiebe-/Ausstelldach</b>   | <b>49</b> |
| <b>1</b>  | <b>Schiebe-/Ausstelldach mit Glasdeckel (Webasto)</b>                                | <b>49</b> |
| 1.1       | Funktion   | 49        |
| 1.2       | Schiebe-/Ausstelldach mit Glasdeckel-Montageübersicht                                | 49        |
| 1.3       | Glasdeckel für Schiebe-/Ausstelldach ausbauen  | 51        |
| 1.4       | Glasdeckel für Schiebe-/Ausstelldach einbauen  | 51        |
| 1.5       | Glasdeckel für Schiebe-/Ausstelldach einstellen (Höheneinstellung)                   | 52        |
| 1.6       | Deckeldichtung ersetzen  | 53        |
| 1.7       | Windabweiser ausbauen  | 53        |
| 1.8       | Sonnenschutz aus- und einbauen   | 54        |
| 1.9       | Vorwahlschalter für Schiebe-/Ausstelldach ausbauen                                   | 54        |
| 1.10      | Antrieb für Schiebe-/Ausstelldach ausbauen   | 55        |
| 1.11      | Antrieb für Schiebe-/Ausstelldach einstellen (Nullstellung)                          | 55        |
| 1.12      | Parallellauf prüfen  | 56        |
| 1.13      | Parallellauf einstellen  | 56        |
| 1.14      | Montageeinheit aus- und einbauen   | 57        |
| 1.15      | Wasserablaufschläuche reinigen   | 59        |
| <b>2</b>  | <b>Faltschiebedach</b>   | <b>61</b> |
| 2.1       | Faltschiebedach - Montageübersicht   | 61        |
| 2.2       | Faltschiebedach komplett aus- und einbauen   | 62        |
| 2.3       | Schraubreihenfolge   | 63        |
| 2.4       | Faltschiebedach mit Bezug und Verkleidung aus- und einbauen                          | 64        |
| 2.5       | Faltschiebedachbezug bzw. Faltschiebedachverkleidung ersetzen                        | 65        |
| 2.6       | Faltschiebedach spannen  | 66        |
| 2.7       | Parallellauf prüfen  | 67        |
| 2.8       | Parallellauf einstellen  | 67        |
| 2.9       | Dachspoiler ersetzen   | 68        |
| <b>63</b> | <b>Stoßfänger</b>  | <b>69</b> |
| <b>1</b>  | <b>Kontaktkorrosion! Lupo 3L FSI, GTI</b>  | <b>69</b> |
| <b>2</b>  | <b>Stoßfänger vorn</b>   | <b>70</b> |
| 2.1       | Werkzeug   | 70        |
| 2.2       | Stoßfängerabdeckung instandsetzen  | 70        |
| 2.3       | Stoßfänger ausbauen Lupo   | 70        |
| 2.4       | Stoßfänger ausbauen Lupo 3L FSI  | 72        |
| 2.5       | Stoßfänger ausbauen Lupo GTI   | 73        |
| 2.6       | Abdeckteil aus- und einbauen   | 75        |
| <b>3</b>  | <b>Stoßfänger hinten</b>   | <b>76</b> |
| 3.1       | Werkzeug   | 76        |
| 3.2       | Stoßfänger aus- und einbauen   | 76        |
| <b>64</b> | <b>Verglasung</b>  | <b>78</b> |



|           |   |            |
|-----------|---|------------|
| <b>1</b>  | <b>Kontaktkorrosion! Lupo 3L FSI, GTI</b>   | <b>78</b>  |
| <b>2</b>  | <b>Kraftschlüssig geklebte Scheiben</b>   | <b>79</b>  |
| 2.1       | Werkzeuge   | 79         |
| 2.2       | Materialien   | 80         |
| 2.3       | Windschutzscheibe instandsetzen   | 81         |
| 2.4       | Windschutzscheibe - Montageübersicht  | 81         |
| 2.5       | Wasserkastenabdeckung aus- und einbauen   | 82         |
| 2.6       | Windschutzscheibe ausbauen  | 84         |
| 2.7       | Windschutzscheibe einbauen  | 85         |
| 2.8       | Rückblickscheibe - Montageübersicht   | 86         |
| 2.9       | Nicht zerstörte Rückblickscheibe ausbauen   | 86         |
| 2.10      | Zerstörte Rückblickscheibe ausbauen   | 88         |
| 2.11      | Rückblickscheibe einbauen   | 88         |
| 2.12      | Seitenscheibe - Montageübersicht  | 88         |
| 2.13      | Nicht zerstörte Seitenscheibe ausbauen  | 89         |
| 2.14      | Zerstörte Seitenscheibe ausbauen  | 90         |
| 2.15      | Seitenscheibe einbauen  | 90         |
| 2.16      | Nicht zerstörte Scheibe zum Einglasen vorbereiten   | 90         |
| 2.17      | Neue Scheibe zum Einglasen vorbereiten  | 91         |
| 2.18      | Karosseriefansch zum Einglasen vorbereiten  | 92         |
| 2.19      | Einbauhinweise  | 93         |
| 2.20      | Mindestaushärtezeit   | 93         |
| 2.21      | Lackschäden ausbessern  | 94         |
| 2.22      | Lackschäden ausbessern Klappe hinten Lupo 3L und FSI bis Fahrgestellnummer 6E-1-010 000 (Aluminium/Magnesium) | 94         |
| 2.23      | Reinigung bei Verschmutzung durch Klebedichtungsmaterial  | 94         |
| <b>3</b>  | <b>Geschraubte Scheiben</b>   | <b>96</b>  |
| 3.1       | Ausstellfenster - Montageübersicht  | 96         |
| 3.2       | Ausstellfenster aus- und einbauen   | 97         |
| 3.3       | Dichtrahmen einbauen  | 98         |
| <b>4</b>  | <b>Türfensterscheiben</b>   | <b>99</b>  |
| 4.1       | Türfensterscheibe vorn - Montageübersicht   | 99         |
| 4.2       | Türfensterscheibe aus- und einbauen   | 100        |
| 4.3       | Türfensterscheibe einstellen  | 100        |
| 4.4       | Fensterführung außen aus- und einbauen  | 101        |
| 4.5       | Fensterheber aus- und einbauen  | 102        |
| 4.6       | Elektrische Fensterheber instand setzen   | 103        |
| <b>66</b> | <b>Außenausstattung</b>   | <b>104</b> |
| <b>1</b>  | <b>Kontaktkorrosion! Lupo 3L FSI, GTI</b>   | <b>104</b> |
| <b>2</b>  | <b>Radhausschale</b>  | <b>105</b> |
| 2.1       | Radhausschale vorn aus- und einbauen  | 105        |
| 2.2       | Radhausschale hinten aus- und einbauen  | 106        |
| <b>3</b>  | <b>Rückblickspiegel</b>   | <b>107</b> |
| 3.1       | Werkzeuge   | 107        |
| 3.2       | Montageübersicht  | 107        |
| 3.3       | Spiegelgehäuse ausbauen   | 108        |
| <b>4</b>  | <b>Blenden</b>  | <b>109</b> |
| 4.1       | Kühlergrill mit Blendrahmen aus- und einbauen   | 109        |
| 4.2       | Blendrahmen ausbauen  | 109        |
| 4.3       | Kühlerblende ausbauen (Lupo 3L FSI)   | 110        |
| 4.4       | Wasserkastenabdeckung - Montageübersicht  | 110        |
| 4.5       | Kühlergrill aus- und einbauen Lupo GTI  | 111        |
| <b>5</b>  | <b>Leisten</b>  | <b>112</b> |
| 5.1       | Werkzeug  | 112        |



|          |   |            |
|----------|---|------------|
| 5.2      | Dachleiste aus- und einbauen .....  | 112        |
| 5.3      | Seitenschutzleisten .....   | 114        |
| <b>6</b> | <b>Heckspoiler .....</b>  | <b>115</b> |
| 6.1      | Werkzeuge .....   | 115        |
| 6.2      | Heckspoiler Lupo GTI und FSI ab Fahrgestellnummer 6E-1-010 000 - Montageübersicht ..... | 115        |
| 6.3      | Heckspoiler Lupo GTI und FSI ab Fahrgestellnummer 6E-1-010 000 aus- und einbauen .....  | 116        |
| 6.4      | Heckspoiler Lupo FSI bis Fahrgestellnummer 6E-1-010 000 - Montageübersicht .....        | 117        |
| 6.5      | Heckspoiler Lupo FSI bis Fahrgestellnummer 6E-1-010 000 aus- und einbauen .....         | 118        |



- Zur besseren Sicht das Türinnenteil mit einer Taschenlampe ausleuchten.
- Montagewerkzeug in die Feder -1- einhaken -Pfeil A-.
- Durch Ziehen des Montagewerkzeuges -Pfeil B-, die Feder in das Türschloss einhängen.
- Türgriff in die Tür einschwenken.
- Clip -1- in den Blechausschnitt ziehen und in den Türgriff -2- einrasten.

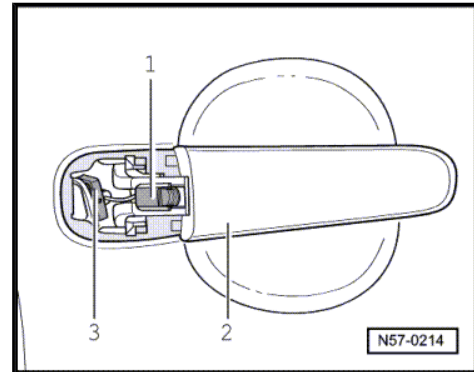


### Hinweis

Während der Montage muss der Türgriff -2- an das Türblech angedrückt werden.

Schließzylindergehäuse einbauen ⇒ [Seite 36](#)

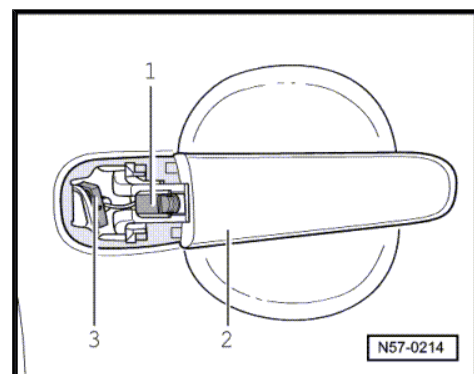
- Anschließend ist bei geöffneter Tür unbedingt eine Funktionsprüfung durchzuführen, da bei nicht korrekter Einstellung und Verclipsung des Bowdenzuges die Tür nicht geöffnet werden kann.



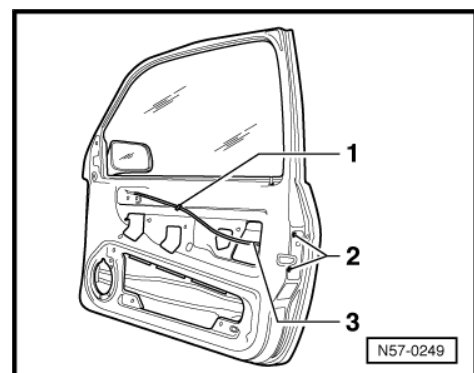
## 2.8 Türschloss aus- und einbauen

### 2.8.1 Ausbauen

- Türfensterscheibe muss geschlossen sein.
- Türverkleidung oben ausbauen ⇒ Karosserie - Montgearbeiten Innen; Rep.-Gr. 70 ; Verkleidungen/Dämpfungen; Türverkleidungen
- Türdämpfungsfolie im hinteren Bereich vorsichtig abziehen.
- Schließzylindergehäuse ausbauen ⇒ [Seite 36](#)
- Clip -1- aus dem Türgriff ausclipsen.



- Innenvielzahnschrauben -2- herausdrehen Anzugsdrehmoment = 8 Nm.
- Clip -1- ausclipsen, Türschloss in die Montageöffnung heben und Bowdenzug -3- aushängen.
- Bei Fahrzeugen mit Zentralverriegelung Steckverbindung trennen.





## 2.4 Stoßfänger ausbauen Lupo 3L FSI

### 1 - Abdeckung

- Material-PP/EPDM
- ausbauen:
- Radhausschalen ausbauen ⇒ [Seite 105](#)
- Kühlerblende ausbauen ⇒ [Seite 110](#)
- Spreizniete -3- herausnehmen.
- Blende -2- ausclippen, Schrauben -5- herausdrehen.
- Schrauben -17- herausdrehen (von der Kotflügelinnenseite zugänglich).
- Schrauben -18- herausdrehen.
- Steckverbindungen von den Blinkleuchten, ggf. Nebelscheinwerfern trennen.
- Abdeckung von den Führungsteilen -11- (links und rechts) abziehen.

### 2 - Blende

- in Abdeckung eingeklippt

### 3 - Spreizniet

- 4 Stück

### 4 - Abdeckteil

- entfällt bei Fahrzeugen mit Klimaanlage

### 5 - Schraube

- 5 Stück
- Anzugsdrehmoment: 8 Nm

### 6 - Schraube

- 4 Stück
- Anzugsdrehmoment: 20 Nm

### 7 - Schraube

- 2 Stück
- Anzugsdrehmoment: 2,5 Nm

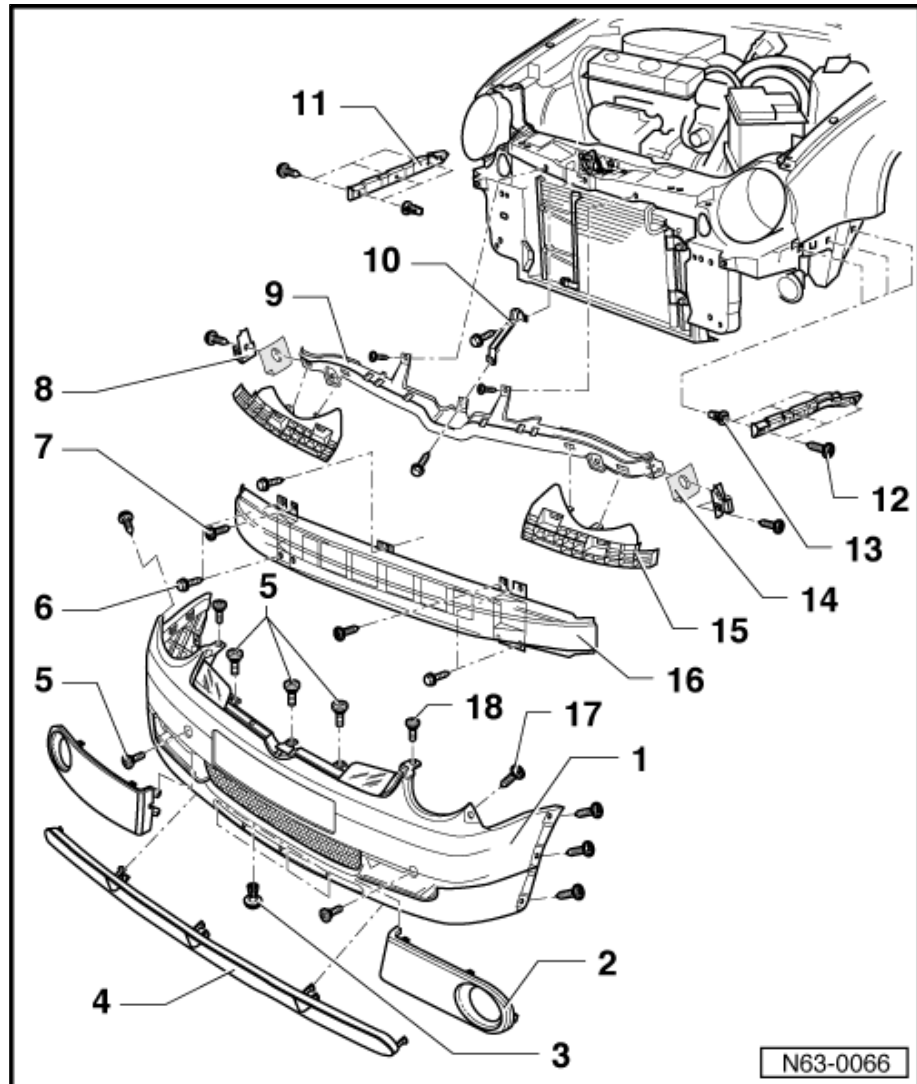
### 8 - Halter

### 9 - Träger

### 10 - Befestigungsbügel

### 11 - Führungsteil

- Stoßfänger zum Aus- und Einbauen parallel aus den Führungsteilen (links und rechts) herausziehen bzw. einschieben

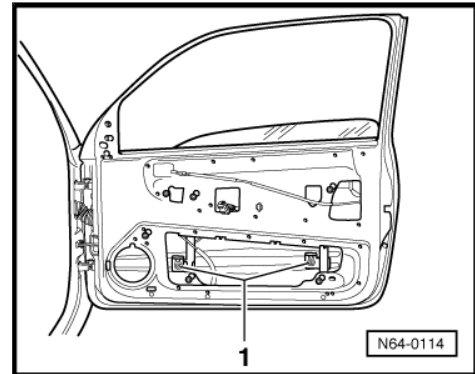




## 4.2 Türfensterscheibe aus- und einbauen

### 4.2.1 Ausbauen

- Türverkleidung und Türdämpfungsfolie oben und unten ausbauen => Karosserie-Montagearbeiten Innen; Rep.-Gr. 70 ; Türverkleidungen
- Fensterschachtabdichtung ausbauen, Türfensterscheibe absenken.
- Sechskantmuttern -1- lösen und Klemmbacken auseinander drücken.
- Türfensterscheibe nach oben ziehen, nach vorn neigen und aus dem Fensterschacht herausheben.

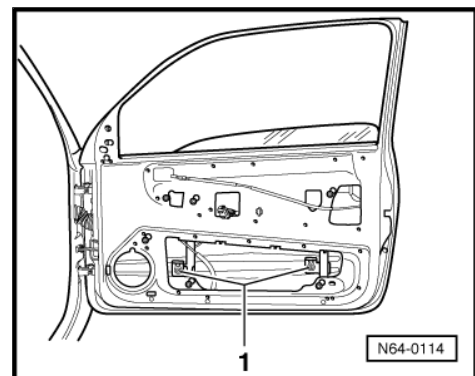


### 4.2.2 Einbauen

Der Einbau erfolgt in umgekehrter Reihenfolge.

Anzugsdrehmoment der Schrauben -1- 9 Nm.

Türfensterscheibe einstellen => [Seite 100](#)



## 4.3 Türfensterscheibe einstellen

Türfensterscheibe mit Fensterheber leicht verschraubt.

- Türfensterscheibe soweit nach oben oder unten fahren, bis die Klemmbacken in den Montageöffnungen stehen.
- Klemmbacken lösen, Türfensterscheibe in die Fensterführung drücken -Pfeil- und Klemmbacken mit den Sechskantmuttern -1- festziehen Anzugsdrehmoment 9 Nm.



### Hinweis

*Dabei ist die parallele Ausrichtung der Türfensterscheibe an die Fensterführung außen im Bereich der Säule B zu beachten.*

