



VW Corrado
(1988-1995)



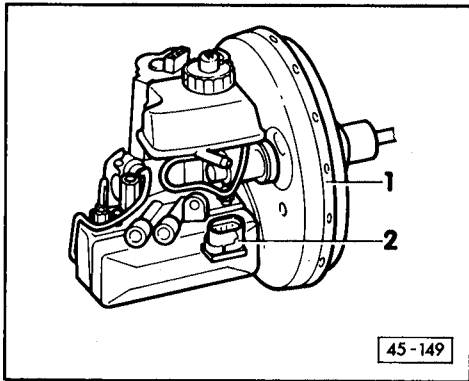
Fahrwerk Eigendiagnose

Inhaltsverzeichnis

01	Eigendiagnose, Elektrische Prüfung	Seite
	Eigendiagnose des ABS - Teves	01-1
	- Unterscheidungsmerkmale der Antiblockiersysteme (ABS) und der Antiblockiersysteme mit Elektronischer Differentialsperre (ABS/EDS)	01-1
	- ABS - Teves 02	01-1
	- ABS/EDS - Teves 02	01-2
	- ABS - Teves 04	01-3
	- ABS/EDS - Teves 04	01-4
	Eigendiagnose des ABS-Teves 02	01-5
	- Funktion	01-5
	- Technische Daten der Eigendiagnose	01-7
	- Sicherheitsmaßnahmen sowie Grundsätzliches zur Fehlersuche	01-8
	- Erforderliche Technische Informationen	01-9
	- Prüfvoraussetzungen für die Eigendiagnose	01-10
	- Fehlerauslesegerät V.A.G 1551 anschließen und Fehlerspeicher abfragen	01-11
	- Fehlerspeicher löschen	01-16
	- Fehlertabelle / Blinkcodeausgabe	01-17
	Elektrische Prüfung des ABS-Teves 02	01-26
	- Mehrfachsteckverbindungen am ABS - Teves 02	01-27
	- Prüfvoraussetzungen	01-29
	Eigendiagnose des ABS/EDS-Teves 02	01-55
	- Funktion	01-55
	- Technische Daten der Eigendiagnose	01-57
	- Sicherheitsmaßnahmen sowie Grundsätzliches zur Fehlersuche	01-59
	- Erforderliche Technische Informationen	01-60
	- Prüfvoraussetzungen für die Eigendiagnose	01-61
	- Fehlerauslesegerät V.A.G 1551 anschließen	01-63
	- Fehlerspeicher abfragen / Schnelle Datenübertragung	01-68
	- Fehlertabelle / Schnelle Datenübertragung	01-71
	- Fehlerspeicher löschen, Ausgabe beenden / Schnelle Datenübertragung	01-84
	- Fehlerspeicher abfragen / Blinkcodeausgabe	01-86
	- Fehlerspeicher löschen / Blinkcodeausgabe	01-90
	- Fehlertabelle / Blinkcodeausgabe	01-91
	Elektrische Prüfung des ABS/EDS - Teves 02	01-102
	- Mehrfachsteckverbindungen am ABS/EDS - Teves 02	01-103
	- Prüfvoraussetzungen	01-106
	- Bremslichtschalter (F) einstellen	01-140
	Eigendiagnose des ABS und des ABS/EDS - Teves 04	01-141
	- Funktion	01-141
	- Technische Daten der Eigendiagnose	01-144
	- Sicherheitsmaßnahmen sowie Grundsätzliches zur Fehlersuche	01-146
	- Erforderliche Technische Informationen	01-147
	- Prüfvoraussetzungen für die Eigendiagnose	01-148
	- Elektrische Bauteile des ABS und des ABS/EDS	01-150
	- Fehlerauslesegerät V.A.G 1551 anschließen und Funktion anwählen	01-155
	- Fehlerspeicher abfragen	01-159
	- Fehlertabelle	01-162
	- Fehlerspeicher löschen, Ausgabe beenden	01-177
	Elektrische Prüfung des ABS und des ABS/EDS - Teves 04	01-179
	- Mehrfachsteckverbindungen am ABS bzw. ABS/EDS - Teves 04	01-180
	- Steuergerät (J104) aus- und einbauen	01-182
	- Prüfvoraussetzungen	01-183
	- Bremslichtschalter (F) einstellen	01-212

ABS - Teves 04

z. Zeit nur in Rechtslenkerfahrzeugen verbaut
unterdruckunterstützte Bremskraftverstärkung



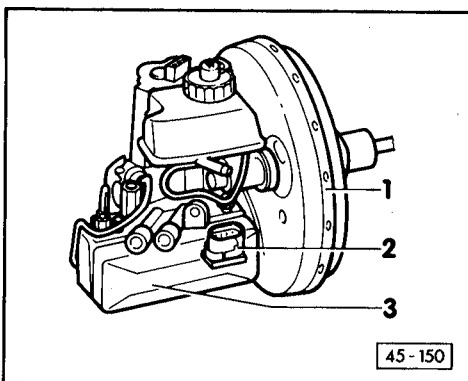
◀ **Erkennungsmerkmale:**

- ◆ 9" Bremskraftverstärker -1-
- ◆ 10 Pins am Ventilblock (sichtbar wenn Steckverbindung 15-fach getrennt wird) -2-
- ◆ 55-poliges Steuergerät
- ◆ Eigendiagnose nur in der Betriebsart Schnelle Datenübertragung ⇒ Seite 01-143

————— 01-3 —————

ABS/EDS - Teves 04

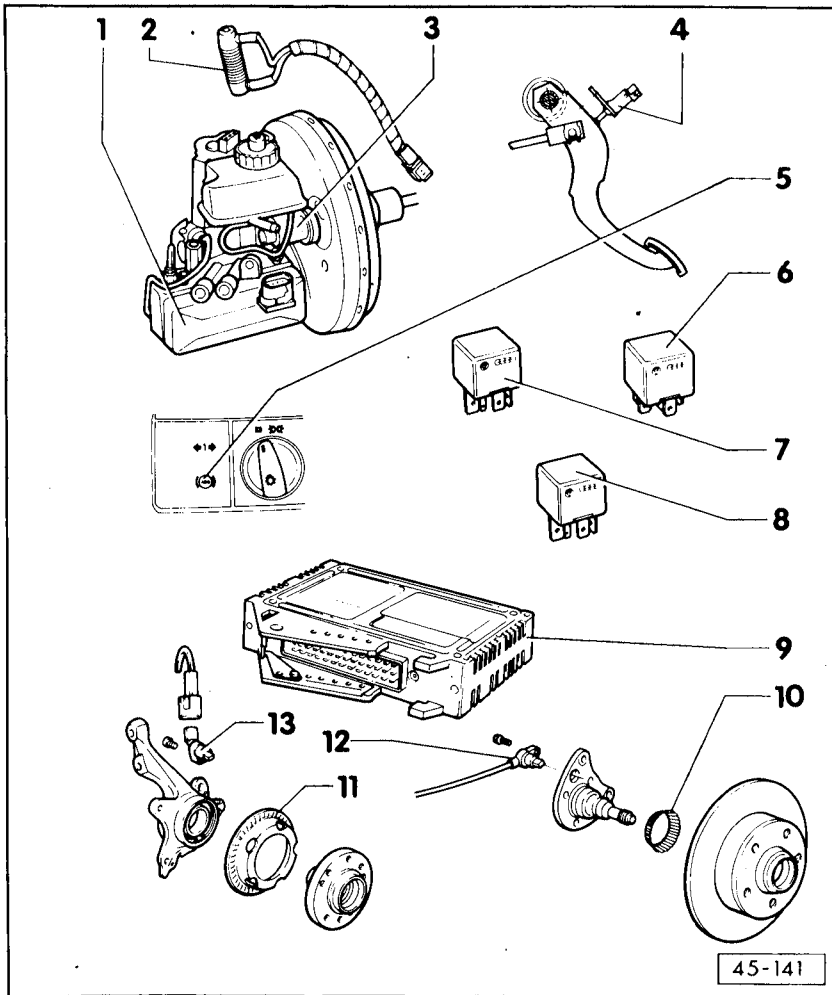
z. Zeit nur in Rechtslenkerfahrzeugen verbaut
unterdruckunterstützte Bremskraftverstärkung



◀ **Erkennungsmerkmale:**

- ◆ 9" Bremskraftverstärker -1-
- ◆ längerer Ventilblock bei ABS/EDS als bei ABS -2-
- ◆ 14 Pins am Ventilblock (sichtbar wenn Steckverbindung 15-fach getrennt wird) -3-
- ◆ Vorwiderstand für EDS
- ◆ 55-poliges Steuergerät
- ◆ Eigendiagnose nur in der Betriebsart Schnelle Datenübertragung ⇒ Seite 01-143

————— 01-4 —————



45-141

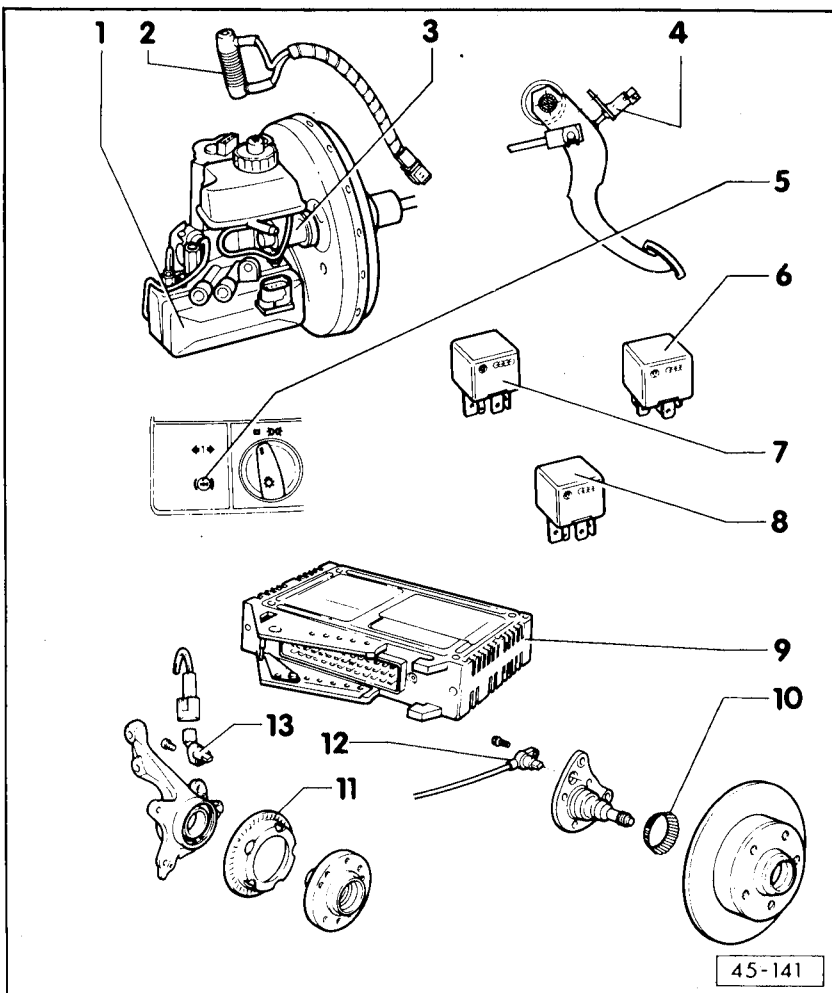
9 - Steuergerät für ABS (J104)¹⁾

- ◆ Einbauort: an der A-Säule links unten
- ◆ Prüfung der Mehrfachsteckverbindung ⇒ Seite 01-179
- ◆ Steckverbindung nicht vor erfolgter Eigendiagnose trennen, Zündung vorher ausschalten.

10 - Impulsrad für Drehzahlfühler hinten rechts und links

11 - Impulsrad für Drehzahlfühler vorn rechts und links

01-153



45-141

12 - Drehzahlfühler hinten rechts/ links (G44/G46)¹⁾

Hinweis

⇒ Position 13

13 - Drehzahlfühler vorn rechts/ links (G45/G47)¹⁾

Hinweis

- ◆ Vor Einsetzen des Fühlers die Innenfläche der Sensoraufnahme reinigen und mit Festschmierpaste G 000 650 bestreichen
- ◆ Bei der Montage der Drehzahlfühlerleitung ist auf einen verdrehfreien Einbau im Radhaus zu achten
- ◆ Anzugsmoment der Schraube - 10 Nm

01-154

Elektrische Prüfung des ABS und des ABS/EDS - Teves 04

für Fahrzeuge mit ABS

Prüfschritte ohne EDS – Kennzeichnung in der Spalte Prüfschritt

für Fahrzeuge mit ABS/EDS

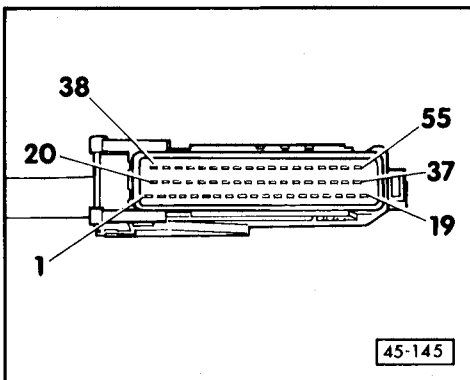
alle Prüfschritte incl. EDS – Kennzeichnung in der Spalte Prüfschritt

Die Prüfschritte auf folgenden Seiten gelten für:

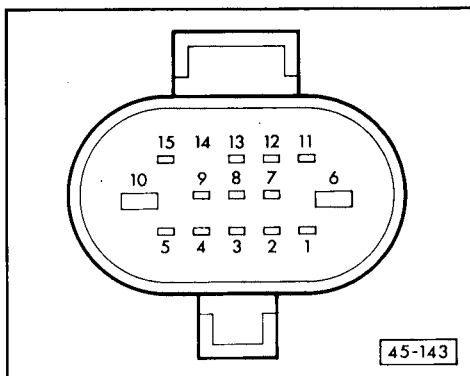
- ◆ Fahrzeuge, bei denen die Eigendiagnose keinen Hinweis auf die Fehlerquelle ergibt.
- Es ist zuerst die Spannungsversorgung zu prüfen, Prüfschritte 1 ... 4
- ◆ Fahrzeuge, bei denen die Eigendiagnose einen direkten Hinweis auf die Fehlerquelle ergibt.
- Nur die aus der Fehlertabelle empfohlenen Prüfschritte durchführen (gezielter Einstieg).

————— 01-179 —————

Mehrfachsteckverbindungen am ABS bzw. ABS/EDS - Teves 04



- ◀ Steckverbindung, 55-fach für das Steuergerät ABS bzw. ABS/EDS (J104)



- ◀ Steckverbindung, 15-fach für den Ventilblock

————— 01-180 —————