



**VW Fox 5Z**  
(2003-2021)



**Motor 1,2 Liter Benziner 55 / 60 kW**



## Inhaltsverzeichnis

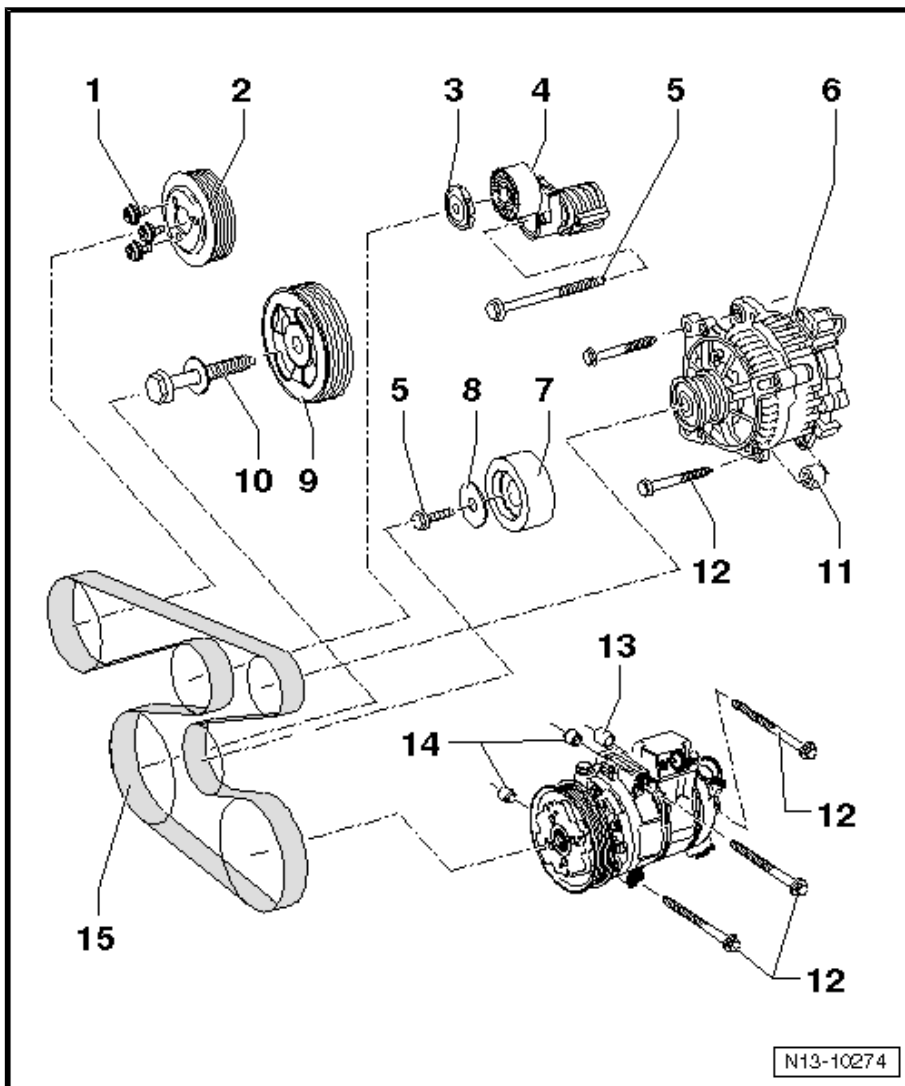
<b>00 - Technische Daten</b>	<b>1</b>
<b>1 Technische Daten</b>	<b>1</b>
1.1 Motornummer	1
1.2 Motorkenndaten	1
<b>10 - Motor aus- und einbauen</b>	<b>3</b>
<b>1 Motor aus- und einbauen</b>	<b>3</b>
1.1 Ausbauen - Hinweise	4
1.2 Zusätzliche Hinweise und Montagearbeiten bei Fahrzeugen mit Klimaanlage	7
1.3 Einbau	7
1.4 Anzugsdrehmomente	8
<b>13 - Kurbeltrieb</b>	<b>10</b>
<b>1 Motor aus- und einbauen</b>	<b>10</b>
1.1 Teil I - Keilrippenriementrieb	10
1.2 Teil II - Kettentrieb	11
1.3 Keilrippenriemen - aus- und einbauen	14
1.4 Steuergehäuse aus- und einbauen	15
<b>2 Zylinderbank, Dichtringe</b>	<b>20</b>
2.1 Dichtringe für Kurbelwelle	20
2.2 Dichtring für Kurbelwelle (Riemenscheibenseite) - ersetzen	21
2.3 Dichtring für Kurbelwelle (Schwungradseite) - ersetzen	22
<b>15 - Zylinderkopf, Ventiltrieb</b>	<b>26</b>
<b>1 Zylinderkopf</b>	<b>26</b>
1.1 Zylinderkopf aus- und einbauen	26
1.2 Zylinderkopf aus- und einbauen	28
1.3 Steuerzeiten prüfen	32
1.4 Rollenketten aus- und einbauen	34
1.5 Steuerzeiten einstellen	35
1.6 Kompressionsdruck prüfen	39
<b>2 Ventiltrieb instandsetzen</b>	<b>42</b>
2.1 Ventiltrieb instandsetzen	42
2.2 Nockenwelle - Axialspiel prüfen	44
2.3 Ventilsitze nacharbeiten	45
2.4 Ventilführungen prüfen	48
2.5 Ventilschaftabdichtungen ersetzen	49
<b>17 - Schmierung</b>	<b>53</b>
<b>1 Teile des Schmiersystems</b>	<b>53</b>
1.1 Motoröl	53
1.2 Schmieranlage - Montageübersicht	53
1.3 Ölfilter - Montageübersicht	56
1.4 Ölfiltereinsatz aus- und einbauen	56
1.5 Ölwanne aus- und einbauen	57
1.6 Öldruck und Öldruckschalter F1 prüfen	59
<b>19 - Kühlanlage</b>	<b>62</b>
<b>1 Teile der Kühlanlage</b>	<b>62</b>
1.1 Teile der Kühlanlage aufbauseitig	62
1.2 Teile der Kühlanlage motorseitig	64
1.3 Verbindungsschema der Kühlmittelschläuche	65
1.4 Kühlanlage ablassen und wieder auffüllen	66



1.5	Kühler aus- und einbauen	69
1.6	Kühlmittelpumpe aus- und einbauen	71
<b>20</b>	<b>- Kraftstoffversorgung - Kraftstoffbehälter, Kraftstoffpumpe</b>	<b>74</b>
<b>1</b>	<b>Bauteile der Kraftstoffversorgung aus- und einbauen</b>	<b>74</b>
1.1	Bauteile der Kraftstoffversorgung aus- und einbauen	74
1.2	Sicherheitsmaßnahmen bei Arbeiten an der Kraftstoffversorgung	77
1.3	Sauberkeitsregeln	77
1.4	Kraftstoffpumpe G6 - aus- und einbauen	78
1.5	Geber für Kraftstoffvorratsanzeige G aus- und einbauen	80
1.6	Kraftstoffbehälter aus- und einbauen	80
1.7	Crash-Kraftstoffabschaltung	82
1.8	Kraftstoffpumpe G6 prüfen	82
1.9	Kraftstoffanlage entlüften	91
<b>2</b>	<b>Aktivkohlefilteranlage</b>	<b>94</b>
2.1	Funktionsweise	94
2.2	Bauteile der Aktivkohlefilteranlage - Instandsetzung	94
2.3	Kraftstoffbehälter-Entlüftung prüfen	95
<b>3</b>	<b>Elektronische Motorleistungsregelung (E-Gas)</b>	<b>97</b>
3.1	Funktionsweise	97
3.2	Elektronische Motorleistungsregelung (E-Gas)	97
<b>24</b>	<b>- Kraftstoffversorgung - Kraftstoffeinspritzung</b>	<b>99</b>
<b>1</b>	<b>Einspritzanlage</b>	<b>99</b>
1.1	Einbaulage der Bauteile	99
1.2	Bauteile der Einspritzung aus- und einbauen	102
1.3	Saugrohr aus- und einbauen	104
1.4	Kraftstoffverteiler mit Einspritzventile aus- und einbauen	105
1.5	Luftfilter aus- und einbauen - Montageübersicht	105
1.6	Luftfilter aus- und einbauen	106
1.7	Sicherheitsmassnahmen	107
1.8	Sauberkeitsregeln	108
1.9	Technische Daten	109
<b>2</b>	<b>Bauteile prüfen</b>	<b>110</b>
2.1	Einspritzventile prüfen	110
2.2	Kraftstoffdruckregler und Haltedruck prüfen.	112
<b>3</b>	<b>Motorsteuergerät J623</b>	<b>117</b>
3.1	Motorsteuergerät J623 aus- und einbauen	117
3.2	Ereignisspeicher des Motorsteuergerätes J623 abfragen und löschen	117
3.3	Funktionen und Bauteile anlernen	118
<b>26</b>	<b>- Abgasanlage</b>	<b>120</b>
<b>1</b>	<b>Bauteile der Abgasanlage</b>	<b>120</b>
1.1	Bauteile der Abgasanlage - Montageübersicht	120
1.2	Hinterer Schalldämpfer mit Aufhängungen - Montageübersicht	122
<b>28</b>	<b>- Zündanlage</b>	<b>123</b>
<b>1</b>	<b>Zündanlage</b>	<b>123</b>
1.1	Bauteile der Zündanlage - Montageübersicht	123
1.2	Zündspulen mit Leistungsendstufen aus- und einbauen.	124
1.3	Sicherheitsmassnahmen	125
1.4	Prüfdaten, Zündkerzen Q	126



- 1 - 20 Nm
- 2 - Riemenscheibe
  - Wasserpumpe
- 3 - Abdeckung
- 4 - Spannrolle des Keilrippenriemens
- 5 - 20 Nm + 90°
  - Nach jedem Ausbau ersetzen
- 6 - Drehstromgenerator
- 7 - Umlenkrolle
- 8 - Unterlegscheibe
- 9 - Riemenscheibe
  - für Kurbelwelle.
- 10 - 90 Nm + 90°
  - Nach jedem Ausbau ersetzen
- 11 - Führungshülse
- 12 - 25 Nm
- 13 - Führungshülse
- 14 - Distanzhülse
- 15 - Keilrippenriemen
  - vor Ausbau Laufrichtung kennzeichnen.
  - Keilrippenriemen aus- und einbauen  
=> [Seite 14](#) .



## 1.2 Teil II - Kettentrieb



**Vorsicht!**

*Die Kurbelwelle darf nicht ausgebaut werden. Schon das Lösen der Kurbelwellenlagerdeckel-Schrauben führt zu Verformungen der Lagerstühle des Zylinderblocks. Durch diese Verformungen wird das Lagerspiel geringer. Selbst wenn die Lagerschalen nicht ersetzt werden, können Lagerschäden durch ein verändertes Lagerspiel entstehen.*

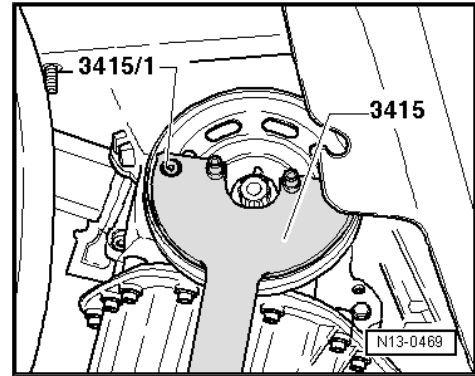
*Sind die Lagerdeckelschrauben gelöst worden, muss der Zylinderblock komplett mit der Kurbelwelle ersetzt werden.*

*Das Messen des Kurbelwellenlagerspiels ist mit Werkstattmitteln nicht möglich.*

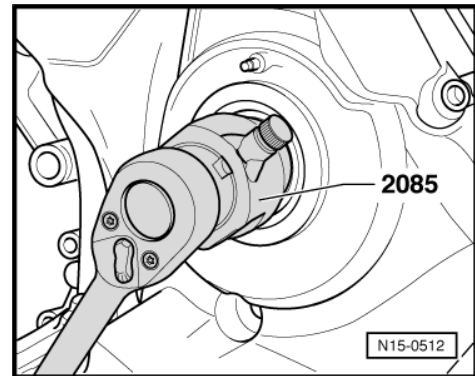
*Die Kolben dürfen nicht ausgebaut werden.*



- Befestigungsschraube der Kurbelwellenriemenscheibe lösen. Kurbellwellscheibe mit Gegenhalter - 3415- und -3415/1- arretieren.
- Zentralschraube lösen und Riemenscheibe Kurbelwelle ausbauen.
- Innenteil des Dichtringausziehers - 2085- drei Umdrehungen (ca. 5 mm) aus dem Außenteil herausdrehen und mit Rändelschraube arretieren.

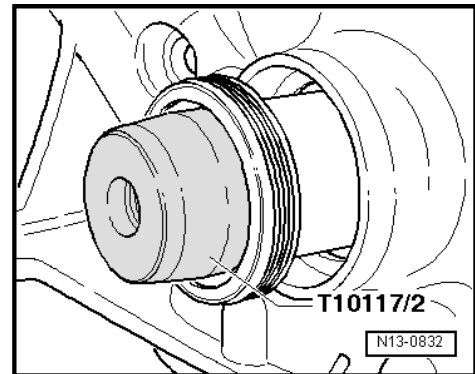


- Gewindekopf des Dichtringausziehers einölen, ansetzen und unter kräftigem Druck so weit wie möglich in den Dichtring einschrauben.
- Rändelschraube lösen und Innenteil gegen die Kurbelwelle drehen, bis der Dichtring herausgezogen ist.



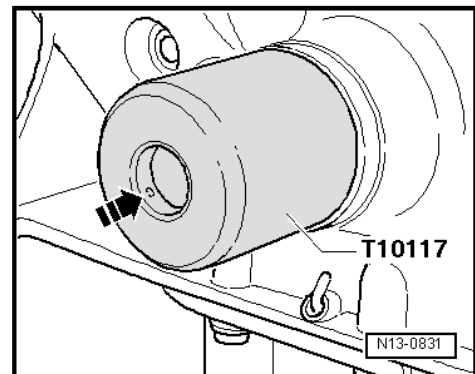
## 2.2.2 Einbau

- Hülse - T 10117/2- auf die Buchse aufsetzen und den Dichtring auf die Buchse schieben.
- Hülse - T 10117/2- abnehmen.



- Den Dichtring mit der Montagevorrichtung - T10117- durch gleichmäßige Schläge bis zum Anschlag des Steuergehäuses eindrücken.

Der weitere Zusammenbau erfolgt sinngemäß in entgegengesetzter Reihenfolge zum Ausbau.



## 2.3 Dichtring für Kurbelwelle (Schwungradseite) - ersetzen