



VW Golf VI
(2008-2012)



5 Gang-Schaltgetriebe 0AF



Inhaltsverzeichnis

00 - Technische Daten	1
1 Kennzeichnung des Getriebes	1
1.1 Anordnung am Getriebe	1
1.2 Kennbuchstaben, Aggregatezuordnung und Füllmengen, Golf 2004 ▶	2
1.3 Kennbuchstaben, Aggregatezuordnung und Füllmengen, Golf 2009 ▶	3
1.4 Kennbuchstaben, Aggregatezuordnung und Füllmengen, Golf Plus 2005 ▶	4
1.5 Kennbuchstaben, Aggregatezuordnung und Füllmengen, Golf Plus 2009 ▶	5
2 Übersicht Kraftübertragung	7
3 Berechnung des Übersetzungsverhältnisses „i“	9
4 Allgemeine Reparaturhinweise	10
4.1 Getriebe	10
4.2 Dichtungen, Dichtringe	10
4.3 Dichtmittel	10
4.4 Sicherungen	11
4.5 Schrauben, Muttern	11
4.6 Lager	11
4.7 Einstellscheiben	11
4.8 Synchronringe	12
4.9 Zahnräder	12
4.10 Schalträder	12
4.11 Kupplung	12
5 Sicherheitsmaßnahmen für Fahrzeuge mit Start-Stopp-System	13
30 - Kupplung	14
1 Kupplungsbetätigung in Stand setzen	14
1.1 Übersicht	14
1.2 Fußhebelwerk - Montageübersicht	15
1.3 Übertotpunktfeder aus- und einbauen, Golf 2004 ▶	16
1.4 Übertotpunktfeder aus- und einbauen, Golf 2009 ▶ Linkslenker	21
1.5 Übertotpunktfeder aus- und einbauen, Golf 2009 ▶ Rechtslenker	26
1.6 Übertotpunktfeder aus- und einbauen, Golf Plus	31
1.7 Kupplungspedal aus- und einbauen, Golf 2004 ▶	36
1.8 Kupplungspedal aus- und einbauen, Golf 2009 ▶ Linkslenker	41
1.9 Kupplungspedal aus- und einbauen, Golf 2009 ▶ Rechtslenker	46
1.10 Kupplungspedal aus- und einbauen, Golf Plus	51
1.11 Lagerbock aus- und einbauen, Golf 2004 ▶	57
1.12 Lagerbock aus- und einbauen, Golf 2009 ▶ Linkslenker	62
1.13 Lagerbock aus- und einbauen, Golf 2009 ▶ Rechtslenker und Golf Plus Rechtslenker ..	68
1.14 Lagerbock aus- und einbauen, Golf Plus Linkslenker	74
1.15 Geberzylinder aus- und einbauen	79
1.16 Kupplungspositionsgeber G476 aus- und einbauen	81
1.17 Hydraulik (Linkslenker) - Montageübersicht	84
1.18 Hydraulik (Rechtslenker) - Montageübersicht	86
1.19 Nehmerzylinder aus- und einbauen	87
1.20 Kupplungsanlage entlüften	89
2 Kupplungsausrückung in Stand setzen	91
3 Kupplung in Stand setzen	93
34 - Betätigung, Gehäuse	97
1 Schaltbetätigung in Stand setzen	97
1.1 Einbaulage der Schaltbetätigung	97
1.2 Schaltknopf und Abdeckung aus- und einbauen	99



1.3	Manschette mit Schaltknopf und Geräuschkämpfung aus- und einbauen, Golf	100
1.4	Manschette mit Schaltknopf und Geräuschkämpfung aus- und einbauen, Golf Plus	101
1.5	Schalthebel und Schaltgehäuse in Stand setzen (bis 10.06)	103
1.6	Schalthebel und Schaltgehäuse in Stand setzen (ab 11.06)	106
1.7	Betätigungsseilzüge aus- und einbauen - Montageübersicht	112
1.8	Umlenkhebel aus Kunststoff	116
1.9	Schaltpbetätigung aus- und einbauen	118
1.10	Schaltpbetätigung einstellen	122
2	Getriebe aus- und einbauen, Golf 2004 ►	126
2.1	Getriebe ausbauen	128
2.2	Getriebe einbauen	134
3	Getriebe aus- und einbauen, Golf 2009 ►	142
3.1	Getriebe ausbauen	145
3.2	Getriebe einbauen	150
4	Getriebe aus- und einbauen, Golf Plus	157
4.1	Getriebe ausbauen	160
4.2	Getriebe einbauen	166
5	Transport des Getriebes	176
6	Getriebeöl prüfen	177
7	Getriebe zerlegen und zusammenbauen	179
7.1	Getriebeübersicht	179
7.2	Montageübersicht	180
7.3	Deckel für Getriebegehäuse und 5. Gang ab- und anbauen - Montageübersicht	181
7.4	Kupplungsgehäuse ab- und anbauen - Montageübersicht	182
7.5	Antriebswelle, Abtriebswelle Ausgleichsgetriebe, Schaltpbetätigung und Schaltpgabeln aus- und einbauen - Montageübersicht	183
7.6	Montagereihenfolge	184
8	Getriebegehäuse und Kupplungsgehäuse in Stand setzen	194
9	Schaltpinheit in Stand setzen	199
10	Schaltpgabeln zerlegen und zusammenbauen	202
35 - Räder, Wellen		207
1	Antriebswelle	207
1.1	Antriebswelle zerlegen und zusammenbauen	207
2	Abtriebswelle	219
2.1	Abtriebswelle zerlegen und zusammenbauen	219
39 - Achsantrieb, Ausgleichgetriebe		227
1	Dichtringe für Flanschwellen bei eingebautem Schaltpgetriebe ersetzen	227
1.1	Dichtring für Flanschwelle links ersetzen	227
1.2	Dichtring für Flanschwelle rechts ersetzen	229
2	Ausgleichsgetriebe	233
2.1	Ausgleichsgetriebe zerlegen und zusammenbauen	233
2.2	Ausgleichsgetriebe einstellen	241



1.2 Fußhebelwerk - Montageübersicht

1 - Querwand

- mit Aufnahme für Lagerbock

2 - Dichtung

- immer ersetzen
- zwischen Lagerbock und Querwand
- selbstklebend
- auf Lagerbock kleben

3 - Lagerbock

- zur Aufnahme des Kupplungspedals
- ist bei einigen Ausstattungsvarianten mit einer Dämpfung versehen
⇒ [Seite 16](#)
- aus- und einbauen, Golf 2004 ▶ ⇒ [Seite 57](#)
- aus- und einbauen, Golf 2009 ▶ Linkslenker
⇒ [Seite 62](#)
- aus- und einbauen, Golf 2009 ▶ Rechtslenker und Golf Plus Rechtslenker ⇒ [Seite 68](#)
- aus- und einbauen, Golf Plus Linkslenker
⇒ [Seite 74](#)

4 - Schraube

5 - Übertotpunktfeder

- aus- und einbauen, Golf 2004 ▶ ⇒ [Seite 16](#)
- aus- und einbauen, Golf 2009 ▶ Linkslenker ⇒ [Seite 21](#)
- aus- und einbauen, Golf 2009 ▶ Rechtslenker ⇒ [Seite 26](#)
- aus- und einbauen, Golf Plus ⇒ [Seite 31](#)

6 - Lagerbuchse

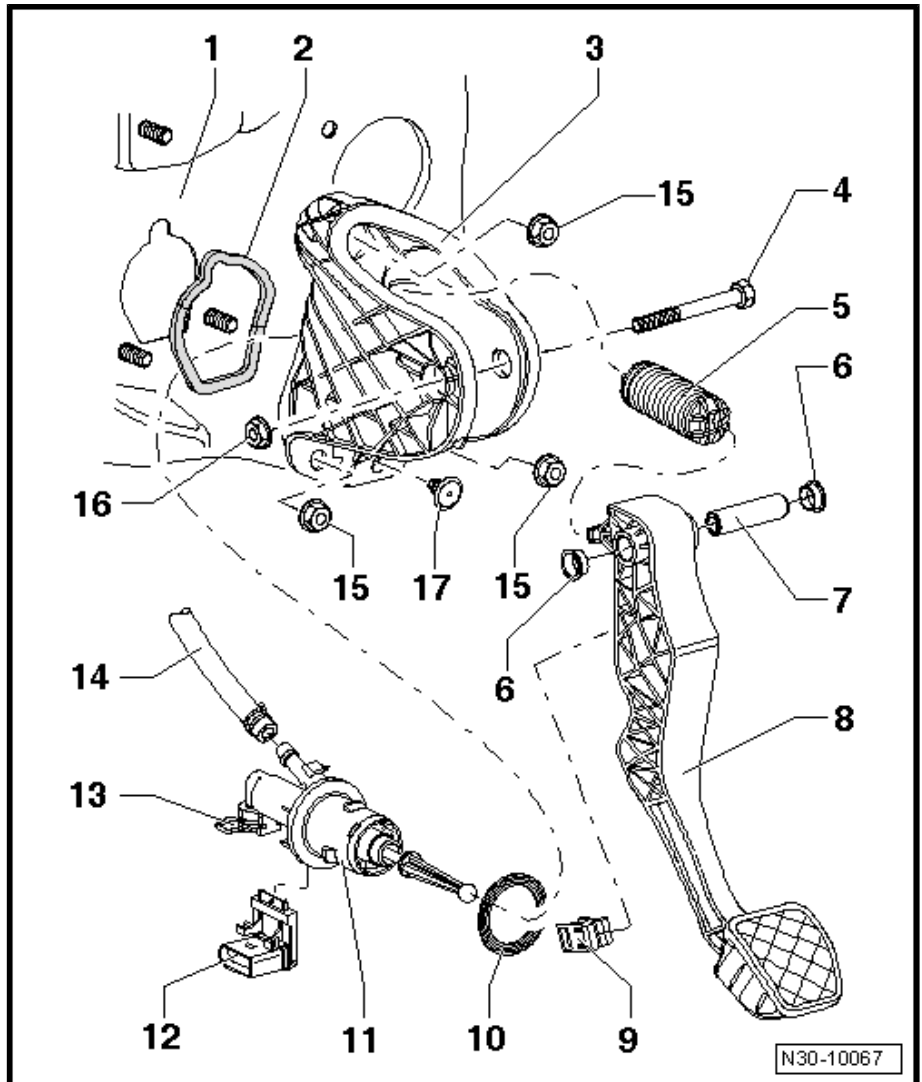
7 - Lagerbolzen

8 - Kupplungspedal

- aus- und einbauen, Golf 2004 ▶ ⇒ [Seite 36](#)
- aus- und einbauen, Golf 2009 ▶ Linkslenker ⇒ [Seite 41](#)
- aus- und einbauen, Golf 2009 ▶ Rechtslenker ⇒ [Seite 46](#)
- aus- und einbauen, Golf Plus ⇒ [Seite 51](#)

9 - Aufnahme

- zum Aus- und Einbauen Geberzylinder vom Kupplungspedal trennen (⇒ Kupplungspedal aus- und einbauen)
- Golf 2004 ▶ ⇒ [Seite 36](#)
- Golf 2009 ▶ Linkslenker ⇒ [Seite 41](#)
- Golf 2009 ▶ Rechtslenker ⇒ [Seite 46](#)
- Golf Plus ⇒ [Seite 51](#)



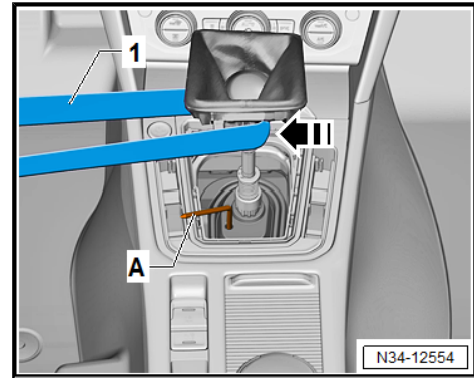


- Den linken Sicherheitsgurt -1- um den Schalthebel legen und so die Zugkraft des Gurtes auf den Schalthebel bringen.

Der Schalthebel ist durch den Absteckstift - T10027A- (-A-) fest- gestellt.

Zusätzlich wird der Schalthebel durch den Gurt gegen den An- schlag 1.-2. Gang gedrückt und gehalten -Pfeilrichtung-.

So werden »Spiele in der Schaltbetätigung« herausgenommen.

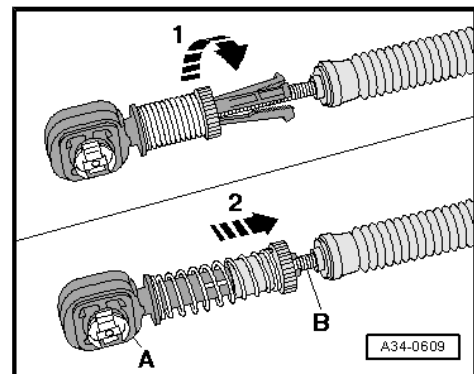


Schalteinstellung vornehmen:

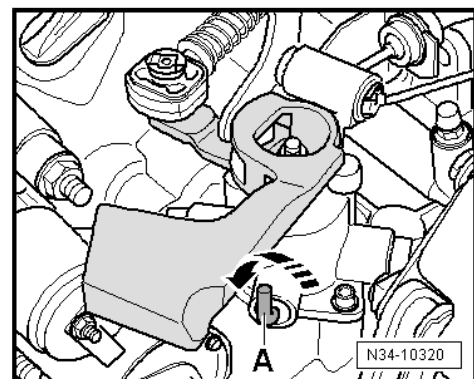
- Es muss sichergestellt werden, dass Wähl- und Schaltseilzug -B- spannungsfrei in den Arretierungen -A- stecken.
- Jetzt den Sicherungsmechanismus an der Seilzugarretierung von Schaltseilzug und Wählseilzug bis Anschlag nach rechts drehen -Pfeilrichtung 1-.

Die Feder drückt den Sicherungsmechanismus in die Ausgangs- stellung -Pfeilrichtung 2-.

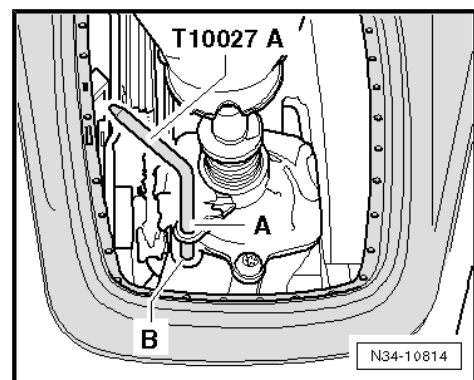
Damit sind die Seilzugarretierungen mit den Seilzügen wieder kraftschlüssig verbunden, die Schaltbetätigung ist eingestellt.



- Den Arretierwinkel -A- jetzt in die Ausgangsstellung zurück- drehen -Pfeilrichtung-.
- Der Winkel -A- muss aus dem Schaltgehäuse bis Anschlag herausgedrückt sein, und senkrecht nach oben zeigen.



- Sicherheitsgurt vom Schalthebel abnehmen.
- Ziehen Sie den Absteckstift aus den Bohrungen -A- und -B- heraus.
- Prüfen Sie die Schaltwelle auf Freigängigkeit.
- Schaltbetätigung prüfen => [Seite 124](#) .
- Manschette und Geräuschdämpfung einbauen. Golf => [Seite 100](#) , Golf Plus => [Seite 101](#) .
- Falls ausgebaut, bauen Sie das komplette Luftfiltergehäuse ein => Rep.-Gr. 23 ; Diesel-Direkteinspritzanlage in Stand setzen bzw. => Rep.-Gr. 24 ; Einspritzanlage in Stand setzen



1.10.1 Schaltbetätigung prüfen

- Schalthebel muss im Leerlauf in der Gasse 3./4. Gang stehen.
- Kupplung betätigen.
- Alle Gänge mehrmals durchschalten. Auf die Funktion der Rückwärtsgangsperrung ist besonders zu achten.