



VW Polo 5 Typ 6C
(2014-2017)



Kommunikation



Inhaltsverzeichnis

00	Technische Daten	1
1	Reparaturhinweise	1
1.1	Allgemeine Reparaturhinweise	1
1.2	Hinweise zur Reparatur von CAN-Bus-Leitungen	1
1.3	Sendeleistungen und Antenneneinbauorte	1
91	Kommunikation	3
1	Infotainment-System	4
1.1	Aufbau - Infotainment-System	4
1.2	Einbauorteübersicht - Infotainment-System	7
1.3	Display Infotainment-System aus- und einbauen	9
1.4	Steuergerät für Anzeige- und Bedienungseinheit, Informationen vorn J685 aus- und einbauen	10
1.5	Steuergerät für Informationselektronik 1 J794 aus- und einbauen	11
2	Soundsystem	14
2.1	Einbauorteübersicht - Soundsystem	14
2.2	Hochtonlautsprecher vorn R20 / R22 aus- und einbauen	14
2.3	Tieftonlautsprecher hinten R15 / R17 aus- und einbauen	15
2.4	Tieftonlautsprecher vorn R21 / R23 aus- und einbauen	17
3	Antennensysteme	19
3.1	Einbauorteübersicht - Antennensysteme	19
3.2	Antennenmodul aus- und einbauen	19
3.3	Dachantenne aus- und einbauen	21
3.4	Radioantenne 2 R93 / Antenne 2 für TV R56 aus- und einbauen	22
4	Radio	23
4.1	Aufbau - Radio	23
4.2	Radio aus- und einbauen	23
5	Telefonanlage	24
5.1	Handyvorbereitung	24
5.2	Einbauorteübersicht - Telefonanlage	25
5.3	Verstärker für Handy R86 aus- und einbauen	26
5.4	Mikrofon für Telefon R38 aus- und einbauen	27
6	Multifunktionslenkrad	28
6.1	Aufbau - Multifunktionslenkrad	28
6.2	Montageübersicht - Multifunktionslenkrad	28
6.3	Multifunktions Tasten im Lenkrad E441 / E440 aus- und einbauen	29
6.4	Schalter für Tiptronic im Lenkrad E439 / E438 aus- und einbauen	32
7	Anschluss für externe Multimediageräte	34
7.1	Einbauorteübersicht - Anschluss für externe Multimediageräte	34
7.2	Anschluss für externe Multimediageräte aus- und einbauen	35
7.3	Interface für externe Multimediageräte R215 aus- und einbauen	36
8	Rückfahrkamerasystem	38
8.1	Aufbau - Rückfahrkamerasystem	38
8.2	Einbauorteübersicht - Rückfahrkamerasystem	38
8.3	Rückfahrkamera R189 aus- und einbauen	39



i Hinweis

- ◆ Bei Beanstandungen ist es unbedingt erforderlich, die Funktion und die Bedienung des Infotainment-Systems zu kennen.
- ◆ Zusätzliche Informationen befinden sich in der ⇒ Bedienungsanleitung.
- ◆ Die Verbindung zu anderen Systemen im Fahrzeug erfolgt über CAN-Bus (Infotainment) und Diagnose-Interface für Datenbus - J533-.
- ◆ Die Fehlersuche erfolgt über die Geführte Fehlersuche ⇒ Fahrzeugdiagnosetester.

Infotainment-Systemübersicht

1 - Antennen für Radio

- Antenne - R11- in der Dachantenne - RX5-
- Radioantenne 2 - R93- in der Heckscheibe

2 - Anzeigeeinheit für Steuergerät der Anzeige- und Bedienungseinheit, Informationen vorn - J685-

- bei der Variante Composition Touch in Verbindung mit Steuergerät für Informationselektronik 1 - J794-

i Hinweis

- ◆ Drehknöpfe an der Anzeigeeinheit für Steuergerät der Anzeige- und Bedienungseinheit, Informationen vorn - J685- können ersetzt werden.
- ◆ Zum Ersetzen die Drehknöpfe mit dem Demontagekeil von der Anzeigeeinheit für Steuergerät der Anzeige- und Bedienungseinheit, Informationen vorn - J685- vorsichtig abheben und anschließend die neuen Drehknöpfe auf die Anzeigeeinheit für Steuergerät der Anzeige- und Bedienungseinheit, Informationen vorn - J685- aufstecken.

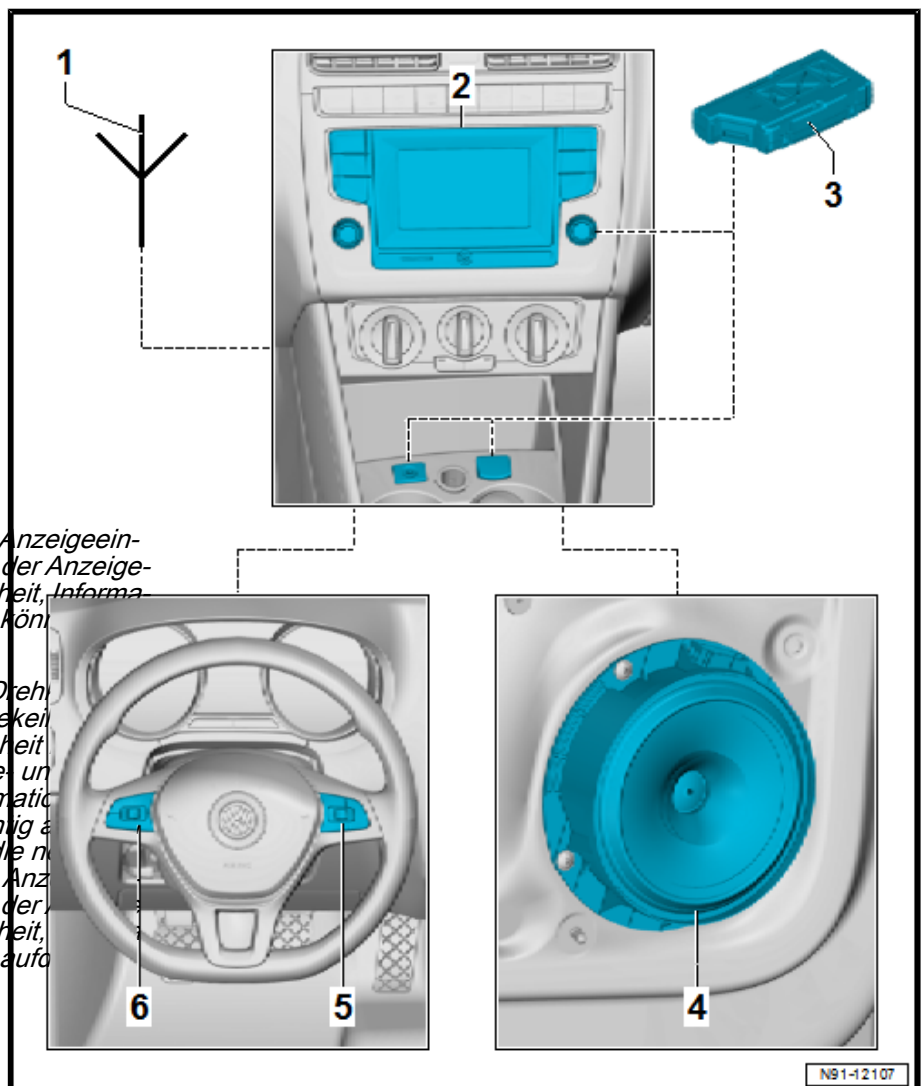
3 - Interface für externe Multimediageräte - R215-

- in Verbindung mit Anschluss für externe Audioquellen - R199-
- in Verbindung mit Halterung für USB-Anschluss - R193-

4 - Soundsystem

5 - Multifunktionsstasten im Lenkrad rechts - E441-

6 - Multifunktionsstasten im Lenkrad links - E440-





1 - Schalter für Tiptronic im Lenkrad runter - E439-

- ❑ aus- und einbauen
⇒ [Seite 32](#)

2 - 3-Speichen-Lenkrad

3 - Schalter für Tiptronic im Lenkrad hoch - E438-

- ❑ aus- und einbauen
⇒ [Seite 32](#)

4 - Schraube

- ❑ 1,2 Nm

5 - Zierblende

6 - Multifunktionsstasten im Lenkrad rechts - E441-

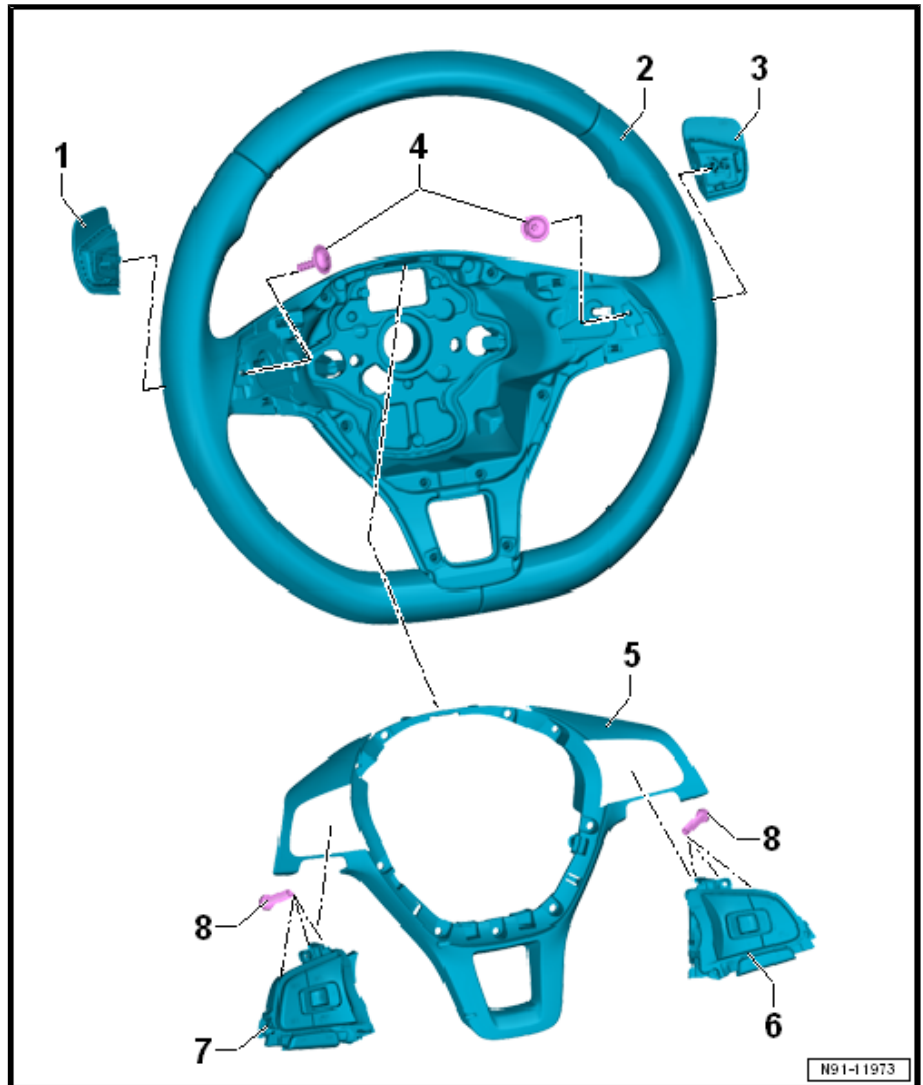
- ❑ aus- und einbauen
⇒ [Seite 29](#)

7 - Multifunktionsstasten im Lenkrad links - E440-

- ❑ aus- und einbauen
⇒ [Seite 29](#)

8 - Schraube

- ❑ 6 Stück



6.3 Multifunktionsstasten im Lenkrad - E441- / -E440- aus- und einbauen

Benötigte Spezialwerkzeuge, Prüf- und Messgeräte sowie Hilfsmittel

- ◆ Demontagekeil - 3409- , 2 Stück

