



VW Polo 5 Typ 6C
(2014-2017)



7 Gang-Doppelkupplungsgetriebe 0CW



Inhaltsverzeichnis

00 - Technische Daten	1
1 Sicherheitshinweise	1
1.1 Allgemeine Sicherheitsvorschriften	1
1.2 Sicherheitsmaßnahmen bei Arbeiten an Fahrzeugen mit Start-Stopp-System	1
1.3 Sicherheitsmaßnahmen bei Probefahrt mit Prüf- und Messgeräten	2
1.4 Sicherheitsmaßnahmen beim An- und Abschleppen	2
2 Kennzeichnung	3
2.1 Kennzeichnung Getriebe	3
3 Reparaturhinweise	4
3.1 Allgemeine Hinweise	4
3.2 Allgemeine Reparaturhinweise	6
3.3 Dichtungen, Dichtringe	7
3.4 Schrauben, Muttern	7
4 Technische Daten	9
4.1 Zuordnung Getriebe - Motor	9
4.2 Füllmengen	12
5 Übersicht Kraftübertragung	15
5.1 Übersicht Kraftübertragung - Frontantrieb	15
30 - Kupplung	16
1 Kupplungsbetätigung	16
1.1 Montageübersicht - Kupplungseinrückung	16
1.2 Kupplungseinrückung aus- und einbauen	17
1.3 Kupplungseinrückung einstellen	21
2 Kupplung	38
2.1 Montageübersicht - Doppelkupplung	38
2.2 Doppelkupplung ausbauen	40
2.3 Doppelkupplung einbauen	46
2.4 Dichtring für Antriebswelle ersetzen	52
2.5 Dichtring für innere Antriebswelle ersetzen	55
34 - Betätigung, Gehäuse	58
1 Mechatronik	58
1.1 Montageübersicht - Mechatronik	58
1.2 Mechatronik für Doppelkupplungsgetriebe J743 aus- und einbauen	61
1.3 Mechatronik für Doppelkupplungsgetriebe J743 von Hand in Ausbauposition bringen	79
1.4 Kupplungskolben ersetzen	81
1.5 Steuergerät für Mechatronik für Doppelkupplungsgetriebe J743 ersetzen	88
2 Schaltbetätigung	95
2.1 Montageübersicht - Schaltbetätigung	95
2.2 Notentriegelung aus Stellung P	99
2.3 Griff für Wählhebel aus- und einbauen	107
2.4 Drucktaste im Griff in Einbaustellung bringen	126
2.5 Schaltbetätigung aus- und einbauen	129
2.6 Schaltbetätigung einstellen	138
2.7 Wählhebelseilzug aus- und einbauen	144
2.8 Schaltbetätigung prüfen	151
2.9 Wählhebelseilzug prüfen und einstellen	152
2.10 Dichtring für Schaltwelle ersetzen	154
3 Getriebe aus- und einbauen	155
3.1 Getriebe ausbauen	155
3.2 Getriebe einbauen	313



3.3	Anzugsdrehmomente für Getriebe	319
4	Aggregatelagerung	321
4.1	Montageübersicht - Aggregatelagerung	321
5	Transport des Getriebes	326
6	Befestigung am Motor- und Getriebehälter	328
7	Getriebeöl	331
7.1	Getriebeöl ablassen und auffüllen	331
7.2	Hydrauliköl für Mechatronik ablassen und auffüllen	334
35 - Räder, Wellen		338
1	Parksperr	338
1.1	Deckel für Parksperr aus- und einbauen	338
1.2	Parksperr aus- und einbauen	339
39 - Achsantrieb, Ausgleichgetriebe		341
1	Dichtringe	341
1.1	Einbauorteübersicht - Dichtringe	341
1.2	Dichtring links ersetzen	341
1.3	Dichtring rechts ersetzen	345



30 – Kupplung

1 Kupplungsbetätigung

⇒ [-1.1 Kupplungseinrückung](#)“, Seite 16

⇒ [a1.2 us- und einbauen](#)“, Seite 17

⇒ [e1.3 installieren](#)“, Seite 21

1.1 Montageübersicht - Kupplungseinrückung

1 - Einstellscheibe für „K 1“

- ❑ Dicke ermitteln ⇒ [Seite 21](#)

2 - Großer Einrückhebel für „K 1“

- ❑ mit Einrücklager
- ❑ aus- und einbauen ⇒ [Seite 17](#)

3 - Scharnierlager

- ❑ für großen Einrückhebel „K 1“

4 - Kleines Einrücklager für „K 2“

5 - Einstellscheibe für „K 2“

- ❑ Dicke ermitteln ⇒ [Seite 21](#)

6 - Führungshülse-Oberteil

- ❑ für kleinen Einrückhebel „K 2“
- ❑ wird zusammen mit kleinem Einrückhebel und Führungshülse-Unterteil aus- und eingebaut

7 - Kleiner Einrückhebel für „K 2“

- ❑ wird zusammen mit Führungshülse-Ober- und Unterteil aus- und eingebaut
- ❑ aus- und einbauen ⇒ [Seite 17](#)

8 - Kugelzapfen

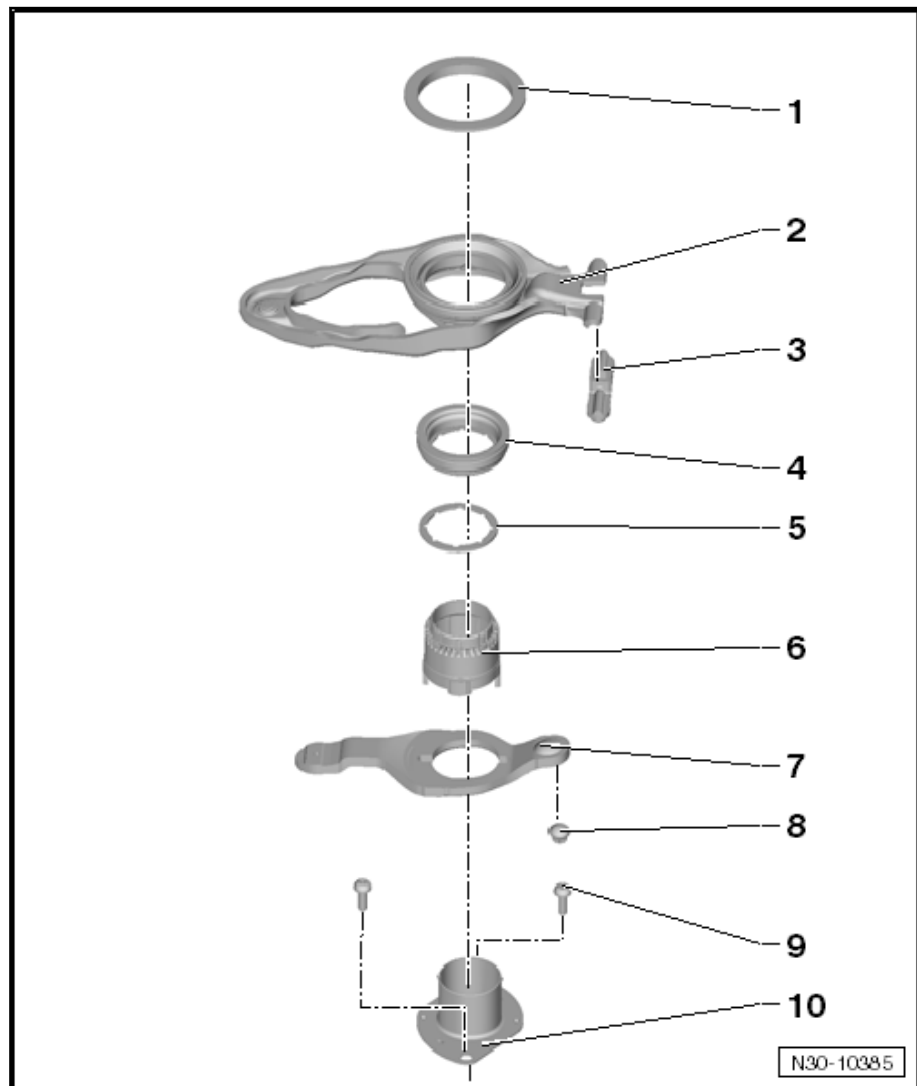
- ❑ für kleinen Einrückhebel „K 2“
- ❑ aus- und einbauen ⇒ [Seite 22](#)

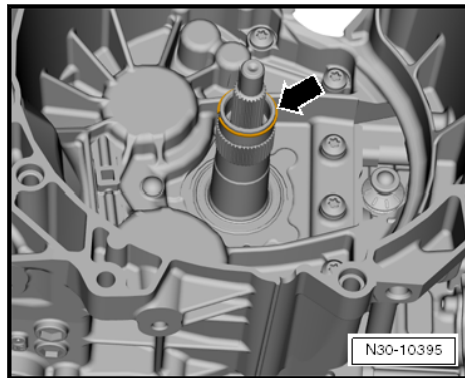
9 - Schraube

- ❑ nach Demontage immer ersetzen
- ❑ 8 Nm +90°

10 - Führungshülse-Unterteil

- ❑ für kleinen Einrückhebel „K 2“
- ❑ wird zusammen mit kleinem Einrückhebel und Führungshülse-Oberteil aus- und eingebaut

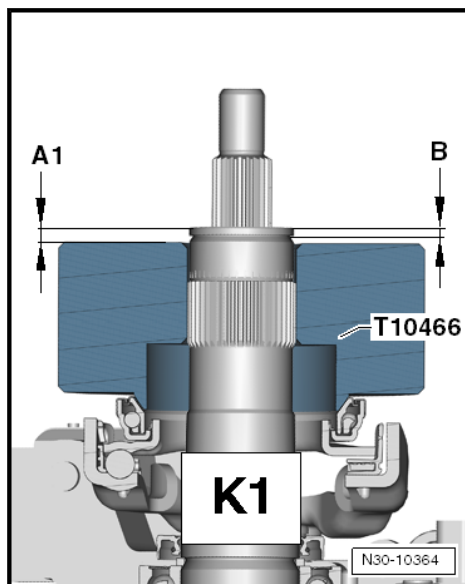




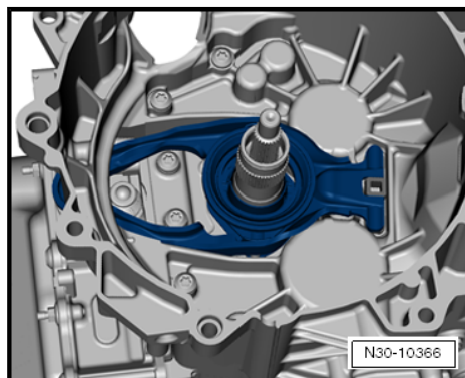
Hinweis

Der Sicherungsring darf nicht wieder verwendet werden.

**2. Schritt: Maß „A 1“ für das Einrücklager der Kupplung „K 1“
ermitteln**



– Großen Einrückhebel einsetzen.



HINWEIS

Gefahr von Fehlmessungen.

◆ **Keine Einstellscheibe einsetzen!**

1 - Scharnierlager

- für großen Einrückhebel „K 1“
- kann nicht ersetzt werden

2 - Kugelzapfen

- für kleinen Einrückhebel „K 2“
- aus- und einbauen ⇒ [Seite 22](#)

3 - Einstellscheibe „SK 1“

- Dicke bestimmen ⇒ [Seite 21](#)

4 - Einstellscheibe „SK 2“

- Dicke bestimmen ⇒ [Seite 21](#)

5 - Kleines Einrücklager für „K 2“

6 - Doppelkupplung

- aus- und einbauen ⇒ [Seite 38](#)

7 - Sicherungsring

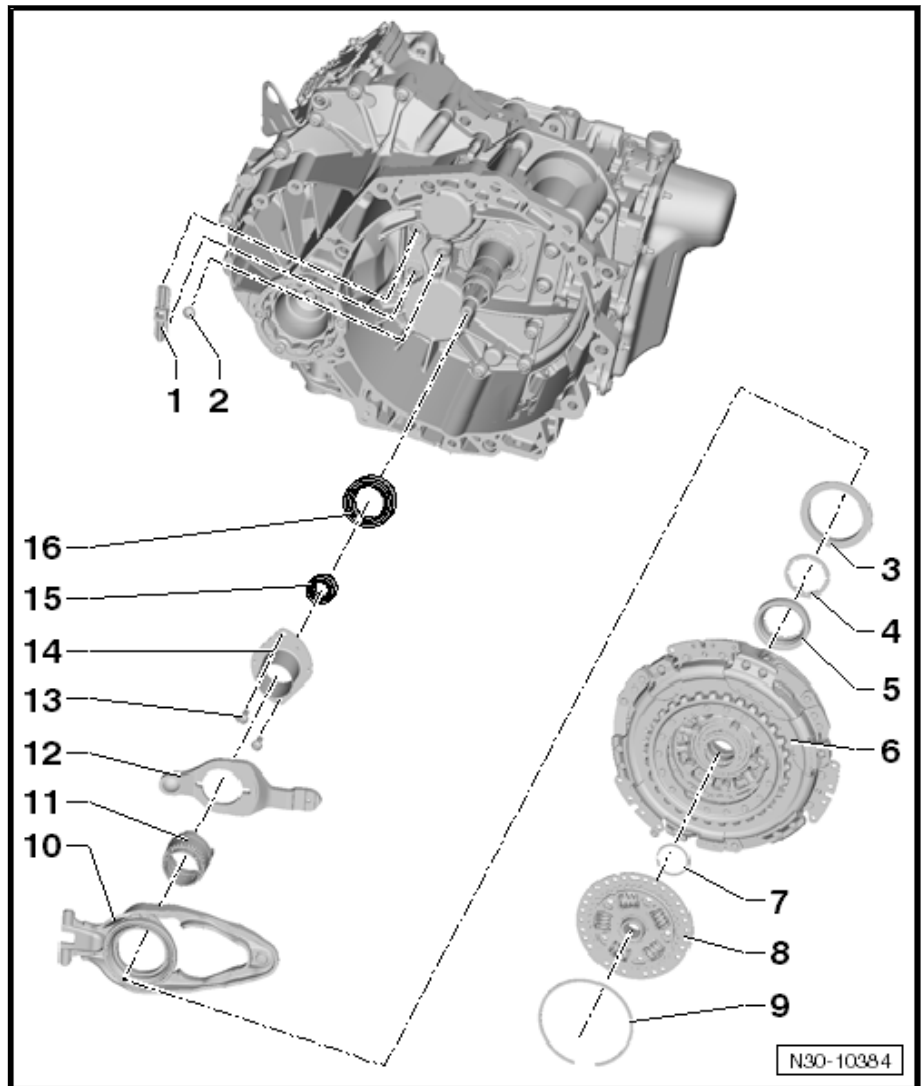
- nach Demontage immer ersetzen

8 - Nabe

9 - Sicherungsring

10 - Großer Einrückhebel für „K 1“

- mit Einrücklager
- aus- und einbauen ⇒ [Seite 17](#)



11 - Führungshülse-Oberteil

- für kleinen Einrückhebel „K 2“
- wird zusammen mit kleinem Einrückhebel und Führungshülse-Unterteil aus- und eingebaut

12 - Kleiner Einrückhebel für „K 2“

- wird zusammen mit Führungshülse-Ober- und Unterteil aus- und eingebaut
- aus- und einbauen ⇒ [Seite 17](#)

13 - Schrauben

- nach Demontage immer ersetzen
- 8 Nm +90°

14 - Führungshülse-Unterteil

- für kleinen Einrückhebel „K 2“
- wird zusammen mit kleinem Einrückhebel und Führungshülse-Oberteil aus- und eingebaut

15 - Dichtring für innere Antriebswelle

- ersetzen ⇒ [Seite 55](#)

16 - Dichtring für Antriebswelle

- ersetzen ⇒ [Seite 52](#)