



VW Polo 5 Typ 6C
(2014-2017)



6 Gang Schaltgetriebe 02U und 0DQ



Inhaltsverzeichnis

00 - Technische Daten	1
1 Sicherheitshinweise	1
1.1 Sicherheitsmaßnahmen bei Arbeiten an Fahrzeugen mit Start-Stopp-System	1
2 Kennzeichnung	2
2.1 Kennzeichnung Getriebe	2
3 Technische Daten	4
3.1 Zuordnung Getriebe - Motor	4
3.2 Füllmengen	5
3.3 Berechnung des Übersetzungsverhältnisses	5
4 Übersicht Kraftübertragung	6
5 Elektrische Bauteile	8
5.1 Einbaorteübersicht - elektrische Bauteile	8
6 Reparaturhinweise	9
6.1 Allgemeine Reparaturhinweise	9
30 - Kupplung	12
1 Kupplungsbetätigung	12
1.1 Einbaorteübersicht - Kupplungsbetätigung	12
1.2 Montageübersicht - Fußhebelwerk	14
1.3 Montageübersicht - Kupplungshydraulik	16
1.4 Montageübersicht - Kupplungsausrückung	19
1.5 Lagerbuchse aus- und einbauen	20
1.6 Kupplungsgeber- und Kupplungsnehmerzylinder prüfen	20
1.7 Kupplungspositionsgeber G476 aus- und einbauen	20
1.8 Übertotpunktfeder aus- und einbauen	22
1.9 Zugfeder aus- und einbauen	24
1.10 Kupplungspedal aus- und einbauen	24
1.11 Lagerbock aus- und einbauen	26
1.12 Kupplungsgeberzylinder aus- und einbauen	30
1.13 Kupplungsnehmerzylinder aus- und einbauen	31
1.14 Leitungen für Kupplungsbetätigung aus- und einbauen	33
1.15 Kupplungsbetätigung entlüften	35
1.16 Kupplungsausrückung in Stand setzen	38
2 Kupplung	40
2.1 Montageübersicht - Kupplung	40
2.2 Kupplung aus- und einbauen	41
34 - Betätigung, Gehäuse	46
1 Schaltbetätigung	46
1.1 Einbaulage - Schaltbetätigung	46
1.2 Montageübersicht - Schaltknopf und Abdeckung	48
1.3 Montageübersicht - Schaltbetätigung	49
1.4 Schaltknopf aus- und einbauen	50
1.5 Schaltbetätigung aus- und einbauen	52
1.6 Schaltbetätigung in Stand setzen	56
1.7 Schaltbetätigung einstellen	58
1.8 Schaltbetätigung prüfen	61
2 Getriebe aus- und einbauen	62
2.1 Unterscheidung der Getriebe	62
2.2 Getriebe ausbauen	62
2.3 Getriebe einbauen	73
2.4 Anzugsdrehmomente für Getriebe	78



3	Aggregatelagerung	79
3.1	Montageübersicht - Aggregatelagerung	79
4	Transport des Getriebes	81
5	Getriebeöl	82
5.1	Getriebeölstand prüfen	82
5.2	Getriebeöl ablassen und auffüllen	83
6	Befestigung am Motor- und Getriebehalter	85
7	Getriebe zerlegen und zusammenbauen	87
7.1	Schematische Übersicht - Getriebe	87
7.2	Montageübersicht - Getriebe	88
7.3	Montageübersicht - Deckel für Getriebegehäuse und 5./6. Gang	89
7.4	Montageübersicht - Kupplungsgehäuse	91
7.5	Montageübersicht - Wellen, Ausgleichsgetriebe, Schaltung	93
7.6	Montageübersicht - Schalteinheit	94
7.7	Montageübersicht - Schaltgabeln	96
7.8	Schaltgabeln in Stand setzen	97
7.9	Schalteinheit in Stand setzen	100
7.10	Dichtring für Schaltwelle ersetzen	103
7.11	Getriebe zerlegen und zusammenbauen	103
8	Getriebegehäuse, Kupplungsgehäuse	120
8.1	Montageübersicht - Getriebegehäuse und Kupplungsgehäuse	120
8.2	Montageübersicht - Deckel für Getriebegehäuse	124
8.3	Deckel für Getriebegehäuse in Stand setzen	125
8.4	Kupplungsgehäuse in Stand setzen	127
35 - Räder, Wellen	130	
1	Antriebswelle	130
1.1	Montageübersicht - Antriebswelle	130
1.2	Antriebswelle zerlegen und zusammenbauen	133
1.3	Dichtring für Antriebswelle ersetzen	141
2	Abtriebswelle	143
2.1	Montageübersicht - Abtriebswelle	143
2.2	Abtriebswelle zerlegen und zusammenbauen	146
39 - Achsantrieb, Ausgleichsgetriebe	152	
1	Dichtringe	152
1.1	Einbauorteübersicht - Dichtringe	152
1.2	Dichtring links ersetzen	153
1.3	Dichtring rechts ersetzen	157
2	Ausgleichsgetriebe	162
2.1	Montageübersicht - Ausgleichsgetriebe	162
2.2	Ausgleichsgetriebe zerlegen und zusammenbauen	165
2.3	Ausgleichsgetriebe einstellen	172



5 Elektrische Bauteile

⇒ „5.1 Einbauorteübersicht - elektrische Bauteile“, Seite 8

5.1 Einbauorteübersicht - elektrische Bauteile

⇒ „5.1.1 Einbauorteübersicht - elektrische Bauteile, Schaltgetriebe“, Seite 8

⇒ „5.1.2 Einbauorteübersicht - elektrische Bauteile, Kupplungs-
betätigung“, Seite 8

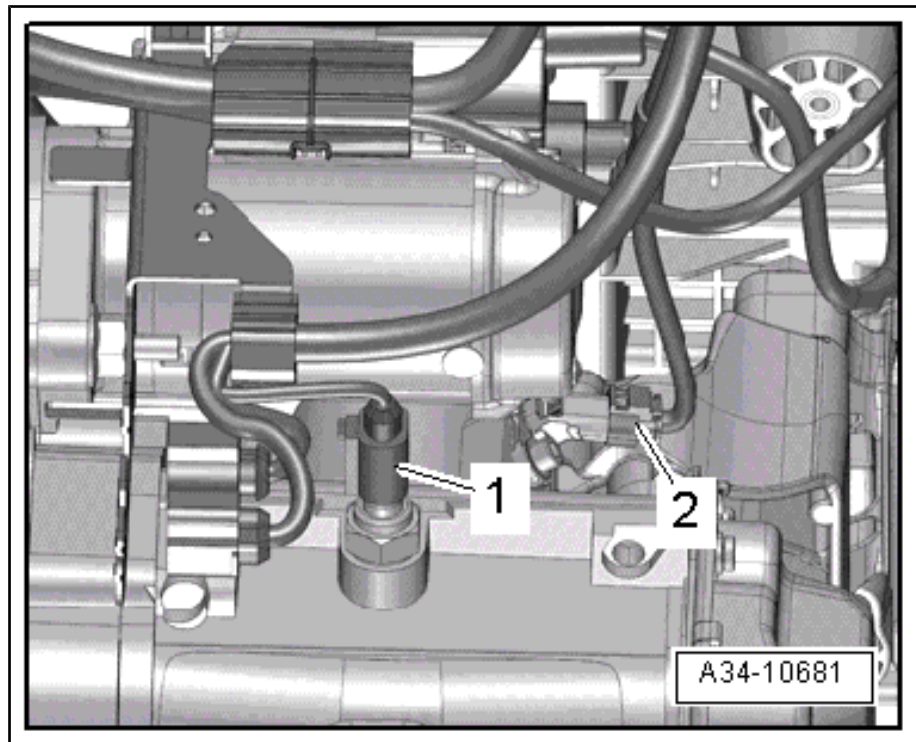
5.1.1 Einbauorteübersicht - elektrische Bauteile, Schaltgetriebe

1 - Schalter für Rückfahrleuchten - F4-

- Einbauort: unterhalb des Anlassers
- aus- und einbauen
⇒ Seite 93

2 - Geber für Getriebe-Neutrallstellung - G701-

- Einbauort: im Bereich der Schalteinheit unterhalb des Winkels zum Feststellen der Schaltwelle
- aus- und einbauen
⇒ Seite 93



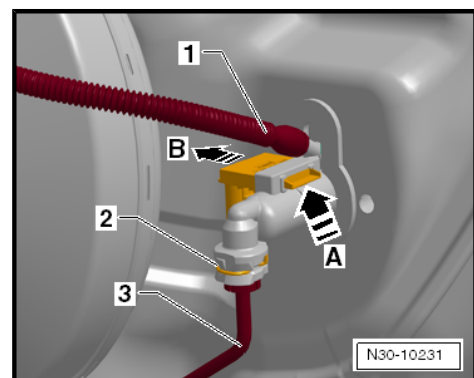
5.1.2 Einbauorteübersicht - elektrische Bauteile, Kupplungsbetätigung

Kupplungspositionsgeber - G476- (-Pfeil A- und -Pfeil B-)

Einbauort:

Im Motorraum unterhalb des Nachlaufschlauchs -1- am Kupplungsgeberzylinder -2- oberhalb der Leitung -3-.

Kupplungspositionsgeber - G476- aus- und einbauen
⇒ Seite 20 .





1.2 Montageübersicht - Fußhebelwerk

1 - Kupplungspedal

- aus- und einbauen
⇒ Seite 24
- nicht fetten

2 - Lagerbuchse

- aus- und einbauen
⇒ Seite 20
- nicht fetten

3 - Kupplungsgeberzylinder

- aus- und einbauen
⇒ Seite 30

4 - Klammer

- zum Ausbau der Leitung Klammer bis Anschlag herausziehen
- kann vor Einbau der Leitung bis Anschlag hereingedrückt werden

5 - Dichtung

- selbstklebend
- nach Demontage des Kupplungsgeberzylinders ersetzen
- auf Kupplungsgeberzylinder kleben

6 - Kupplungspositionsgeber - G476-

- kann in der Geführte Fehlersuche mit dem ⇒ Fahrzeugdiagnosetester geprüft werden
- Zuordnung ⇒ Elektronischen Teilekatalog (ETKA)
- aus- und einbauen ⇒ Seite 20

7 - Lagerachse

- nach Demontage ersetzen
- nicht fetten

8 - Stirnwand

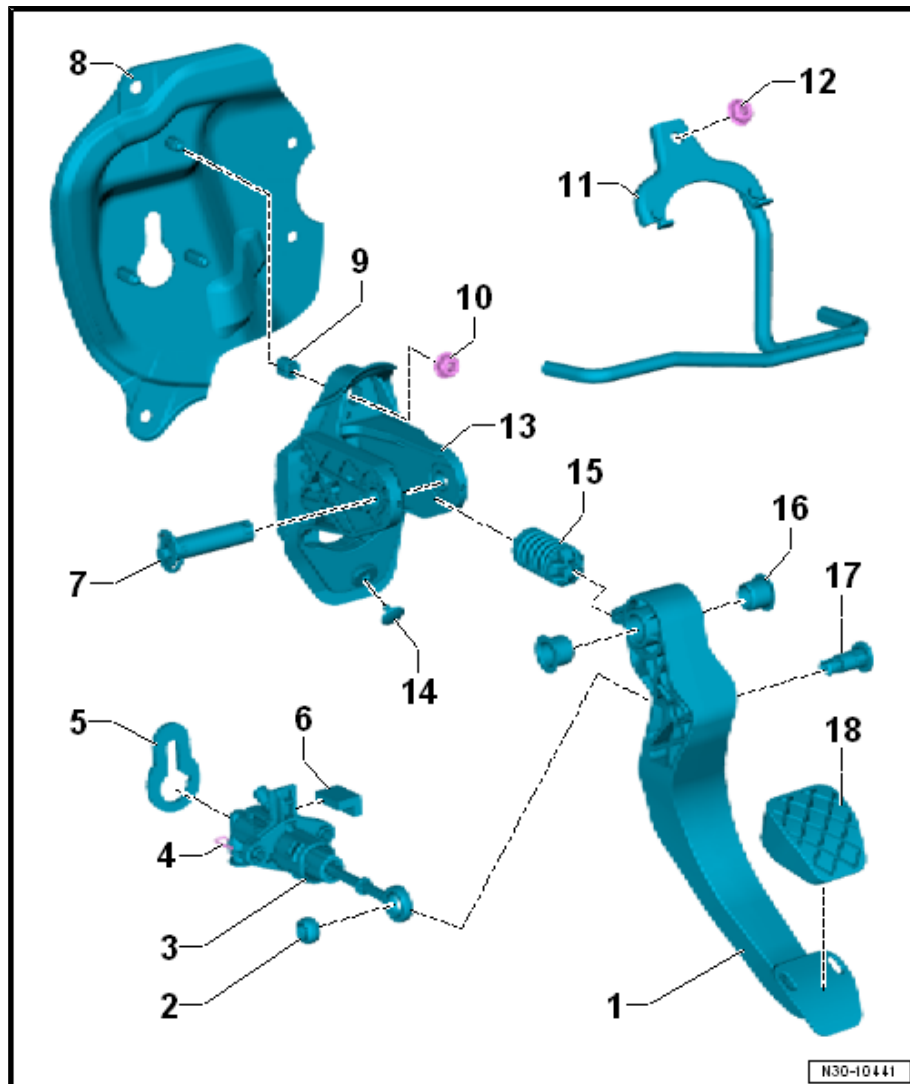
- mit Stiftschrauben zur Befestigung für Lagerbock und Geberzylinder

9 - Buchse

- für die obere Aufnahmebohrung im Lagerbock
- Buchsen für die unteren Aufnahmebohrungen im Lagerbock befinden sich im Geberzylinder

10 - Sechskantmutter

- für Lagerbock und Kupplungsgeberzylinder an Stirnwand
- 3 Stück
- selbstsichernd
- nach Demontage ersetzen
- 25 Nm





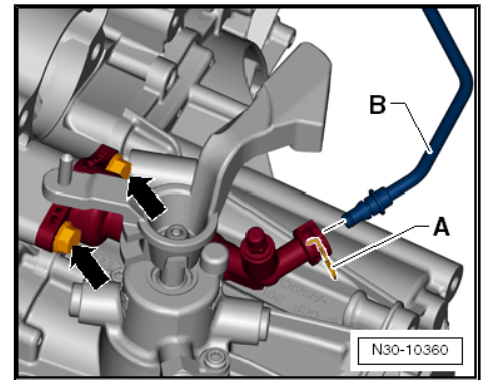
- Klammer -A- bis zum Anschlag herausziehen und Rohr-Schlauchleitung -B- abziehen.
- Öffnungen verschließen.



Hinweis

-Pfeile- nicht beachten.

- Offene Leitungen und Anschlüsse ggf. mit sauberen Stopfen aus dem Verschlussstopfenset für Motor - VAS 6122- verschließen.
- Rohr-Schlauchleitung frei legen und abnehmen.



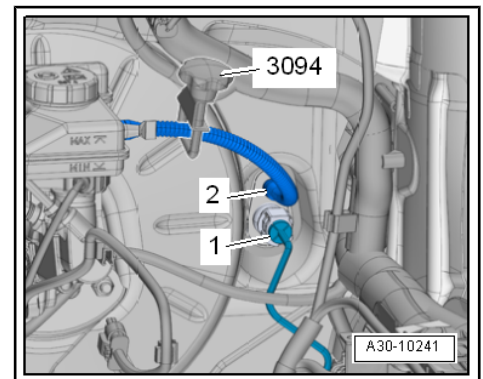
Einbauen

Der Einbau erfolgt in umgekehrter Reihenfolge, dabei Folgendes beachten:

- Rohr-Schlauchleitung -1- mit Anschluss am Geberzylinder und am Nehmerzylinder verbinden.
- Zum Prüfen an der Leitung ziehen.
- Nach Entfernen der Schlauchklemme - 3094- muss der Nachlaufschlauch -2- wieder in seine ursprüngliche Kontur gebracht werden.

Linkslenker

- Das Motorsteuergerät mit angeschlossener elektrischer Steckverbindung in die Halterung an der Stirnwand einclippen => Rep.-Gr. 24 ; Motorsteuergerät .

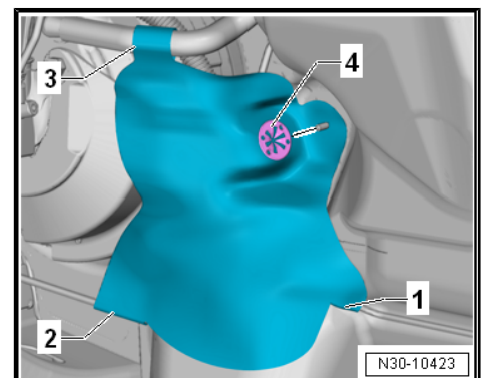


Rechtslenker

- Falls vorhanden, die Wärmeschutzmatte in der Reihenfolge -1, 2, 3- um die Leitungen herumknüpfen.
- Wärmeschutzmatte mit der Klemmscheibe -4- befestigen.

Fortsetzung für alle

- Kupplungsbetätigung entlüften => [Seite 35](#) .
- Batterie und Batterieträger einbauen => Elektrische Anlage; Rep.-Gr. 27 ; Batterie; Batterie aus- und einbauen .
- Das komplette Luftfiltergehäuse einbauen => Rep.-Gr. 24 ; Luftfilter; Luftfiltergehäuse aus- und einbauen .



1.15 Kupplungsbetätigung entlüften

Benötigte Spezialwerkzeuge, Prüf- und Messgeräte sowie Hilfsmittel