



**VW Crafter**  
(2017 >)



**Nebenabtriebe**



## Inhaltsverzeichnis

<b>00 - Technische Daten</b> .....	<b>1</b>
<b>1 Sicherheitshinweise</b> .....	<b>1</b>
1.1 Sicherheitsmaßnahmen bei Arbeiten an Fahrzeugen mit Start-Stopp-System .....	1
1.2 Sicherheitsmaßnahmen bei Probefahrt mit Prüf- und Messgeräten .....	1
1.3 Sicherheitsmaßnahmen bei Arbeiten am Kühlsystem .....	1
<b>2 Allgemeine Hinweise</b> .....	<b>2</b>
2.1 Betrieb .....	2
<b>3 Reparaturhinweise</b> .....	<b>3</b>
3.1 Allgemeine Reparaturhinweise .....	3
3.2 Dichtungen, Dichtringe .....	3
3.3 Schrauben, Muttern .....	4
<b>4 Technische Daten</b> .....	<b>5</b>
4.1 Füllmengen .....	5
<b>34 - Betätigung, Gehäuse</b> .....	<b>6</b>
<b>1 Nebenabtrieb</b> .....	<b>6</b>
1.1 Montageübersicht - Nebenabtrieb .....	6
1.2 Nebenabtrieb ausbauen .....	10
1.3 Nebenabtrieb einbauen .....	14
<b>2 Nebenabtrieb mit zusätzlicher Ölpumpe zur Kühlung des Getriebeöls</b> .....	<b>17</b>
2.1 Montageübersicht Getriebeölkühlung .....	17
2.2 Getriebeölkühler aus- und einbauen .....	19
2.3 Öldruckleitungen aus- und einbauen .....	20
2.4 Ölpumpe aus- und einbauen .....	25
2.5 Getriebeöl befüllen und Ölstand prüfen .....	28
2.6 Entlüftung Kühlsystem des Getriebes .....	30

### 1 - Nebenabtrieb

- ausbauen ⇒ [Seite 10](#)
- einbauen ⇒ [Seite 14](#)

### 2 - Dichtring

- kein Einzelteil

### 3 - Stehbolzen

- 3 Stück
- kein Einzelteil
- 20 Nm

### 4 - Dichtung

- kein Einzelteil

### 5 - Federringe

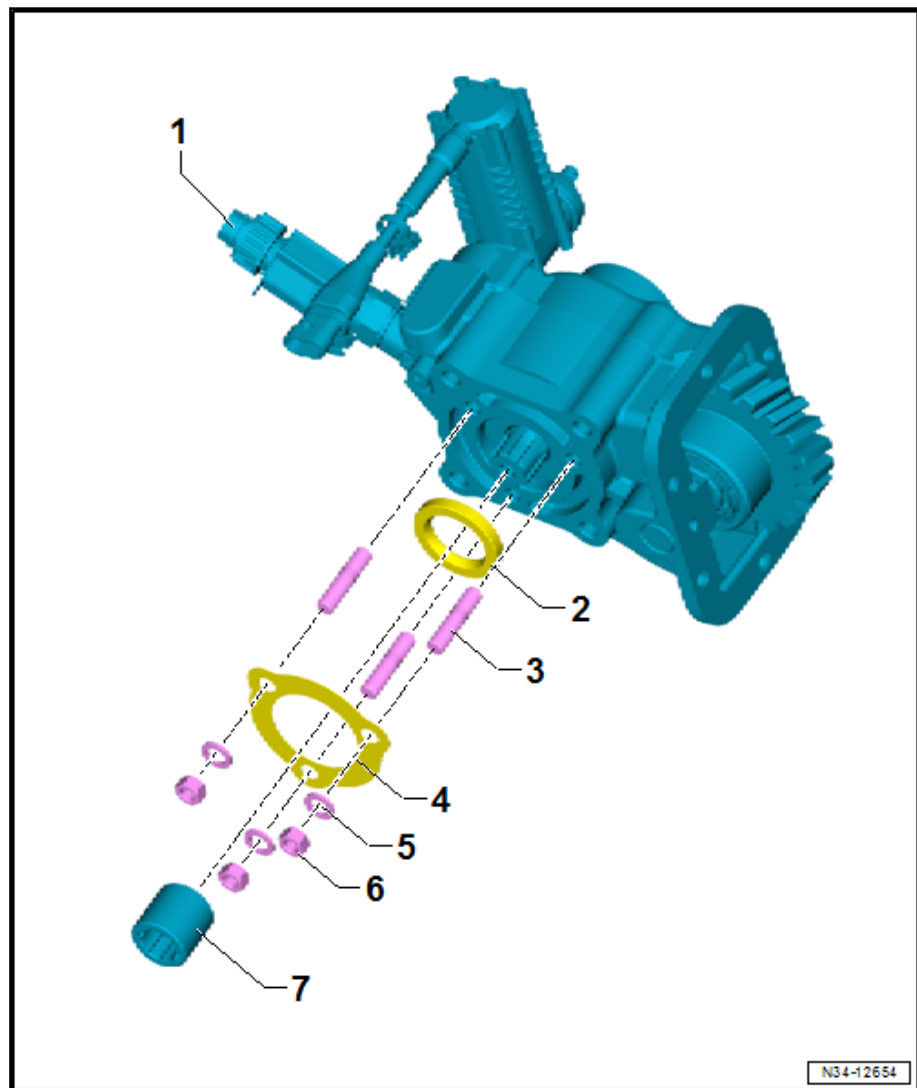
- 3 Stück
- kein Einzelteil

### 6 - Muttern

- 3 Stück
- kein Einzelteil
- 50 Nm

### 7 - Adapter

- ausbauen ⇒ [Seite 12](#)
- einbauen ⇒ [Seite 15](#)
- kein Einzelteil



## 1.1.2 Montageübersicht - Nebenabtrieb, Abtrieb mit 4-Loch Flanschadapter und Verbindungsmuffe



### 1 - Getriebeölkühler

- aus- und einbauen ⇒  
[Seite 19](#)

### 2 - Triebssatzleitung

- Am Temperaturregler
- aus- und einbauen ⇒  
[Seite 22](#)
- 25 Nm

### 3 - Stutzen

- 50 Nm

### 4 - Ölpumpe

- aus- und einbauen ⇒  
[Seite 25](#)

### 5 - Saugleitung

- aus- und einbauen ⇒  
[Seite 24](#)

### 6 - Dichtringe

- nach Demontage ersetzen
- 2 Stück

### 7 - Hohlschraube

- 25 Nm

### 8 - Schrauben

- 4 Stück
- 45 Nm

### 9 - Öltemperaturgeber 2 - G664-

- 20 Nm

### 10 - Schraube

- 8 Nm

### 11 - Dichtringe

- nach Demontage ersetzen
- 4 Stück
- zur Montage Dichtringe leicht einölen

### 12 - Schrauben

- 3 Stück
- 8 Nm

### 13 - Frontleitungssatz

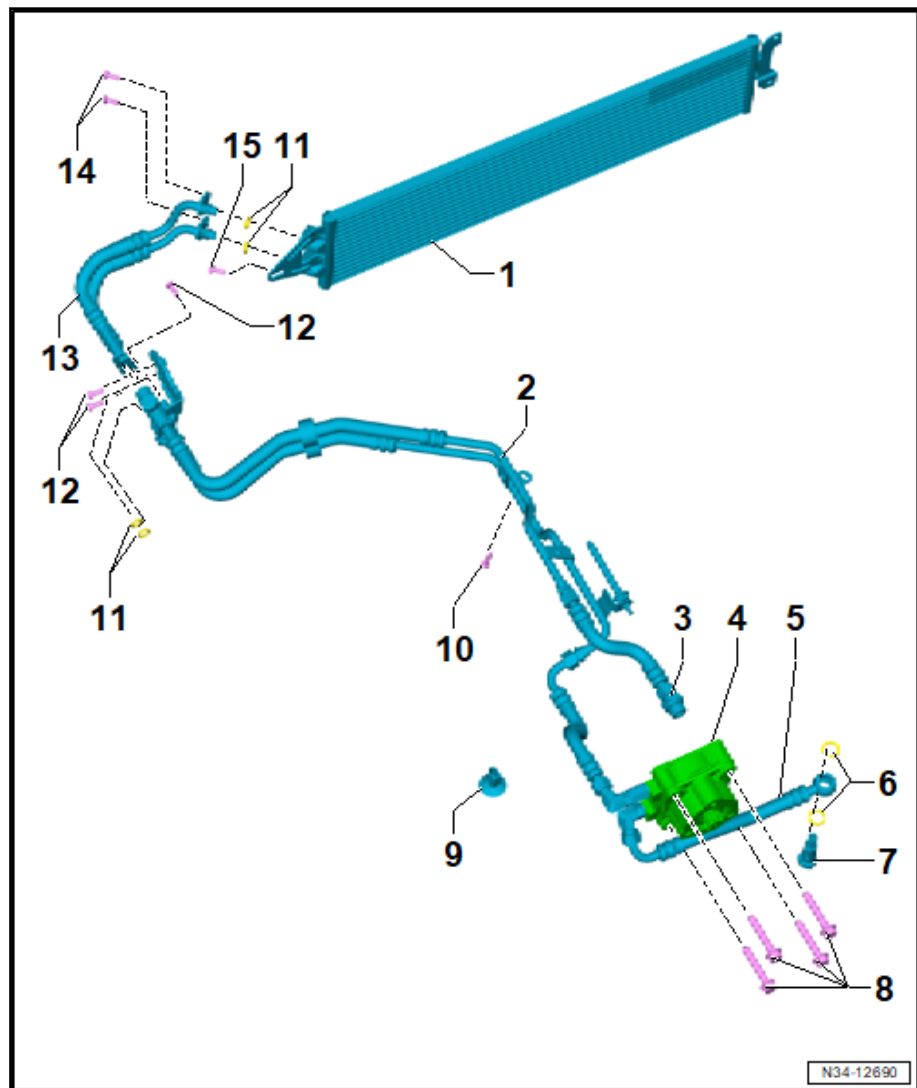
- Am Temperaturregler
- aus- und einbauen ⇒ [Seite 20](#)
- 25 Nm

### 14 - Schrauben

- 2 Stück
- 8 Nm

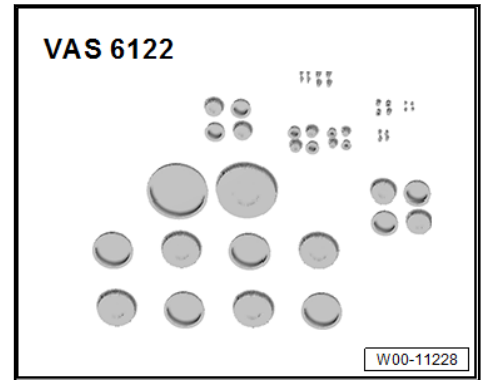
### 15 - Schrauben

- 3 Stück
- 2 Nm

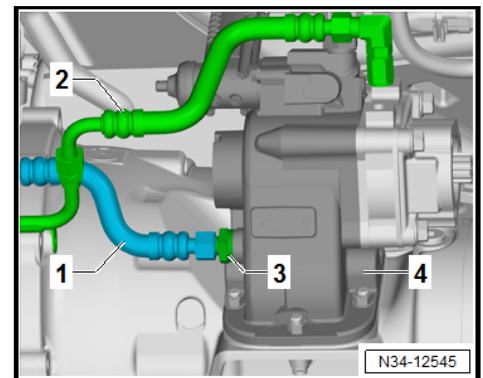




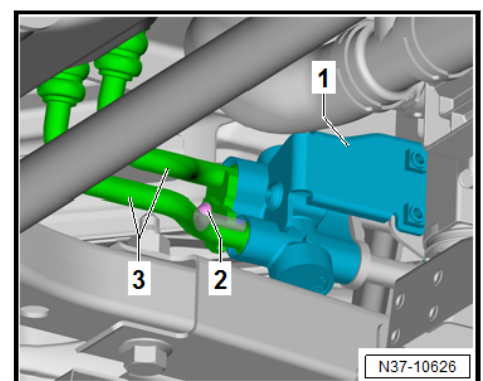
◆ Verschlussstopfen-Set Motor -VAS 6122-



**Ausbauen**



- Altöl-Auffang- und -absauggerät -VAS 6622A- unter Nebenabtrieb stellen.
- Ölleitung -1- am Stutzen -3- abschrauben.
- Ölleitung -2- an Ölpumpe abschrauben.
- Offene Öldruckleitungen und Anschlüsse mit sauberen Stopfen aus Verschlussstopfen-Set Motor -VAS 6122- verschließen.
- Schraube -2- herausdrehen.



- Öldruckleitungen -3- vom Öltemperaturregler -1- abnehmen.
- Offene Öldruckleitungen und Anschlüsse mit sauberen Stopfen aus Verschlussstopfen-Set Motor -VAS 6122- verschließen.
- Befestigungspunkte der Öldruckleitungen lösen.
- Öldruckleitungen mit Öltemperaturregler nach unten entnehmen.