



Allgemeine Informationen



Arteon 2021 ➤, Arteon Shooting Brake 2021 ➤,
Golf 2013 ➤, Golf 2017 ➤, Golf Variant 2014 ➤, ID.3 2020 ➤,
ID.4 2021 ➤, Jetta 2011 ➤, Passat 2015 ➤, Passat 2019 ➤,
Passat Variant 2015 ➤, Passat Variant 2019 ➤,
Tiguan 2021 ➤, Touareg 2010 ➤, Touareg 2015 ➤,
Touareg 2018 ➤, e-Crafter 2019 ➤, e-Golf 2014 ➤,
e-Golf 2017 ➤, e-up! 2014 ➤, e-up! 2017 ➤, e-up! 2020 ➤

Hochvoltsystem Elektroantrieb



Reparaturleitfaden

Arteon 2021 ➤,
 Arteon Shooting Brake 2021 ➤,
 Golf 2013 ➤, Golf 2017 ➤,
 Golf Variant 2014 ➤, ID.3 2020 ➤,
 ID.4 2021 ➤, Jetta 2011 ➤,
 Passat 2015 ➤, Passat 2019 ➤,
 Passat Variant 2015 ➤,
 Passat Variant 2019 ➤, Tiguan 2021 ➤,
 Touareg 2010 ➤, Touareg 2015 ➤,
 Touareg 2018 ➤, e-Crafter 2019 ➤,
 e-Golf 2014 ➤, e-Golf 2017 ➤,
 e-up! 2014 ➤, e-up! 2017 ➤, e-up! 2020 ➤

Hochvoltssystem - Allgemeine Informationen									
Motorkenn- buchstaben	CUK C	CUK B	DGE A	DGE B	CNL A	CRJA	EAG A	EAZA	EAB A
	CGE A	CGF A	EBS A	EBM A	DFK A	DGE B	EBJA	EBJC	EBJD
	EBH A								

Ausgabe 02.2021

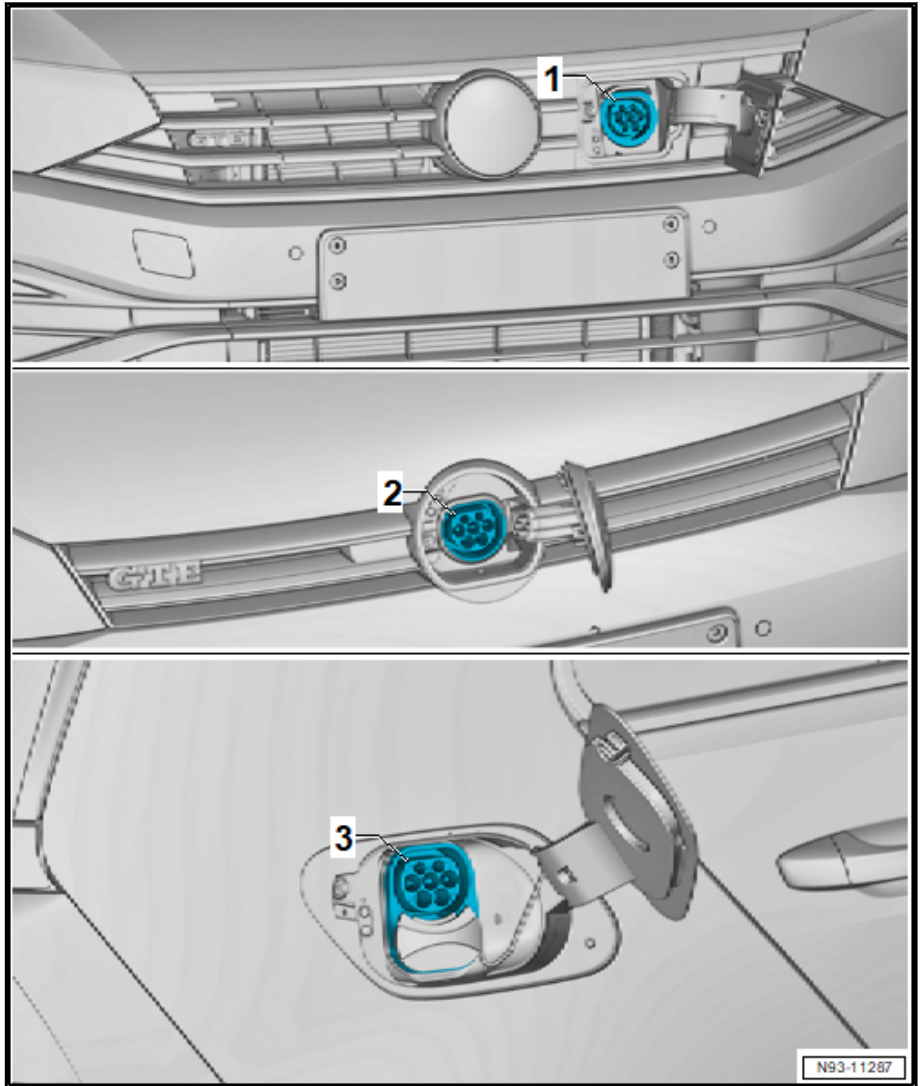


Inhaltsverzeichnis

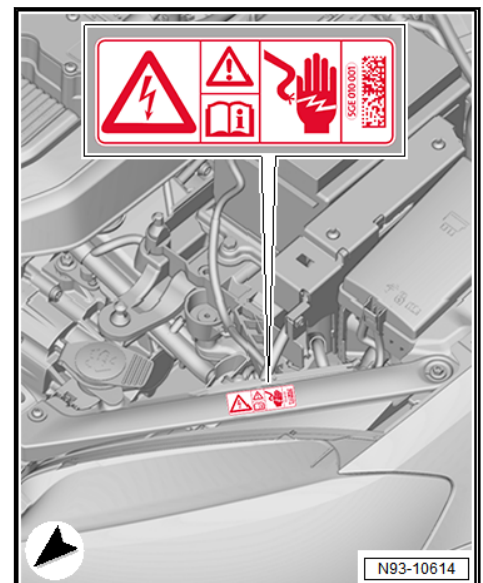
00 - Technische Daten	1
1 Sicherheitshinweise	1
1.1 Sicherheitsmaßnahmen bei Arbeiten an Fahrzeugen mit Hochvoltssystem	1
1.2 Sicherheitsmaßnahmen bei Arbeiten in der Nähe von Hochvoltkomponenten	2
1.3 Sicherheitsmaßnahmen bei Probefahrt mit Prüf- und Messgeräten	2
1.4 Sicherheitsmaßnahmen bei Arbeiten am Kühlsystem	2
2 Reparaturhinweise	3
2.1 Kontaktkorrosion	3
2.2 Leitungsverlegung und -befestigung	3
2.3 Sauberkeitsregeln bei Arbeiten am Hochvoltssystem	3
93 - Elektroantrieb	5
1 Gefährdungseinstufung des Hochvoltsystems	5
1.1 Allgemeine Hinweise	5
1.2 Unterweisungs/Personalqualifikation	6
2 Erkennungsmerkmale von Hochvoltfahrzeugen	8
3 Umgang mit Hochvoltfahrzeugen	14
3.1 Persönliche Schutzausrüstung (PSA)	14
3.2 Werkstattablauf für Hochvoltfahrzeuge	14
4 Quarantänekonzept	18
5 Beurteilung von Unfallfahrzeugen	22
5.1 Allgemeines	22
5.2 Fotodokumentation	22
6 Hochvoltbatterie	27
6.1 Hochvoltbatterie klassifizieren	27
6.2 Hochvoltbatterie handhaben und lagern	34
6.3 Verpacken von Hochvoltbatterien	35
6.4 Verpacken von kritischen Hochvoltbatterien mit Status „Warnung“	55
6.5 Ergänzende Informationen zum Öffnen und Verkleben von Hochvoltbatterien	80



- 1 - Neben dem Markenzeichen
- 2 - Hinter dem Markenzeichen
- 3 - Hinter der Tankklappe

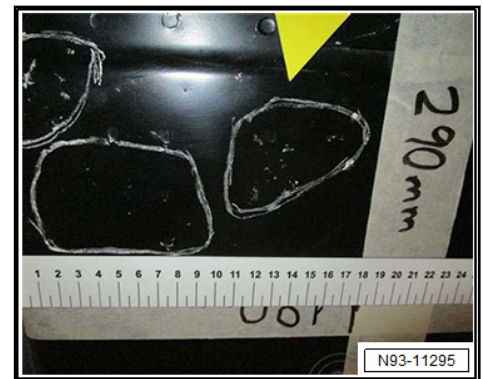


Gefahrkennzeichnungen im Motor- und Innenraum Schlossträger vorn links





Beispielfotos

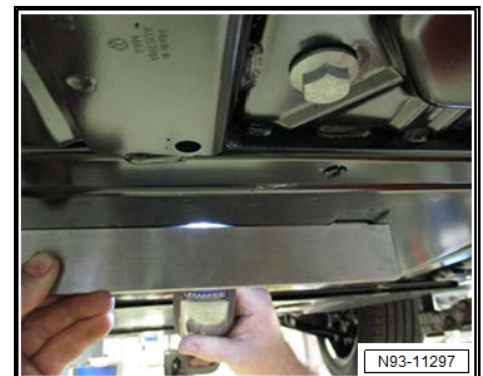


Beispiel 1

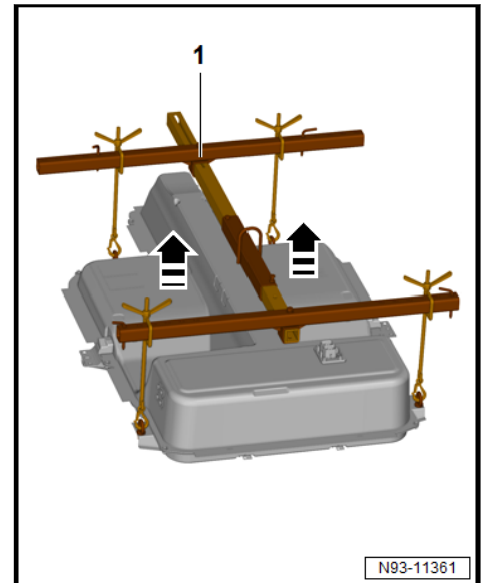
Beispiel 2



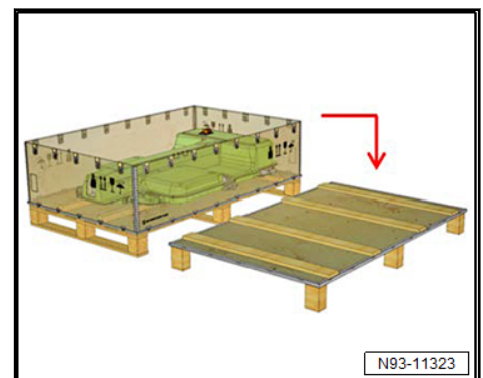
Beispiel 3



- Tiefe der Delle mit Digitaler Tiefenmessschieber ausmessen.



- Hochvoltbatterie 1 -AX2- auf der Oberseite des Deckels der OT-Box ablegen.



! HINWEIS

Beschädigung der Hochvoltbatterie 1 -AX2- möglich.

- Anhängervorrichtung -T10528- nicht auf der Hochvoltbatterie 1 -AX2- ablegen.
- Haken -10 - 222 A /10- lösen.
- Ringschrauben -T10528/5- herausdrehen.

Hochvoltbatterie 1 -AX2- ausbauen und in OT-Box setzen

- Zustandsbewertung der alten Hochvoltbatterie 1 -AX2- im eingebauten Zustand durchführen ⇒ [Seite 31](#) .
- Hochvoltbatterie 1 -AX2- ausbauen ⇒ Rep.-Gr. 93; Hochvoltbatterie-Einheit; Hochvoltbatterie 1AX2 aus- und einbauen.
- Sichtprüfung der Hochvoltbatterie 1 -AX2- durchführen, um die Transportfähigkeit abschließend sicherzustellen.
- Hochvoltbatterie 1 -AX2- von Scherenhubtisch -VAS 6131 B- aufnehmen.
- Hochvoltbatterie 1 -AX2- in OT-Box absenken.