



Kia Soul AMI
(2009-2013)



Motor 1,6 Liter Benziner T ÚQ

Inhalt

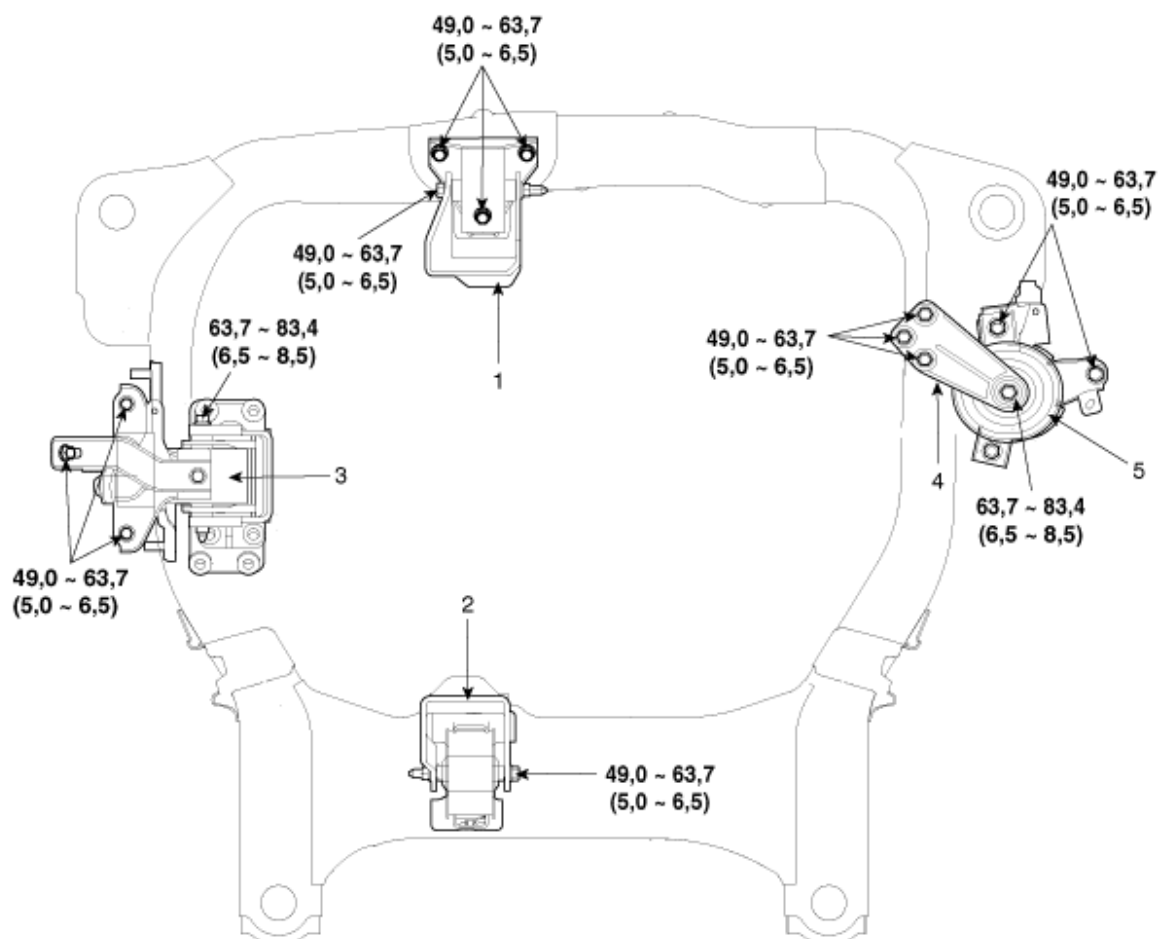
Motormechanik	3
Technische Daten	3
Reparaturverfahren	9
Fehlersuche	17
Spezialwerkzeuge	21
Motor- und Getriebeeinheit	23
Motoraufhängung.....	23
Motor- und Getriebeeinheit	24
Motorsteuerung	31
Steuerkette.....	31
Zylinderkopf	48
Bauteile und Bauteile-Übersicht.....	48
Reparaturverfahren	50
Motorblock	65
Bauteile und Bauteile-Übersicht.....	65
Reparaturverfahren	67
Motorkühlung	93
Fehlersuche	93
Kühlmittel	95
Thermostat.....	97
Kühlmittelpumpe	102
Kühler.....	108
Motorschmierung	114
Ölpumpe	114
Motoröl.....	115
Ölwanne.....	118
Ansaug- und Abgassystem	120
Ansaugkrümmer.....	120

Abgaskrümmen.....	123
Schalldämpfer.....	128
Motorelektrik	129
Technische Daten	129
Fehlersuche	131
Spezialwerkzeuge.....	134
Allgemeine Informationen	135
Zündsystem	144
Beschreibung und Bedienung	144
Reparaturverfahren.....	145
Fehlersuche	149
Ladesystem.....	151
Beschreibung und Bedienung	151
Reparaturverfahren.....	152
Lichtmaschine.....	158
Batterie.....	163
Anlasssystem.....	168
Beschreibung und Bedienung	168
Reparaturverfahren.....	169
Anlasser.....	172
Anlasserrelais	181

Motor- und Getriebeeinheit

Motoraufhängung

Bauteile und Bauteile-Übersicht

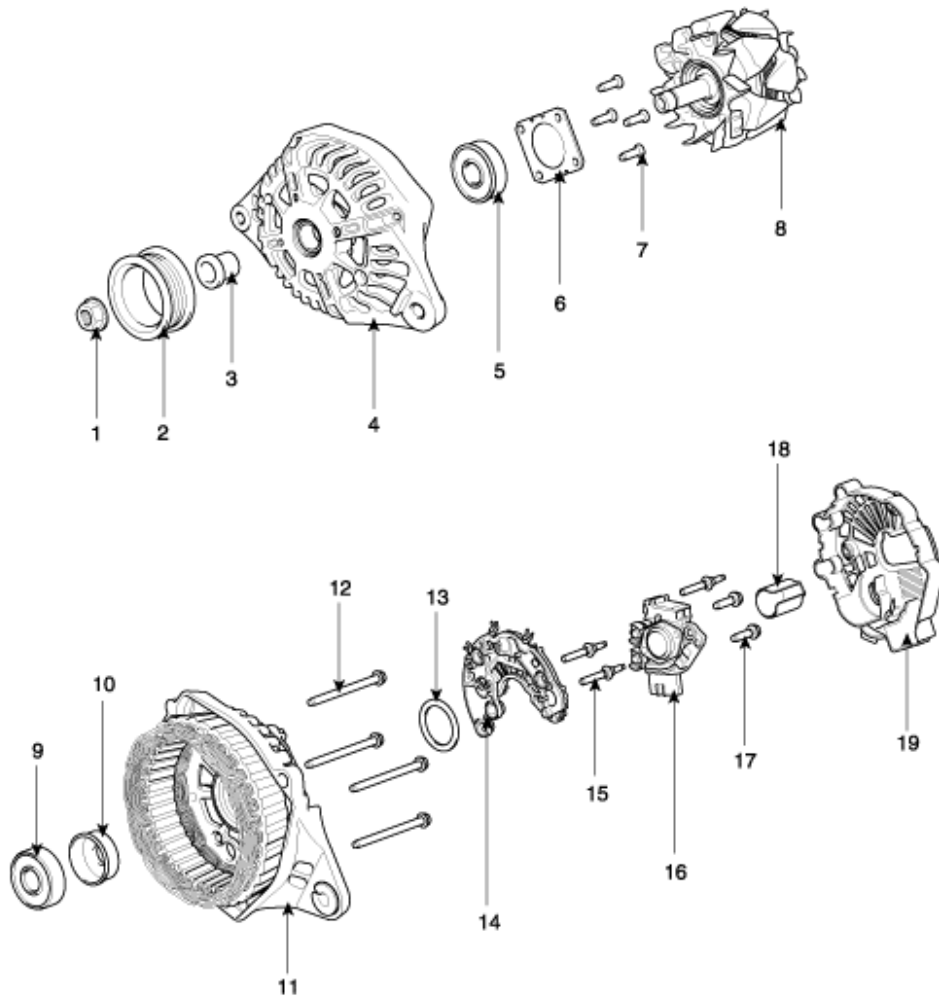


Anzugsdrehmoment: Nm (kgfm)

- | | |
|--|------------------------------|
| 1. Vordere Aufhängungsstützenhalterung | 4. Motorträger |
| 2. Hintere Aufhängungsstützenhalterung | 5. Motoraufhängungshalterung |
| 3. Getriebeaufhängungshalterung | |

Lichtmaschine

Bauteile und Bauteile-Übersicht



- | | |
|------------------------|----------------------------|
| 1. Mutter | 11. Hintere Abdeckung |
| 2. Riemenscheibe | 12. Schrauben |
| 3. Distanzscheibe | 13. Dichtung |
| 4. Frontabdeckung | 14. Gleichrichter |
| 5. Vorderes Lager | 15. Stehbolzen |
| 6. Lagerdeckel | 16. Bürstenträger |
| 7. Lagerdeckelschraube | 17. Bürstenhalterschrauben |
| 8. Rotor | 18. Schleifringführung |
| 9. Hinteres Lager | 19. Deckel |
| 10. Lagerdeckel | |