



VW Crafter
(2017 >)



Kofferaufbauten



Inhaltsverzeichnis

66 - Außenausstattung	1
1 Kofferaufbau (Junge)	1
1.1 Kenndaten	1
1.2 Beleuchtung außen	3
1.3 Beleuchtung innen	7
1.4 Kofferaufbau außen	8
1.5 Kofferaufbau hinten	9
1.6 Kofferaufbau innen	12
2 Kofferaufbau (Spier)	15
2.1 Kenndaten	15
2.2 Beleuchtung außen	17
2.3 Beleuchtung innen	20
2.4 Kofferaufbau außen	21
2.5 Kofferaufbau hinten	24
2.6 Kofferaufbau innen	27
3 Ladebordwand (Sörensen)	30
3.1 Allgemeine Hinweise	30
3.2 Kenndaten	31
3.3 Elektrik	34
3.4 Plattform	36
3.5 Hydrauliksystem	40
4 Ladebordwand (BÄR - Cargolift)	47
4.1 Kenndaten	47
4.2 Elektrik	49
4.3 Plattform	51
4.4 Hydrauliksystem	52



2 Kofferaufbau (Spier)

⇒ „2.1 Kenndaten“, Seite 15

⇒ „2.2 Beleuchtung außen“, Seite 17

⇒ „2.3 Beleuchtung innen“, Seite 20

⇒ „2.4 Kofferaufbau außen“, Seite 21

⇒ „2.5 Kofferaufbau hinten“, Seite 24

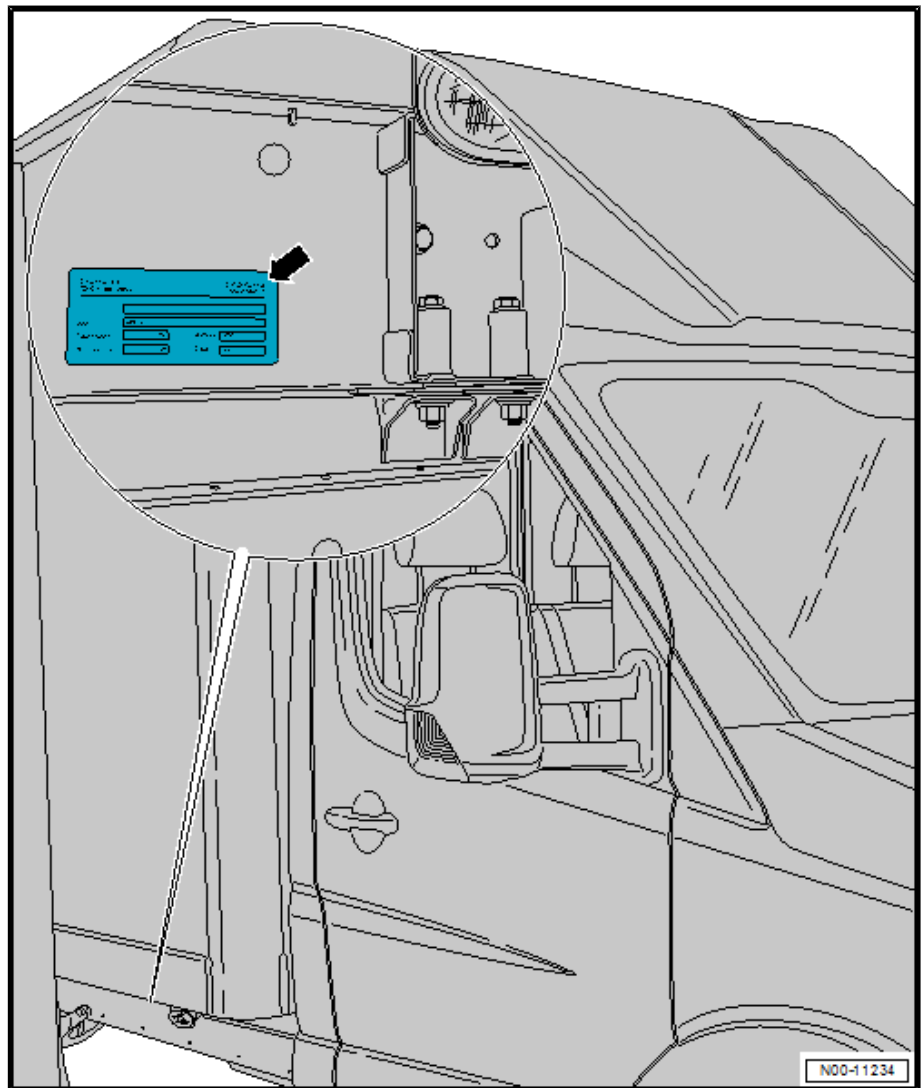
⇒ „2.6 Kofferaufbau innen“, Seite 27

2.1 Kenndaten

⇒ „2.1.1 Typschild“, Seite 15

⇒ „2.1.2 Bedienungs- und Wartungshinweise“, Seite 16

2.1.1 Typschild

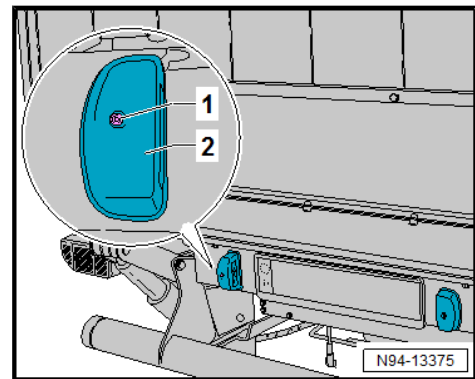


Das Typschild -Pfeil- befindet sich vorn rechts am Fahrzeugrahmen.



Ausbauen

- Lichtschalter in Stellung „0“ drehen.
- Schraube -1- herausdrehen.
- Kappe -2- abnehmen.



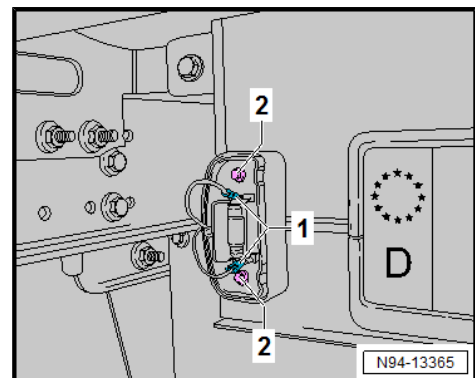
- Elektrische Steckverbindungen -1- von den Steckkontakten trennen.
- Schrauben -2- herausdrehen.
- Kennzeichenleuchte vom Kofferaufbau abnehmen.

Einbauen

Der Einbau erfolgt in umgekehrter Reihenfolge, dabei Folgendes beachten:

Anzugsdrehmomente

Bauteil	Anzugsdrehmoment
Schrauben	0,8 Nm



2.2.3 Hochgesetzte Bremsleuchte aus- und einbauen

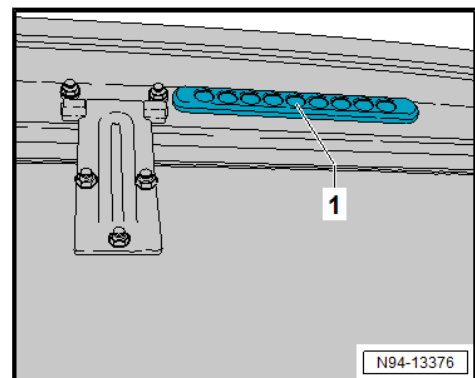
Ausbauen

- Bremslicht -1- mit geeigneten Werkstattmitteln vom Kofferaufbau lösen.
- Bremslicht vom Kofferaufbau abnehmen, dabei den elektrischen Leitungsstrang durchtrennen.

Einbauen

Der Einbau erfolgt in umgekehrter Reihenfolge, dabei Folgendes beachten:

- Elektrischen Leitungsstrang reparieren ⇒ Elektrische Anlage Allgemeine Informationen; Rep.-Gr. 97 ; Leitungen; Leitungsstrang- und Steckerreparatur .



2.2.4 Umrissleuchten oben aus- und einbauen



Hinweis

Beschrieben ist der Aus- bzw. Einbau auf der rechten Seite. Der Aus- bzw. Einbau auf der linken Seite erfolgt sinngemäß.



2.5 Kofferaufbau hinten

⇒ „2.5.1 Gasdruckfeder aus- und einbauen“, Seite 24

⇒ „2.5.2 Heckausstellklappe aus- und einbauen“, Seite 25

⇒ „2.5.3 Dichtungen Heckausstellklappe aus- und einbauen“, Seite 26

⇒ „2.5.4 Dichtungen Kofferaufbau hinten aus- und einbauen“, Seite 26

⇒ „2.5.5 Rückfahrkamera aus- und einbauen“, Seite 26

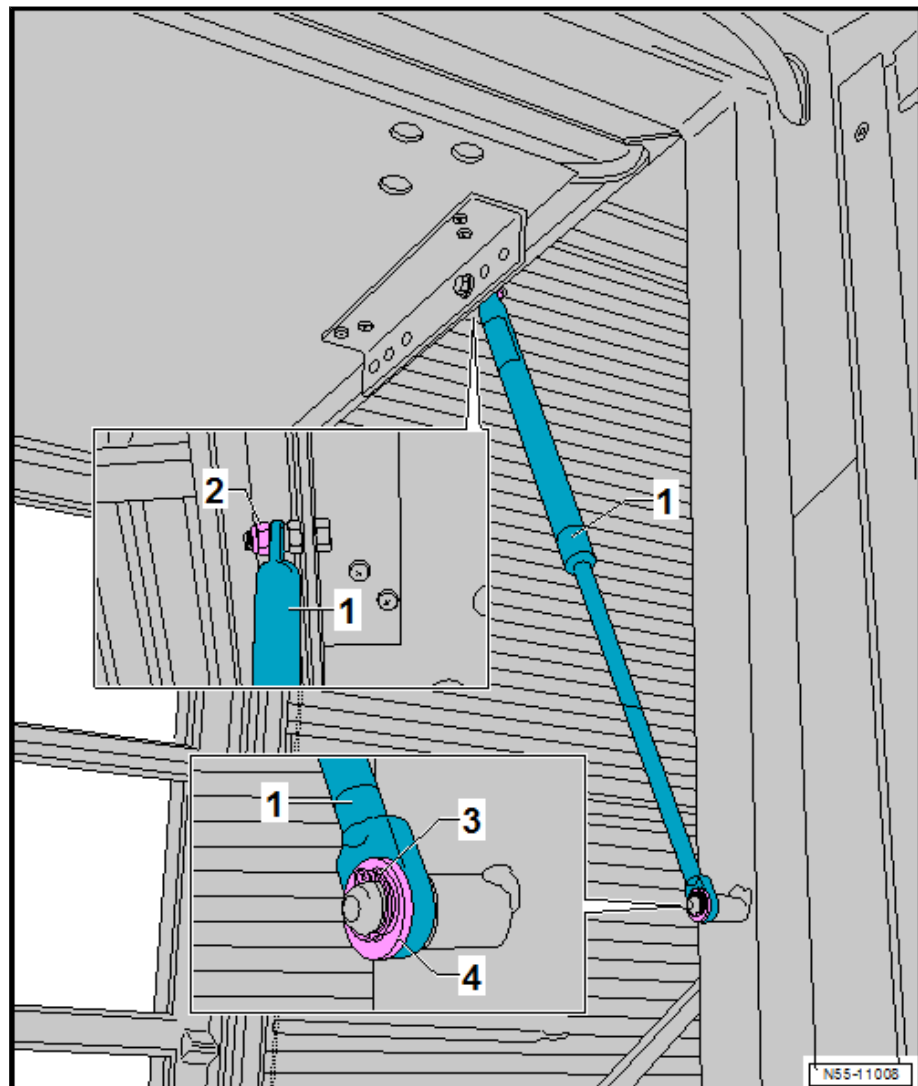
2.5.1 Gasdruckfeder aus- und einbauen



Hinweis

- ◆ *Der Aus- und Einbau ist für die rechte Fahrzeugseite beschrieben. Der Aus- und Einbau für die linke Seite erfolgt sinngemäß.*
- ◆ *Gasdruckfeder steht unter hohem Druck, nur im ausgefahrenen Zustand ausbauen.*

Ausbauen





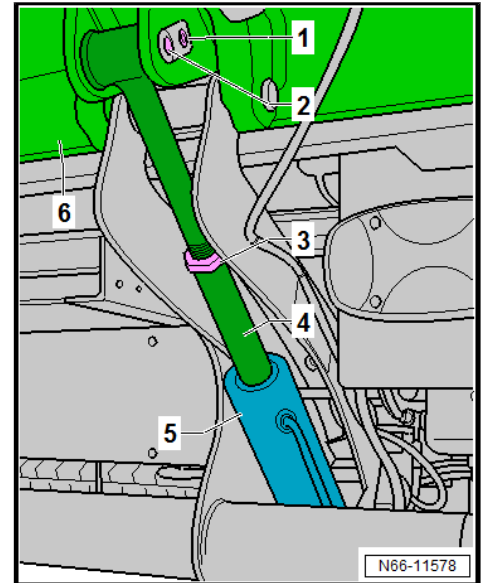
- Kontermutter -3- an der Kolbenstange -4- lösen.
- Sicherungsschraube -1- vom Bolzen -2- herausdrehen.
- Bolzen -2- heraustreiben. Dabei den Neigungszyylinder -5- gegen Herunterfallen sichern.

Einstellen



Hinweis

- ◆ *Den Bolzen -2- vor jedem Probelauf der Plattform -6- fetten, eintreiben und mit der Sicherungsschraube -1- gegen Verdrehen sichern.*
- ◆ *Der Kolbenstangenkopf muss so weit hinein- oder herausgedreht werden, bis beim hydraulischen Schließen der Plattform -6- eine leichte Vorspannung gegeben ist.*
- Nachdem sichergestellt wurde, dass eine leichte Vorspannung gegeben ist, den Bolzen -2- mit der Sicherungsschraube -1- sichern.
- Kontermutter -3- an der Kolbenstange -4- festziehen.



Anzugsdrehmomente

Bauteil	Anzugsdrehmoment
Schraube -1-	46 Nm
Mutter -3-	80 Nm

3.4.4 Plattformneigung justieren



Hinweis

- ◆ *Die Justierung der Plattformneigung erfolgt über eine Tastenkombination am Bedienpanel.*
- ◆ *Nach jeder Reparatur oder Montage der Ladebordwand muss die Plattformneigung neu justiert werden.*

Justierung der Plattform

- Plattform -3- über die Handschaltung in waagerechte Stellung fahren.
- Taster -1- drei Mal drücken.
- Danach Taster -2- drei Mal drücken.



Hinweis

Die eingestellte Position wird so lange angefahren, bis eine neue Programmierung erfolgt. Dies wird durch kurzes Aussetzen der Warnleuchten angezeigt.

