



**VW New Beetle Cabrio**  
(2002-2010)



**Karosserie-Instandsetzung**



## Inhaltsverzeichnis

<b>00 - Technische Daten</b>	<b>1</b>
<b>1 Fahrzeug-Kenndaten</b>	<b>1</b>
1.1 Fahrzeug-Identifizierungsnummer	1
1.2 Typschild	1
1.3 Fahrzeugdatenträger	1
<b>2 Sicherheitshinweise</b>	<b>2</b>
<b>3 Karosserieausschäumungen</b>	<b>3</b>
<b>4 Verzinkte Karosserieteile</b>	<b>4</b>
<b>5 Höherfestes Karosserieblech</b>	<b>5</b>
<b>6 Karosseriespaltmaße</b>	<b>6</b>
6.1 Karosserie vorn	6
6.2 Karosserie hinten	7
<b>7 Karosseriemaße</b>	<b>10</b>
7.1 Karosserie vorn	10
7.2 Karosserie Mitte	13
7.3 Karosserie hinten	16
7.4 Bodengruppe vorn	18
7.5 Bodengruppe Mitte	19
7.6 Bodengruppe hinten	20
<b>8 Richtbank</b>	<b>21</b>
8.1 Übersicht	21
8.2 Portallehre	32
<b>9 Reparaturvorrichtung für Verdeckaufnahmepunkte</b>	<b>34</b>
9.1 Lehre für Verdeckaufnahmepunkte vorn	35
9.2 Lehre für Verdeckaufnahmepunkte hinten	37
<b>50 - Karosserie vorn</b>	<b>39</b>
<b>1 Motorkonsole aus- und einbauen</b>	<b>39</b>
1.1 Ausbauen	39
1.2 Einbauen	40
<b>2 Zwischenstück aus- und einbauen</b>	<b>41</b>
2.1 Ausbauen	41
2.2 Einbauen	42
<b>3 Kotflügel-Anschlußblech aus- und einbauen</b>	<b>43</b>
3.1 Ausbauen	43
3.2 Einbauen	44
<b>4 Scheinwerferaufnahme aus- und einbauen</b>	<b>45</b>
4.1 Ausbauen	45
4.2 Einbauen	46
<b>5 Längsträger für Radhaus oben aus- und einbauen</b>	<b>47</b>
5.1 Ausbauen	47
5.2 Einbauen	48
<b>6 Radhaus vorn aus- und einbauen</b>	<b>49</b>
6.1 Ausbauen	49
6.2 Einbauen	50
<b>7 Radhaus vorn aus- und einbauen -Teilstück-</b>	<b>51</b>
7.1 Ausbauen	51
7.2 Einbauen	52
<b>8 Längsträger vorn aus- und einbauen</b>	<b>53</b>
8.1 Ausbauen	53



8.2	Einbauen	54
<b>9</b>	<b>Längsträger vorn aus- und einbauen -Teilstück-</b>	<b>55</b>
9.1	Ausbauen	55
9.2	Einbauen	56
<b>10</b>	<b>Längsträgervorderteil aus- und einbauen</b>	<b>57</b>
10.1	Ausbauen	57
10.2	Einbauen	58
<b>51 - Karosserie mitte</b>		<b>60</b>
<b>1</b>	<b>Windschutzscheibenrahmen aus- und einbauen</b>	<b>60</b>
1.1	Ausbauen	60
1.2	Einbauen	61
<b>2</b>	<b>Verdeckkasten aus- und einbauen</b>	<b>62</b>
2.1	Ausbauen	62
2.2	Einbauen	64
<b>3</b>	<b>Säule A aus- und einbauen</b>	<b>66</b>
3.1	Ausbauen	66
3.2	Einbauen	68
<b>4</b>	<b>Verstärkung für Säule A aus- und einbauen</b>	<b>71</b>
4.1	Ausbauen	71
4.2	Einbauen	74
<b>5</b>	<b>Verstärkung für Säule B aus- und einbauen</b>	<b>76</b>
5.1	Ausbauen	76
5.2	Einbauen	78
<b>6</b>	<b>Unterholm außen aus- und einbauen</b>	<b>80</b>
6.1	Ausbauen	80
6.2	Einbauen	81
<b>7</b>	<b>Unterholm Mitte aus- und einbauen</b>	<b>83</b>
7.1	Ausbauen	83
7.2	Einbauen	84
<b>8</b>	<b>Verstärkung für Unterholm aus- und einbauen -Teilstück-</b>	<b>86</b>
8.1	Ausbauen	86
8.2	Einbauen	88
<b>9</b>	<b>Bodenblech aus- und einbauen -Teilstück-</b>	<b>90</b>
9.1	Ausbauen	90
9.2	Einbauen	92
<b>53 - Karosserie hinten</b>		<b>94</b>
<b>1</b>	<b>Abschlußblech hinten aus- und einbauen</b>	<b>94</b>
1.1	Ausbauen	94
1.2	Einbauen	95
<b>2</b>	<b>Eckversteifung aus- und einbauen</b>	<b>97</b>
2.1	Ausbauen	97
2.2	Einbauen	98
<b>3</b>	<b>Abdeckblech aus- und einbauen</b>	<b>100</b>
3.1	Ausbauen	100
3.2	Einbauen	101
<b>4</b>	<b>Schloßträger hinten aus- und einbauen</b>	<b>103</b>
4.1	Ausbauen	103
4.2	Einbauen	104
<b>5</b>	<b>Eckteil unten aus- und einbauen</b>	<b>105</b>
5.1	Ausbauen	105
5.2	Einbauen	106



<b>6</b>	<b>Deckblech aus- und einbauen</b> .....	<b>108</b>
6.1	Ausbauen .....	108
6.2	Einbauen .....	109
<b>7</b>	<b>Längsträger hinten aus- und einbauen -Teilstück-</b> .....	<b>110</b>
7.1	Ausbauen .....	110
7.2	Einbauen .....	111
<b>8</b>	<b>Seitenteil aus- und einbauen</b> .....	<b>113</b>
8.1	Ausbauen .....	113
8.2	Einbauen .....	115
<b>9</b>	<b>Reserveradmulde aus- und einbauen</b> .....	<b>117</b>
9.1	Ausbauen .....	117
9.2	Einbauen .....	118
<b>10</b>	<b>Reserveradmulde aus- und einbauen -Teilstück-</b> .....	<b>120</b>
10.1	Ausbauen .....	120
10.2	Einbauen .....	121



18 - Aufnahme für Aggregate-träger

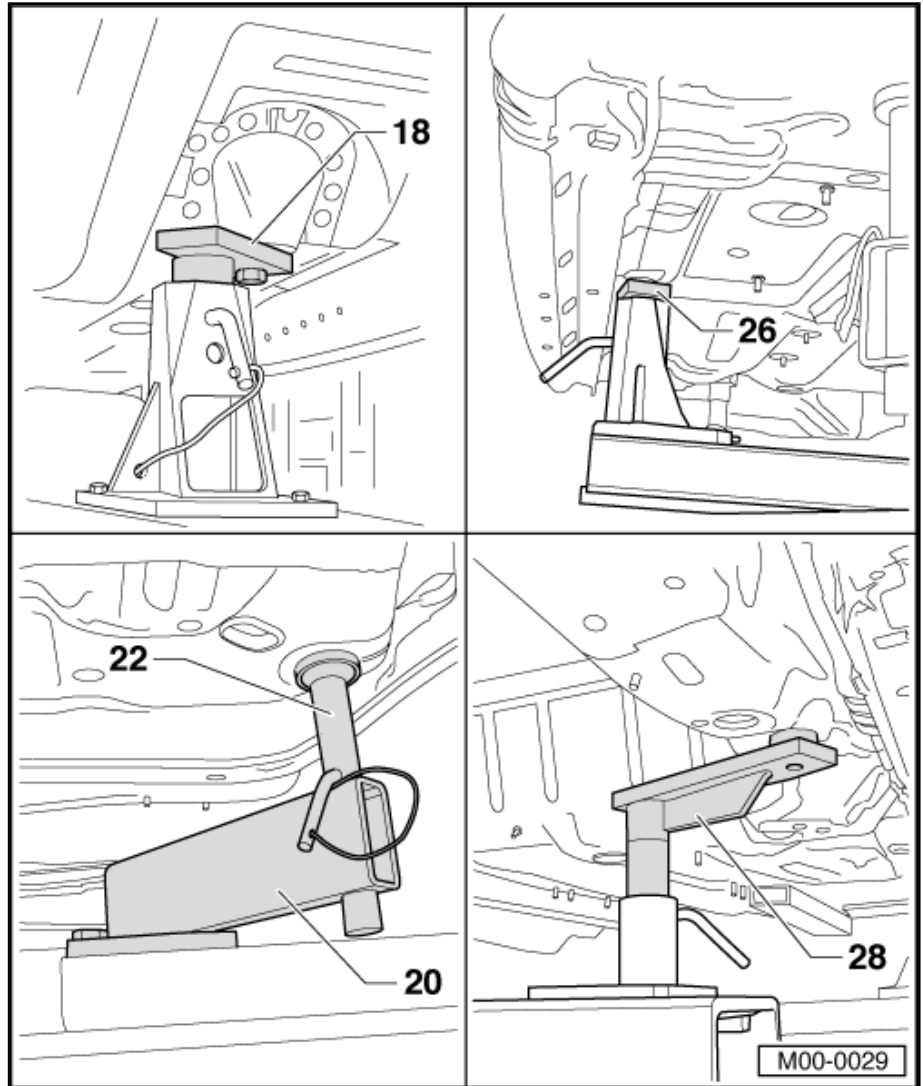
20 - Aufnahme für RW -22-

22 - RW für Produktionsauf-nahme

- vorn, links und rechts gleich
- kann nach oben verdrückt sein
- darf nicht als Bezugspunkt (Fahrzeug in Null-lage) verwendet werden

26 - Aufnahme für Bodenblech (Unterholm)

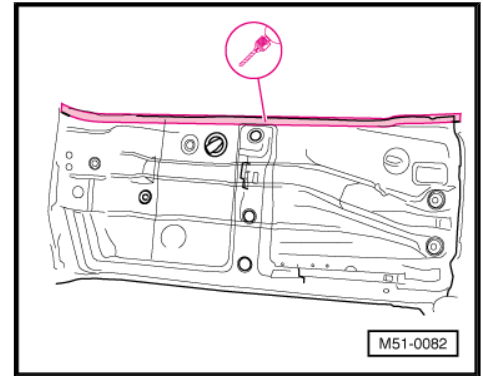
28 - Aufnahme für Bohrung im Längsträger



Übersicht der Richtwinkelpositionen hinten

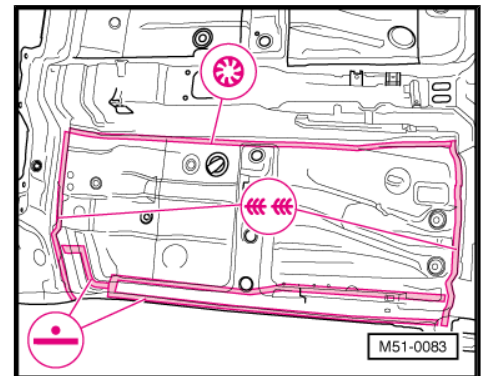


- Löcher für SG-Lochnaht bohren,  $\varnothing$  8 mm.

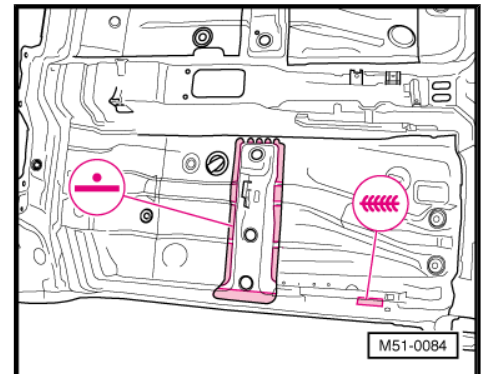


### 9.2.2 Einschweißen

- Am Trennschnitt beidseitig versetzte Überlappschweißung durchführen, SG-Vollnaht unterbrochen.
- Bodenblech einschweißen, RP-Punktnaht, SG-Lochnaht.
- Sitz-Querträger ausrichten und fixieren.



- Sitz-Querträger einschweißen, RP-Punktnaht.
- Sitz-Führungsschiene einschweißen, RP-Punktnaht und SG-Vollnaht.



- Doppelboden Fußraum links einschweißen, SG-Lochnaht.
- Längsträger vorn von unten verschweißen, SG-Lochnaht.

