



VW New Beetle RSI

(2000-2010)



Achsantrieb, Ausgleichgetriebe Allrad



Inhaltsverzeichnis

00 - Technische Daten	1
1 Kennzeichnung des Achsantriebes hinten	1
1.1 Kennzeichnung des Achsantriebes hinten	1
1.2 Kennbuchstaben, Aggregatezuordnung, Übersetzungen, Füllmengen - Achsantrieb hinten	2
1.3 Kennbuchstaben, Aggregatezuordnung, Übersetzungen, Füllmengen - Schaltgetriebe	2
2 Übersicht Kraftübertragung	3
2.1 Übersicht Kraftübertragung	3
3 Allgemeine Reparaturhinweise	6
3.1 Allgemeine Reparaturhinweise	6
01 - Eigendiagnose, Elektrische Prüfung	8
1 Eigendiagnose, Elektrische Prüfung	8
1.1 Eigendiagnose, Elektrische Prüfung	8
1.2 Sicherheitsmaßnahmen	8
1.3 Funktion der Eigendiagnose	8
1.4 Technische Daten der Eigendiagnose	10
1.5 Fehlersuche mit dem Fehlerauslesegerät V.A.G 1551 oder dem Tester VAS 5051 an der "Haldex-Kupplung" (Wegweiser)	10
2 Elektrisch/Elektronische Bauteile und Einbauorte	11
2.1 Elektrisch/Elektronische Bauteile und Einbauorte	11
2.2 Steuergerät für Allradantrieb -J492 aus- und einbauen	16
2.3 Pumpe für Haldex-Kupplung -V181 aus- und einbauen	17
3 Eigendiagnose durchführen	19
3.1 Eigendiagnose durchführen	19
3.2 Prüfvoraussetzungen für die Eigendiagnose	20
3.3 Fehlerauslesegerät anschließen	20
3.4 Übersicht der anzuwählenden Funktionen	23
3.5 Fehlerspeicher abfragen	23
3.6 Automatischer Prüfablauf	24
3.7 Fehlertabelle	24
3.8 Fehlerspeicher löschen, Ausgabe beenden	26
3.9 Stellglieddiagnose	27
3.10 Meßwerteblock lesen	29
3.11 Prüftabelle mit Meßwerten	30
4 Elektrische Prüfung der Haldex-Kupplung	32
4.1 Elektrische Prüfung der Haldex-Kupplung	32
39 - Achsantrieb, Ausgleichgetriebe hinten	38
1 Nadellager (Polygonlager) für Abtriebswelle/Gelenkflansch rechts ersetzen	38
1.1 Nadellager (Polygonlager) für Abtriebswelle/Gelenkflansch rechts ersetzen	38
2 Kardanwelle aus- und einbauen	42
2.1 Kardanwelle aus- und einbauen	42
2.2 Gelenkscheibe vorn aus- und einbauen	50
2.3 Gelenkscheibe hinten aus- und einbauen	54
3 Kardanwelle instand setzen	61
3.1 Kardanwelle instand setzen	61
4 Haldex-Kupplung auf Funktion prüfen	70
4.1 Haldex-Kupplung auf Funktion prüfen	70
5 Dichtring für Flansch/Kardanwelle am Achsantrieb hinten ersetzen (Achsantrieb ausgebaut)	72
5.1 Dichtring für Flansch/Kardanwelle am Achsantrieb hinten ersetzen (Achsantrieb ausgebaut)	72



6	Dichtringe für Flanschwelle oder Gelenkflansch ersetzen	75
6.1	Dichtringe für Flanschwelle oder Gelenkflansch ersetzen	75
6.2	Dichtring für Gelenkflansch links ersetzen	75
6.3	Dichtring für Flanschwelle rechts ersetzen	77
7	Rundschnurringe im Achsantrieb hinten ersetzen	80
7.1	Rundschnurringe im Achsantrieb hinten ersetzen	80
7.2	Rundschnurring für Triebblingsgehäuse/Haldex-Kupplung ersetzen (Achsantrieb ausgebaut)	80
7.3	Rundschnurringe für die Deckel/Hinterachsgehäuse ersetzen (Achsantrieb eingebaut) . . .	82
8	Achsantrieb hinten aus- und einbauen	84
8.1	Achsantrieb hinten aus- und einbauen	84
8.2	Achsantrieb hinten am Montagebock befestigen	89
9	Getriebeöl im Achsantrieb hinten prüfen	90
9.1	Getriebeöl im Achsantrieb hinten prüfen	90
10	Ölstand in der Haldex-Kupplung prüfen oder Öl wechseln	91
10.1	Ölstand in der Haldex-Kupplung prüfen oder Öl wechseln	91
10.2	Ölstand in der Haldex-Kupplung prüfen	92
10.3	Öl in der Haldex-Kupplung wechseln	93
10.4	Ölfilter für Haldex-Kupplung wechseln	94



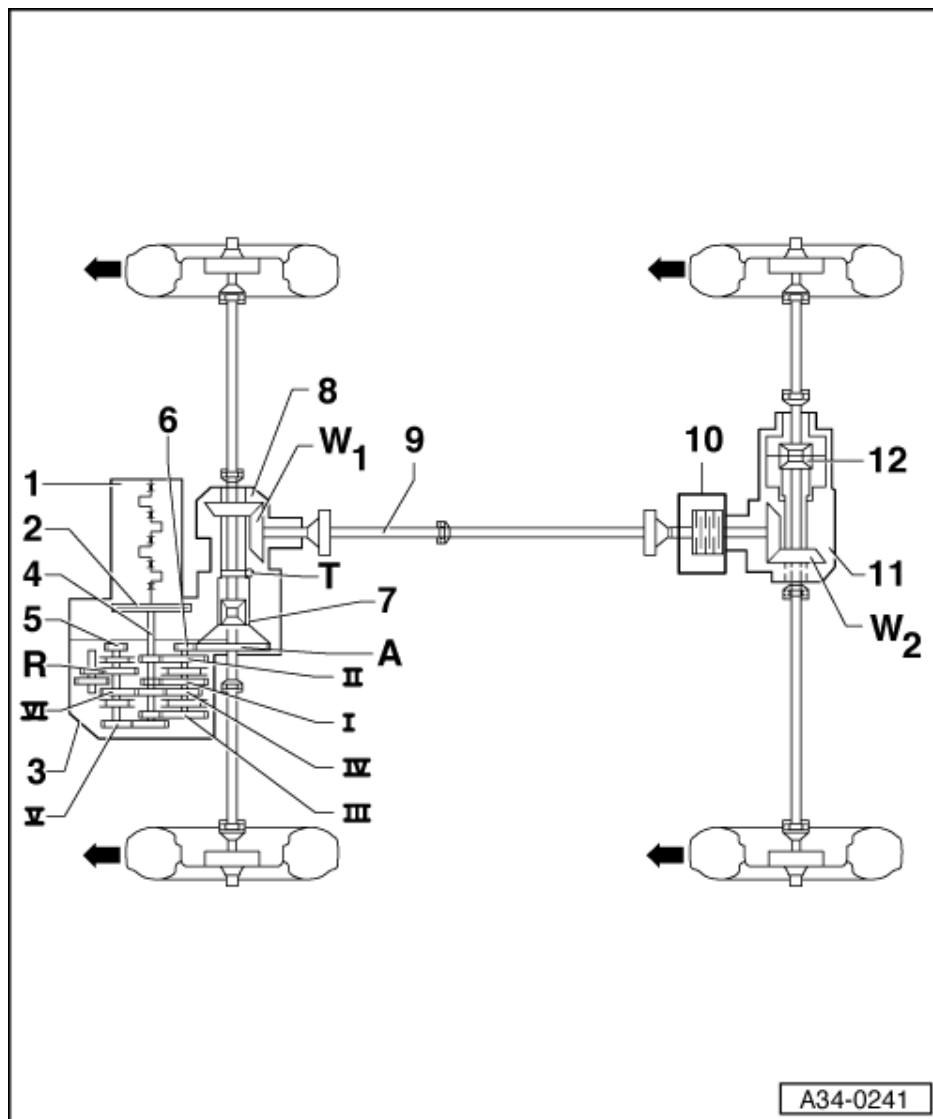
New Beetle RSi 2001 >
5/6-Gang-Schaltgetriebe 02M Allradantrieb/Achsantriebe

Die Übersicht Kraftübertragung des New Beetle RSi entspricht im wesentlichen dem des Audi TT 1999 ä; 5/6 Gang-Schaltgetriebe 02M Allradantrieb/Achsantriebe mit dem Kennbuchstaben EUK.

Die folgende Beschreibung bezieht sich auf den Audi TT. Deshalb sind ggf. Abweichungen zu berücksichtigen.

Benennung

- 1 Motor
- 2 Kupplung
- 3 Schaltgetriebe
- 4 Antriebswelle
- 5 Abtriebswelle 5./6./Rw. Gang
(Triebwelle II)
- 6 Abtriebswelle 1.-4. Gang
(Triebwelle I)

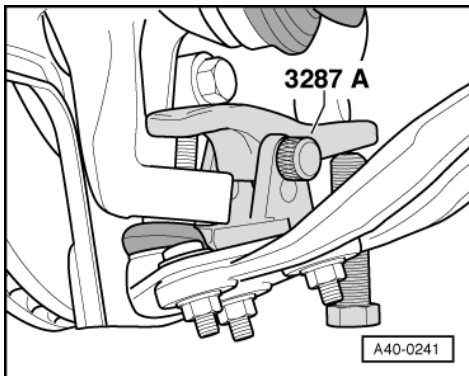


- 7 Ausgleichgetriebe
- 8 Winkelgetriebe
- 9 Kardanwelle
- 10 Haldex-Kupplung
- 11 Achsantrieb hinten
- 12 Ausgleichgetriebe



New Beetle RSi 2001 >
5/6-Gang-Schaltgetriebe 02M Allradantrieb/Achsantriebe

- -> Mutter für Koppelstange vom Stabilisator rechts abschrauben.
- Obere Mutter vom Achsgelenk rechts abschrauben.

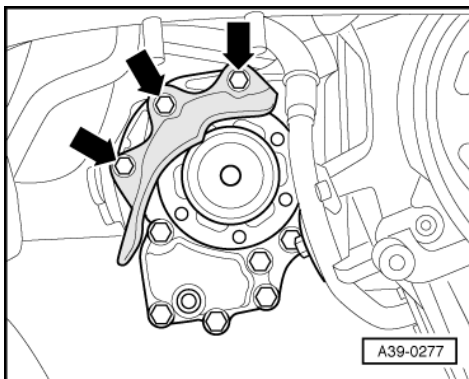


- -> Ausdrücker wie in Abb. gezeigt ansetzen und Achsgelenk ausdrücken.

Hinweis:

Belassen Sie die Mutter zum Schutz des Gewindes einige Gewindegänge auf dem Achsgelenk.

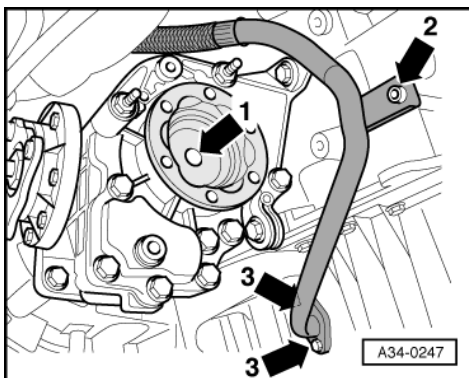
- Schlagen Sie die Lenkung nach links ein.



- -> Wärmeschutzblech für Gelenkwelle rechts vom Winkelgetriebe abschrauben.
- Gelenkwelle rechts am Getriebe losschrauben und hochbinden:

=> Fahrwerk Front- und Allradantrieb; Rep.-Gr. 40; Gelenkwellen; Gelenkwelle aus- und einbauen Gelenkwellen Gelenkwelle aus- und einbauen

- Auffangbehälter unter den Motor stellen.



- -> Schrauben Sie die Ölrücklaufleitung für den Abgasturbolader von der Motorölwanne und vom Zylinderblock ab -Pfeile 2 und 3-.
- Auffangbehälter unter das Getriebe stellen.