



VW New Beetle RSI

(2000-2010)



5/6 Gang-Schaltgetriebe 02M Allradantrieb

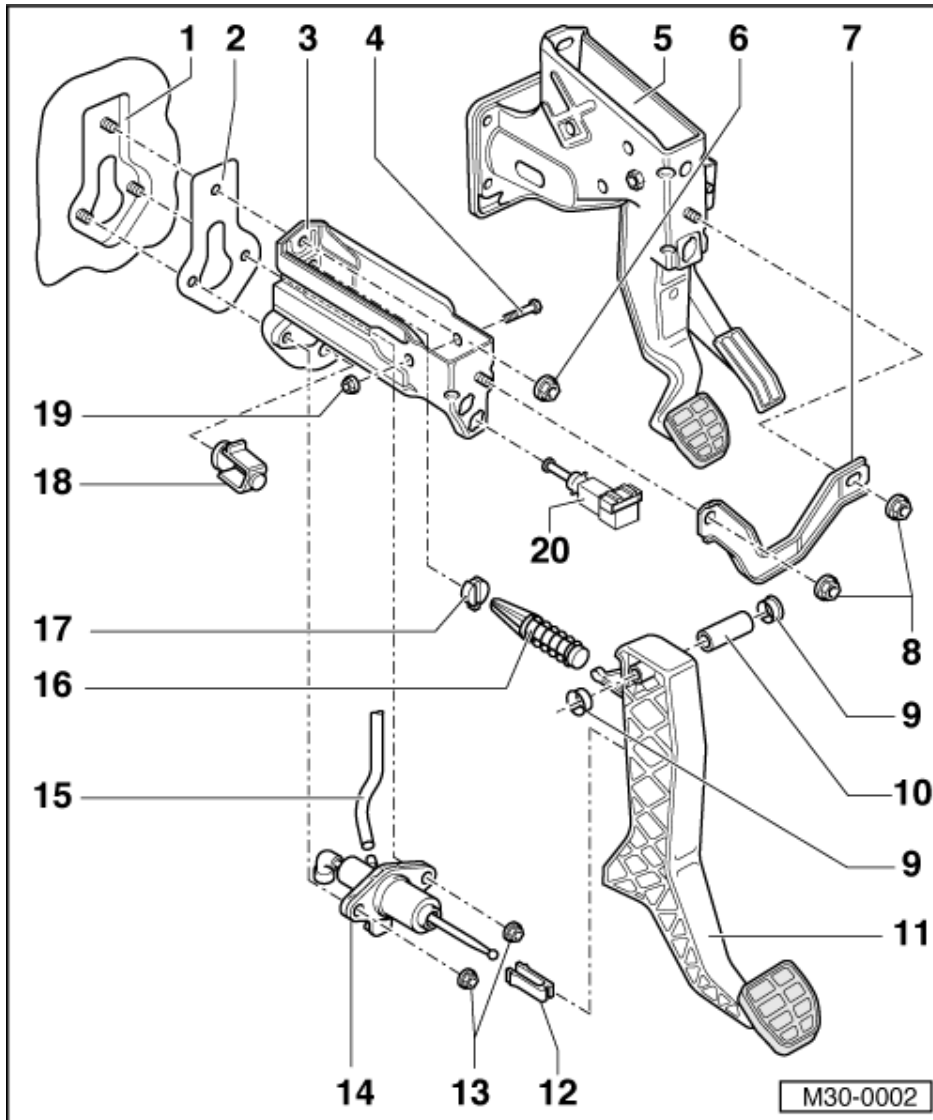


Inhaltsverzeichnis

00 - Technische Daten	1
1 Kennzeichnung des Getriebes	1
1.1 Kennzeichnung des Getriebes	1
1.2 Kennbuchstaben, Aggregatezuordnung, Übersetzungen, Füllmengen	2
2 Übersicht Kraftübertragung	5
2.1 Übersicht Kraftübertragung	5
2.2 Übersicht Kraftübertragung	5
3 Berechnung des Übersetzungsverhältnisses "i"	8
3.1 Berechnung des Übersetzungsverhältnisses "i"	8
3.2 Hinweise zur Leistungsprüfung, Bremsenprüfung und zum Abschleppen	8
4 Allgemeine Reparaturhinweise	8
4.1 Allgemeine Reparaturhinweise	8
30 - Kupplung	11
1 Kupplungsbetätigung instand setzen	11
1.1 Kupplungsbetätigung instand setzen	11
1.2 Montageübersicht - Fußhebelwerk	12
1.3 Übertotpunktfeder aus- und einbauen	15
1.4 Kupplungspedal aus- und einbauen	17
1.5 Montageübersicht - Hydraulik	19
1.6 Geberzylinder aus- und einbauen	22
1.7 Kupplungsanlage entlüften	27
2 Kupplungsausrückung instand setzen	27
2.1 Kupplungsausrückung instand setzen	27
3 Kupplung instand setzen	29
3.1 Kupplung instand setzen	29
34 - Betätigung, Gehäuse	34
1 Schaltbetätigung instand setzen	34
1.1 Schaltbetätigung instand setzen	34
1.2 Einbaulage der Schaltbetätigung	34
1.3 Schaltknopf und Abdeckung aus- und einbauen	36
1.4 Schalthebel und Schaltgehäuse instand setzen	37
1.5 Betätigungsseilzüge aus- und einbauen - Montageübersicht	42
1.6 Schaltbetätigung aus- und einbauen	45
1.7 Schaltbetätigung einstellen	49
2 Getriebe aus- und einbauen	52
2.1 Getriebe aus- und einbauen	52
2.2 Getriebe aus- und einbauen (Fahrzeuge mit 6 Zylinder-Motor)	53
3 Winkelgetriebe aus- und einbauen	73
3.1 Winkelgetriebe aus- und einbauen	73
3.2 Winkelgetriebe aus- und einbauen (Fahrzeuge mit 5- und 6-Zylinder Motor)	74
4 Getriebeöl im Schalt- mit Winkelgetriebe prüfen	77
4.1 Getriebeöl im Schalt- mit Winkelgetriebe prüfen	77
5 Getriebe zerlegen und zusammenbauen	79
5.1 Getriebe zerlegen und zusammenbauen	79
5.2 Getriebeübersicht	79
5.3 Montageübersicht	82
5.4 Getriebegehäuse und Schaltbetätigung ab- und anbauen	83
5.5 Antriebswelle, Abtriebswellen (Triebwellen), Ausgleichgetriebe, Winkelgetriebe und Schaltstangen aus- und einbauen	86
5.6 Montagereihenfolge	92



6	Getriebegehäuse instand setzen	101
6.1	Getriebegehäuse instand setzen	101
7	Kupplungsgehäuse instand setzen	110
7.1	Kupplungsgehäuse instand setzen	110
8	Getriebeseitige Schaltbetätigung zerlegen und zusammenbauen	117
8.1	Getriebeseitige Schaltbetätigung zerlegen und zusammenbauen	117
9	Schaltgabeln zerlegen und zusammenbauen	121
9.1	Schaltgabeln zerlegen und zusammenbauen	121
35 - Räder, Wellen		124
1	Antriebswelle zerlegen und zusammenbauen	124
1.1	Antriebswelle zerlegen und zusammenbauen	124
2	Antriebswelle einstellen	135
2.1	Antriebswelle einstellen	135
3	Abtriebswelle 1. bis 4. Gang zerlegen und zusammenbauen	139
3.1	Abtriebswelle 1. bis 4. Gang zerlegen und zusammenbauen	139
4	Abtriebswelle 1. bis 4. Gang einstellen	160
4.1	Abtriebswelle 1. bis 4. Gang einstellen	160
5	Abtriebswelle 5./6. und Rückwärtsgang zerlegen und zusammenbauen	165
5.1	Abtriebswelle 5./6. und Rückwärtsgang zerlegen und zusammenbauen	165
6	Abtriebswelle 5./6. und Rückwärtsgang einstellen	182
6.1	Abtriebswelle 5./6. und Rückwärtsgang einstellen	182



16 Übertotpunktfeder

- ♦ aus- und einbauen
=>Seite **15**

17 Lagerung/Übertotpunktfeder

- ♦ in Lagerbock einsetzen
- ♦ zum Ersetzen den Geberzylinder aus- und einbauen => Seite **22**

18 Anschlagbügel

- ♦ für das Kupplungspedal
- ♦ Einbaulage => Seite **26**

19 Sechskantmutter, selbstsichernd, 25 Nm

- ♦ immer ersetzen

20 Kupplungspedalschalter

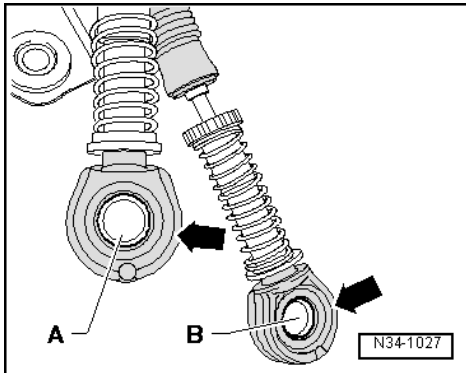
- ♦ für Geschwindigkeitsregelanlage



- Bauen Sie das Wärmeschutzblech vorn aus.
- Schaltgehäuse herunterschwenken und mit Schaltseilen entnehmen.

Einbauen

Der Einbau erfolgt in umgekehrter Reihenfolge, dabei ist folgendes zu beachten:

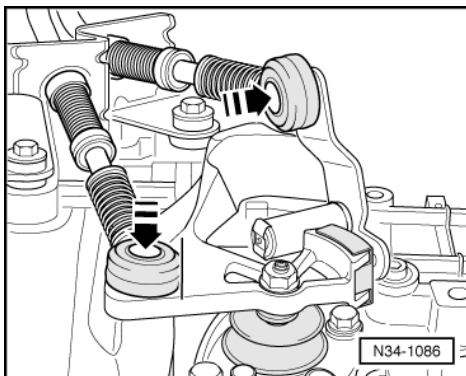


Wenn die Seilzüge wieder verwendet werden, dann müssen Sie die Seilzugarretierungen ersetzen.

- -> Streichen Sie eine kleine Menge Polyharnstoff - Fett in die Kugelpfanne von der Seilzugarretierung -A- und der Wählseilzugarretierung -B-.

Hinweis:

Die Abdichtungen -Pfeile- außerhalb der Kugelpfanne müssen frei von Fett sein.



- Richten Sie das Schaltgehäuse parallel zum Aufbau aus.
- -> Drücken Sie den Schaltseilzug auf den Getriebebeschalthebel und den Wählseilzug auf den Umlenkhebel auf -Pfeile-.
- Kardanwelle einbauen.

=> 5/6 Gang-Schaltgetriebe 02M Allradantrieb/Achsantriebe; Rep.-Gr. 39; Kardanwelle aus- und einbauen
Kardanwelle aus- und einbauen

Schaltbetätigung einstellen => Seite 49 .

Anzugsdrehmomente

Schaltgehäuse an Aufbau	25 Nm
Seilzugwiderlager an Getriebe	25 Nm
Klemmhülse für Abgasrohr	40 Nm