



Kia Soul SK3
(2019-2022)



Bremsanlage

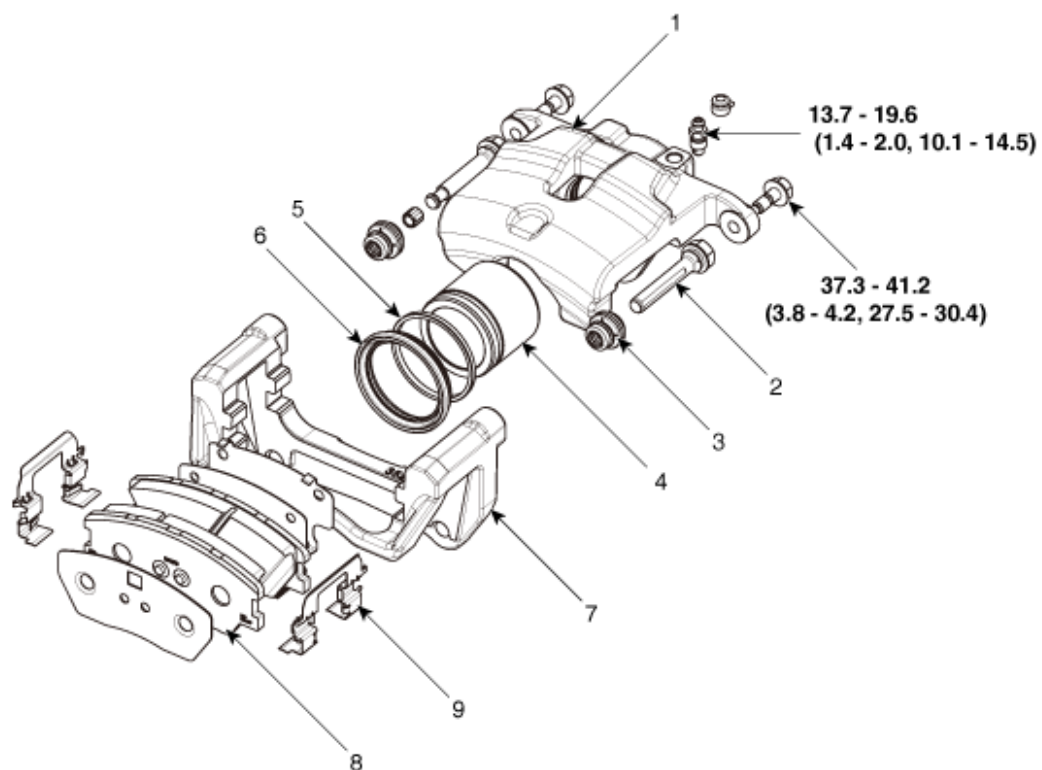
Inhalt

Technische Daten	3
Technische Daten	3
Anzugsdrehmoment	7
Schmiermittel	8
Spezialwerkzeuge	9
Fehlersuche	10
Bremsen-Entlüftungsverfahren	13
Bremsanlage	21
Reparaturverfahren	21
Hauptzylinder	23
Bremskraftverstärker	26
Vakuumpumpe	31
Bremsleitungssystem	35
Bremspedal	40
Bremsleuchtenschalter	43
Vordere-Scheibenbremse	58
Hinterrad-Scheibenbremse	67
Hintere Trommelbremse	77
Feststellbremssystem	86
Bauteile und Bauteile-Übersicht	86
Feststellbremsenhebel	87
Feststellbremszug	90
ABS (Antiblockiersystem)	95
Bauteile und Bauteile-Übersicht	95
Beschreibung und Bedienung	96
ABS-Steuergerät	102
Vorderrad-Drehzahlsensor	105
Hinterrad-Drehzahlsensor	108

ESC-System (Elektronische Stabilitätssteuerung).....	112
Bauteile und Bauteile-Übersicht.....	112
Beschreibung und Bedienung	113
ESC-Steuergerät.....	119
Vorderrad-Drehzahlsensor.....	131
Hinterrad-Drehzahlsensor	134
ESC-OFF-Schalter.....	138
Notsignalsystem.....	140

Vordere-Scheibenbremse

Bauteile und Bauteile-Übersicht



Anzugsdrehmoment: Nm (kgm)

- | | |
|-------------------------------|----------------------|
| 1. Bremssattelgehäuse | 6. Kolbenmanschette |
| 2. Führungsstange | 7. Bremssattelträger |
| 3. Führungsstangen-Manschette | 8. Bremsbelag |
| 4. Kolben | 9. Spreizfeder |
| 5. Kolbendichtung | |