



Kia Soul AM
(2009-2013)



Motormechanik 1,6 Liter Diesel 90-128 PS

Inhalt

Technische Daten	4
Technische Daten	4
Kompressionsdruck prüfen	14
Fehlersuche	16
Spezialwerkzeuge	21
Motor- und Getriebereinheit	23
Motorabdeckung	23
Unter Motorraumabdeckung	24
Motoraufhängung	26
Motor- und Getriebereinheit	31
Motorsteuerung	38
Bauteile-Übersicht.....	38
A/C-Antriebsriemen.....	40
Freilaufgrad	41
Antriebsriemenspanner	43
Kurbelwellendämpferriemenscheibe	45
Vordere Öldichtung	47
Steuerkettenabdeckung	49
Steuerkette.....	57
Zylinderkopf	69
Bauteile-Übersicht.....	69
Ventildeckel.....	71
Nockenwelle.....	75
Zylinderkopf	83

Zylinderkopfdichtung	98
Motorblock	102
Bauteile-Übersicht.....	102
Anlasserscheibe.....	103
Schwungscheibe	105
Hinterer Radial-Dichtring.....	107
Motorblock	110
Motorkühlung	137
Bauteile-Übersicht.....	137
Troubleshooting	139
Kühlmittel	141
Heizungsschlauch.....	144
Ausgleichsbehälter.....	145
Kühlerlüfter.....	146
Kühlerschlauch	149
Kühler.....	150
Wasserrohr	155
Kühlmittelpumpe	157
Thermostat.....	163
Motorschmierung	169
Motoröl.....	169
ÖlfILTER und -KÜHLER.....	173
Öldruckschalter	176
Ölwanne.....	177
Ölmessstab und -führung.....	181
Ölstandsensoren.....	183
Ölpumpe	184

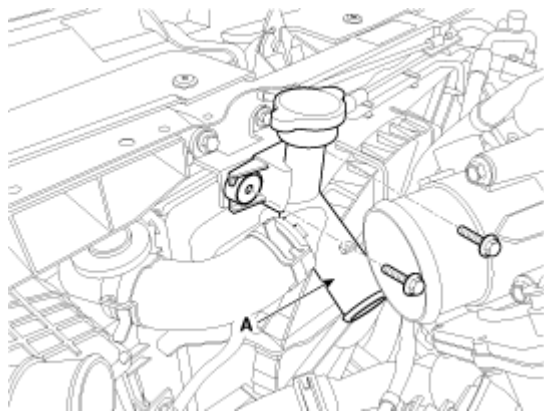
Ansaug- und Abgassystem	185
Luftfilter	185
Ansaugkrümmer.....	187
Abgaskrümmer.....	192
AGR-Kühler.....	200
Turbolader.....	204
Ladeluftkühlerleitung und -schlauch.....	216
Ladeluftkühler	220
Schalldämpfer	221

Ein- und Ausbau

1. Luftkanal und Luftfiltergehäuse ausbauen.
(Siehe Ansaug- und Abgassystem - "Luftfilter")
2. Überlaufschlauch (A) abziehen.
(Siehe Kühlsystem - "Ausgleichsbehälter")
3. Untere Motorabdeckung abbauen.
4. Tankstutzen (A) ausbauen.

Anzugsdrehmoment:

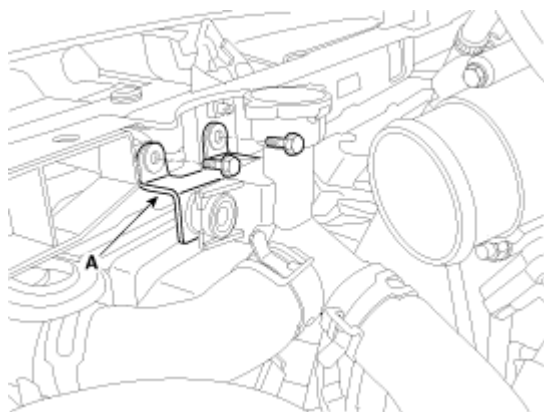
6,9 ~ 10,8 Nm (0,7 ~ 1,1 kgm)



5. Schlauchclip des Tankstutzens (A) ausbauen.

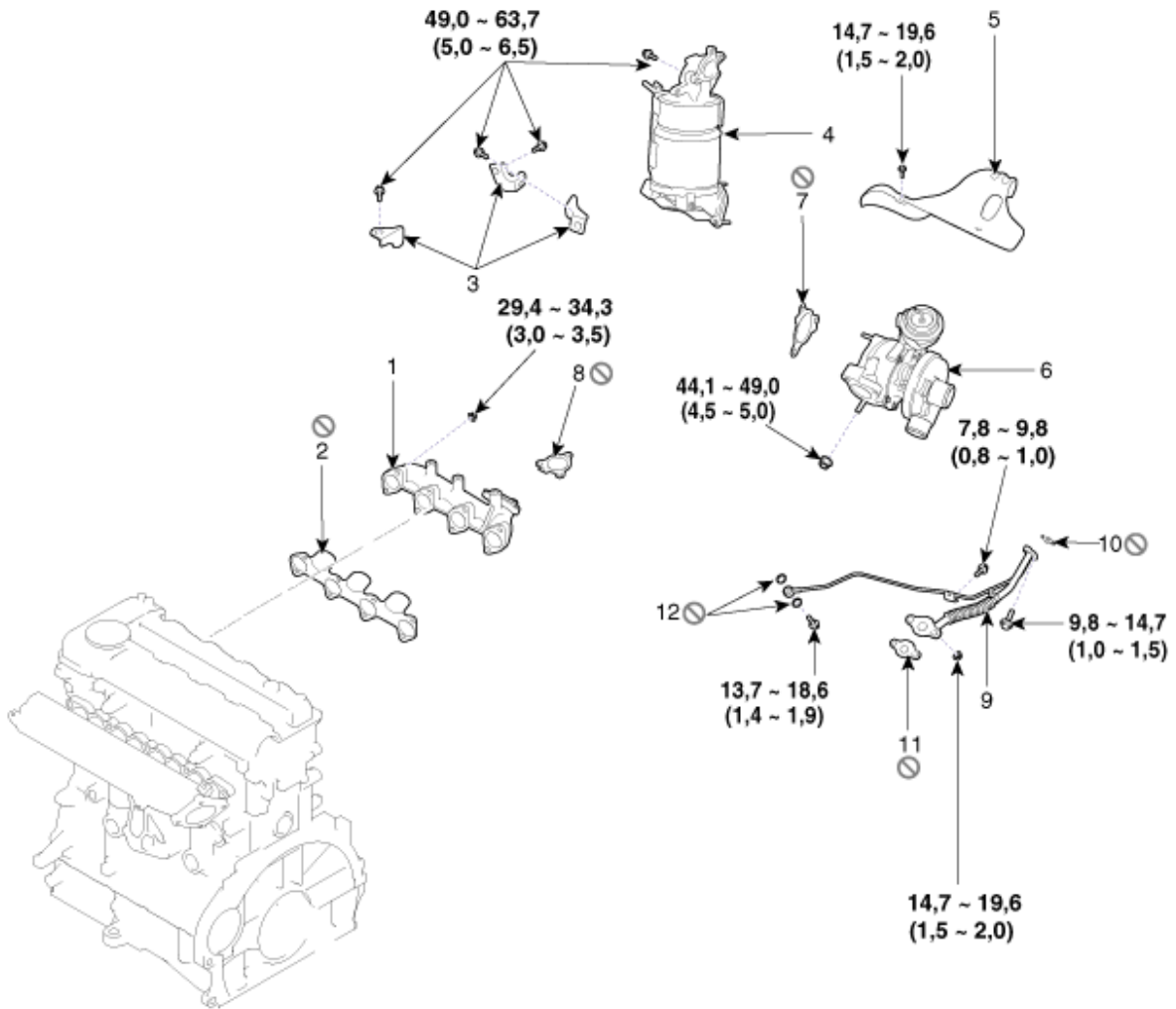
Anzugsdrehmoment:

6,9 - 10,8 Nm (0,7 - 1,1 kgm)



6. Steckverbinder (A) des Kühllüfters abziehen.

1.6 L



Anzugsdrehmoment: Nm (kgm)

- | | |
|-----------------------------|-----------------------------------|
| 1. Abgaskrümmer | 7. Turbolader-Auslassdichtung |
| 2. Abgaskrümmerdichtung | 8. Turbolader-Einlassdichtung |
| 3. DPF-Katalysatorhalterung | 9. Ölzufuhr- und -rücklaufleitung |
| 4. DPF-Katalysator | 10. Turbolader-Ölrücklaufdichtung |
| 5. Wärmeschutz | 11. Ölrücklaufleitungsdichtung |
| 6. Turbolader (VGT) | 12. Kupferdichtung |