



## **KIA Carens UN**

(2007-2013)



**Motormechanik 1,6 Liter Diesel 90-128 PS**

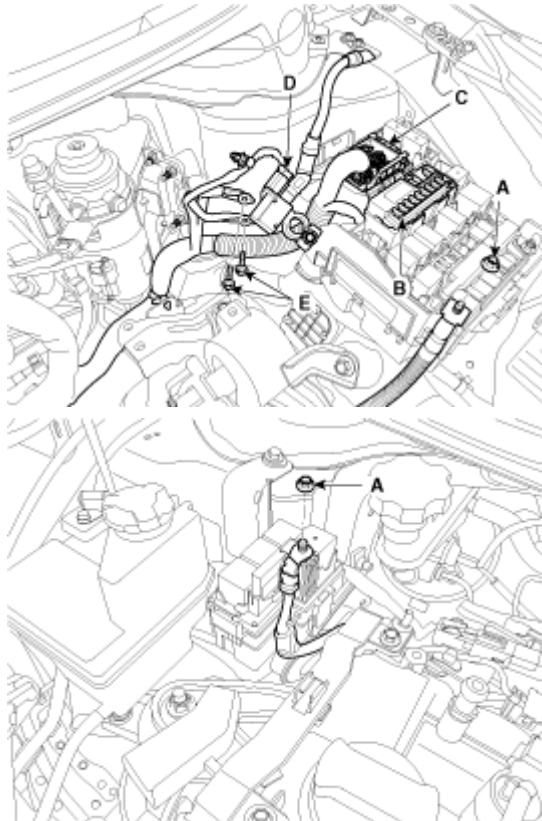
## Inhalt

<b>Technische Daten</b> .....	<b>4</b>
Technische Daten .....	4
Kompressionsdruck prüfen .....	14
Fehlersuche .....	16
Spezialwerkzeuge .....	21
<b>Motor- und Getriebereinheit</b> .....	<b>23</b>
Motorabdeckung .....	23
Unter Motorraumabdeckung .....	24
Motoraufhängung .....	26
Motor- und Getriebereinheit .....	31
<b>Motorsteuerung</b> .....	<b>38</b>
Bauteile-Übersicht.....	38
A/C-Antriebsriemen.....	40
Freilaufgrad .....	41
Antriebsriemenspanner .....	43
Kurbelwellendämpferriemenscheibe .....	45
Vordere Öldichtung .....	47
Steuerkettenabdeckung .....	49
Steuerkette.....	57
<b>Zylinderkopf</b> .....	<b>69</b>
Bauteile-Übersicht.....	69
Ventildeckel.....	71
Nockenwelle.....	75
Zylinderkopf .....	83

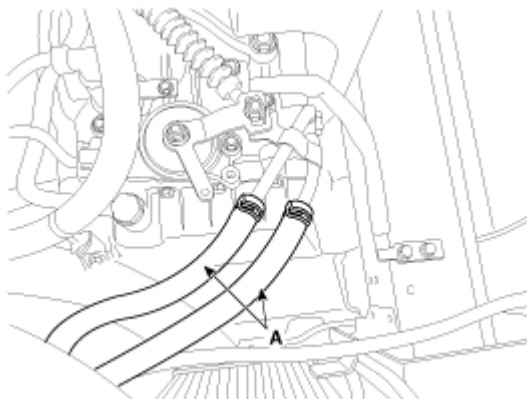
Zylinderkopfdichtung .....	98
<b>Motorblock .....</b>	<b>102</b>
Bauteile-Übersicht.....	102
Anlasserscheibe.....	103
Schwungscheibe .....	105
Hinterer Radial-Dichtring.....	107
Motorblock .....	110
<b>Motorkühlung .....</b>	<b>137</b>
Bauteile-Übersicht.....	137
Troubleshooting .....	139
Kühlmittel .....	141
Heizungsschlauch.....	144
Ausgleichsbehälter.....	145
Kühlerlüfter.....	146
Kühlerschlauch .....	149
Kühler.....	150
Wasserrohr .....	155
Kühlmittelpumpe .....	157
Thermostat.....	163
<b>Motorschmierung .....</b>	<b>169</b>
Motoröl.....	169
Ölfilter und -kühler.....	173
Öldruckschalter .....	176
Ölwanne.....	177
Ölmessstab und -führung.....	181
Ölstandsensoren.....	183
Ölpumpe .....	184

Ansaug- und Abgassystem .....	185
Luftfilter .....	185
Ansaugkrümmer.....	187
Abgaskrümmer.....	192
AGR-Kühler.....	200
Turbolader.....	204
Ladeluftkühlerleitung und -schlauch.....	216
Ladeluftkühler .....	220
Schalldämpfer .....	221

13. Motorverkabelung aus dem Motorraum entfernen.
- (1) Seilzugmutter (A) abschrauben.
  - (2) EMS-Block (B) abklemmen.
  - (3) Steckverbinder (C) vom Sicherungskasten abziehen.
  - (4) Steckverbinder (D) vom Batteriesensor abziehen.
  - (5) Masseschrauben (E) entfernen.
  - (6) Motorverkabelung aus dem Motorraum entfernen.

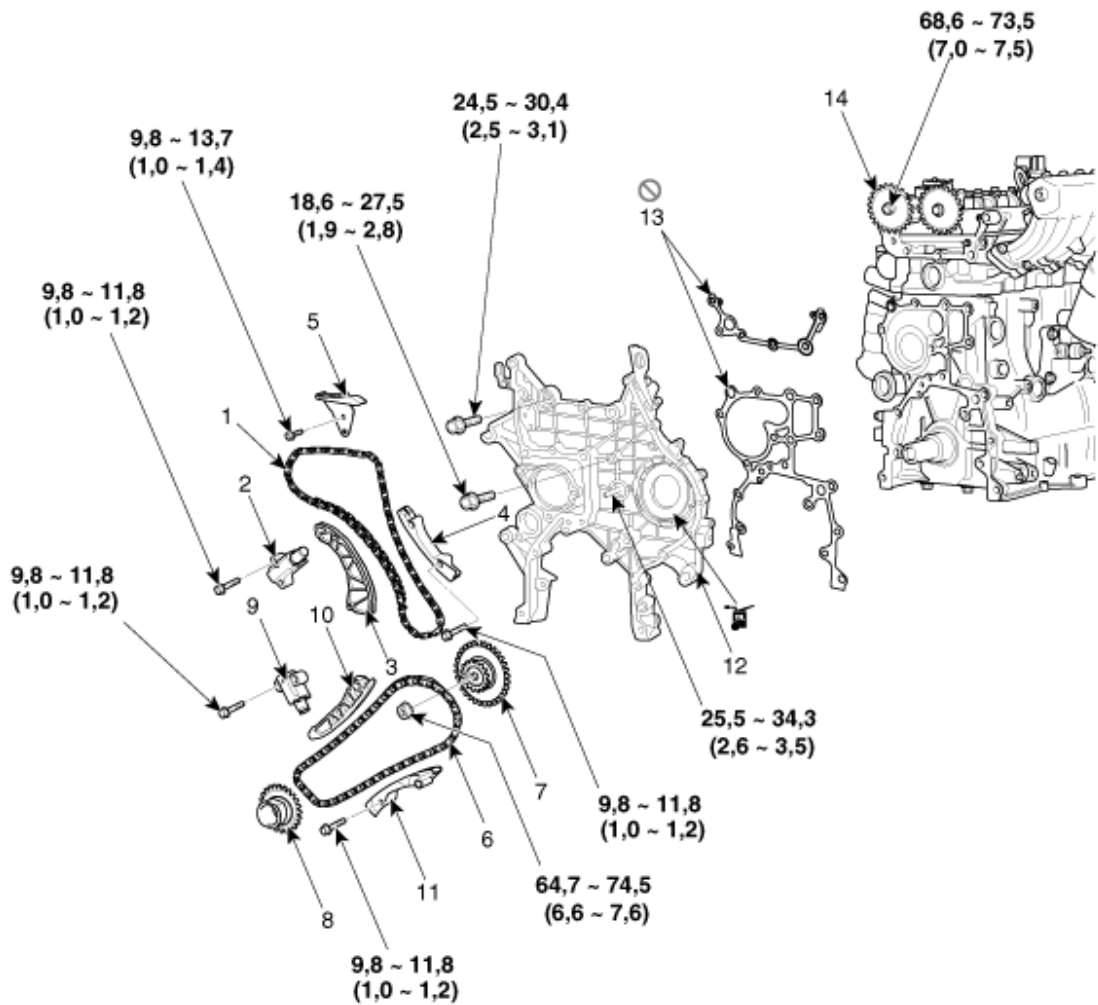


14. Kabelstecker und Seilzug vom Getriebe trennen.  
(Siehe Schaltgetriebe - "Schaltgetriebe")  
(Siehe Automatikgetriebe - "Automatikgetriebe")
15. ATF-Kühlerschläuche (A) abtrennen.



# Steuerkette

## Bauteile-Übersicht



Anzugsdrehmoment: Nm (kgm)

- |   |   |                                      |
|---|---|--------------------------------------|
| 1. Steuerkette "C"                          | 6. Steuerkette "A"                              | 11. Steuerkettenführung "1"          |
| 2. Steuerkette "C"<br>automatischer Spanner | 7. Hochdruckpumpenzahnrad                       | 12. Steuerkettengehäuse              |
| 3. Hebel Steuerkette "C"                    | 8. Kurbelwellenzahnrad                          | 13. Steuerkettengehäuse-<br>dichtung |
| 4. Steuerkettenführung "1"                  | 9. Automatischer Spanner der<br>Steuerkette "A" | 14. Nockenwellenzahnrad              |
| 5. Steuerkettenführung "2"                  | 10. Hebel Steuerkette "A"                       |                                      |

## Ein- und Ausbau

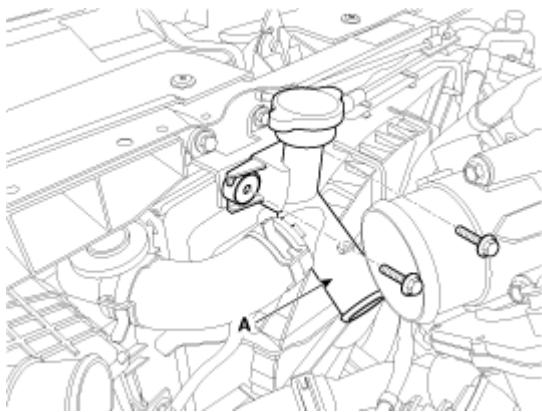
1. Luftkanal und Luftfiltergehäuse ausbauen.  
(Siehe Ansaug- und Abgassystem - "Luftfilter")
2. Überlaufschlauch (A) abziehen.  
(Siehe Kühlsystem - "Ausgleichsbehälter")
3. Untere Motorabdeckung abbauen.
4. Tankstutzen (A) ausbauen.

---

### Anzugsdrehmoment:

6,9 ~ 10,8 Nm (0,7 ~ 1,1 kgm)

---



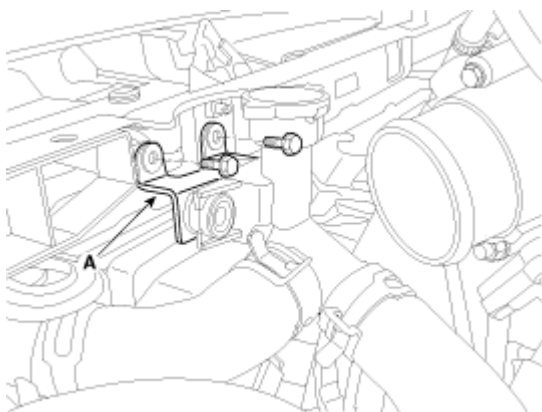
5. Schlauchclip des Tankstutzens (A) ausbauen.

---

### Anzugsdrehmoment:

6,9 - 10,8 Nm (0,7 - 1,1 kgm)

---



6. Steckverbinder (A) des Kühllüfters abziehen.