



VW Caddy SA

(2016-2020)



7 Gang Doppelkupplungsgetriebe 0AM

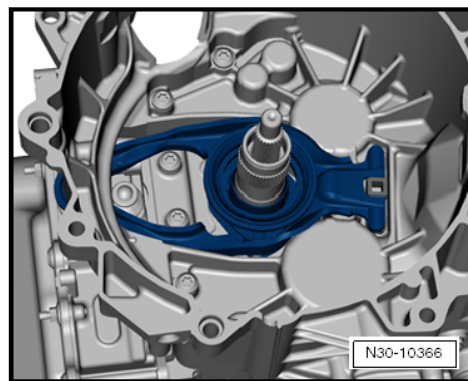


Inhaltsverzeichnis

00 - Technische Daten	1
1 Sicherheitshinweise	1
1.1 Sicherheitsmaßnahmen bei Arbeiten an Fahrzeugen mit Start-Stopp-System	1
1.2 Sicherheitsmaßnahmen bei Probefahrt mit Prüf- und Messgeräten	1
1.3 Sicherheitsmaßnahmen bei Arbeiten an der Mechatronik	1
1.4 Sicherheitsmaßnahmen beim An- und Abschleppen	3
1.5 Allgemeine Sicherheitsvorschriften	3
2 Kennzeichnung	4
2.1 Kennzeichnung Getriebe	4
3 Reparaturhinweise	5
3.1 Allgemeine Hinweise	5
3.2 Allgemeine Reparaturhinweise	7
3.3 Dichtungen, Dichtringe	9
3.4 Schrauben, Muttern	10
3.5 Elektrische Bauteile	10
4 Technische Daten	12
4.1 Füllmengen	12
4.2 Zuordnung Getriebe - Motor	13
5 Übersicht Kraftübertragung	15
5.1 Übersicht Kraftübertragung - Frontantrieb	15
30 - Kupplung	16
1 Kupplungsbetätigung	16
1.1 Montageübersicht - Kupplungseinrückung	16
1.2 Kupplungseinrückung aus- und einbauen	17
1.3 Kupplungseinrückung einstellen	21
2 Kupplung	38
2.1 Montageübersicht - Doppelkupplung	38
2.2 Doppelkupplung einbauen	40
2.3 Doppelkupplung ausbauen	48
2.4 Dichtring für Antriebswelle ersetzen	55
2.5 Dichtring für innere Antriebswelle ersetzen	57
34 - Betätigung, Gehäuse	61
1 Mechatronik	61
1.1 Montageübersicht - Mechatronik	61
1.2 Mechatronik aus- und einbauen	63
1.3 Mechatronik von Hand in Ausbauposition bringen	81
1.4 Steuergerät für Mechatronik für Doppelkupplungsgetriebe J743 ersetzen	85
2 Schaltbetätigung	91
2.1 Montageübersicht - Schaltbetätigung	91
2.2 Notentriegelung aus Stellung P	93
2.3 Schaltbetätigung aus- und einbauen	93
2.4 Schaltbetätigung prüfen	99
2.5 Wählhebelseilzug prüfen und einstellen	100
2.6 Griff für Wählhebel aus- und einbauen	103
2.7 Drucktaste im Griff in Einbaustellung bringen	105
2.8 Dichtring für Schaltwelle ersetzen	107
3 Getriebe aus- und einbauen	108
3.1 Anzugsdrehmomente für Getriebe	108
3.2 Getriebe ausbauen	108
3.3 Getriebe einbauen	118



4	Aggregatelagerung	127
4.1	Montageübersicht - Aggregatelagerung	127
5	Transport des Getriebes	130
6	Getriebe zerlegen und zusammenbauen	133
7	Befestigung am Motor- und Getriebehalter	134
8	Getriebeöl	136
8.1	Getriebeöl ablassen und auffüllen	136
35 - Räder, Wellen		141
1	Räder und Wellen zerlegen und zusammenbauen	141
2	Parksperr	142
2.1	Deckel für Parksperr aus- und einbauen	142
2.2	Parksperr aus- und einbauen	144
39 - Achsantrieb, Ausgleichgetriebe		148
1	Dichtringe	148
1.1	Einbauorteübersicht - Dichtringe	148
1.2	Dichtring links ersetzen	148
1.3	Dichtring rechts ersetzen	153

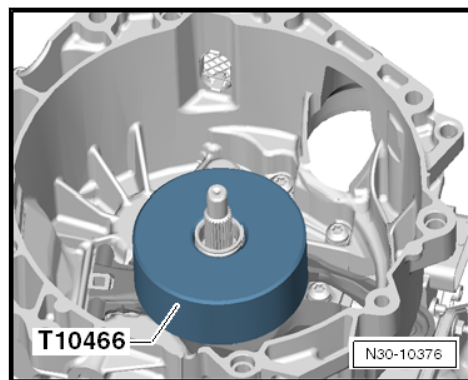


Vorsicht!

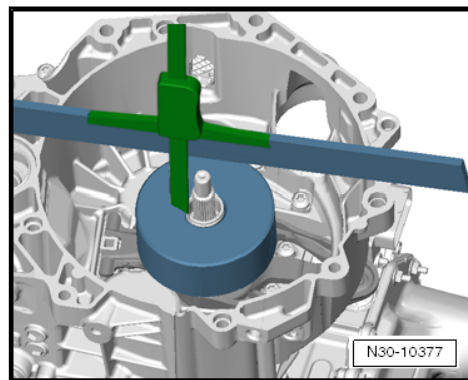
Gefahr von Fehlmessungen.

◆ ***Keine Einstellscheibe einsetzen!***

- Richtigen Sitz des Einrückhebels kontrollieren.
- Endmass -T10466- auf das große Einrücklager setzen. Die flache Seite zeigt nach oben.



- Um sicherzustellen, dass das Endmass -T10466- richtig auf dem Einrücklager sitzt, auf das Endmaß drücken und drehen.
- Das Einrücklager dreht sich mit dem Endmass -T10466-.
- Tiefenmessschieber, digital 300 mm -VAS 6594-, oben auf dem Messlineal ansetzen. Tiefenmessstange auf der äußeren Antriebswelle positionieren.



- Das Messlineal -T40100- liegt hochkant quer über dem Wellenende auf dem Getriebeflansch.



1 - Scharnierlager

- für großen Einrückhebel „K 1“

2 - Kugelzapfen

- für kleinen Einrückhebel „K 2“
- bei Ersatz der Doppelkupplung immer mit ersetzen ⇒ [Seite 23](#)

3 - Einstellscheibe „SK 1“

- Dicke bestimmen ⇒ [Seite 21](#)

4 - Einstellscheibe „SK 2“

- Dicke bestimmen ⇒ [Seite 21](#)

5 - Kleines Einrücklager für „K 2“

- bei Ersatz der Doppelkupplung immer mit ersetzen

6 - Doppelkupplung

- ausbauen ⇒ [Seite 48](#)
- einbauen ⇒ [Seite 40](#)

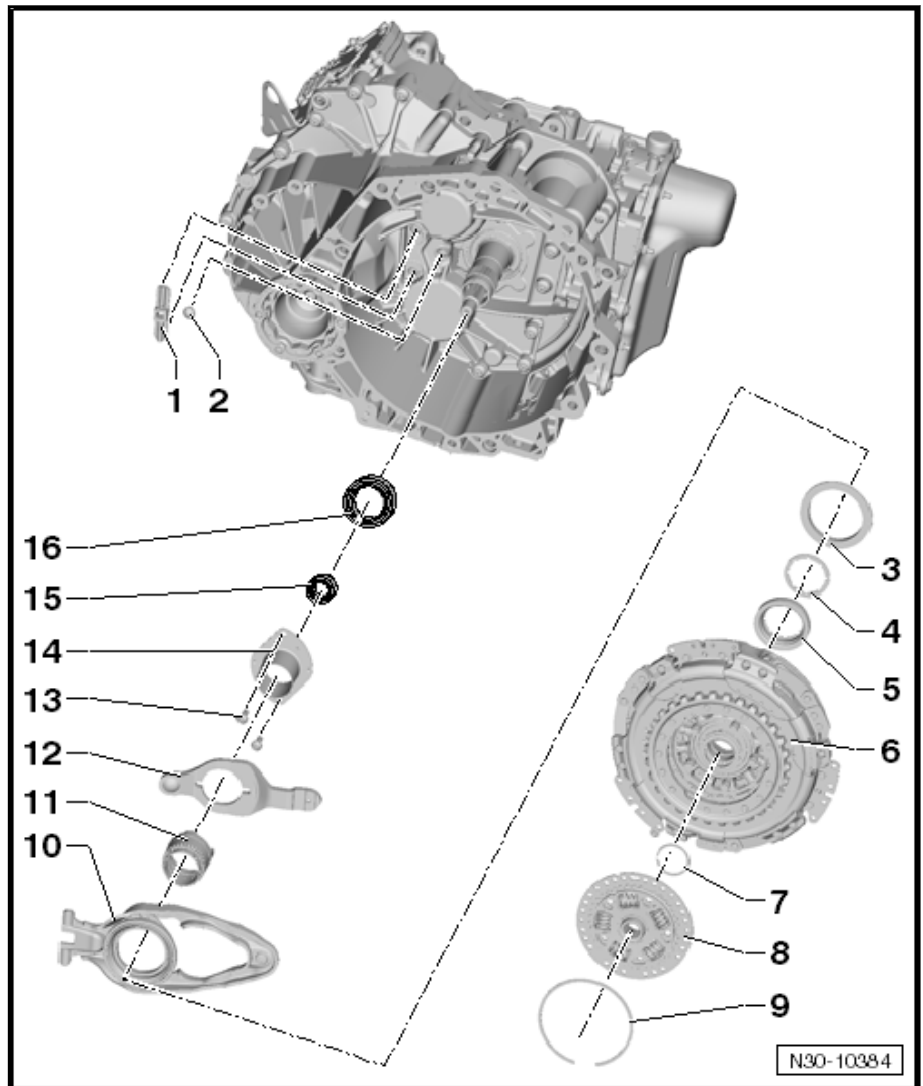
7 - Sicherungsring

- nach Demontage ersetzen

8 - Nabe

9 - Sicherungsring

- nach Demontage ersetzen, nur bei Verwendung einer neuen Kupplung



10 - Großer Einrückhebel für „K 1“

- mit Einrücklager
- aus- und einbauen ⇒ [Seite 17](#)

11 - Führungshülsen-Oberteil

- für kleinen Einrückhebel „K 2“
- wird zusammen mit kleinem Einrückhebel und Führungshülsen-Unterteil aus- und eingebaut

12 - Kleiner Einrückhebel für „K 2“

- wird zusammen mit Führungshülsen-Ober- und Unterteil aus- und eingebaut
- aus- und einbauen ⇒ [Seite 17](#)

13 - Schrauben

- nach Demontage ersetzen
- Anzugsdrehmoment: ⇒ [Seite 16](#)

14 - Führungshülsen-Unterteil

- für kleinen Einrückhebel „K 2“
- wird zusammen mit Führungshülsen-Oberteil aus- und eingebaut

15 - Dichtring

- für innere Antriebswelle
- ersetzen ⇒ [Seite 57](#)