



VW Caddy SA

(2016-2020)



Kommunikation



Inhaltsverzeichnis

00	Technische Daten	1
1	Reparaturhinweise	1
1.1	Allgemeine Reparaturhinweise	1
1.2	Leitungsverlegung und -befestigung	1
1.3	Hinweise zur Reparatur von CAN-Bus-Leitungen	1
1.4	Sendeleistungen und Antenneneinbauorte	2
2	Gefährdungseinstufung des Hochvoltsystems	3
91	Radio, Telefon, Navigation	4
1	Infotainment-System	4
1.1	Aufbau - Infotainment-System	4
1.2	Einbauorteübersicht - Infotainment-System	10
1.3	Steckerbelegungen	11
2	Soundsystem	12
2.1	Aufbau - Soundsystem	12
2.2	Einbauorteübersicht - Soundsystem	12
2.3	Hochtonlautsprecher vorn R20/R22 aus- und einbauen	16
2.4	Tiefenlautsprecher hinten R15/R17 aus- und einbauen	18
2.5	Tiefenlautsprecher vorn R21/R23 aus- und einbauen	21
2.6	Steckerbelegungen	22
3	Antennensysteme	25
3.1	Aufbau - Antennensysteme	25
3.2	Einbauorteübersicht - Antennensysteme	26
3.3	Antennenmodul aus- und einbauen	30
4	Radio	49
4.1	Aufbau - Radio	49
4.2	Einbauorteübersicht - Radio	49
4.3	Montageübersicht - Radio	50
4.4	Radio aus- und einbauen	51
4.5	Steckerbelegungen	54
4.6	Bedienknopf an Anzeigeeinheit für Steuergerät der Anzeige- und Bedienungseinheit, Informationen vorn J685 aus- und einbauen	63
5	Telefonanlage	64
5.1	Aufbau - Telefon	64
5.2	Handyvorbereitung	64
5.3	Einbauorteübersicht - Telefonanlage	66
5.4	Mikrofon für Telefon R38 aus- und einbauen	67
5.5	Koppelantenne für Bluetooth-Handy R309 aus- und einbauen	67
5.6	2-Wege-Signalverstärker für Mobilfunk J984 aus- und einbauen	68
6	Navigationssystem	71
6.1	Aufbau - Navigationssystem	71
6.2	Einbauorteübersicht - Navigationssystem	71
6.3	Steckerbelegungen	72
6.4	Steuergerät für Navigationssystem aus- und einbauen	72
7	Rückfahrkamerasystem	73
7.1	Aufbau - Rückfahrkamerasystem	73
7.2	Einbauorteübersicht - Rückfahrkamerasystem	74
7.3	Montageübersicht - Rückfahrkamerasystem	74
7.4	Rückfahrkamera R189 aus- und einbauen	75
7.5	Rückfahrkamerasystem kalibrieren	79
8	Multifunktionslenkrad	80
8.1	Aufbau - Multifunktionslenkrad	80



8.2	Montageübersicht - Multifunktionslenkrad	80
8.3	Multifunktionstasten im Lenkrad E441/E440 aus- und einbauen	81
8.4	Schalter für Tiptronic im Lenkrad E439/E438 aus- und einbauen	85
9	Anschluss für externe Multimediageräte	87
9.1	Steckverbindungen Anschluss für externe Multimediageräte	87
9.2	Anschluss für externe Audioquellen R199 aus- und einbauen	88
10	Online-Dienste	91
10.1	Aufbau - Online-Dienste	91
10.2	Einbauorteübersicht - Mobile Online-Dienste	94
10.3	Taster für Notruf E276 aus- und einbauen	94
10.4	Inbetriebnahme ERA-Glonass	95
11	Bauteile/Steuergeräte	97
11.1	Lautsprecher für Notrufmodul R335 aus- und einbauen	97
11.2	USB-Verteiler R293 aus- und einbauen	98
11.3	Steuergerät für Notrufmodul und Kommunikationseinheit J949 aus- und einbauen	100



1 - Anzeigeeinheit für Steuergerät der Anzeige- und Bedienungseinheit, Informationen vorn -J685-

- aus- und einbauen ⇒ [Seite 51](#)

2 - Anschluss für externe Audioquellen -R199-

- im Ablagefach Mittelkonsole hinten
- weitere Informationen ⇒ [Seite 87](#)

3 - Außenspiegel Fahrerseite -VX4- mit Antennensystem

- weitere Informationen ⇒ [Seite 25](#)

4 - Multifunktions Tasten im Lenkrad rechts -E441-

- weitere Informationen ⇒ [Seite 80](#)

5 - Multifunktions Tasten im Lenkrad links -E440-

- weitere Informationen ⇒ [Seite 80](#)

6 - Anschluss für externe Audioquellen -R199-

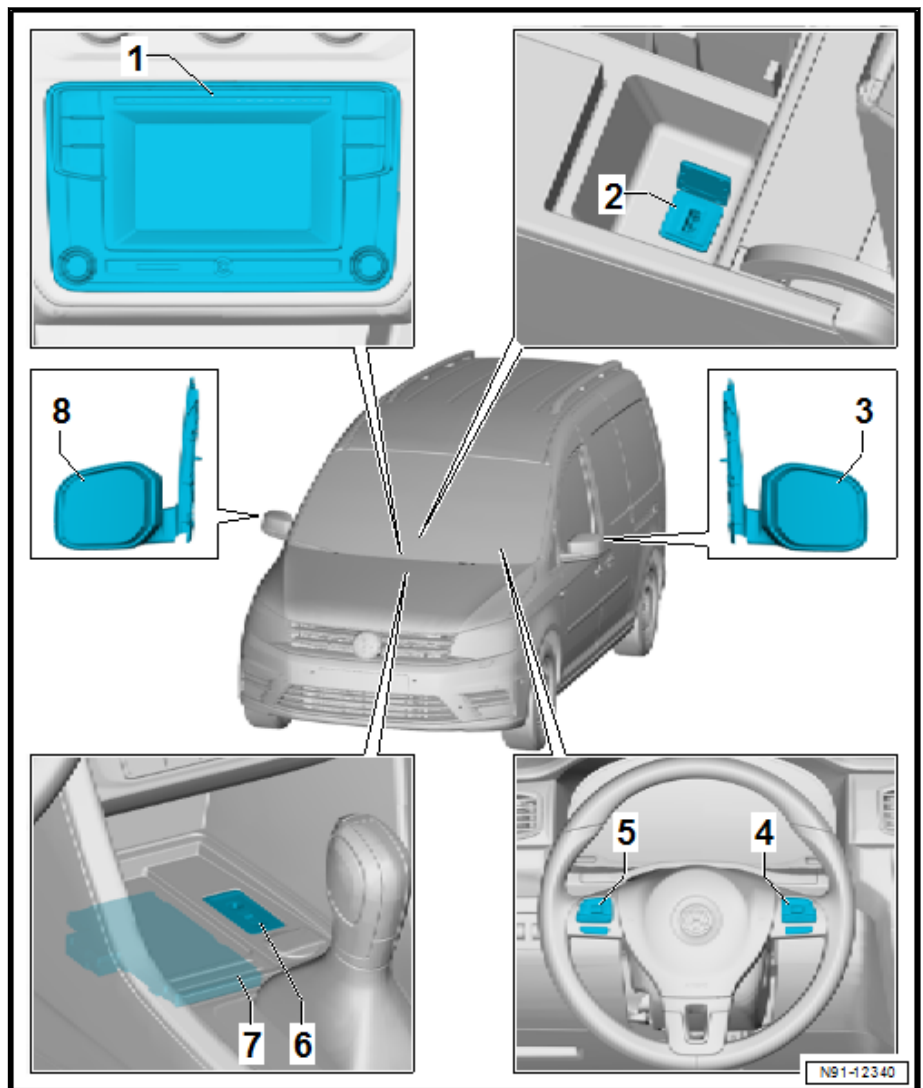
- im Ablagefach Mittelkonsole vorn
- weitere Informationen ⇒ [Seite 87](#)

7 - Koppelantenne für Bluetooth-Handy -R309-

- unterhalb Ablagefach Mittelkonsole vorn
- weitere Informationen ⇒ [Seite 64](#)

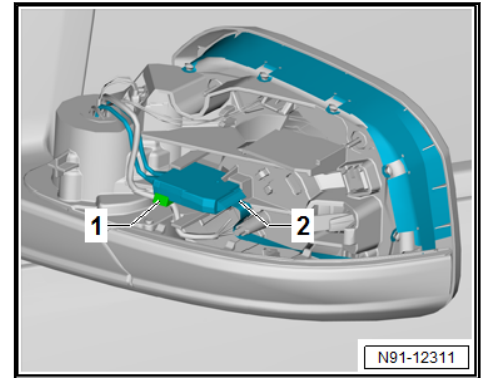
8 - Außenspiegel Beifahrerseite -VX5- mit Antennensystem

- weitere Informationen ⇒ [Seite 25](#)

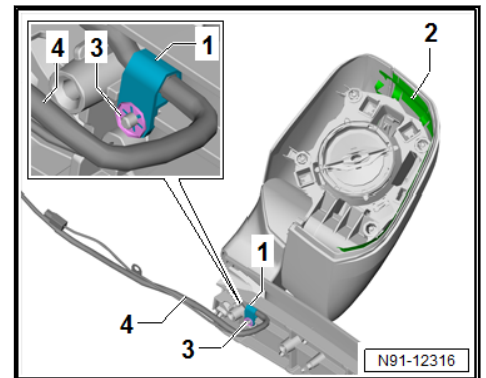


1.3 Steckerbelegungen

Siehe ⇒ [4.5](#) , [Seite 54](#) .



- Außenspiegel links ausbauen ⇒ Karosserie-Montagearbeiten Außen; Rep.-Gr. 66; Außenspiegel; Außenspiegel aus- und einbauen.
- Klemmscheibe -3- abbauen und Schelle -1- abnehmen.

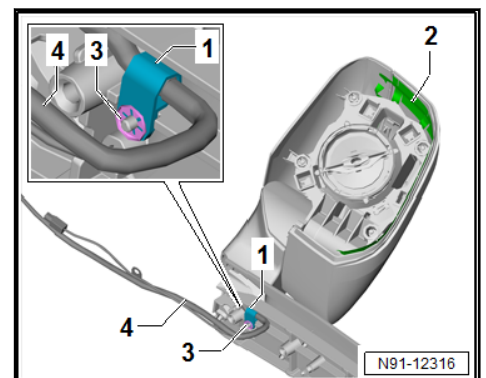


- Radioantenne -2- abnehmen und den Leitungsstrang -4- durch den Außenspiegel führen.

Einbauen

Der Einbau erfolgt sinngemäß in umgekehrter Reihenfolge, dabei ist Folgendes zu beachten:

- Radioantenne -2- am Außenspiegel anbauen.



- Leitungsstrang -4- durch den Außenspiegel führen.
- Schelle -1- auf den Leitungsstrang -4- aufstecken.
- Schelle -1- mit neuer Klemmscheibe -3- befestigen.